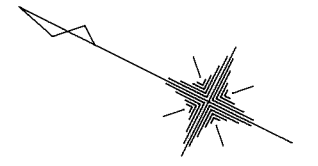


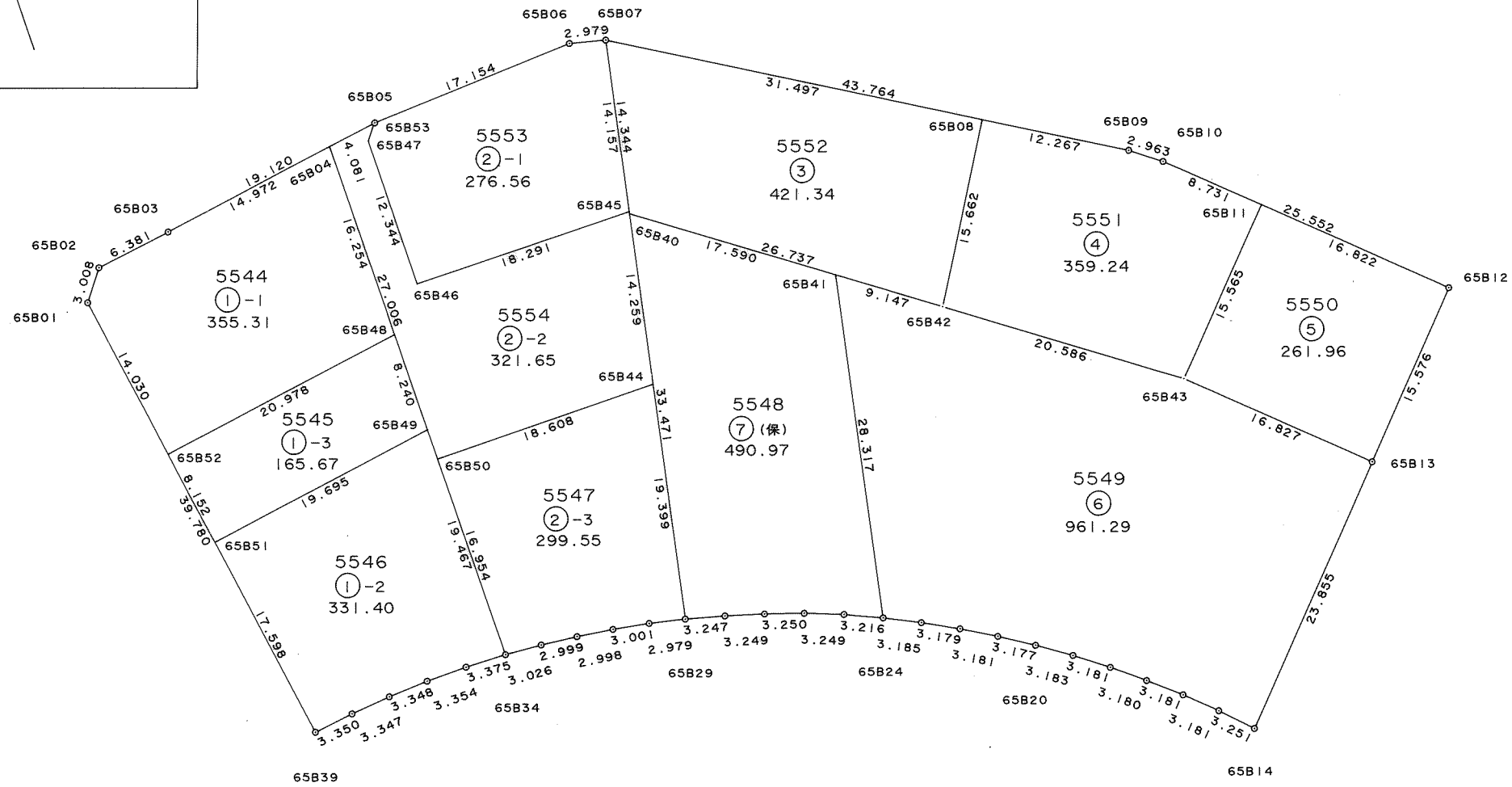
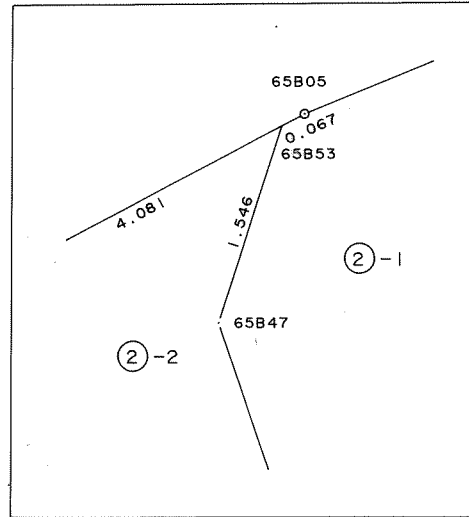
画地出来形確認測量図

65街区



S=1:500

4244.94m<sup>2</sup>



面積計算書

地番: 65-1-1

測点	X	Y	DX	DY	距離	方向角	夾角	倍横距	倍面積
65B01	30238.670	-37393.877	-11.421	-8.149	14.030	215-30-30	134-13-42	-8.149	93.069729
65B52	30227.249	-37402.026	-12.202	17.064	20.978	125-34-03	90-03-33	0.766	-9.346732
65B48	30215.047	-37384.962	11.600	11.385	16.254	44-27-51	98-53-48	29.215	338.894000
65B04	30226.647	-37373.577	8.710	-12.178	14.972	305-34-24	81-06-33	28.422	247.555620
65B03	30235.357	-37385.755	3.769	-5.149	6.381	306-12-13	180-37-49	11.095	41.817055
65B02	30239.126	-37390.904	-0.456	-2.973	3.008	261-16-48	135-04-35	2.973	-1.355688
合計					75.623		720-00-00		710.633984
								面積	355.316992
								坪数	107.483390

面積計算書

地番: 65-1-2

測点	X	Y	DX	DY	距離	方向角	夾角	倍横距	倍面積
65B51	30220.613	-37406.761	-14.325	-10.221	17.598	215-30-29	89-58-21	-10.221	146.415825
65B39	30206.288	-37416.982	-2.000	2.687	3.350	126-39-40	91-09-11	-17.755	35.510000
65B38	30204.288	-37414.295	-2.087	2.617	3.347	128-34-18	181-54-38	-12.451	25.985237
65B37	30202.201	-37411.678	-2.197	2.526	3.348	131-00-55	182-26-37	-7.308	16.055676
65B36	30200.004	-37409.152	-2.306	2.435	3.354	133-26-29	182-25-34	-2.347	5.412182
65B35	30197.698	-37406.717	-2.425	2.347	3.375	135-56-11	182-29-42	2.435	-5.904875
65B34	30195.273	-37404.370	13.893	13.636	19.467	44-27-54	88-31-43	18.418	255.881274
65B49	30209.166	-37390.734	11.447	-16.027	19.695	305-32-08	81-04-14	16.027	183.461069
合計					73.534		1080-00-00		662.816388
								面積	331.408194
								坪数	100.250978

面積計算書

地番: 65-1-3

測点	X	Y	DX	DY	距離	方向角	夾角	倍横距	倍面積
65B52	30227.249	-37402.026	-6.636	-4.735	8.152	215-30-33	89-56-30	-4.735	31.421460
65B51	30220.613	-37406.761	-11.447	16.027	19.695	125-32-08	90-01-35	6.557	-75.057979
65B49	30209.166	-37390.734	5.881	5.772	8.240	44-27-51	98-55-43	28.356	166.761636
65B48	30215.047	-37384.962	12.202	-17.064	20.978	305-34-03	81-06-12	17.064	208.214928
合計					57.065		360-00-00		331.340045
								面積	165.670022
								坪数	50.115181

面積計算書

地番: 65-2-1

測点	X	Y	DX	DY	距離	方向角	夾角	倍横距	倍面積
65B53	30224.273	-37370.258	-0.229	-1.529	1.546	261-28-55	136-08-31	-1.529	0.350141
65B47	30224.044	-37371.787	-8.797	-8.660	12.344	224-33-01	143-04-06	-11.718	103.083246
65B46	30215.247	-37380.447	-12.832	13.035	18.291	134-33-01	90-00-00	-7.343	94.225376
65B45	30202.415	-37367.412	7.988	11.688	14.157	55-39-00	101-05-59	17.380	138.831440
65B07	30210.403	-37355.724	2.529	-1.574	2.979	328-06-10	92-27-10	27.494	69.532326
65B06	30212.932	-37357.298	11.302	-12.905	17.154	311-12-41	163-06-31	13.015	147.095530
65B05	30224.234	-37370.203	0.039	-0.055	0.067	305-20-24	174-07-43	0.055	0.002145
合計					66.538		900-00-00		553.120204
								面積	276.560102
								坪数	83.659430

面積計算書

地番: 65-2-2

測点	X	Y	DX	DY	距離	方向角	夾角	倍横距	倍面積
65B04	30226.647	-37373.577	-19.274	-18.917	27.006	224-27-52	98-53-21	-18.917	364.606258
65B50	30207.373	-37392.494	-13.004	13.310	18.608	134-20-01	89-52-09	-24.524	318.910096
65B44	30194.369	-37379.184	8.046	11.772	14.259	55-38-53	101-18-52	0.558	4.489668
65B45	30202.415	-37367.412	12.832	-13.035	18.291	314-33-01	78-54-08	-0.705	-9.046560
65B46	30215.247	-37380.447	8.797	8.660	12.344	44-33-01	270-00-00	-5.080	-44.688760
65B47	30224.044	-37371.787	0.229	1.529	1.546	81-28-55	216-55-54	5.109	1.169961
65B53	30224.273	-37370.258	2.374	-3.319	4.081	305-34-31	44-05-36	3.319	7.879306
合計					96.135		900-00-00		643.319969
								面積	321.659984
								坪数	97.302145

面積計算書

地番: 65-2-3

測点	X	Y	DX	DY	距離	方向角	夾角	倍横距	倍面積
65B50	30207.373	-37392.494	-12.100	-11.876	16.954	224-27-53	90-07-52	-11.876	143.699600
65B34	30195.273	-37404.370	-2.259	2.014	3.026	138-16-54	93-49-01	-21.738	49.106142
65B33	30193.014	-37402.356	-2.302	1.922	2.999	140-08-26	181-51-32	-17.802	40.980204
65B32	30190.712	-37400.434	-2.366	1.841	2.998	142-06-48	181-58-22	-14.039	33.216274
65B31	30188.346	-37398.593	-2.434	1.756	3.001	144-11-30	182-04-42	-10.442	25.415828
65B30	30185.912	-37396.837	-2.489	1.637	2.979	146-40-02	182-28-32	-7.049	17.544961
65B29	30183.423	-37395.200	10.946	16.016	19.399	55-38-59	88-58-57	10.604	116.071384
65B44	30194.369	-37379.184	13.004	-13.310	18.608	314-20-01	78-41-02	13.310	173.083240
合計					69.964		1080-00-00		599.117633
								面積 坪数	299.558816 90.616541

面積計算書

地番: 65-3

測点	X	Y	DX	DY	距離	方向角	夾角	倍横距	倍面積
65B40	30202.309	-37367.566	-26.331	4.642	26.737	170-00-07	114-21-16	4.642	-122.228502
65B42	30175.978	-37362.924	3.949	15.156	15.662	75-23-45	85-23-38	24.440	96.513560
65B08	30179.927	-37347.768	30.476	-7.956	31.497	345-22-08	89-58-23	31.640	964.260640
65B07	30210.403	-37355.724	-8.094	-11.842	14.344	235-38-51	70-16-43	11.842	-95.849148
合計					88.240		360-00-00		842.696550
								面積 坪数	421.348275 127.457853

面積計算書

地番: 65-4

測点	X	Y	DX	DY	距離	方向角	夾角	倍横距	倍面積
65B42	30175.978	-37362.924	-20.277	3.556	20.586	170-03-11	94-39-26	3.556	-72.105012
65B43	30155.701	-37359.368	0.706	15.549	15.565	87-24-01	97-20-50	22.661	15.998666
65B11	30156.407	-37343.819	8.721	-0.411	8.731	357-18-06	89-54-05	37.799	329.645079
65B10	30165.128	-37344.230	2.930	-0.440	2.963	351-27-35	174-09-29	36.948	108.257640
65B09	30168.058	-37344.670	11.869	-3.098	12.267	345-22-17	173-54-42	33.410	396.543290
65B08	30179.927	-37347.768	-3.949	-15.156	15.662	255-23-45	90-01-28	15.156	-59.851044
合計					75.774		720-00-00		718.488619
								面積 坪数	359.244309 108.671403

面積計算書

地番: 65-5

測点	X	Y	DX	DY	距離	方向角	夾角	倍横距	倍面積
65B43	30155.701	-37359.368	-16.809	0.780	16.827	177-20-35	89-56-34	0.780	-13.111020
65B13	30138.892	-37358.588	0.712	15.560	15.576	87-22-48	90-02-13	17.120	12.189440
65B12	30139.604	-37343.028	16.803	-0.791	16.822	357-18-17	89-55-29	31.889	535.830867
65B11	30156.407	-37343.819	-0.706	-15.549	15.565	267-24-01	90-05-44	15.549	-10.977594
合計					64.790		360-00-00		523.931693
								面積	261.965846
								坪数	79.244668

面積計算書

地番: 65-6

測点	X	Y	DX	DY	距離	方向角	夾角	倍横距	倍面積
65B24	30168.991	-37387.879	-3.002	1.063	3.185	160-30-04	104-53-36	1.063	-3.191126
65B23	30165.989	-37386.816	-3.031	0.960	3.179	162-25-32	181-55-28	3.086	-9.353666
65B22	30162.958	-37385.856	-3.068	0.841	3.181	164-40-14	182-14-42	4.887	-14.993316
65B21	30159.890	-37385.015	-3.092	0.728	3.177	166-45-04	182-04-50	6.456	-19.961952
65B20	30156.798	-37384.287	-3.123	0.614	3.183	168-52-38	182-07-34	7.798	-24.353154
65B19	30153.675	-37383.673	-3.143	0.487	3.181	171-11-32	182-18-54	8.899	-27.969557
65B18	30150.532	-37383.186	-3.158	0.376	3.180	173-12-37	182-01-05	9.762	-30.828396
65B17	30147.374	-37382.810	-3.170	0.266	3.181	175-12-12	181-59-35	10.404	-32.980680
65B16	30144.204	-37382.544	-3.178	0.131	3.181	177-38-22	182-26-10	10.801	-34.325578
65B15	30141.026	-37382.413	-3.251	-0.004	3.251	180-04-14	182-25-52	10.928	-35.526928
65B14	30137.775	-37382.417	1.117	23.829	23.855	87-18-58	87-14-44	34.753	38.819101
65B13	30138.892	-37358.588	16.809	-0.780	16.827	357-20-35	90-01-37	57.802	971.593818
65B43	30155.701	-37359.368	20.277	-3.556	20.586	350-03-11	172-42-36	53.466	1084.130082
65B42	30175.978	-37362.924	9.008	-1.588	9.147	350-00-08	179-56-57	48.322	435.284576
65B41	30184.986	-37364.512	-15.995	-23.367	28.317	235-36-28	65-36-20	23.367	-373.755165
合計					130.611		2340-00-00		1922.588059
								面積	961.294029
								坪数	290.791443

## 面積計算書

地番: 65-7(保)

測点	X	Y	DX	DY	距離	方向角	夾角	倍横距	倍面積
65B29	30183.423	-37395.200	-2.779	1.680	3.247	148-50-44	93-11-44	1.680	-4.668720
65B28	30180.644	-37393.520	-2.829	1.598	3.249	150-32-22	181-41-38	4.958	-14.026182
65B27	30177.815	-37391.922	-2.881	1.504	3.250	152-26-01	181-53-39	8.060	-23.220860
65B26	30174.934	-37390.418	-2.951	1.359	3.249	155-16-22	182-50-21	10.923	-32.233773
65B25	30171.983	-37389.059	-2.992	1.180	3.216	158-28-35	183-12-13	13.462	-40.278304
65B24	30168.991	-37387.879	15.995	23.367	28.317	55-36-28	77-07-53	38.009	607.953955
65B41	30184.986	-37364.512	17.323	-3.054	17.590	350-00-06	114-23-38	58.322	1010.312006
65B40	30202.309	-37367.566	-18.886	-27.634	33.471	235-39-00	65-38-54	27.634	-521.895724
合計					95.589		1080-00-00		981.942398
								面積	490.971199
								坪数	148.518787