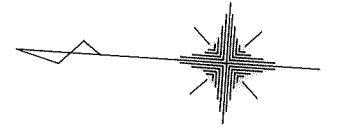


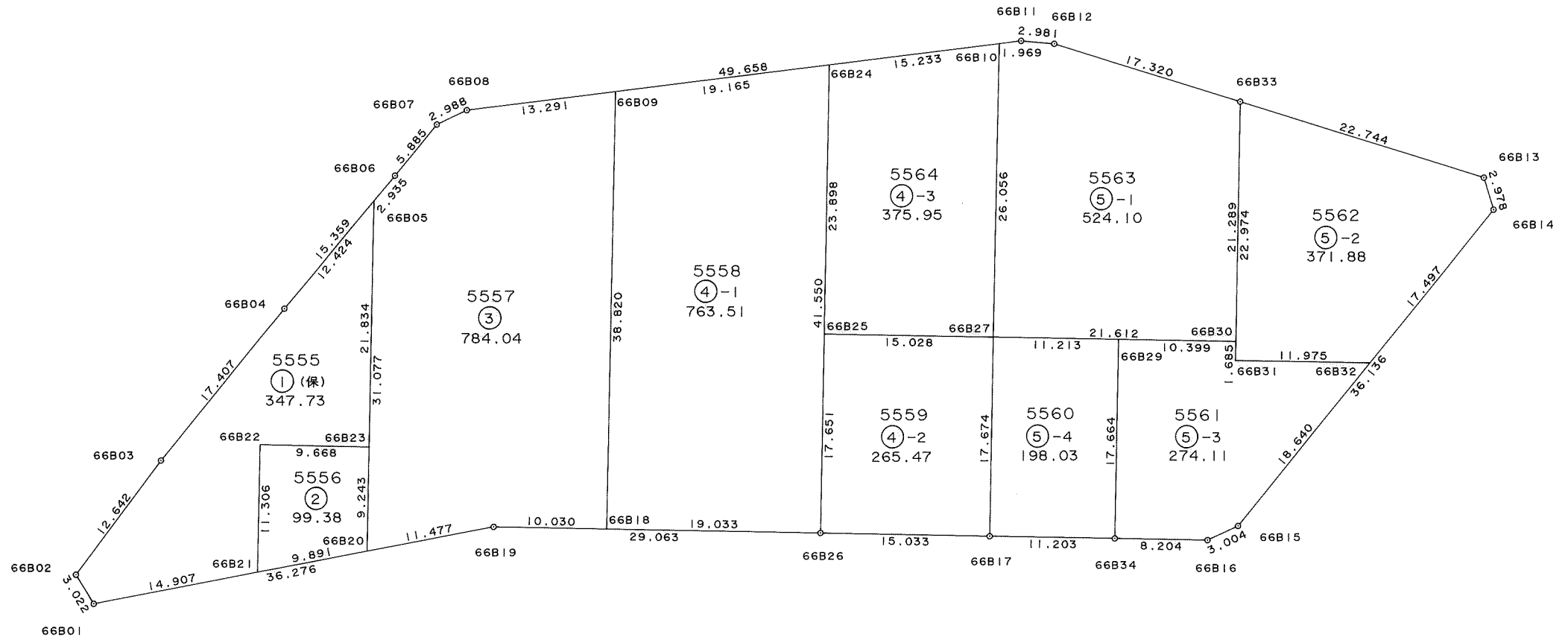
画地出来形確認測量図

66街区



4004.20m²

S=1:500



面積計算書

地番: 66-1(保)

測点	X	Y	DX	DY	距離	方向角	夾角	倍横距	倍面積
66B02	30204.335	-37344.998	-1.746	-2.466	3.022	234-42-01	111-43-59	-2.466	4.305636
66B01	30202.589	-37347.464	-14.425	3.762	14.907	165-22-59	110-40-58	-1.170	16.877250
66B21	30188.164	-37343.702	0.522	11.294	11.306	87-21-13	101-58-14	13.886	7.248492
66B22	30188.686	-37332.408	-9.658	0.436	9.668	177-24-55	270-03-42	25.616	-247.399328
66B23	30179.028	-37331.972	1.028	21.810	21.834	87-18-05	89-53-10	47.862	49.202136
66B05	30180.056	-37310.162	7.290	-10.060	12.424	305-55-45	38-37-40	59.612	434.571480
66B04	30187.346	-37320.222	10.110	-14.170	17.407	305-30-25	179-34-40	35.382	357.712020
66B03	30197.456	-37334.392	6.879	-10.606	12.642	302-58-02	177-27-37	10.606	72.958674
合計					103.210		1080-00-00		695.476360
								面積	347.738180
								坪数	105.190799

面積計算書

地番: 66-2

測点	X	Y	DX	DY	距離	方向角	夾角	倍横距	倍面積
66B21	30188.164	-37343.702	-9.571	2.497	9.891	165-22-40	78-01-27	2.497	-23.898787
66B20	30178.593	-37341.205	0.435	9.233	9.243	87-18-09	101-55-29	14.227	6.188745
66B23	30179.028	-37331.972	9.658	-0.436	9.668	357-24-55	90-06-46	23.024	222.365792
66B22	30188.686	-37332.408	-0.522	-11.294	11.306	267-21-13	89-56-18	11.294	-5.895468
合計					40.108		360-00-00		198.760282
								面積	99.380141
								坪数	30.062492

面積計算書

地番: 66-3

測点	X	Y	DX	DY	距離	方向角	夾角	倍横距	倍面積
66B20	30178.593	-37341.205	-11.106	2.896	11.477	165-23-06	78-05-00	2.896	-32.162976
66B19	30167.487	-37338.309	-10.019	0.471	10.030	177-18-30	191-55-24	6.263	-62.748997
66B18	30157.468	-37337.838	1.759	38.780	38.820	87-24-11	90-05-41	45.514	80.059126
66B09	30159.227	-37299.058	13.052	-2.509	13.291	349-07-07	81-42-56	81.785	1067.457820
66B08	30172.279	-37301.567	2.616	-1.443	2.988	331-07-07	162-00-00	77.833	203.611128
66B07	30174.895	-37303.010	3.439	-4.775	5.885	305-45-42	154-38-35	71.615	246.283985
66B06	30178.334	-37307.785	1.722	-2.377	2.935	305-55-16	180-09-34	64.463	111.005286
66B05	30180.056	-37310.162	-1.463	-31.043	31.077	267-18-06	141-22-50	31.043	-45.415909
合計					116.503		1080-00-00		1568.089463
								面積	784.044731
								坪数	237.173531

面積計算書

地番: 66-4-1

測点	X	Y	DX	DY	距離	方向角	夾角	倍横距	倍面積
66B18	30157.468	-37337.838	-19.012	0.894	19.033	177-18-28	89-54-17	0.894	-16.996728
66B26	30138.456	-37336.944	1.951	41.504	41.550	87-18-31	90-00-03	43.292	84.462692
66B24	30140.407	-37295.440	18.820	-3.618	19.165	349-07-05	81-48-34	81.178	1527.769960
66B09	30159.227	-37299.058	-1.759	-38.780	38.820	267-24-11	98-17-06	38.780	-68.214020
合計					118.568		360-00-00		1527.021904
								面積	763.510952
								坪数	230.962062

面積計算書

地番: 66-4-2

測点	X	Y	DX	DY	距離	方向角	夾角	倍横距	倍面積
66B26	30138.456	-37336.944	-15.017	0.695	15.033	177-21-01	90-02-32	0.695	-10.436815
66B17	30123.439	-37336.249	0.835	17.654	17.674	87-17-31	89-56-30	19.044	15.901740
66B27	30124.274	-37318.595	15.011	-0.717	15.028	357-15-55	89-58-24	35.981	540.110791
66B25	30139.285	-37319.312	-0.829	-17.632	17.651	267-18-29	90-02-34	17.632	-14.616928
合計					65.386		360-00-00		530.958788
								面積	265.479394
								坪数	80.307516

面積計算書

地番: 66-4-3

測点	X	Y	DX	DY	距離	方向角	夾角	倍横距	倍面積
66B25	30139.285	-37319.312	-15.011	0.717	15.028	177-15-55	89-57-22	0.717	-10.762887
66B27	30124.274	-37318.595	1.174	26.030	26.056	87-25-03	90-09-08	27.464	32.242736
66B10	30125.448	-37292.565	14.959	-2.875	15.233	349-07-15	81-42-12	50.619	757.209621
66B24	30140.407	-37295.440	-1.122	-23.872	23.898	267-18-33	98-11-18	23.872	-26.784384
合計					80.215		360-00-00		751.905086
								面積	375.952543
								坪数	113.725644

面積計算書

地番: 66-5-1

測点	X	Y	DX	DY	距離	方向角	夾角	倍横距	倍面積
66B27	30124.274	-37318.595	-21.588	1.017	21.612	177-18-10	89-53-07	1.017	-21.954996
66B30	30102.686	-37317.578	1.008	21.265	21.289	87-17-10	89-59-00	23.299	23.485392
66B33	30103.694	-37296.313	16.840	4.051	17.320	13-31-33	106-14-23	48.615	818.676600
66B12	30120.534	-37292.262	2.980	0.069	2.981	1-19-35	167-48-02	52.735	157.150300
66B11	30123.514	-37292.193	1.934	-0.372	1.969	349-06-44	167-47-09	52.432	101.403488
66B10	30125.448	-37292.565	-1.174	-26.030	26.056	267-25-03	98-18-19	26.030	-30.559220
合計					91.227		720-00-00		1048.201564
								面積	524.100782
								坪数	158.540486

面積計算書

地番: 66-5-2

測点	X	Y	DX	DY	距離	方向角	夾角	倍横距	倍面積
66B31	30102.606	-37319.261	-11.961	0.585	11.975	177-12-00	89-54-52	0.585	-6.997185
66B32	30090.645	-37318.676	-10.112	14.279	17.497	125-18-18	128-06-18	15.449	-156.220288
66B14	30080.533	-37304.397	1.042	2.790	2.978	69-31-14	124-12-56	32.518	33.883756
66B13	30081.575	-37301.607	22.119	5.294	22.744	13-27-36	123-56-22	40.602	898.075638
66B33	30103.694	-37296.313	-1.088	-22.948	22.974	267-17-08	73-49-32	22.948	-24.967424
合計					78.168		540-00-00		743.774497
								面積	371.887248
								坪数	112.495892

面積計算書

地番: 66-5-3

測点	X	Y	DX	DY	距離	方向角	夾角	倍横距	倍面積
66B34	30112.249	-37335.712	-8.195	0.385	8.204	177-18-37	89-59-02	0.385	-3.155075
66B16	30104.054	-37335.327	-2.636	1.440	3.004	151-21-11	154-02-34	2.210	-5.825560
66B15	30101.418	-37333.887	-10.773	15.211	18.640	125-18-27	153-57-16	18.861	-203.189553
66B32	30090.645	-37318.676	11.961	-0.585	11.975	357-12-00	51-53-33	33.487	400.538007
66B31	30102.606	-37319.261	0.080	1.683	1.685	87-16-43	270-04-43	34.585	2.766800
66B30	30102.686	-37317.578	10.387	-0.489	10.399	357-18-17	90-01-34	35.779	371.636473
66B29	30113.073	-37318.067	-0.824	-17.645	17.664	267-19-35	90-01-18	17.645	-14.539480
合計					71.571		900-00-00		548.231612
								面積	274.115806
								坪数	82.920031

面積計算書

地番: 66-5-4

測点	X	Y	DX	DY	距離	方向角	夾角	倍横距	倍面積
66B17	30123.439	-37336.249	-11.190	0.537	11.203	177-15-09	89-57-38	0.537	-6.009030
66B34	30112.249	-37335.712	0.824	17.645	17.664	87-19-35	90-04-26	18.719	15.424456
66B29	30113.073	-37318.067	11.201	-0.528	11.213	357-18-04	89-58-29	35.836	401.399036
66B27	30124.274	-37318.595	-0.835	-17.654	17.674	267-17-31	89-59-27	17.654	-14.741090
合計					57.754		360-00-00		396.073372
								面積	198.036686
								坪数	59.906097