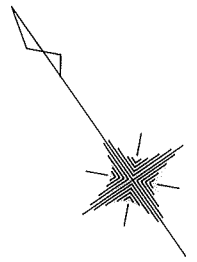


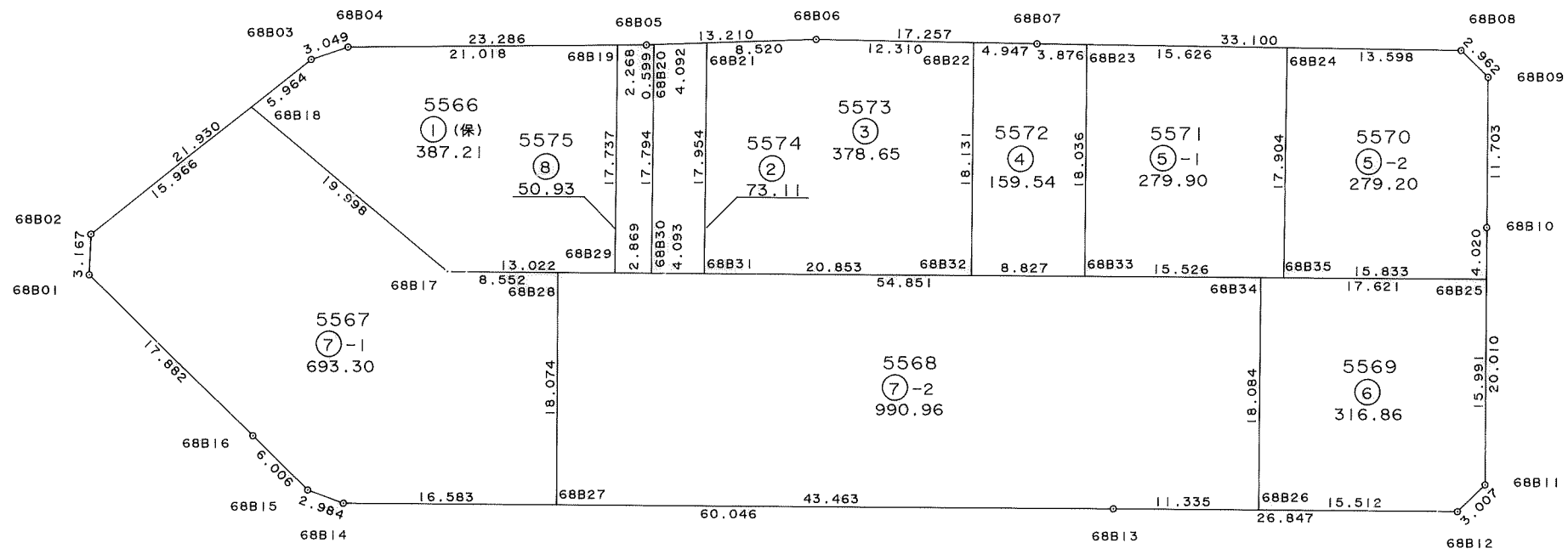
# 画地出来形確認測量図

68街区

3609.66m<sup>2</sup>



S=1:500



面積計算書

地番: 68-1(保)

測点	X	Y	DX	DY	距離	方向角	夾角	倍横距	倍面積
68B17	30133.003	-37267.753	-7.504	10.643	13.022	125-11-11	140-35-25	10.643	-79.865072
68B29	30125.499	-37257.110	14.453	10.282	17.737	35-25-42	90-14-31	31.568	456.252304
68B19	30139.952	-37246.828	11.852	-17.357	21.018	304-19-36	88-53-54	24.493	290.291036
68B04	30151.804	-37264.185	0.852	-2.928	3.049	286-13-27	161-53-51	4.208	3.585216
68B03	30152.656	-37267.113	-0.373	-5.952	5.964	266-24-51	160-11-24	-4.672	1.742656
68B18	30152.283	-37273.065	-19.280	5.312	19.998	164-35-46	78-10-55	-5.312	102.415360
合計					80.788		720-00-00		774.421500
								面積	387.210750
								坪数	117.131251

面積計算書

地番: 68-2

測点	X	Y	DX	DY	距離	方向角	夾角	倍横距	倍面積
68B30	30123.846	-37254.765	-2.359	3.345	4.093	125-11-34	89-46-21	3.345	-7.890855
68B31	30121.487	-37251.420	14.634	10.401	17.954	35-24-11	90-12-37	17.091	250.109694
68B21	30136.121	-37241.019	2.226	-3.433	4.092	302-57-36	87-33-25	24.059	53.555334
68B20	30138.347	-37244.452	-14.501	-10.313	17.794	215-25-13	92-27-37	10.313	-149.548813
合計					43.933		360-00-00		146.225360
								面積	73.112680
								坪数	22.116585

面積計算書

地番: 68-3

測点	X	Y	DX	DY	距離	方向角	夾角	倍横距	倍面積
68B31	30121.487	-37251.420	-12.016	17.043	20.853	125-11-07	89-46-56	17.043	-204.788688
68B32	30109.471	-37234.377	14.797	10.478	18.131	35-18-11	90-07-04	44.564	659.413508
68B22	30124.268	-37223.899	7.219	-9.971	12.310	305-54-16	90-36-05	45.071	325.367549
68B06	30131.487	-37233.870	4.634	-7.149	8.520	302-57-05	177-02-49	27.951	129.524934
68B21	30136.121	-37241.019	-14.634	-10.401	17.954	215-24-11	92-27-06	10.401	-152.208234
合計					77.768		540-00-00		757.309069
								面積	378.654534
								坪数	114.542996

## 面積計算書

地番: 68-4

測点	X	Y	DX	DY	距離	方向角	夾角	倍横距	倍面積
68B32	30109.471	-37234.377	-5.086	7.214	8.827	125-11-04	89-52-53	7.214	-36.690404
68B33	30104.385	-37227.163	14.722	10.420	18.036	35-17-25	90-06-21	24.848	365.812256
68B23	30119.107	-37216.743	2.260	-3.149	3.876	305-40-00	90-22-35	32.119	72.588940
68B07	30121.367	-37219.892	2.901	-4.007	4.947	305-54-14	180-14-14	24.963	72.417663
68B22	30124.268	-37223.899	-14.797	-10.478	18.131	215-18-11	89-23-57	10.478	-155.042966
合計					53.817		540-00-00		319.085489
								面積	159.542744
								坪数	48.261680

## 面積計算書

地番: 68-5-1

測点	X	Y	DX	DY	距離	方向角	夾角	倍横距	倍面積
68B33	30104.385	-37227.163	-8.947	12.689	15.526	125-11-15	89-53-50	12.689	-113.528483
68B35	30095.438	-37214.474	14.556	10.425	17.904	35-36-37	90-25-22	35.803	521.148468
68B24	30109.994	-37204.049	9.113	-12.694	15.626	305-40-28	90-03-51	33.534	305.595342
68B23	30119.107	-37216.743	-14.722	-10.420	18.036	215-17-25	89-36-57	10.420	-153.403240
合計					67.092		360-00-00		559.812087
								面積	279.906043
								坪数	84.671578

## 面積計算書

地番: 68-5-2

測点	X	Y	DX	DY	距離	方向角	夾角	倍横距	倍面積
68B35	30095.438	-37214.474	-9.123	12.940	15.833	125-11-05	89-34-28	12.940	-118.051620
68B25	30086.315	-37201.534	3.286	2.315	4.020	35-09-53	89-58-48	28.195	92.648770
68B10	30089.601	-37199.219	9.552	6.762	11.703	35-17-43	180-07-50	37.272	356.022144
68B09	30099.153	-37192.457	2.911	-0.546	2.962	349-22-36	134-04-53	43.488	126.593568
68B08	30102.064	-37193.003	7.930	-11.046	13.598	305-40-29	136-17-53	31.896	252.935280
68B24	30109.994	-37204.049	-14.556	-10.425	17.904	215-36-37	89-56-08	10.425	-151.746300
合計					66.020		720-00-00		558.401842
								面積	279.200921
								坪数	84.458278

面積計算書

地番: 68-6

測点	X	Y	DX	DY	距離	方向角	夾角	倍横距	倍面積
68B26	30081.708	-37226.382	-8.948	12.671	15.512	125-13-44	89-56-25	12.671	-113.380108
68B12	30072.760	-37213.711	0.482	2.968	3.007	80-46-33	135-32-49	28.310	13.645420
68B11	30073.242	-37210.743	13.073	9.209	15.991	35-09-43	134-23-10	40.487	529.286551
68B25	30086.315	-37201.534	10.154	-14.401	17.621	305-11-14	90-01-31	35.295	358.385430
68B34	30096.469	-37215.935	-14.761	-10.447	18.084	215-17-19	90-06-05	10.447	-154.208167
合計					70.215		540-00-00		633.729126
								面積 坪数	316.864563 95.851530

面積計算書

地番: 68-7-1

測点	X	Y	DX	DY	距離	方向角	夾角	倍横距	倍面積
68B16	30131.196	-37287.539	-5.901	1.116	6.006	169-17-26	180-09-36	1.116	-6.585516
68B15	30125.295	-37286.423	-2.447	1.708	2.984	145-05-06	155-47-40	3.940	-9.641180
68B14	30122.848	-37284.715	-9.556	13.553	16.583	125-11-13	160-06-07	19.201	-183.484756
68B27	30113.292	-37271.162	14.783	10.398	18.074	35-07-18	89-56-05	43.152	637.916016
68B28	30128.075	-37260.764	4.928	-6.989	8.552	305-11-17	90-03-59	46.561	229.452608
68B17	30133.003	-37267.753	19.280	-5.312	19.998	344-35-46	219-24-29	34.260	660.532800
68B18	30152.283	-37273.065	-1.000	-15.935	15.966	266-24-33	101-48-47	13.013	-13.013000
68B02	30151.283	-37289.000	-2.526	-1.911	3.167	217-06-31	130-41-58	-4.833	12.208158
68B01	30148.757	-37290.911	-17.561	3.372	17.882	169-07-50	132-01-19	-3.372	59.215692
合計					109.212		1260-00-00		1386.600822
								面積 坪数	693.300411 209.723374

面積計算書

地番: 68-7-2

測点	X	Y	DX	DY	距離	方向角	夾角	倍横距	倍面積
68B27	30113.292	-37271.162	-25.045	35.521	43.463	125-11-12	90-03-54	35.521	-889.623445
68B13	30088.247	-37235.641	-6.539	9.259	11.335	125-13-51	180-02-39	80.301	-525.088239
68B26	30081.708	-37226.382	14.761	10.447	18.084	35-17-19	90-03-28	100.007	1476.203327
68B34	30096.469	-37215.935	31.606	-44.829	54.851	305-11-07	89-53-48	65.625	2074.143750
68B28	30128.075	-37260.764	-14.783	-10.398	18.074	215-07-18	89-56-11	10.398	-153.713634
合計					145.807		540-00-00		1981.921759
								面積 坪数	990.960879 299.765665

# 面積計算書

地番: 68-8

測点	X	Y	DX	DY	距離	方向角	夾角	倍横距	倍面積
68B29	30125.499	-37257.110	-1.653	2.345	2.869	125-10-49	89-45-07	2.345	-3.876285
68B30	30123.846	-37254.765	14.501	10.313	17.794	35-25-13	90-14-24	15.003	217.558503
68B20	30138.347	-37244.452	0.326	-0.503	0.599	302-56-52	87-31-39	24.813	8.089038
68B05	30138.673	-37244.955	1.279	-1.873	2.268	304-19-40	181-22-48	22.437	28.696923
68B19	30139.952	-37246.828	-14.453	-10.282	17.737	215-25-42	91-06-02	10.282	-148.605746
合計					41.267		540-00-00		101.862433
								面積	50.931216
								坪数	15.406692