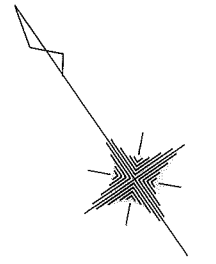


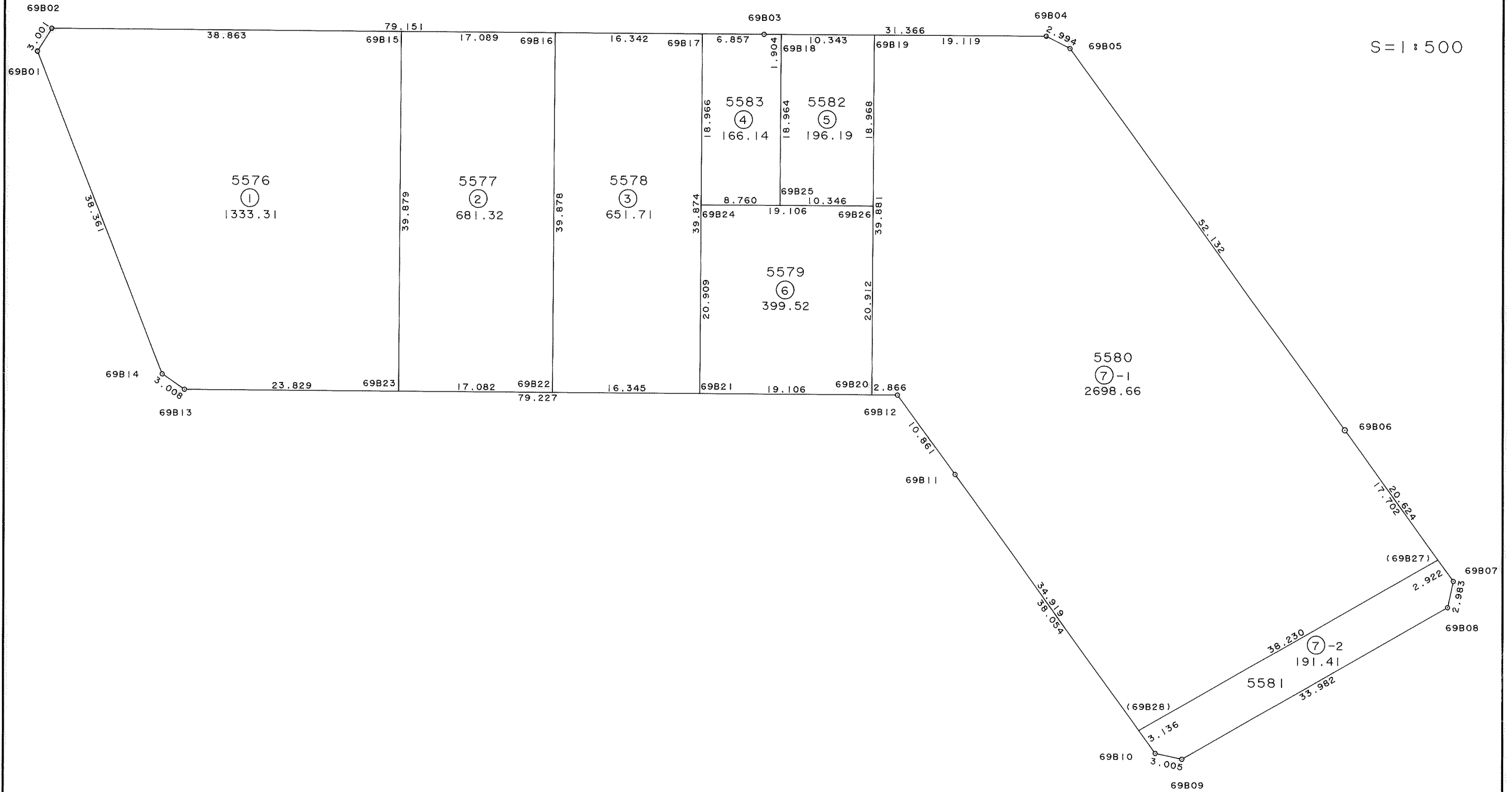
# 測量確認出來地画圖

69街区

6318.26m<sup>2</sup>



S=1:500



面積計算書

地番: 69-1

測点	X	Y	DX	DY	距離	方向角	夾角	倍横距	倍面積
69B14	30077.043	-37296.513	-2.813	1.066	3.008	159-14-44	145-46-02	1.066	-2.998658
69B13	30074.230	-37295.447	-13.722	19.481	23.829	125-09-36	145-54-52	21.613	-296.573586
69B23	30060.508	-37275.966	32.630	22.926	39.879	35-05-31	89-55-55	64.020	2088.972600
69B15	30093.138	-37253.040	22.383	-31.770	38.863	305-09-57	90-04-26	55.176	1235.004408
69B02	30115.521	-37284.810	-1.174	-2.762	3.001	246-58-19	121-48-22	20.644	-24.236056
69B01	30114.347	-37287.572	-37.304	-8.941	38.361	193-28-42	126-30-23	8.941	-333.535064
合計					146.941		720-00-00		2666.633644
								面積 坪数	1333.316822 403.328338

面積計算書

地番: 69-2

測点	X	Y	DX	DY	距離	方向角	夾角	倍横距	倍面積
69B23	30060.508	-37275.966	-9.837	13.965	17.082	125-09-40	90-04-09	13.965	-137.373705
69B22	30050.671	-37262.001	32.625	22.931	39.878	35-06-07	89-56-27	50.861	1659.340125
69B16	30083.296	-37239.070	9.842	-13.970	17.089	305-09-54	90-03-47	59.822	588.768124
69B15	30093.138	-37253.040	-32.630	-22.926	39.879	215-05-31	89-55-37	22.926	-748.075380
合計					113.928		360-00-00		1362.659164
								面積 坪数	681.329582 206.102198

面積計算書

地番: 69-3

測点	X	Y	DX	DY	距離	方向角	夾角	倍横距	倍面積
69B22	30050.671	-37262.001	-9.412	13.363	16.345	125-09-30	90-03-23	13.363	-125.772556
69B21	30041.259	-37248.638	32.624	22.927	39.874	35-05-54	89-56-24	49.653	1619.879472
69B17	30073.883	-37225.711	9.413	-13.359	16.342	305-10-09	90-04-15	59.221	557.447273
69B16	30083.296	-37239.070	-32.625	-22.931	39.878	215-06-07	89-55-58	22.931	-748.123875
合計					112.439		360-00-00		1303.430314
								面積 坪数	651.715157 197.143834

面積計算書

地番: 69-4

測点	X	Y	DX	DY	距離	方向角	夾角	倍横距	倍面積
69B24	30058.366	-37236.616	-5.043	7.163	8.760	125-08-49	90-02-54	7.163	-36.123009
69B25	30053.323	-37229.453	15.515	10.905	18.964	35-06-08	89-57-19	25.231	391.458965
69B18	30068.838	-37218.548	1.096	-1.557	1.904	305-08-33	90-02-25	34.579	37.898584
69B03	30069.934	-37220.105	3.949	-5.606	6.857	305-09-42	180-01-09	27.416	108.265784
69B17	30073.883	-37225.711	-15.517	-10.905	18.966	215-05-55	89-56-13	10.905	-169.212885
合計					55.451		540-00-00		332.287439
								面積	166.143719
								坪数	50.258474

面積計算書

地番: 69-5

測点	X	Y	DX	DY	距離	方向角	夾角	倍横距	倍面積
69B25	30053.323	-37229.453	-5.957	8.459	10.346	125-09-14	90-03-06	8.459	-50.390263
69B26	30047.366	-37220.994	15.520	10.905	18.968	35-05-37	89-56-23	27.823	431.812960
69B19	30062.886	-37210.089	5.952	-8.459	10.343	305-07-53	90-02-16	30.269	180.161088
69B18	30068.838	-37218.548	-15.515	-10.905	18.964	215-06-08	89-58-15	10.905	-169.191075
合計					58.621		360-00-00		392.392710
								面積	196.196355
								坪数	59.349397

面積計算書

地番: 69-6

測点	X	Y	DX	DY	距離	方向角	夾角	倍横距	倍面積
69B21	30041.259	-37248.638	-11.003	15.620	19.106	125-09-42	90-03-50	15.620	-171.866860
69B20	30030.256	-37233.018	17.110	12.024	20.912	35-05-51	89-56-09	43.264	740.247040
69B26	30047.366	-37220.994	11.000	-15.622	19.106	305-09-03	90-03-12	39.666	436.326000
69B24	30058.366	-37236.616	-17.107	-12.022	20.909	215-05-52	89-56-49	12.022	-205.660354
合計					80.033		360-00-00		799.045826
								面積	399.522913
								坪数	120.855681

### 面積計算書

地番: 69-7-1

測点	X	Y	DX	DY	距離	方向角	夾角	倍横距	倍面積
69B20	30030.256	-37233.018	-1.650	2.343	2.866	125-09-15	90-03-31	2.343	-3.865950
69B12	30028.606	-37230.675	-10.859	0.226	10.861	178-48-28	233-39-13	4.912	-53.339408
69B11	30017.747	-37230.449	-34.913	0.630	34.919	178-57-58	180-09-30	5.768	-201.378184
(69B28)	29982.834	-37229.819	-3.416	38.077	38.230	95-07-35	96-09-37	44.475	-151.926600
(69B27)	29979.418	-37191.742	17.699	-0.345	17.702	358-53-00	83-45-25	82.207	1454.981693
69B06	29997.117	-37192.087	52.123	-0.960	52.132	358-56-41	180-03-41	80.902	4216.854946
69B05	30049.240	-37193.047	2.643	-1.407	2.994	331-58-17	153-01-36	78.535	207.568005
69B04	30051.883	-37194.454	11.003	-15.635	19.119	305-08-08	153-09-51	61.493	676.607479
69B19	30062.886	-37210.089	-32.630	-22.929	39.881	215-05-44	89-57-36	22.929	-748.173270
合計					218.704		1260-00-00		5397.328711
								面積 坪数	2698.664355 816.345967

### 面積計算書

地番: 69-7-2

測点	X	Y	DX	DY	距離	方向角	夾角	倍横距	倍面積
(69B28)	29982.834	-37229.819	-3.135	0.057	3.136	178-57-30	83-49-55	0.057	-0.178695
69B10	29979.699	-37229.762	-2.199	2.048	3.005	137-02-11	138-04-41	2.162	-4.754238
69B09	29977.500	-37227.714	-3.036	33.846	33.982	95-07-33	138-05-22	38.056	-115.538016
69B08	29974.464	-37193.868	2.033	2.183	2.983	47-02-16	131-54-43	74.085	150.614805
69B07	29976.497	-37191.685	2.921	-0.057	2.922	358-52-55	131-50-39	76.211	222.612331
(69B27)	29979.418	-37191.742	3.416	-38.077	38.230	275-07-35	96-14-40	38.077	130.071032
合計					84.258		720-00-00		382.827219
								面積 坪数	191.413609 57.902616