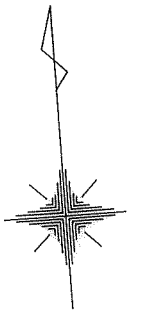


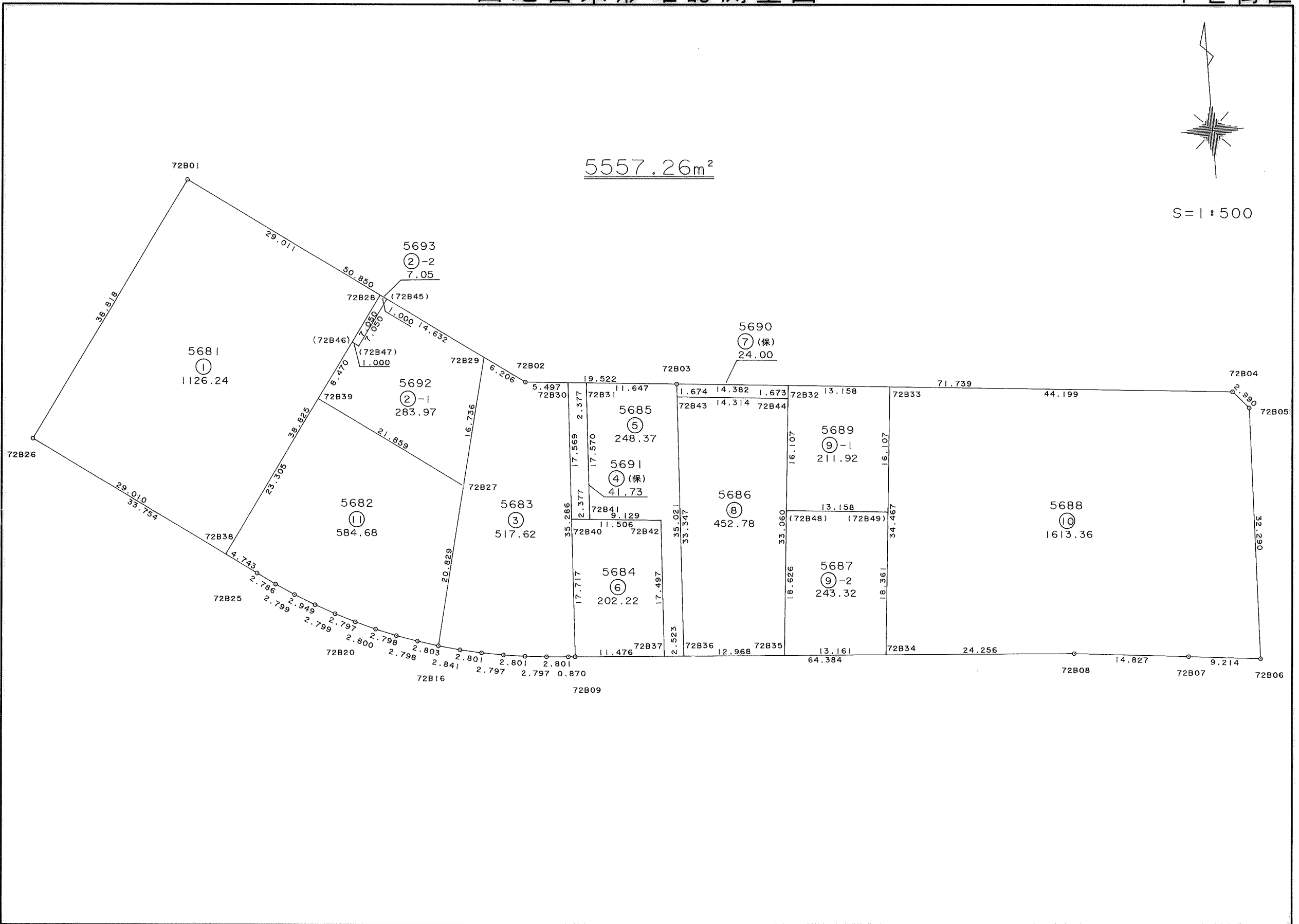
画地出来形確認測量図

72街区



S=1:500

5557.26m²



面積計算書

地番: 72-1

測点	X	Y	DX	DY	距離	方向角	夾角	倍横距	倍面積
72B01	30001.620	-37279.136	-31.744	-22.342	38.818	215-08-19	89-58-30	-22.342	709.224448
72B26	29969.876	-37301.478	-16.713	23.712	29.010	125-10-39	90-02-20	-20.972	350.505036
72B38	29953.163	-37277.766	31.749	22.347	38.825	35-08-25	89-57-46	25.087	796.487163
72B28	29984.912	-37255.419	16.708	-23.717	29.011	305-09-49	90-01-24	23.717	396.263636
合計					135.664		360-00-00		2252.480283
								面積	1126.240141
								坪数	340.687642

面積計算書

地番: 72-2-1

測点	X	Y	DX	DY	距離	方向角	夾角	倍横距	倍面積
(72B45)	29984.336	-37254.601	-5.765	-4.058	7.050	215-08-31	89-58-41	-4.058	23.394370
(72B47)	29978.571	-37258.659	0.576	-0.818	1.000	305-09-06	270-00-35	-8.934	-5.145984
(72B46)	29979.147	-37259.477	-6.926	-4.875	8.470	215-08-26	89-59-20	-14.627	101.306602
72B39	29972.221	-37264.352	-12.599	17.863	21.859	125-11-45	90-03-19	-1.639	20.649761
72B27	29959.622	-37246.489	16.287	3.850	16.736	13-17-59	68-06-14	20.074	326.945238
72B29	29975.909	-37242.639	8.427	-11.962	14.632	305-09-50	111-51-51	11.962	100.803774
合計					69.747		720-00-00		567.953761
								面積	283.976880
								坪数	85.903006

面積計算書

地番: 72-2-2

測点	X	Y	DX	DY	距離	方向角	夾角	倍横距	倍面積
72B28	29984.912	-37255.419	-5.765	-4.058	7.050	215-08-31	89-59-25	-4.058	23.394370
(72B46)	29979.147	-37259.477	-0.576	0.818	1.000	125-09-06	90-00-35	-7.298	4.203648
(72B47)	29978.571	-37258.659	5.765	4.058	7.050	35-08-31	89-59-25	-2.422	-13.962830
(72B45)	29984.336	-37254.601	0.576	-0.818	1.000	305-09-06	90-00-35	0.818	0.471168
合計					16.100		360-00-00		14.106356
								面積	7.053178
								坪数	2.133586

面積計算書

地番: 72-3

測点	X	Y	DX	DY	距離	方向角	夾角	倍横距	倍面積
72B29	29975.909	-37242.639	-16.287	-3.850	16.736	193-17-59	68-08-04	-3.850	62.704950
72B27	29959.622	-37246.489	-20.275	-4.774	20.829	193-14-59	179-57-00	-12.474	252.910350
72B16	29939.347	-37251.263	-0.722	2.748	2.841	104-43-16	91-28-17	-14.500	10.469000
72B15	29938.625	-37248.515	-0.600	2.736	2.801	102-22-09	177-38-53	-9.016	5.409600
72B14	29938.025	-37245.779	-0.487	2.754	2.797	100-01-41	177-39-32	-3.526	1.717162
72B13	29937.538	-37243.025	-0.376	2.776	2.801	97-42-49	177-41-08	2.004	-0.753504
72B12	29937.162	-37240.249	-0.270	2.784	2.797	95-32-22	177-49-33	7.564	-2.042280
72B11	29936.892	-37237.465	-0.218	2.793	2.801	94-27-47	178-55-25	13.141	-2.864738
72B10	29936.674	-37234.672	-0.066	0.867	0.870	94-21-12	179-53-25	16.801	-1.108866
72B09	29936.608	-37233.805	35.244	1.715	35.286	2-47-09	88-25-57	19.383	683.134452
72B30	29971.852	-37232.090	0.483	-5.476	5.497	275-02-26	92-15-17	15.622	7.545426
72B02	29972.335	-37237.566	3.574	-5.073	6.206	305-09-55	210-07-29	5.073	18.130902
合計					102.262		1800-00-00		1035.252454
								面積	517.626227
								坪数	156.581933

面積計算書

地番: 72-4(保)

測点	X	Y	DX	DY	距離	方向角	夾角	倍横距	倍面積
72B30	29971.852	-37232.090	-17.548	-0.854	17.569	182-47-10	87-44-32	-0.854	14.985992
72B40	29954.304	-37232.944	-0.210	2.368	2.377	95-04-04	92-16-54	0.660	-0.138600
72B41	29954.094	-37230.576	17.549	0.854	17.570	2-47-10	87-43-06	3.882	68.125218
72B31	29971.643	-37229.722	0.209	-2.368	2.377	275-02-38	92-15-28	2.368	0.494912
合計					39.893		360-00-00		83.467522
								面積	41.733761
								坪数	12.624462

面積計算書

地番: 72-5

測点	X	Y	DX	DY	距離	方向角	夾角	倍横距	倍面積
72B31	29971.643	-37229.722	-17.549	-0.854	17.570	182-47-10	87-44-14	-0.854	14.986846
72B41	29954.094	-37230.576	-0.805	9.093	9.129	95-03-33	92-16-23	7.385	-5.944925
72B42	29953.289	-37221.483	-17.475	-0.873	17.497	182-51-36	267-48-03	15.605	-272.697375
72B37	29935.814	-37222.356	-0.175	2.517	2.523	93-58-38	91-07-02	17.249	-3.018575
72B36	29935.639	-37219.839	34.979	1.719	35.021	2-48-48	88-50-10	21.485	751.523815
72B03	29970.618	-37218.120	1.025	-11.602	11.647	275-02-56	92-14-08	11.602	11.892050
合計					93.387		720-00-00		496.741836
								面積	248.370918
								坪数	75.132202

面積計算書

地番: 72-6

測点	X	Y	DX	DY	距離	方向角	夾角	倍横距	倍面積
72B40	29954.304	-37232.944	-17.696	-0.861	17.717	182-47-08	87-43-28	-0.861	15.236256
72B09	29936.608	-37233.805	-0.794	11.449	11.476	93-58-02	91-10-54	9.727	-7.723238
72B37	29935.814	-37222.356	17.475	0.873	17.497	2-51-36	88-53-34	22.049	385.306275
72B42	29953.289	-37221.483	1.015	-11.461	11.506	275-03-40	92-12-04	11.461	11.632915
合計					58.196		360-00-00		404.452208
								面積	202.226104
								坪数	61.173396

面積計算書

地番: 72-7(保)

測点	X	Y	DX	DY	距離	方向角	夾角	倍横距	倍面積
72B03	29970.618	-37218.120	-1.672	-0.082	1.674	182-48-28	87-41-23	-0.082	0.137104
72B43	29968.946	-37218.202	-1.277	14.257	14.314	95-07-06	92-18-38	14.093	-17.996761
72B44	29967.669	-37203.945	1.666	0.150	1.673	5-08-41	90-01-35	28.500	47.481000
72B32	29969.335	-37203.795	1.283	-14.325	14.382	275-07-05	89-58-24	14.325	18.378975
合計					32.043		360-00-00		48.000318
								面積	24.000159
								坪数	7.260048

面積計算書

地番: 72-8

測点	X	Y	DX	DY	距離	方向角	夾角	倍横距	倍面積
72B43	29968.946	-37218.202	-33.307	-1.637	33.347	182-48-50	87-41-44	-1.637	54.523559
72B36	29935.639	-37219.839	-0.897	12.937	12.968	93-57-59	91-09-09	9.663	-8.667711
72B35	29934.742	-37206.902	32.927	2.957	33.060	5-07-54	91-09-55	25.557	841.515339
72B44	29967.669	-37203.945	1.277	-14.257	14.314	275-07-06	89-59-12	14.257	18.206189
合計					93.689		360-00-00		905.577376
								面積	452.788688
								坪数	136.968578

面積計算書

地番: 72-9-1

測点	X	Y	DX	DY	距離	方向角	夾角	倍横距	倍面積
72B32	29969.335	-37203.795	-16.042	-1.441	16.107	185-07-58	90-00-34	-1.441	23.116522
(72B48)	29953.293	-37205.236	-1.175	13.105	13.158	95-07-24	89-59-26	10.223	-12.012025
(72B49)	29952.118	-37192.131	16.042	1.441	16.107	5-07-58	90-00-34	24.769	397.344298
72B33	29968.160	-37190.690	1.175	-13.105	13.158	275-07-24	89-59-26	13.105	15.398375
合計					58.530		360-00-00		423.847170
								面積	211.923585
								坪数	64.106884

面積計算書

地番: 72-9-2

測点	X	Y	DX	DY	距離	方向角	夾角	倍横距	倍面積
(72B48)	29953.293	-37205.236	-18.551	-1.666	18.626	185-07-54	90-00-30	-1.666	30.905966
72B35	29934.742	-37206.902	-0.911	13.129	13.161	93-58-09	88-50-15	9.797	-8.925067
72B34	29933.831	-37193.773	18.287	1.642	18.361	5-07-51	91-09-42	24.568	449.275016
(72B49)	29952.118	-37192.131	1.175	-13.105	13.158	275-07-24	89-59-33	13.105	15.398375
合計					63.306		360-00-00		486.654290
								面積	243.327145
								坪数	73.606461

面積計算書

地番: 72-10

測点	X	Y	DX	DY	距離	方向角	夾角	倍横距	倍面積
72B34	29933.831	-37193.773	-1.679	24.198	24.256	93-58-09	88-50-14	24.198	-40.628442
72B08	29932.152	-37169.575	-1.497	14.751	14.827	95-47-41	181-49-32	63.147	-94.531059
72B07	29930.655	-37154.824	-0.946	9.165	9.214	95-53-35	180-05-54	87.063	-82.361598
72B06	29929.709	-37145.659	32.275	0.981	32.290	1-44-27	85-50-52	97.209	3137.420475
72B05	29961.984	-37144.678	2.232	-1.989	2.990	318-17-41	136-33-14	96.201	214.720632
72B04	29964.216	-37146.667	3.944	-44.023	44.199	275-07-10	136-49-29	50.189	197.945416
72B33	29968.160	-37190.690	-34.329	-3.083	34.467	185-07-55	90-00-45	3.083	-105.836307
合計					162.243		900-00-00		3226.729117
								面積	1613.364558
								坪数	488.042778

面積計算書

地番: 72-11

測点	X	Y	DX	DY	距離	方向角	夾角	倍横距	倍面積
72B39	29972.221	-37264.352	-19.058	-13.414	23.305	215-08-23	89-56-38	-13.414	255.644012
72B38	29953.163	-37277.766	-2.733	3.877	4.743	125-10-52	90-02-29	-22.951	62.725083
72B25	29950.430	-37273.889	-1.595	2.284	2.786	124-55-41	179-44-49	-16.790	26.780050
72B24	29948.835	-37271.605	-1.533	2.342	2.799	123-12-27	178-16-46	-12.164	18.647412
72B23	29947.302	-37269.263	-1.496	2.541	2.949	120-29-14	177-16-47	-7.281	10.892376
72B22	29945.806	-37266.722	-1.345	2.455	2.799	118-43-00	178-13-46	-2.285	3.073325
72B21	29944.461	-37264.267	-1.227	2.514	2.797	116-00-56	177-17-56	2.684	-3.293268
72B20	29943.234	-37261.753	-1.136	2.559	2.800	113-56-15	177-55-19	7.757	-8.811952
72B19	29942.098	-37259.194	-1.029	2.602	2.798	111-34-37	177-38-22	12.918	-13.292622
72B18	29941.069	-37256.592	-0.911	2.646	2.798	108-59-54	177-25-17	18.166	-16.549226
72B17	29940.158	-37253.946	-0.811	2.683	2.803	106-49-07	177-49-13	23.495	-19.054445
72B16	29939.347	-37251.263	20.275	4.774	20.829	13-14-59	86-25-52	30.952	627.551800
72B27	29959.622	-37246.489	12.599	-17.863	21.859	305-11-45	111-56-46	17.863	225.055937
合計					96.065		1980-00-00		1169.368482
								面積	584.684241
								坪数	176.866982