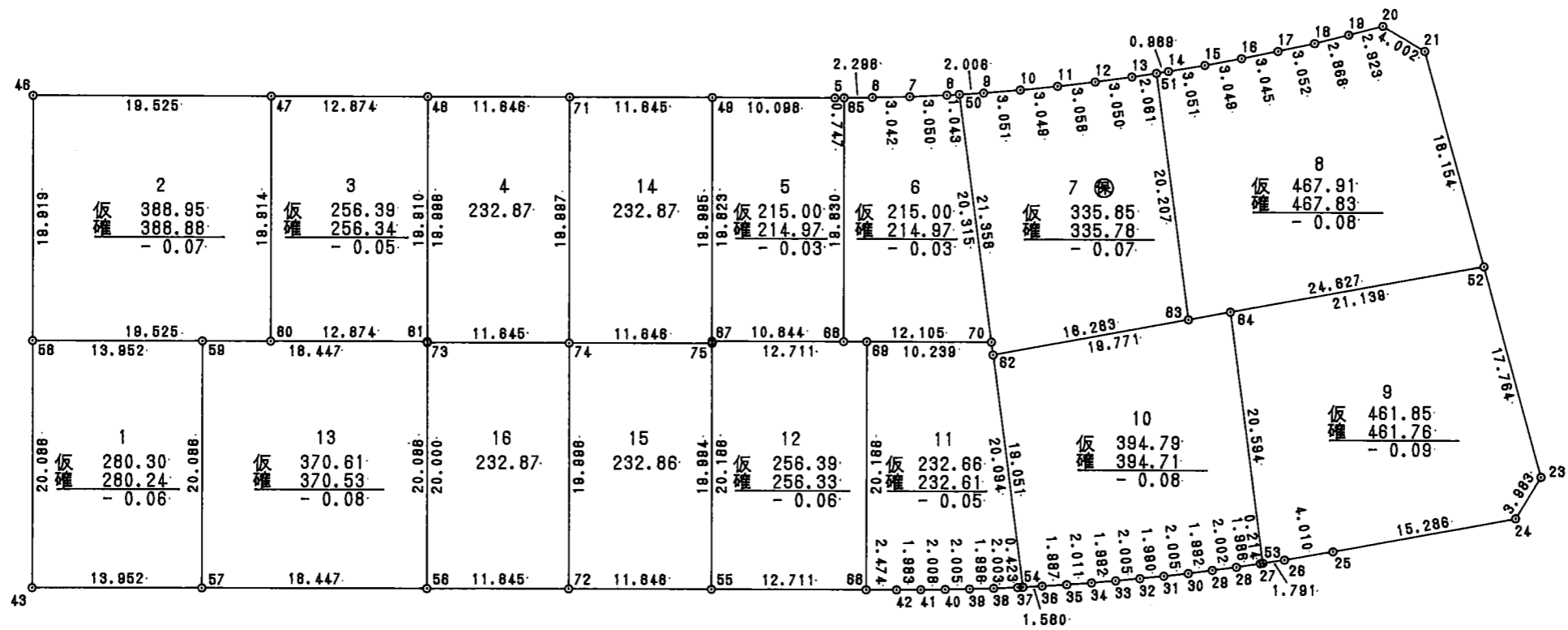
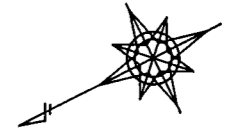


# 換地 図

# 5 街区



面積計算書

地番; 5- 1

測点	X	Y	D X	D Y	距離	方向角	夾角	倍横距	倍面積
5- 43	29289.401	-50267.173	-9.098	17.907	20.086	116-56-00	270-03-03	17.907	-162.917886
5- 58	29280.303	-50249.266	-12.445	-6.308	13.952	206-52-59	269-56-59	29.506	-367.202170
5- 59	29267.858	-50255.574	9.099	-17.908	20.086	296-56-01	270-03-02	5.290	48.133710
5- 57	29276.957	-50273.482	12.444	6.309	13.952	26-52-57	269-56-56	-6.309	-78.509196
合計					68.076		1080-00-00	1 / 2 面積	-560.495542 280.247771 280.247771

## 面積計算書

地番; 5- 2

PAGE 55

測点	X	Y	D X	D Y	距離	方向角	夾角	倍横距	倍面積
5- 58	29280.303	-50249.266	-9.023	17.759	19.919	116-56-00	270-03-01	17.759	-160.239457
5- 46	29271.280	-50231.507	-17.413	-8.833	19.525	206-53-58	269-57-58	26.685	-464.665905
5- 47	29253.867	-50240.340	9.021	-17.754	19.914	296-56-03	270-02-05	0.098	0.884058
5- 60	29262.888	-50258.094	17.415	8.828	19.525	26-52-59	269-56-56	-8.828	-153.739620
合計					78.883		1080-00-00		-777.760924
								1 / 2 面積	388.880462 388.880462

## 面積計算書

地番； 5- 3

PAGE 56

測点	X	Y	D X	D Y	距離	方向角	夾角	倍横距	倍面積
5- 60	29262.888	-50258.094	-9.021	17.754	19.914	116-56-03	270-03-04	17.754	-160.158834
5- 47	29253.867	-50240.340	-11.480	-5.825	12.874	206-53-58	269-57-55	29.683	-340.760840
5- 48	29242.387	-50246.165	9.018	-17.750	19.910	296-56-02	270-02-04	6.108	55.081944
5- 61	29251.405	-50263.915	11.483	5.821	12.874	26-52-59	269-56-57	-5.821	-66.842543
合計					65.572		1080-00-00	1 / 2 面積	-512.680273 256.3401365 256.3401365

## 面積計算書

地番; 5- 4

PAGE 57

測点	X	Y	D X	D Y	距離	方向角	夾角	倍横距	倍面積
5- 48	29242.387	-50246.165	-10.387	-5.268	11.646	206-53-47	269-57-45	-5.268	54.718716
5- 71	29232.000	-50251.433	9.059	-17.828	19.997	296-56-15	270-02-28	-28.364	-256.949476
5- 74	29241.059	-50269.261	10.385	5.269	11.645	26-54-03	269-57-48	-40.923	-424.985355
5- 73	29251.444	-50263.992	-9.057	17.827	19.996	116-56-02	270-01-59	-17.827	161.459139
合計					63.284		1080-00-00		-465.756976
								1 / 2 面積	232.878488 232.878488

## 面積計算書

地番； 5- 5

PAGE 58

測点	X	Y	D X	D Y	距離	方向角	夾角	倍横距	倍面積
5- 67	29230.595	-50274.375	-8.980	17.673	19.823	116-56-02	270-03-00	17.673	-158.703540
5- 49	29221.615	-50256.702	-9.005	-4.569	10.098	206-53-56	269-57-54	30.777	-277.146885
5- 5	29212.610	-50261.271	-0.671	-0.329	0.747	206-07-39	179-13-43	25.879	-17.364809
5- 65	29211.939	-50261.600	8.983	-17.679	19.830	296-56-10	270-48-31	7.871	70.705193
5- 68	29220.922	-50279.279	9.673	4.904	10.844	26-53-02	269-56-52	-4.904	-47.436392
合計					61.342		1260-00-00	1 / 2 面積	-429.946433 214.9732165 214.9732165

## 面積計算書

地番； 5- 6

PAGE 59

測点	X	Y	D X	D Y	距離	方向角	夾角	倍横距	倍面積
5- 68	29220.922	-50279.279	-8.983	17.679	19.830	116-56-10	270-03-08	17.679	-158.810457
5- 65	29211.939	-50261.600	-2.063	-1.012	2.298	206-07-39	269-11-29	34.346	-70.855798
5- 6	29209.876	-50262.612	-2.746	-1.308	3.042	205-28-11	179-20-32	32.026	-87.943396
5- 7	29207.130	-50263.920	-2.782	-1.250	3.050	204-11-43	178-43-32	29.468	-81.979976
5- 8	29204.348	-50265.170	-0.957	-0.416	1.043	203-31-18	179-19-35	27.802	-26.606514
5- 50	29203.391	-50265.586	6.734	-19.167	20.315	289-21-30	265-50-12	8.219	55.346746
5- 70	29210.125	-50284.753	10.797	5.474	12.105	26-53-02	277-31-32	-5.474	-59.102778
合計					61.683		1620-00-00	1 / 2 面積	-429.952173 214.9760865 214.9760865

## 面積計算書

地番; 5- 7

PAGE 60

測点	X	Y	D X	D Y	距離	方向角	夾角	倍横距	倍面積
5- 62	29210.471	-50285.737	-7.080	20.151	21.358	109-21-29	272-46-55	20.151	-142.669080
5- 50	29203.391	-50265.586	-1.839	-0.801	2.006	203-31-18	274-09-49	39.501	-72.642339
5- 9	29201.552	-50266.387	-2.824	-1.156	3.051	202-15-42	178-44-24	37.544	-106.024256
5- 10	29198.728	-50267.543	-2.845	-1.097	3.049	201-05-10	178-49-28	35.291	-100.402895
5- 11	29195.883	-50268.640	-2.876	-1.039	3.058	199-51-47	178-46-37	33.155	-95.353780
5- 12	29193.007	-50269.679	-2.883	-0.996	3.050	199-03-31	179-11-44	31.120	-89.718960
5- 13	29190.124	-50270.675	-1.958	-0.643	2.061	198-11-29	179-07-58	29.481	-57.723798
5- 51	29188.166	-50271.318	6.699	-19.065	20.207	289-21-32	271-10-03	9.773	65.469327
5- 63	29194.865	-50290.383	15.606	4.646	16.283	16-34-34	267-13-02	-4.646	-72.505476
合計					74.123		1980-00-00	1 / 2 面積	-671.571257 335.7856285 335.7856285



## 面積計算書

地番； 5- 8

PAGE 61

測点	X	Y	D X	D Y	距離	方向角	夾角	倍横距	倍面積
5- 63	29194.865	-50290.383	-6.699	19.065	20.207	109-21-32	272-46-58	19.065	-127.716435
5- 51	29188.166	-50271.318	-0.939	-0.309	0.989	198-11-29	268-49-57	37.821	-35.513919
5- 14	29187.227	-50271.627	-2.912	-0.909	3.051	197-20-10	179-08-41	36.603	-106.587936
5- 15	29184.315	-50272.536	-2.927	-0.854	3.049	196-15-56	178-55-46	34.840	-101.976680
5- 16	29181.388	-50273.390	-2.936	-0.808	3.045	195-23-14	179-07-18	33.178	-97.410608
5- 17	29178.452	-50274.198	-2.954	-0.769	3.052	194-35-30	179-12-16	31.601	-93.349354
5- 18	29175.498	-50274.967	-2.795	-0.645	2.868	192-59-41	178-24-11	30.187	-84.372665
5- 19	29172.703	-50275.612	-2.855	-0.625	2.923	192-20-53	179-21-12	28.917	-82.558035
5- 20	29169.848	-50276.237	-2.156	-3.372	4.002	237-24-21	225-03-28	24.920	-53.727520
5- 21	29167.692	-50279.609	3.569	-17.800	18.154	281-20-15	223-55-54	3.748	13.376612
5- 52	29171.261	-50297.409	23.604	7.026	24.627	16-34-34	275-14-19	-7.026	-165.841704
合計					85.967		2340-00-00	1 / 2 面積	-935.678244 467.839122 467.839122

## 面積計算書

地番； 5- 9

PAGE 62

測点	X	Y	D X	D Y	距離	方向角	夾角	倍横距	倍面積
5- 53	29198.348	-50310.808	-6.827	19.430	20.594	109-21-30	271-10-02	19.430	-132.648610
5- 64	29191.521	-50291.378	-20.260	-6.031	21.139	196-34-34	267-13-04	32.829	-665.115540
5- 52	29171.261	-50297.409	3.492	-17.417	17.764	281-20-15	264-45-41	9.381	32.758452
5- 23	29174.753	-50314.826	3.405	-2.067	3.983	328-44-25	227-24-10	-10.103	-34.400715
5- 24	29178.158	-50316.893	14.651	4.361	15.286	16-34-34	227-50-09	-7.809	-114.409659
5- 25	29192.809	-50312.532	3.837	1.165	4.010	16-53-22	180-18-48	-2.283	-8.759871
5- 26	29196.646	-50311.367	1.702	0.559	1.791	18-11-28	181-18-06	-0.559	-0.951418
合計					84.567		1620-00-00	1 / 2 面積	-923.527361 461.7636805 461.7636805

## 面積計算書

地番； 5-10

PAGE 63

測点	X	Y	D X	D Y	距離	方向角	夾角	倍横距	倍面積
5- 54	29216.786	-50303.711	-6.315	17.974	19.051	109-21-29	265-39-36	17.974	-113.505810
5- 62	29210.471	-50285.737	-18.950	-5.641	19.771	196-34-34	267-13-05	30.307	-574.317650
5- 64	29191.521	-50291.378	6.827	-19.430	20.594	289-21-30	272-46-56	5.236	35.746172
5- 53	29198.348	-50310.808	0.203	0.067	0.214	18-11-28	268-49-58	-14.127	-2.867781
5- 27	29198.551	-50310.741	1.882	0.634	1.986	18-37-03	180-25-35	-13.426	-25.267732
5- 28	29200.433	-50310.107	1.891	0.658	2.002	19-11-10	180-34-07	-12.134	-22.945394
5- 29	29202.324	-50309.449	1.879	0.660	1.992	19-21-14	180-10-04	-10.816	-20.323264
5- 30	29204.203	-50308.789	1.880	0.698	2.005	20-22-08	181-00-54	-9.458	-17.781040
5- 31	29206.083	-50308.091	1.859	0.711	1.990	20-55-48	180-33-40	-8.049	-14.963091
5- 32	29207.942	-50307.380	1.866	0.734	2.005	21-28-21	180-32-33	-6.604	-12.323064
5- 33	29209.808	-50306.646	1.850	0.739	1.992	21-46-29	180-18-08	-5.131	-9.492350
5- 34	29211.658	-50305.907	1.856	0.774	2.011	22-38-15	180-51-46	-3.618	-6.715008
5- 35	29213.514	-50305.133	1.825	0.787	1.987	23-19-38	180-41-23	-2.057	-3.754025
5- 36	29215.339	-50304.346	1.447	0.635	1.580	23-41-53	180-22-15	-0.635	-0.918845
合計					79.180		2880-00-00	1 / 2 面積	-789.428882 394.714441 394.714441

## 面積計算書

地番； 5-11

PAGE 64

測点	X	Y	DX	DY	距離	方向角	夾角	倍横距	倍面積
5- 66	29228.391	-50298.102	-9.133	17.979	20.166	116-55-56	270-03-01	17.979	-164.202207
5- 69	29219.258	-50280.123	-9.133	-4.630	10.239	206-53-02	269-57-06	31.328	-286.118624
5- 70	29210.125	-50284.753	6.661	-18.958	20.094	289-21-27	262-28-25	7.740	51.556140
5- 54	29216.786	-50303.711	0.387	0.170	0.423	23-41-53	274-20-26	-11.048	-4.275576
5- 37	29217.173	-50303.541	1.821	0.834	2.003	24-36-26	180-54-33	-10.044	-18.290124
5- 38	29218.994	-50302.707	1.804	0.855	1.996	25-21-30	180-45-04	-8.355	-15.072420
5- 39	29220.798	-50301.852	1.810	0.863	2.005	25-29-30	180-08-00	-6.637	-12.012970
5- 40	29222.608	-50300.989	1.801	0.887	2.008	26-13-14	180-43-44	-4.887	-8.801487
5- 41	29224.409	-50300.102	1.776	0.882	1.983	26-24-36	180-11-22	-3.118	-5.537568
5- 42	29226.185	-50299.220	2.206	1.118	2.474	26-52-55	180-28-19	-1.118	-2.466308
合計					63.391		2160-00-00	1 / 2 面積	-465.221144 232.610572 232.610572

## 面積計算書

地番; 5-12

PAGE 65

測点	X	Y	D X	D Y	距離	方向角	夾角	倍横距	倍面積
5- 55	29239.729	-50292.354	-9.134	17.979	20.166	116-56-02	270-03-07	17.979	-164.220186
5- 67	29230.595	-50274.375	-11.337	-5.748	12.711	206-53-02	269-57-00	30.210	-342.490770
5- 69	29219.258	-50280.123	9.133	-17.979	20.166	296-55-56	270-02-54	6.483	59.209239
5- 66	29228.391	-50298.102	11.338	5.748	12.711	26-52-55	269-56-59	-5.748	-65.170824
合計					65.754		1080-00-00	1 / 2 面積	-512.672541 256.3362705 256.3362705

## 面積計算書

地番； 5-13

PAGE 66

測点	X	Y	D X	D Y	距離	方向角	夾角	倍横距	倍面積
5- 57	29276.957	-50273.482	-9.099	17.908	20.086	116-56-01	270-03-04	17.908	-162.944892
5- 59	29267.858	-50255.574	-16.453	-8.341	18.447	206-52-59	269-56-58	27.475	-452.046175
5- 61	29251.405	-50263.915	9.098	-17.908	20.086	296-56-02	270-03-03	1.226	11.154148
5- 56	29260.503	-50281.823	16.454	8.341	18.447	26-52-57	269-56-55	-8.341	-137.242814
合計					77.066		1080-00-00		-741.079733
								1 / 2 面積	370.5398665 370.5398665

## 面積計算書

地番； 5-14

PAGE 67

測点	X	Y	D X	D Y	距離	方向角	夾角	倍横距	倍面積
5- 71	29232.000	-50251.433	-10.385	-5.269	11.645	206-54-10	269-57-55	-5.269	54.718565
5- 49	29221.615	-50256.702	9.058	-17.827	19.995	296-56-00	270-01-50	-28.365	-256.930170
5- 75	29230.673	-50274.529	10.386	5.268	11.646	26-53-44	269-57-44	-40.924	-425.036664
5- 74	29241.059	-50269.261	-9.059	17.828	19.997	116-56-15	270-02-31	-17.828	161.503852
合計					63.283		1080-00-00	1 / 2 面積	-465.744417 232.8722085 232.8722085

面積計算書

地番； 5-15

測点	X	Y	D X	D Y	距離	方向角	夾角	倍横距	倍面積
5- 74	29241.059	-50269.261	-10.386	-5.268	11.646	206-53-44	269-57-38	-5.268	54.713448
5- 75	29230.673	-50274.529	9.056	-17.825	19.994	296-56-04	270-02-20	-28.361	-256.837216
5- 55	29239.729	-50292.354	10.388	5.266	11.646	26-53-04	269-57-00	-40.920	-425.076960
5- 72	29250.117	-50287.088	-9.058	17.827	19.996	116-56-06	270-03-02	-17.827	161.476966
合計					63.282		1080-00-00		-465.723762
								1 / 2 面積	232.861881 232.861881



## 面積計算書

地番； 5-16

PAGE 69

測点	X	Y	D X	D Y	距離	方向角	夾角	倍横距	倍面積
5- 73	29251.444	-50263.992	-10.385	-5.269	11.645	206-54-03	269-58-01	-5.269	54.718565
5- 74	29241.059	-50269.261	9.058	-17.827	19.996	296-56-06	270-02-03	-28.365	-256.930170
5- 72	29250.117	-50287.088	10.386	5.265	11.645	26-52-52	269-56-46	-40.927	-425.067822
5- 56	29260.503	-50281.823	-9.059	17.831	20.000	116-56-02	270-03-10	-17.831	161.531029
合計					63.286		1080-00-00	1 / 2 面積	-465.748398 232.874199 232.874199