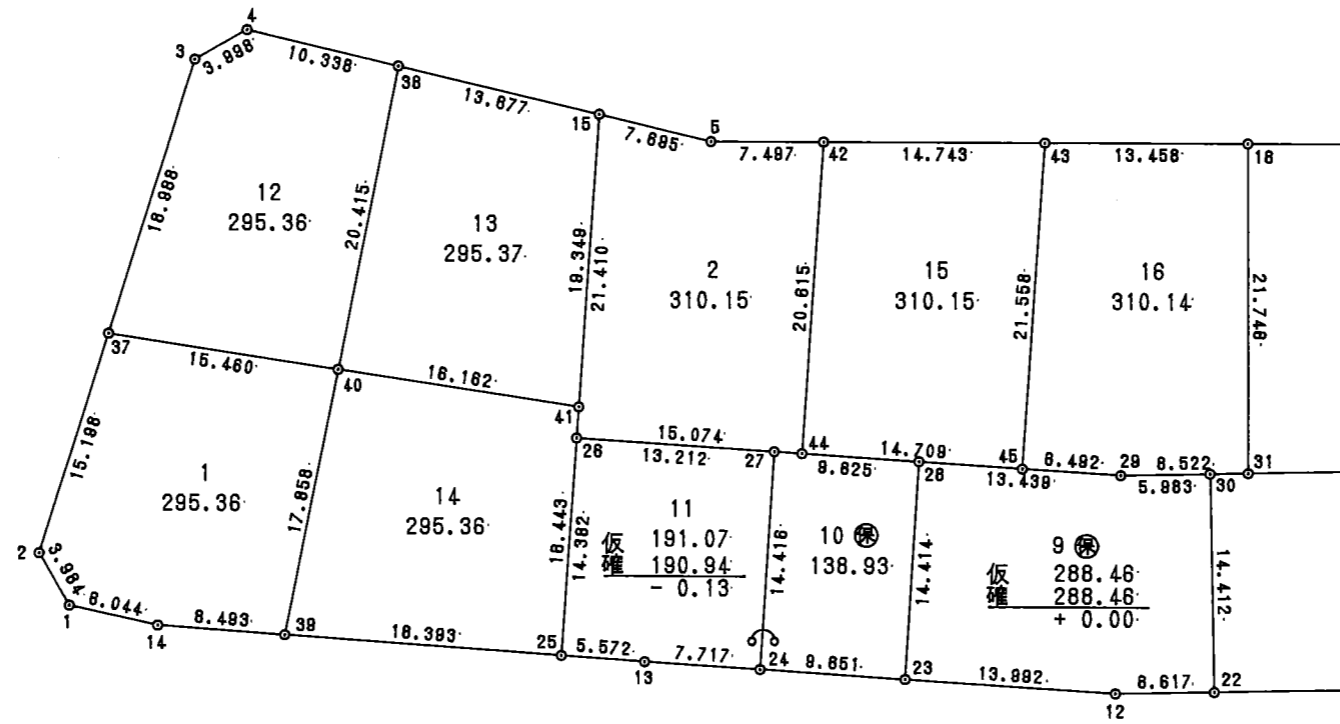
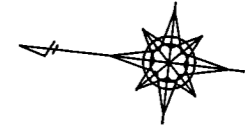


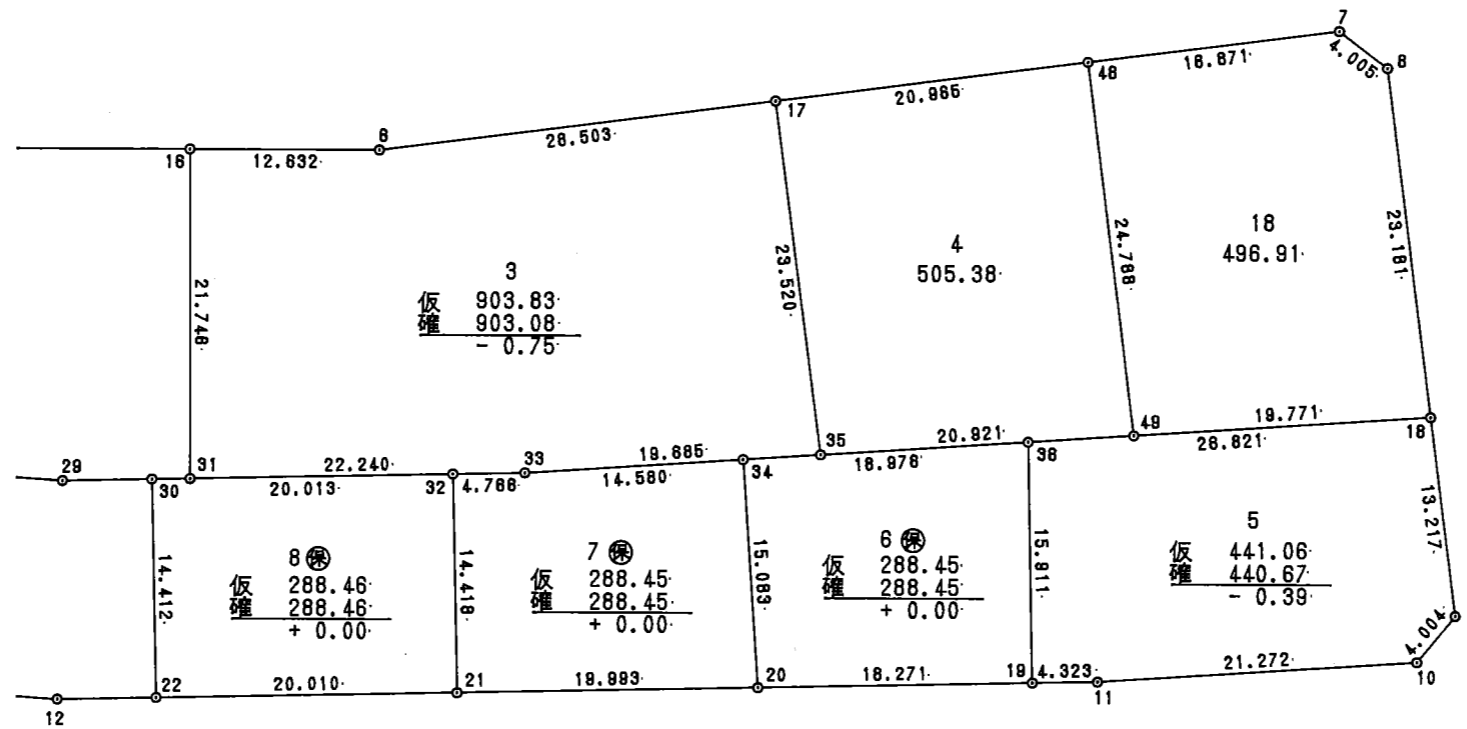
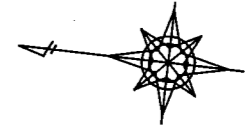
# 換 地 図

# 7 街 区 ( 1 )



# 換地圖

# 7 街区 (2)



## 面積計算書

地番; 7- 1

PAGE 82

測点	X	Y	D X	D Y	距離	方向角	夾角	倍横距	倍面積
7- 1	29175.443	-50364.249	2.373	3.200	3.984	53-26-27	227-22-52	3.200	7.593600
7- 2	29177.816	-50361.049	-2.962	14.907	15.198	101-14-15	227-47-48	21.307	-63.111334
7- 37	29174.854	-50346.142	-15.447	-0.617	15.460	182-17-20	261-03-05	35.597	-549.866859
7- 40	29159.407	-50346.759	1.540	-17.792	17.858	274-56-52	272-39-32	17.188	26.469520
7- 39	29160.947	-50364.551	8.486	-0.336	8.493	357-43-52	262-47-00	-0.940	-7.976840
7- 14	29169.433	-50364.887	6.010	0.638	6.044	6-03-35	188-19-43	-0.638	-3.834380
合計					67.037		1440-00-00	1 / 2 面積	-590.726293 295.3631465 295.3631465

## 面積計算書

地番； 7- 2

PAGE 83

測点	X	Y	D X	D Y	距離	方向角	夾角	倍横距	倍面積
7- 26	29143.171	-50349.454	0.897	21.391	21.410	87-35-58	270-14-23	21.391	19.187727
7- 15	29144.068	-50328.063	-7.640	-0.924	7.695	186-53-43	279-17-45	41.858	-319.795120
7- 5	29136.428	-50328.987	-7.452	0.824	7.497	173-41-27	166-47-44	41.758	-311.180616
7- 42	29128.976	-50328.163	-0.863	-20.597	20.615	267-35-56	273-54-29	21.985	-18.973055
7- 44	29128.113	-50348.760	15.058	-0.694	15.074	357-21-35	269-45-39	0.694	10.450252
合計					72.291		1260-00-00	1 / 2 面積	-620.310812 310.155406 310.155406

## 面積計算書

地番; 7- 3

PAGE 84

測点	X	Y	D X	D Y	距離	方向角	夾角	倍横距	倍面積
7- 33	29076.435	-50343.766	22.050	-2.904	22.240	352-29-48	182-31-30	-2.904	-64.033200
7- 31	29098.485	-50346.670	2.461	21.606	21.746	83-30-03	271-00-15	15.798	38.878878
7- 16	29100.946	-50325.064	-12.555	1.388	12.632	173-41-27	270-11-24	38.792	-487.033560
7- 6	29088.391	-50323.676	-25.770	6.189	26.503	166-29-45	172-48-18	46.369	-1194.929130
7- 17	29062.621	-50317.487	-5.571	-22.851	23.520	256-18-00	269-48-15	29.707	-165.497697
7- 35	29057.050	-50340.338	19.385	-3.428	19.685	349-58-18	273-40-18	3.428	66.451780
合計					126.326		1440-00-00	1 / 2 面積	-1806.162929 903.0814645 903.0814645

面積計算書

地番； 7- 4

測点	X	Y	D X	D Y	距離	方向角	夾角	倍橫距	倍面積
7- 35	29057.050	-50340.338	5.571	22.851	23.520	76-18-00	266-19-43	22.851	127.302921
7- 17	29062.621	-50317.487	-20.386	4.896	20.965	166-29-44	270-11-44	50.598	-1031.490828
7- 48	29042.235	-50312.591	-5.786	-24.104	24.788	256-30-05	270-00-21	31.390	-181.622540
7- 49	29036.449	-50336.695	20.601	-3.643	20.921	349-58-17	273-28-12	3.643	75.049443
合計					90.194		1080-00-00		-1010.761004
								1 / 2 面積	505.380502 505.380502

## 面積計算書

地番； 7- 5

PAGE 86

測点	X	Y	D X	D Y	距離	方向角	夾角	倍横距	倍面積
7- 18	29016.980	-50333.252	-3.088	-12.851	13.217	256-29-13	266-30-55	-12.851	39.683888
7- 9	29013.892	-50346.103	2.209	-3.339	4.004	303-29-15	227-00-02	-29.041	-64.151569
7- 10	29016.101	-50349.442	20.949	-3.695	21.272	349-59-49	226-30-34	-36.075	-755.735175
7- 11	29037.050	-50353.137	4.286	-0.563	4.323	352-31-01	182-31-12	-40.333	-172.867238
7- 19	29041.336	-50353.700	2.056	15.777	15.911	82-34-33	270-03-32	-25.119	-51.644664
7- 36	29043.392	-50337.923	-26.412	4.671	26.821	169-58-18	267-23-45	-4.671	123.370452
合計					85.548		1440-00-00		-881.344306
								1 / 2 面積	440.672153 440.672153

## 面積計算書

地番; 7- 6

PAGE 87

測点	X	Y	D X	D Y	距離	方向角	夾角	倍横距	倍面積
7- 36	29043.392	-50337.923	-2.056	-15.777	15.911	262-34-33	272-36-11	-15.777	32.437512
7- 19	29041.336	-50353.700	18.116	-2.379	18.271	352-31-01	269-56-28	-33.933	-614.730228
7- 20	29059.452	-50356.079	2.626	14.852	15.083	79-58-19	267-27-18	-21.460	-56.353960
7- 34	29062.078	-50341.227	-18.686	3.304	18.976	169-58-22	270-00-03	-3.304	61.738544
合計					68.241		1080-00-00	1 / 2 面積	-576.908132 288.454066 288.454066



面積計算書

地番； 7- 7

測点	X	Y	DX	DY	距離	方向角	夾角	倍横距	倍面積
7- 33	29076.435	-50343.766	-14.357	2.539	14.580	169-58-13	177-28-48	2.539	-36.452423
7- 34	29062.078	-50341.227	-2.626	-14.852	15.083	259-58-19	270-00-06	-9.774	25.666524
7- 20	29059.452	-50356.079	19.822	-2.604	19.993	352-31-01	272-32-42	-27.230	-539.753060
7- 21	29079.274	-50358.683	1.886	14.294	14.418	82-29-06	269-58-05	-15.540	-29.308440
7- 32	29081.160	-50344.389	-4.725	0.623	4.766	172-29-25	270-00-19	-0.623	2.943675
合計					68.840		1260-00-00	1/2 面積	-576.903724 288.451862 288.451862

## 面積計算書

地番； 7- 8

PAGE 89

測点	X	Y	D X	D Y	距離	方向角	夾角	倍横距	倍面積
7- 32	29081.160	-50344.389	-1.886	-14.294	14.418	262-29-06	269-59-14	-14.294	26.958484
7- 21	29079.274	-50358.683	19.840	-2.606	20.010	352-31-01	270-01-55	-31.194	-618.888960
7- 22	29099.114	-50361.289	1.888	14.287	14.412	82-28-18	269-57-17	-19.513	-36.840544
7- 30	29101.002	-50347.002	-19.842	2.613	20.013	172-29-52	270-01-34	-2.613	51.847146
合計					68.853		1080-00-00	1 / 2 面積	-576.923874 288.461937 288.461937

## 面積計算書

地番； 7- 9

PAGE 90

測点	X	Y	D X	D Y	距離	方向角	夾角	倍横距	倍面積
7- 29	29106.934	-50347.783	-5.932	0.781	5.983	172-29-54	175-08-19	0.781	-4.632892
7- 30	29101.002	-50347.002	-1.888	-14.287	14.412	262-28-18	269-58-24	-12.725	24.024800
7- 22	29099.114	-50361.289	6.561	-0.862	6.617	352-31-01	270-02-43	-27.874	-182.881314
7- 12	29105.675	-50362.151	13.977	-0.648	13.992	357-20-46	184-49-45	-29.384	-410.700168
7- 23	29119.652	-50362.799	0.707	14.397	14.414	87-11-19	269-50-33	-15.635	-11.053945
7- 28	29120.359	-50348.402	-13.425	0.619	13.439	177-21-35	270-10-16	-0.619	8.310075
合計					68.857		1440-00-00	1 / 2 面積	-576.933444 288.466722 288.466722

面積計算書

地番； 7-10

測点	X	Y	D X	D Y	距離	方向角	夾角	倍横距	倍面積
7- 28	29120.359	-50348.402	-0.707	-14.397	14.414	267-11-19	269-49-44	-14.397	10.178679
7- 23	29119.652	-50362.799	9.641	-0.447	9.651	357-20-46	270-09-27	-29.241	-281.912481
7- 24	29129.293	-50363.246	0.680	14.401	14.416	87-17-37	269-56-51	-15.287	-10.395160
7- 27	29129.973	-50348.845	-9.614	0.443	9.625	177-21-35	270-03-58	-0.443	4.259002
合計					48.106		1080-00-00	1 / 2 面積	-277.869960 138.934980 138.934980

面積計算書

地番； 7-11

測点	X	Y	DX	DY	距離	方向角	夾角	倍横距	倍面積
7- 13	29137.001	-50363.603	5.568	-0.220	5.572	357-43-58	180-23-12	-0.220	-1.224960
7- 25	29142.569	-50363.823	0.602	14.369	14.382	87-35-58	269-52-00	13.929	8.385258
7- 26	29143.171	-50349.454	-13.198	0.609	13.212	177-21-35	269-45-37	28.907	-381.514586
7- 27	29129.973	-50348.845	-0.680	-14.401	14.416	267-17-37	269-56-02	15.115	-10.278200
7- 24	29129.293	-50363.246	7.708	-0.357	7.717	357-20-46	270-03-09	0.357	2.751756
合計					55.299		1260-00-00		-381.880732
								1/2 面積	190.940366 190.940366

## 面積計算書

地番； 7-12

PAGE 93

測点	X	Y	DX	DY	距離	方向角	夾角	倍横距	倍面積
7- 37	29174.854	-50346.142	-3.703	18.623	18.988	101-14-48	278-57-28	18.623	-68.960969
7- 3	29171.151	-50327.519	-3.242	2.339	3.998	144-11-27	222-56-39	39.585	-128.334570
7- 4	29167.909	-50325.180	-10.263	-1.240	10.338	186-53-29	222-42-02	40.684	-417.539892
7- 38	29157.646	-50326.420	1.761	-20.339	20.415	274-56-53	268-03-24	19.105	33.643905
7- 40	29159.407	-50346.759	15.447	0.617	15.460	2-17-20	267-20-27	-0.617	-9.530799
合計					69.199		1260-00-00	1/2 面積	-590.722325 295.3611625 295.3611625

## 面積計算書

地番； 7-13

PAGE 94

測点	X	Y	D X	D Y	距離	方向角	夾角	倍横距	倍面積
7- 40	29159.407	-50346.759	-1.761	20.339	20.415	94-56-53	272-41-40	20.339	-35.816979
7- 38	29157.646	-50326.420	-13.578	-1.643	13.677	186-53-54	271-57-01	39.035	-530.017230
7- 15	29144.068	-50328.063	-0.811	-19.332	19.349	267-35-55	260-42-01	18.060	-14.646660
7- 41	29143.257	-50347.395	16.150	0.636	16.162	2-15-13	274-39-18	-0.636	-10.271400
合計					69.603		1080-00-00	1 / 2 面積	-590.752269 295.3761345 295.3761345

## 面積計算書

地番； 7-14

PAGE 95

測点	X	Y	D X	D Y	距離	方向角	夾角	倍横距	倍面積
7- 39	29160.947	-50364.551	-1.540	17.792	17.858	94-56-52	277-12-51	17.792	-27.399680
7- 40	29159.407	-50346.759	-16.150	-0.636	16.162	182-15-13	267-18-21	34.948	-564.410200
7- 41	29143.257	-50347.395	-0.688	-16.428	16.443	267-36-01	265-20-48	17.884	-12.304192
7- 25	29142.569	-50363.823	18.378	-0.728	18.393	357-44-01	270-08-00	0.728	13.379184
合計					68.856		1080-00-00	1 / 2 面積	-590.734888 295.367444 295.367444



面積計算書

地番； 7-15

測点	X	Y	DX	DY	距離	方向角	夾角	倍横距	倍面積
7- 44	29128.113	-50348.760	0.863	20.597	20.615	87-35-56	270-14-20	20.597	17.775211
7- 42	29128.976	-50328.163	-14.653	1.620	14.743	173-41-26	266-05-30	42.814	-627.353542
7- 43	29114.323	-50326.543	-0.904	-21.539	21.558	267-35-56	273-54-30	22.895	-20.697080
7- 45	29113.419	-50348.082	14.694	-0.678	14.709	357-21-36	269-45-40	0.678	9.962532
合計					71.625		1080-00-00	1 / 2 面積	-620.312879 310.1564395 310.1564395

面積計算書

地番； 7-16

測点	X	Y	D X	D Y	距離	方向角	夾角	倍横距	倍面積
7- 45	29113.419	-50348.082	0.904	21.539	21.558	87-35-56	270-14-24	21.539	19.471256
7- 43	29114.323	-50326.543	-13.377	1.479	13.458	173-41-29	266-05-33	44.557	-596.038989
7- 16	29100.946	-50325.064	-2.461	-21.606	21.746	263-30-03	269-48-34	24.430	-60.122230
7- 31	29098.485	-50346.670	8.449	-1.113	8.522	352-29-48	268-59-45	1.711	14.456239
7- 29	29106.934	-50347.783	6.485	-0.299	6.492	357-21-32	184-51-44	0.299	1.939015
合計					71.776		1260-00-00	1 / 2 面積	-620.294709 310.1473545 310.1473545

## 面積計算書

地番； 7-18

測点	X	Y	D X	D Y	距離	方向角	夾角	倍横距	倍面積
7- 7	29025.831	-50308.652	-3.434	-2.061	4.005	210-58-16	224-28-29	-2.061	7.077474
7- 8	29022.397	-50310.713	-5.417	-22.539	23.181	256-29-13	225-30-57	-26.661	144.422637
7- 18	29016.980	-50333.252	19.469	-3.443	19.771	349-58-19	273-29-06	-52.643	-1024.906567
7- 49	29036.449	-50336.695	5.786	24.104	24.788	76-30-05	266-31-46	-31.982	-185.047852
7- 48	29042.235	-50312.591	-16.404	3.939	16.871	166-29-47	269-59-42	-3.939	64.615356
合計					88.616		1260-00-00		-993.838952
								1 / 2 面積	496.919476 496.919476