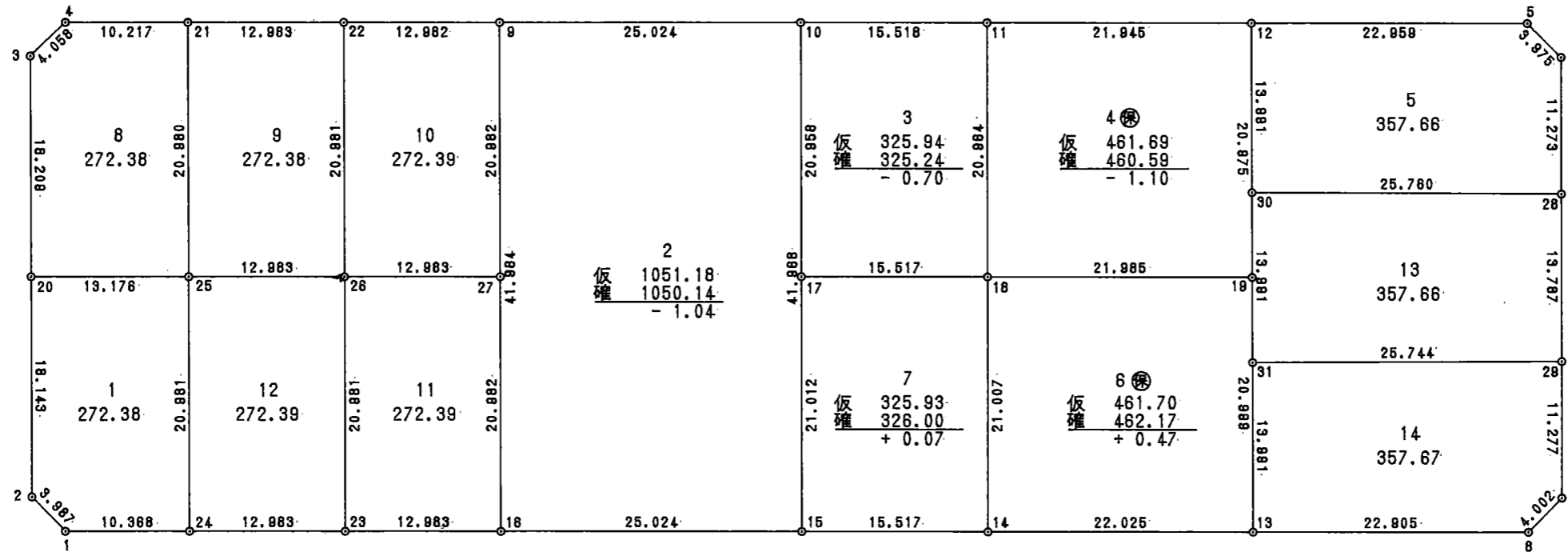
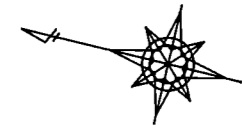


换地 图

10 街区



面積計算書

地番; 10- 1

PAGE 1

測点	X	Y	D X	D Y	距離	方向角	夾角	倍横距	倍面積
10- 1	29015.881	-50300.070	3.387	2.104	3.987	31-50-55	225-21-05	2.104	7.126248
10- 2	29019.268	-50297.966	4.241	17.640	18.143	76-28-51	224-37-56	21.848	92.657368
10- 20	29023.509	-50280.326	-12.811	3.078	13.176	166-29-29	270-00-38	42.566	-545.313026
10- 25	29010.698	-50277.248	-4.898	-20.401	20.981	256-30-02	270-00-33	25.243	-123.640214
10- 24	29005.800	-50297.649	10.081	-2.421	10.368	346-29-50	269-59-48	2.421	24.406101
合計					66.655		1260-00-00	1 / 2 面積	-544.763523 272.3817615 272.3817615

面積計算書

地番； 10- 2

PAGE 2

測点	X	Y	DX	DY	距離	方向角	夾角	倍横距	倍面積
10- 16	28980.552	-50291.585	9.797	40.804	41.964	76-29-56	270-00-14	40.804	399.756788
10- 9	28990.349	-50250.781	-24.331	5.848	25.024	166-29-08	269-59-12	87.456	-2127.891936
10- 10	28966.018	-50244.933	-9.798	-40.808	41.968	256-29-58	270-00-50	52.496	-514.355808
10- 15	28956.220	-50285.741	24.332	-5.844	25.024	346-29-42	269-59-44	5.844	142.196208
合計					133.980		1080-00-00	1 / 2 面積	-2100.294748 1050.147374 1050.147374

面積計算書

地番； 10- 3

PAGE 3

測点	X	Y	D X	D Y	距離	方向角	夾角	倍横距	倍面積
10- 10	28966.018	-50244.933	-15.088	3.626	15.518	166-29-08	269-59-07	3.626	-54.709088
10- 11	28950.930	-50241.307	-4.894	-20.384	20.964	256-30-02	270-00-54	-13.132	64.268008
10- 18	28946.036	-50261.691	15.090	-3.619	15.517	346-30-51	270-00-49	-37.135	-560.367150
10- 17	28961.126	-50265.310	4.892	20.377	20.956	76-30-01	269-59-10	-20.377	-99.684284
合計					72.955		1080-00-00	1 / 2 面積	-650.492514 325.246257 325.246257

面積計算書

地番； 10- 4

PAGE 4

測点	X	Y	D X	D Y	距離	方向角	夾角	倍横距	倍面積
10- 11	28950.930	-50241.307	-21.338	5.129	21.945	166-29-08	269-59-06	5.129	-109.442602
10- 12	28929.592	-50236.178	-4.935	-20.386	20.975	256-23-27	269-54-19	-10.128	49.981680
10- 19	28924.657	-50256.564	21.379	-5.127	21.985	346-30-51	270-07-24	-35.641	-761.968939
10- 18	28946.036	-50261.691	4.894	20.384	20.964	76-30-02	269-59-11	-20.384	-99.759296
合計					85.869		1080-00-00	1 / 2 面積	-921.189157 460.5945785 460.5945785

面積計算書

地番； 10- 5

PAGE 5

測点	X	Y	D X	D Y	距離	方向角	夾角	倍横距	倍面積
10- 12	28929.592	-50236.178	-22.323	5.365	22.959	166-29-08	270-05-44	5.365	-119.762895
10- 5	28907.269	-50230.813	-3.395	-2.067	3.975	211-20-04	224-50-56	8.663	-29.410885
10- 6	28903.874	-50232.880	-2.640	-10.959	11.273	256-27-21	225-07-17	-4.363	11.518320
10- 28	28901.234	-50243.839	25.066	-5.938	25.760	346-40-28	270-13-07	-21.260	-532.903160
10- 30	28926.300	-50249.777	3.292	13.599	13.991	76-23-24	269-42-56	-13.599	-44.767908
合計					77.958		1260-00-00	1 / 2 面積	-715.326528 357.663264 357.663264

面積計算書

地番； 10- 6

PAGE 6

測点	X	Y	D X	D Y	距離	方向角	夾角	倍横距	倍面積
10- 18	28946.036	-50261.691	-21.379	5.127	21.985	166-30-51	270-00-53	5.127	-109.610133
10- 19	28924.657	-50256.564	-4.941	-20.410	20.999	256-23-30	269-52-39	-10.156	50.180796
10- 13	28919.716	-50276.974	21.416	-5.143	22.025	346-29-42	270-06-12	-35.709	-764.743944
10- 14	28941.132	-50282.117	4.904	20.426	21.007	76-29-58	270-00-16	-20.426	-100.169104
合計					86.016		1080-00-00	1 / 2 面積	-924.342385 462.1711925 462.1711925

面積計算書

地番； 10- 7

PAGE 7

測点	X	Y	D X	D Y	距離	方向角	夾角	倍横距	倍面積
10- 17	28961.126	-50265.310	-15.090	3.619	15.517	166-30-51	270-00-56	3.619	-54.610710
10- 18	28946.036	-50261.691	-4.904	-20.426	21.007	256-29-58	269-59-07	-13.188	64.673952
10- 14	28941.132	-50282.117	15.088	-3.624	15.517	346-29-42	269-59-44	-37.238	-561.846944
10- 15	28956.220	-50285.741	4.906	20.431	21.012	76-29-55	270-00-13	-20.431	-100.234486
合計					73.053		1080-00-00	1 / 2 面積	-652.018188 326.009094 326.009094

面積計算書

地番； 10- 8

測点	X	Y	D X	D Y	距離	方向角	夾角	倍横距	倍面積
10- 20	29023.509	-50280.326	4.257	17.704	18.209	76-28-49	269-59-20	17.704	75.365928
10- 3	29027.766	-50262.622	-2.237	3.386	4.058	123-27-04	226-58-15	38.794	-86.782178
10- 4	29025.529	-50259.236	-9.934	2.388	10.217	166-29-03	223-01-59	44.568	-442.738512
10- 21	29015.595	-50256.848	-4.897	-20.400	20.980	256-30-05	270-01-02	26.556	-130.044732
10- 25	29010.698	-50277.248	12.811	-3.078	13.176	346-29-29	269-59-24	3.078	39.432258
合計					66.640		1260-00-00		-544.767236
								1 / 2 面積	272.383618 272.383618

面積計算書

地番; 10- 9

PAGE 9

測点	X	Y	DX	DY	距離	方向角	夾角	倍横距	倍面積
10- 21	29015.595	-50256.848	-12.623	3.034	12.983	166-29-12	269-59-07	3.034	-38.298182
10- 22	29002.972	-50253.814	-4.898	-20.402	20.981	256-30-03	270-00-51	-14.334	70.207932
10- 26	28998.074	-50274.216	12.624	-3.032	12.983	346-29-29	269-59-26	-37.768	-476.783232
10- 25	29010.698	-50277.248	4.897	20.400	20.980	76-30-05	270-00-36	-20.400	-99.898800
合計					67.927		1080-00-00	1 / 2 面積	-544.772282 272.386141 272.386141

面積計算書

地番； 10-10

測点	X	Y	DX	DY	距離	方向角	夾角	倍横距	倍面積
10- 22	29002.972	-50253.814	-12.623	3.033	12.982	166-29-08	269-59-05	3.033	-38.285559
10- 9	28990.349	-50250.781	-4.898	-20.402	20.982	256-30-00	270-00-52	-14.336	70.217728
10- 27	28985.451	-50271.183	12.623	-3.033	12.983	346-29-31	269-59-31	-37.771	-476.783333
10- 26	28998.074	-50274.216	4.898	20.402	20.981	76-30-03	270-00-32	-20.402	-99.928996
合計					67.928		1080-00-00	1 / 2 面積	-544.780160 272.390080 272.390080

面積計算書

地番； 10-11

測点	X	Y	DX	DY	距離	方向角	夾角	倍横距	倍面積
10- 26	28998.074	-50274.216	-12.623	3.033	12.983	166-29-31	269-59-31	3.033	-38.285559
10- 27	28985.451	-50271.183	-4.899	-20.402	20.982	256-29-51	270-00-20	-14.336	70.232064
10- 16	28980.552	-50291.585	12.624	-3.032	12.983	346-29-37	269-59-46	-37.770	-476.808480
10- 23	28993.176	-50294.617	4.898	20.401	20.981	76-30-00	270-00-23	-20.401	-99.924098
合計					67.929		1080-00-00	1 / 2 面積	-544.786073 272.3930365 272.3930365

面積計算書

地番； 10-12

PAGE 12

測点	X	Y	D X	D Y	距離	方向角	夾角	倍横距	倍面積
10- 25	29010.698	-50277.248	-12.624	3.032	12.983	166-29-29	269-59-27	3.032	-38.275968
10- 26	28998.074	-50274.216	-4.898	-20.401	20.981	256-30-00	270-00-31	-14.337	70.222626
10- 23	28993.176	-50294.617	12.624	-3.032	12.983	346-29-41	269-59-41	-37.770	-476.808480
10- 24	29005.800	-50297.649	4.898	20.401	20.981	76-30-02	270-00-21	-20.401	-99.924098
合計					67.928		1080-00-00	1 / 2 面積	-544.785920 272.392960 272.392960

面積計算書

地番； 10-13

測点	X	Y	D X	D Y	距離	方向角	夾角	倍橫距	倍面積
10- 30	28926.300	-50249.777	-25.066	5.938	25.760	166-40-28	270-16-59	5.938	-148.841908
10- 28	28901.234	-50243.839	-3.229	-13.404	13.787	256-27-21	269-46-53	-1.528	4.933912
10- 29	28898.005	-50257.243	25.003	-6.132	25.744	346-13-13	269-45-52	-21.064	-526.663192
10- 31	28923.008	-50263.375	3.292	13.598	13.991	76-23-29	270-10-16	-13.598	-44.764616
合計					79.282		1080-00-00	1 / 2 面積	-715.335804 357.667902 357.667902

面積計算書

地番； 10-14

PAGE 14

測点	X	Y	D X	D Y	距離	方向角	夾角	倍横距	倍面積
10- 31	28923.008	-50263.375	-25.003	6.132	25.744	166-13-13	269-49-41	6.132	-153.318396
10- 29	28898.005	-50257.243	-2.641	-10.964	11.277	256-27-21	270-14-08	1.300	-3.433300
10- 7	28895.364	-50268.207	2.081	-3.418	4.002	301-20-04	224-52-43	-13.082	-27.223642
10- 8	28897.445	-50271.625	22.271	-5.349	22.905	346-29-42	225-09-38	-21.849	-486.599079
10- 13	28919.716	-50276.974	3.292	13.599	13.991	76-23-32	269-53-50	-13.599	-44.767908
合計					77.919		1260-00-00	1 / 2 面積	-715.342325 357.6711625 357.6711625