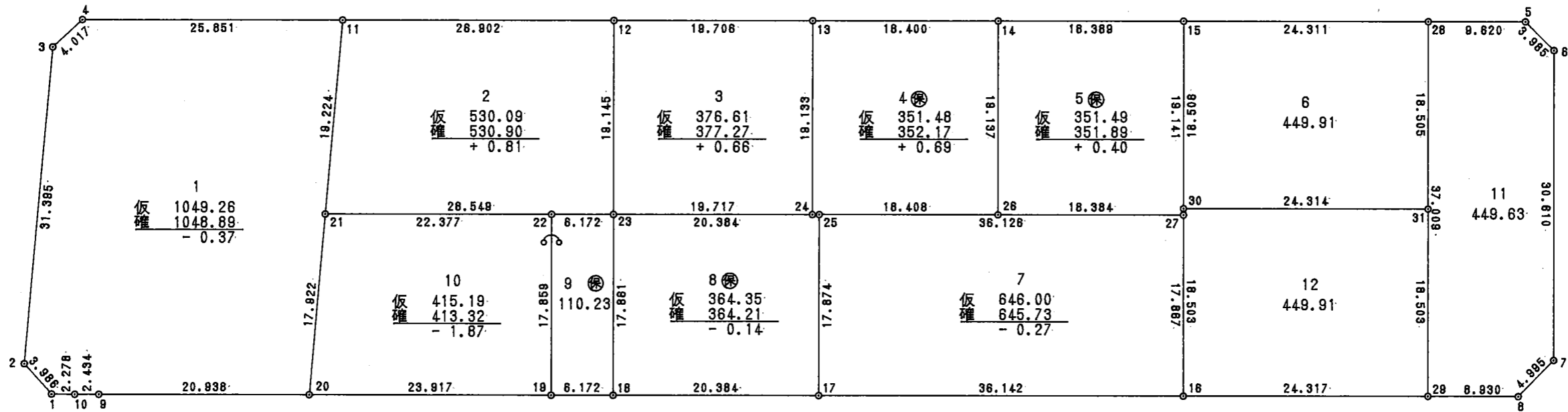
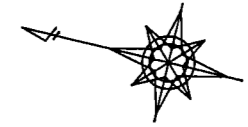


換 地 図

11 街区



1/500

面積計算書

地番; 11- 1

PAGE 15

測点	X	Y	D X	D Y	距離	方向角	夾角	倍横距	倍面積
11- 1	29097.907	-50262.147	3.264	2.288	3.986	35-01-47	228-04-17	2.288	7.468032
11- 2	29101.171	-50259.859	4.681	31.044	31.395	81-25-31	226-23-44	35.620	166.737220
11- 3	29105.852	-50228.815	-2.243	3.332	4.017	123-56-50	222-31-19	69.996	-157.001028
11- 4	29103.609	-50225.483	-25.136	6.037	25.851	166-29-41	222-32-51	79.365	-1994.918640
11- 11	29078.473	-50219.446	-2.857	-19.010	19.224	261-27-13	274-57-32	66.392	-189.681944
11- 21	29075.616	-50238.456	-2.655	-17.724	17.922	261-28-46	180-01-33	29.658	-78.741990
11- 20	29072.961	-50256.180	20.359	-4.889	20.938	346-29-48	265-01-02	7.045	143.429155
11- 9	29093.320	-50261.069	2.368	-0.564	2.434	346-36-11	180-06-23	1.592	3.769856
11- 10	29095.688	-50261.633	2.219	-0.514	2.278	346-57-30	180-21-19	0.514	1.140566
合計					128.045		1980-00-00	1 / 2 面積	-2097.798773 1048.8993865 1048.8993865

面積計算書

地番； 11- 2

PAGE 16

測点	X	Y	D X	D Y	距離	方向角	夾角	倍横距	倍面積
11- 11	29078.473	-50219.446	-26.158	6.283	26.902	166-29-41	265-02-28	6.283	-164.350714
11- 12	29052.315	-50213.163	-4.457	-18.620	19.145	256-32-21	270-02-40	-6.054	26.982678
11- 23	29047.858	-50231.783	27.758	-6.673	28.549	346-28-58	269-56-37	-31.347	-870.130026
11- 21	29075.616	-50238.456	2.857	19.010	19.224	81-27-13	274-58-15	-19.010	-54.311570
合計					93.820		1080-00-00	1 / 2 面積	-1061.809632 530.904816 530.904816

面積計算書

地番； 11- 3

PAGE 17

測点	X	Y	D X	D Y	距離	方向角	夾角	倍横距	倍面積
11- 12	29052. 315	-50213. 163	-19. 161	4. 602	19. 706	166-29-41	269-57-20	4. 602	-88. 178922
11- 13	29033. 154	-50208. 561	-4. 465	-18. 605	19. 133	256-30-21	270-00-40	-9. 401	41. 975465
11- 24	29028. 689	-50227. 166	19. 169	-4. 617	19. 717	346-27-28	269-57-07	-32. 623	-625. 350287
11- 23	29047. 858	-50231. 783	4. 457	18. 620	19. 145	76-32-21	270-04-53	-18. 620	-82. 989340
合計					77. 701		1080-00-00	1 / 2 面積	-754. 543084 377. 271542 377. 271542

面積計算書

地番； 11- 4

PAGE 18

測点	X	Y	D X	D Y	距離	方向角	夾角	倍横距	倍面積
11- 13	29033.154	-50208.561	-17.892	4.297	18.400	166-29-41	269-59-20	4.297	-76.881924
11- 14	29015.262	-50204.264	-4.473	-18.607	19.137	256-28-55	269-59-14	-10.013	44.788149
11- 26	29010.789	-50222.871	17.900	-4.295	18.408	346-30-29	270-01-34	-32.915	-589.178500
11- 24	29028.689	-50227.166	4.465	18.605	19.133	76-30-21	269-59-52	-18.605	-83.071325
合計					75.078		1080-00-00	1 / 2 面積	-704.343600 352.171800 352.171800

面積計算書

地番; 11- 5

PAGE 19

測点	X	Y	D X	D Y	距離	方向角	夾角	倍橫距	倍面積
11- 14	29015.262	-50204.264	-17.880	4.294	18.389	166-29-41	270-00-46	4.294	-76.776720
11- 15	28997.382	-50199.970	-4.470	-18.612	19.141	256-29-44	270-00-03	-10.024	44.807280
11- 27	28992.912	-50218.582	17.877	-4.289	18.384	346-30-29	270-00-45	-32.925	-588.600225
11- 26	29010.789	-50222.871	4.473	18.607	19.137	76-28-55	269-58-26	-18.607	-83.229111
合計					75.051		1080-00-00	1 / 2 面積	-703.798776 351.899388 351.899388

面積計算書

地番; 11- 6

測点	X	Y	D X	D Y	距離	方向角	夾角	倍横距	倍面積
11- 15	28997.382	-50199.970	-23.639	5.677	24.311	166-29-43	269-59-55	5.677	-134.198603
11- 28	28973.743	-50194.293	-4.324	-17.993	18.505	256-29-10	269-59-27	-6.639	28.707036
11- 31	28969.419	-50212.286	23.642	-5.678	24.314	346-29-41	270-00-31	-30.310	-716.589020
11- 30	28993.061	-50217.964	4.321	17.994	18.506	76-29-48	270-00-07	-17.994	-77.752074
合計					85.636		1080-00-00		-899.832661
								1 / 2 面積	449.9163305 449.9163305

面積計算書

地番； 11- 7

PAGE 21

測点	X	Y	D X	D Y	距離	方向角	夾角	倍横距	倍面積
11- 25	29028.041	-50227.010	-35.129	8.428	36.126	166-30-29	269-57-36	8.428	-296.067212
11- 27	28992.912	-50218.582	-4.172	-17.373	17.867	256-29-43	269-59-14	-0.517	2.156924
11- 16	28988.740	-50235.955	35.142	-8.439	36.142	346-29-48	270-00-05	-26.329	-925.253718
11- 17	29023.882	-50244.394	4.159	17.384	17.874	76-32-53	270-03-05	-17.384	-72.300056
合計					108.009		1080-00-00	1 / 2 面積	-1291.464062 645.732031 645.732031

面積計算書

地番; 11- 8

PAGE 22

測点	X	Y	D X	D Y	距離	方向角	夾角	倍横距	倍面積
11- 23	29047.858	-50231.783	-19.817	4.773	20.384	166-27-34	269-54-37	4.773	-94.586541
11- 25	29028.041	-50227.010	-4.159	-17.384	17.874	256-32-53	270-05-19	-7.838	32.598242
11- 17	29023.882	-50244.394	19.821	-4.760	20.384	346-29-48	269-56-55	-29.982	-594.273222
11- 18	29043.703	-50249.154	4.155	17.371	17.861	76-32-57	270-03-09	-17.371	-72.176505
合計					76.503		1080-00-00	1 / 2 面積	-728.438026 364.219013 364.219013

面積計算書

地番； 保留地11- 9

測点	X	Y	D X	D Y	距離	方向角	夾角	倍橫距	倍面積
11- 22	29053.859	-50233.226	-6.001	1.443	6.172	166-28-58	269-56-05	1.443	-8.659443
11- 23	29047.858	-50231.783	-4.155	-17.371	17.861	256-32-57	270-03-59	-14.485	60.185175
11- 18	29043.703	-50249.154	6.002	-1.441	6.172	346-29-48	269-56-51	-33.297	-199.848594
11- 19	29049.705	-50250.595	4.154	17.369	17.859	76-32-53	270-03-05	-17.369	-72.150826
合計					48.064		1080-00-00	1 / 2 面積	-220.473688 110.236844 110.236844

面積計算書

地番； 11-10

PAGE 24

測点	X	Y	D X	D Y	距離	方向角	夾角	倍横距	倍面積
11- 21	29075.616	-50238.456	-21.757	5.230	22.377	166-28-58	265-00-12	5.230	-113.789110
11- 22	29053.859	-50233.226	-4.154	-17.369	17.859	256-32-53	270-03-55	-6.909	28.699986
11- 19	29049.705	-50250.595	23.256	-5.585	23.917	346-29-48	269-56-55	-29.863	-694.493928
11- 20	29072.961	-50256.180	2.655	17.724	17.922	81-28-46	274-58-58	-17.724	-47.057220
合計					82.075		1080-00-00	1 / 2 面積	-826.640272 413.320136 413.320136

面積計算書

地番; 11-11

PAGE 25

測点	X	Y	D X	D Y	距離	方向角	夾角	倍横距	倍面積
11- 28	28973.743	-50194.293	-9.354	2.247	9.620	166-29-37	270-00-26	2.247	-21.018438
11- 5	28964.389	-50192.046	-3.389	-2.096	3.985	211-44-08	225-14-31	2.398	-8.126822
11- 6	28961.000	-50194.142	-7.152	-29.763	30.610	256-29-17	224-45-09	-29.461	210.705072
11- 7	28953.848	-50223.905	2.564	-4.287	4.995	300-52-59	224-23-42	-63.511	-162.842204
11- 8	28956.412	-50228.192	8.683	-2.085	8.930	346-29-56	225-36-57	-69.883	-606.794089
11- 29	28965.095	-50230.277	8.648	35.984	37.009	76-29-11	269-59-15	-35.984	-311.189632
合計					95.149		1440-00-00	1 / 2 面積	-899.266113 449.6330565 449.6330565

面積計算書

地番； 11-12

PAGE 26

測点	X	Y	D X	D Y	距離	方向角	夾角	倍横距	倍面積
11- 30	28993.061	-50217.964	-23.642	5.678	24.314	166-29-41	270-00-02	5.678	-134.239276
11- 31	28969.419	-50212.286	-4.324	-17.991	18.503	256-29-12	269-59-31	-6.635	28.689740
11- 29	28965.095	-50230.277	23.645	-5.678	24.317	346-29-45	270-00-33	-30.304	-716.538080
11- 16	28988.740	-50235.955	4.321	17.991	18.503	76-29-39	269-59-54	-17.991	-77.739111
合計					85.637		1080-00-00	1 / 2 面積	-899.826727 449.9133635 449.9133635