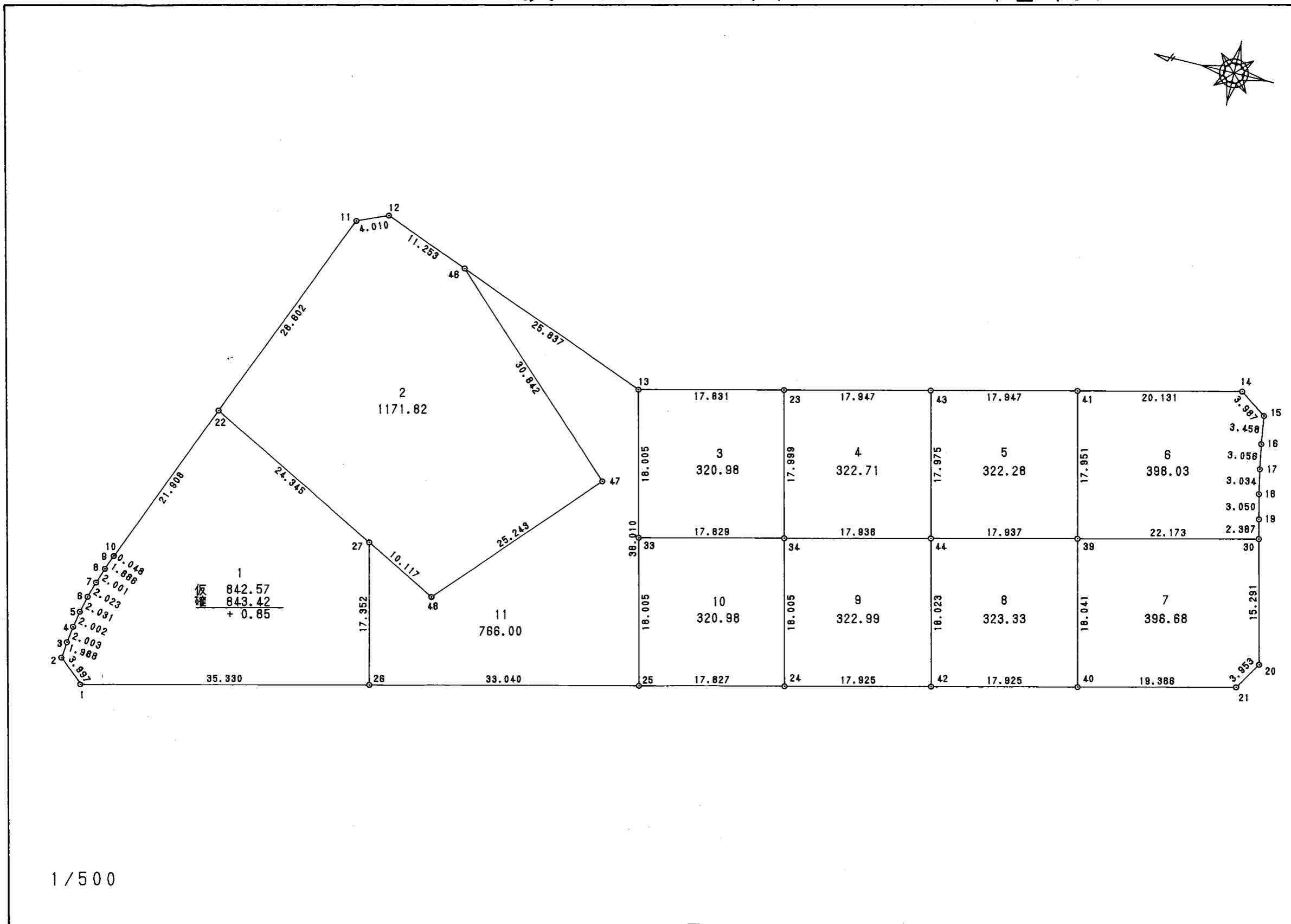
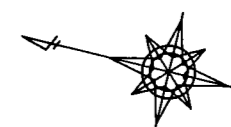


# 换地 图

# 12 街区



## 面積計算書

地番; 12- 1

PAGE 27

測点	X	Y	D X	D Y	距離	方向角	夾角	倍横距	倍面積
12- 1	29103.295	-50219.274	3.007	2.633	3.997	41-12-22	234-43-25	2.633	7.917431
12- 2	29106.302	-50216.641	-0.193	1.979	1.988	95-34-12	234-21-50	7.245	-1.398285
12- 3	29106.109	-50214.662	-0.262	1.986	2.003	97-30-55	181-56-43	11.210	-2.937020
12- 4	29105.847	-50212.676	-0.375	1.967	2.002	100-47-37	183-16-42	15.163	-5.686125
12- 5	29105.472	-50210.709	-0.489	1.971	2.031	103-56-01	183-08-24	19.101	-9.340389
12- 6	29104.983	-50208.738	-0.600	1.932	2.023	107-15-10	183-19-09	23.004	-13.802400
12- 7	29104.383	-50206.806	-0.642	1.895	2.001	108-42-56	181-27-46	26.831	-17.225502
12- 8	29103.741	-50204.911	-0.697	1.752	1.886	111-41-39	182-58-43	30.478	-21.243166
12- 9	29103.044	-50203.159	-0.035	0.033	0.048	136-41-05	204-59-26	32.263	-1.129205
12- 10	29103.009	-50203.126	-8.423	20.224	21.908	112-36-36	155-55-31	52.520	-442.375960
12- 22	29094.586	-50182.902	-21.595	-11.240	24.345	207-29-48	274-53-12	61.504	-1328.178880
12- 27	29072.991	-50194.142	-4.047	-16.874	17.352	256-30-43	229-00-55	33.390	-135.129330
12- 26	29068.944	-50211.016	34.351	-8.258	35.330	346-28-57	269-58-14	8.258	283.670558
合計					116.914		2700-00-00	1 / 2 面積	-1686.858273 843.4291365 843.4291365

## 面積計算書

地番; 12- 2

測点	X	Y	DX	DY	距離	方向角	夾角	倍横距	倍面積
12- 22	29094.586	-50182.902	-10.996	26.404	28.602	112-36-36	265-06-48	26.404	-290.338384
12- 11	29083.590	-50156.498	-3.700	1.546	4.010	157-19-23	224-42-47	54.354	-201.109800
12- 12	29079.890	-50154.952	-10.500	-4.047	11.253	201-04-47	223-45-24	51.853	-544.456500
12- 46	29069.390	-50158.999	-22.411	-21.189	30.842	223-23-36	202-18-49	26.617	-596.513587
12- 47	29046.979	-50180.188	17.038	-18.625	25.243	312-27-12	269-03-36	-13.197	-224.850486
12- 48	29064.017	-50198.813	8.974	4.671	10.117	27-29-48	255-02-36	-27.151	-243.653074
12- 27	29072.991	-50194.142	21.595	11.240	24.345	27-29-48	180-00-00	-11.240	-242.727800
合計					134.412		1620-00-00		-2343.649631
								1/2 面積	1171.8248155 1171.8248155

## 面積計算書

地番； 12- 3

PAGE 29

測点	X	Y	DX	DY	距離	方向角	夾角	倍横距	倍面積
12- 13	29045.282	-50168.292	-17.338	4.163	17.831	166-30-01	270-05-35	4.163	-72.178094
12- 23	29027.944	-50164.129	-4.228	-17.496	17.999	256-24-54	269-54-53	-9.170	38.770760
12- 34	29023.716	-50181.625	17.335	-4.168	17.829	346-28-59	270-04-05	-30.834	-534.507390
12- 33	29041.051	-50185.793	4.231	17.501	18.005	76-24-26	269-55-27	-17.501	-74.046731
合計					71.664		1080-00-00	1 / 2 面積	-641.961455 320.9807275 320.9807275

面積計算書

地番; 12- 4

測点	X	Y	DX	DY	距離	方向角	夾角	倍横距	倍面積
12- 34	29023.716	-50181.625	4.228	17.496	17.999	76-24-54	269-59-34	17.496	73.969586
12- 23	29027.944	-50164.129	-17.451	4.189	17.947	166-30-00	270-05-06	39.181	-683.739015
12- 43	29010.493	-50159.940	-4.212	-17.475	17.975	256-26-55	269-56-55	25.896	-109.071042
12- 44	29006.281	-50177.415	17.435	-4.211	17.936	346-25-20	269-58-25	4.211	73.413667
合計					71.857		1080-00-00		-645.426804
								1/2 面積	322.713402 322.713402

面積計算書

地番； 12- 5

測点	X	Y	D X	D Y	距離	方向角	夾角	倍横距	倍面積
12- 44	29006. 281	-50177. 415	4. 212	17. 475	17. 975	76-26-55	270-01-25	17. 475	73. 600597
12- 43	29010. 493	-50159. 940	-17. 451	4. 189	17. 947	166-30-01	270-03-06	39. 139	-683. 001403
12- 41	28993. 042	-50155. 751	-4. 197	-17. 454	17. 951	256-28-50	269-58-49	25. 874	-108. 583028
12- 39	28988. 846	-50173. 205	17. 436	-4. 210	17. 937	346-25-30	269-56-40	4. 210	73. 404613
合計					71. 810		1080-00-00	1 / 2 面積	-644. 579221 322. 2896105 322. 2896105

## 面積計算書

地番：12-6

測点	X	Y	DX	DY	距離	方向角	夾角	倍横距	倍面積
12-39	28988.846	-50173.205	4.197	17.454	17.951	76-28-50	270-03-25	17.454	73.247278
12-41	28993.042	-50155.751	-19.575	4.700	20.131	166-30-01	270-01-11	39.608	-775.326014
12-14	28973.467	-50151.051	-3.287	-2.256	3.987	214-27-48	227-57-47	42.051	-138.221917
12-15	28970.180	-50153.307	-0.488	-3.423	3.458	261-53-11	227-25-23	36.372	-17.749577
12-16	28969.692	-50156.730	-0.537	-3.008	3.056	259-52-41	177-59-30	29.941	-16.078362
12-17	28969.155	-50159.738	-0.594	-2.975	3.034	258-42-31	178-49-50	23.958	-14.231102
12-18	28968.561	-50162.713	-0.707	-2.967	3.050	256-35-49	177-53-18	18.016	-12.737372
12-19	28967.854	-50165.680	-0.562	-2.319	2.387	256-22-32	179-46-43	12.730	-7.156412
12-30	28967.292	-50167.999	21.554	-5.205	22.173	346-25-25	270-02-53	5.205	112.188583
合計					79.227		1980-00-00	1/2 面積	-796.064897 398.0324485 398.0324485

## 面積計算書

地番； 12- 7

測点	X	Y	D X	D Y	距離	方向角	夾角	倍横距	倍面積
12- 30	28967. 292	-50167. 999	-3. 602	-14. 861	15. 291	256-22-32	269-57-07	-14. 861	53. 524759
12- 20	28963. 690	-50182. 860	2. 090	-3. 355	3. 953	301-55-15	225-32-43	-33. 076	-69. 128863
12- 21	28965. 780	-50186. 215	18. 849	-4. 531	19. 386	346-28-57	224-33-42	-40. 962	-772. 079779
12- 40	28984. 629	-50190. 746	4. 217	17. 542	18. 041	76-28-57	270-00-00	-27. 952	-117. 874190
12- 39	28988. 846	-50173. 205	-21. 554	5. 205	22. 173	166-25-25	269-56-28	-5. 205	112. 188583
合計					78. 844		1260-00-00		-793. 369490
								1 / 2 面積	396. 684745 396. 684745



面積計算書

地番； 12- 8

測点	X	Y	D X	D Y	距離	方向角	夾角	倍横距	倍面積
12- 42	29002.058	-50194.936	4.224	17.521	18.023	76-26-49	269-57-50	17.521	74.004057
12- 44	29006.281	-50177.415	-17.436	4.210	17.937	166-25-30	269-58-41	39.253	-684.394059
12- 39	28988.846	-50173.205	-4.217	-17.542	18.041	256-28-57	270-03-27	25.921	-109.311070
12- 40	28984.629	-50190.746	17.429	-4.190	17.925	346-28-59	270-00-02	4.190	73.022905
合計					71.926		1080-00-00		-646.678168
								1 / 2 面積	323.339084 323.339084

## 面積計算書

地番； 12- 9

測点	X	Y	D X	D Y	距離	方向角	夾角	倍横距	倍面積
12- 24	29019.486	-50199.126	4.230	17.501	18.005	76-24-43	269-55-49	17.501	74.027101
12- 34	29023.716	-50181.625	-17.435	4.211	17.936	166-25-20	270-00-37	39.212	-683.650948
12- 44	29006.281	-50177.415	-4.224	-17.521	18.023	256-26-49	270-01-29	25.901	-109.398536
12- 42	29002.058	-50194.936	17.428	-4.190	17.925	346-28-54	270-02-05	4.190	73.025665
合計					71.889		1080-00-00		-645.996718
								1 / 2 面積	322.998359 322.998359

## 面積計算書

地番； 12-10

PAGE 36

測点	X	Y	D X	D Y	距離	方向角	夾角	倍横距	倍面積
12- 33	29041.051	-50185.793	-17.335	4.168	17.829	166-28-59	270-04-33	4.168	-72.252280
12- 34	29023.716	-50181.625	-4.230	-17.501	18.005	256-24-43	269-55-44	-9.165	38.767950
12- 24	29019.486	-50199.126	17.333	-4.167	17.827	346-28-57	270-04-14	-30.833	-534.428389
12- 25	29036.819	-50203.293	4.232	17.500	18.005	76-24-26	269-55-29	-17.500	-74.060000
合計					71.666		1080-00-00	1/2 面積	-641.972719 320.9863595 320.9863595

## 面積計算書

地番； 12-11

測点	X	Y	DX	DY	距離	方向角	夾角	倍横距	倍面積
12- 26	29068.944	-50211.016	4.047	16.874	17.352	76-30-43	270-01-46	16.874	68.289078
12- 27	29072.991	-50194.142	-8.974	-4.671	10.117	207-29-48	310-59-05	29.077	-260.936998
12- 48	29064.017	-50198.813	-17.038	18.625	25.243	132-27-12	104-57-24	43.031	-733.162178
12- 47	29046.979	-50180.188	22.411	21.189	30.842	43-23-36	90-56-24	82.845	1856.639295
12- 46	29069.390	-50158.999	-24.108	-9.293	25.837	201-04-47	337-41-11	94.741	-2284.016028
12- 13	29045.282	-50168.292	-8.463	-35.001	36.010	256-24-26	235-19-39	50.447	-426.932961
12- 25	29036.819	-50203.293	32.125	-7.723	33.040	346-28-57	270-04-31	7.723	248.101375
合計					178.441		1620-00-00	1 / 2 面積	-1532.018417 766.0092085 766.0092085