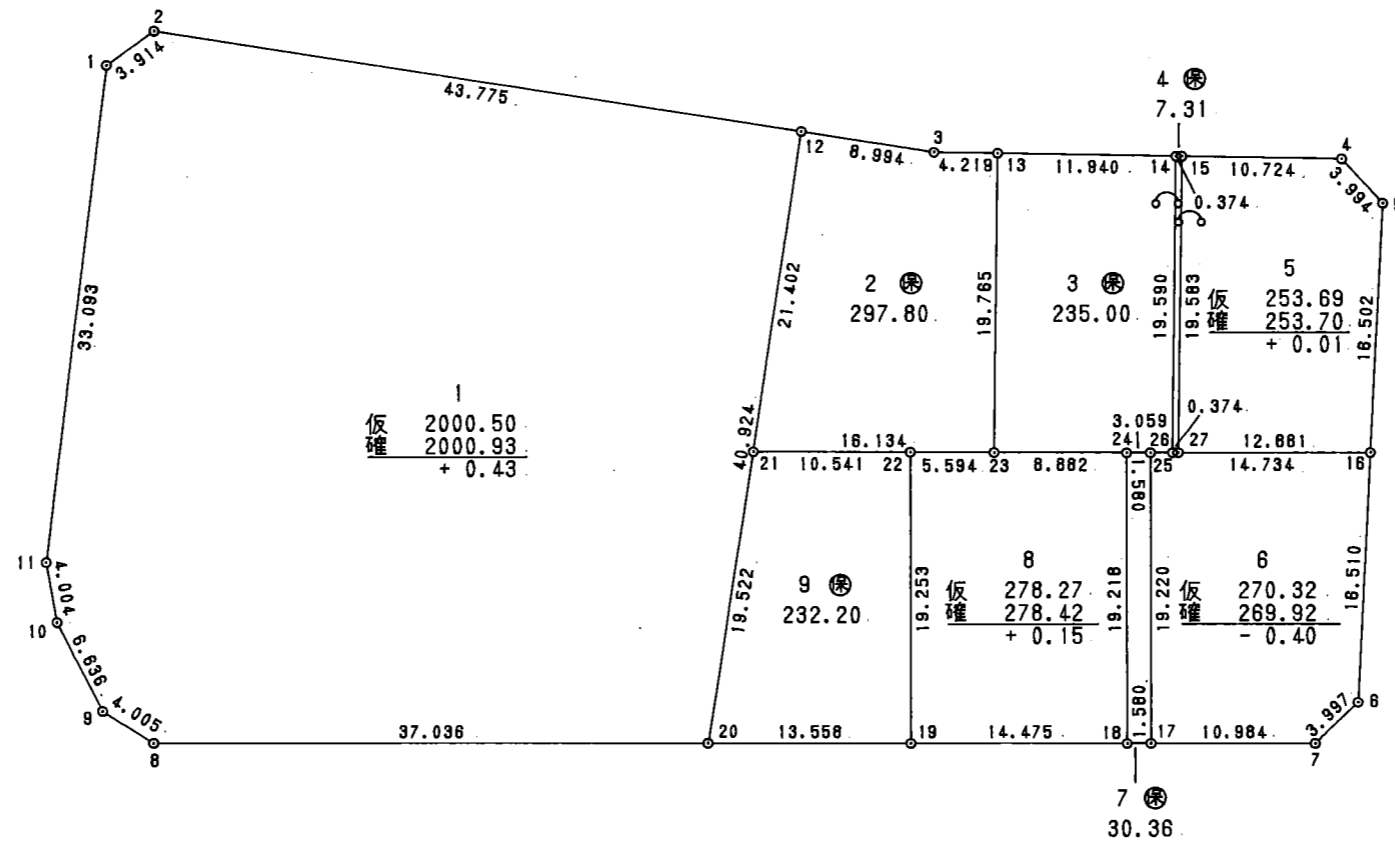


換地圖

13街区



面積計算書

地番； 13- 1

PAGE 37

測点	X	Y	D X	D Y	距離	方向角	夾角	倍横距	倍面積
13- 1	29077.637	-50149.361	1.445	3.637	3.914	68-19-54	227-16-57	3.637	5.255465
13- 2	29079.082	-50145.724	-16.822	40.414	43.775	112-35-57	224-16-03	47.688	-802.207536
13- 12	29062.260	-50105.310	-37.717	-15.881	40.924	202-50-02	270-14-05	72.221	-2723.959457
13- 20	29024.543	-50121.191	8.893	-35.953	37.036	283-53-36	261-03-34	20.387	181.301591
13- 8	29033.436	-50157.144	2.866	-2.797	4.005	315-41-53	211-48-17	-18.363	-52.628358
13- 9	29036.302	-50159.941	6.453	-1.549	6.636	346-30-07	210-48-14	-22.709	-146.541177
13- 10	29042.755	-50161.490	3.997	0.243	4.004	3-28-45	196-58-38	-24.015	-95.987955
13- 11	29046.752	-50161.247	30.885	11.886	33.093	21-02-57	197-34-12	-11.886	-367.099110
合計					173.387		1800-00-00	1 / 2 面積	-4001.866537 2000.9332685 2000.9332685

面積計算書

地番； 保留地13- 2

測点	X	Y	DX	DY	距離	方向角	夾角	倍横距	倍面積
13- 12	29062.260	-50105.310	-3.456	8.303	8.994	112-35-57	269-45-55	8.303	-28.695168
13- 3	29058.804	-50097.007	-1.078	4.079	4.219	104-48-04	172-12-07	20.685	-22.298430
13- 13	29057.726	-50092.928	-19.112	-5.037	19.765	194-45-52	269-57-48	19.727	-377.022424
13- 23	29038.614	-50097.965	3.921	-15.651	16.134	284-03-58	269-18-06	-0.961	-3.768081
13- 21	29042.535	-50113.616	19.725	8.306	21.402	22-50-02	278-46-04	-8.306	-163.835850
合計					70.514		1260-00-00	1 / 2 面積	-595.619953 297.8099765 297.8099765

面積計算書

地番； 保留地13- 3

測点	X	Y	D X	D Y	距離	方向角	夾角	倍橫距	倍面積
13- 24	29036.463	-50089.347	2.151	-8.618	8.882	284-00-52	180-12-42	-8.618	-18.537318
13- 23	29038.614	-50097.965	19.112	5.037	19.765	14-45-52	270-45-00	-12.199	-233.147288
13- 13	29057.726	-50092.928	-3.050	11.544	11.940	104-48-04	270-02-12	4.382	-13.365100
13- 14	29054.676	-50081.384	-18.943	-4.992	19.590	194-45-53	269-57-49	10.934	-207.122762
13- 26	29035.733	-50086.376	0.730	-2.971	3.059	283-48-10	269-02-17	2.971	2.168830
合計					63.236		1260-00-00	1 / 2 面積	-470.003638 235.001819 235.001819

面積計算書

地番； 保留地13- 4

測点	X	Y	D X	D Y	距離	方向角	夾角	倍横距	倍面積
13- 26	29035.733	-50086.376	18.943	4.992	19.590	14-45-53	270-56-56	4.992	94.563456
13- 14	29054.676	-50081.384	-0.095	0.361	0.374	104-47-27	270-01-34	10.345	-0.982775
13- 15	29054.581	-50081.023	-18.937	-4.990	19.583	194-45-53	269-58-26	5.716	-108.243892
13- 27	29035.644	-50086.013	0.089	-0.363	0.374	283-48-57	269-03-04	0.363	0.032307
合計					39.921		1080-00-00	1 / 2 面積	-14.630904 7.315452 7.315452

面積計算書

地番; 13- 5

PAGE 41

測点	X	Y	D X	D Y	距離	方向角	夾角	倍横距	倍面積
13- 4	29051.841	-50070.655	-3.483	1.955	3.994	150-41-41	225-53-36	1.955	-6.809265
13- 5	29048.358	-50068.700	-15.787	-4.804	16.502	196-55-34	226-13-53	-0.894	14.113578
13- 16	29032.571	-50073.504	3.073	-12.509	12.881	283-48-09	266-52-35	-18.207	-55.950111
13- 27	29035.644	-50086.013	18.937	4.990	19.583	14-45-53	270-57-44	-25.726	-487.173262
13- 15	29054.581	-50081.023	-2.740	10.368	10.724	104-48-05	270-02-12	-10.368	28.408320
合計					63.684		1260-00-00	1 / 2 面積	-507.410740 253.705370 253.705370

面積計算書

地番； 13- 6

測点	X	Y	DX	DY	距離	方向角	夾角	倍横距	倍面積
13- 25	29036.086	-50087.813	-3.515	14.309	14.734	103-48-10	269-51-30	14.309	-50.296135
13- 16	29032.571	-50073.504	-15.795	-4.807	16.510	196-55-34	273-07-24	23.811	-376.094745
13- 6	29016.776	-50078.311	-1.981	-3.471	3.997	240-17-07	223-21-33	15.533	-30.770873
13- 7	29014.795	-50081.782	2.637	-10.662	10.984	283-53-36	223-36-29	1.400	3.691800
13- 17	29017.432	-50092.444	18.654	4.631	19.220	13-56-40	270-03-04	-4.631	-86.386674
合計					65.445		1260-00-00	1 / 2 面積	-539.856627 269.9283135 269.9283135

面積計算書

地番； 保留地13- 7

PAGE 43

測点	X	Y	D X	D Y	距離	方向角	夾角	倍横距	倍面積
13- 24	29036.463	-50089.347	-0.377	1.534	1.580	103-48-10	269-51-26	1.534	-0.578318
13- 25	29036.086	-50087.813	-18.654	-4.631	19.220	193-56-40	270-08-30	-1.563	29.156202
13- 17	29017.432	-50092.444	0.380	-1.534	1.580	283-53-36	269-56-56	-7.728	-2.936640
13- 18	29017.812	-50093.978	18.651	4.631	19.218	13-56-44	270-03-08	-4.631	-86.372781
合計					41.598		1080-00-00	1 / 2 面積	-60.731537 30.3657685 30.3657685

面積計算書

地番； 13- 8

測点	X	Y	D X	D Y	距離	方向角	夾角	倍橫距	倍面積
13- 22	29039.973	-50103.391	-1.359	5.426	5.594	104-03-49	270-07-21	5.426	-7.373934
13- 23	29038.614	-50097.965	-2.151	8.618	8.882	104-00-52	179-57-03	19.470	-41.879970
13- 24	29036.463	-50089.347	-18.651	-4.631	19.218	193-56-44	269-55-52	23.457	-437.496507
13- 18	29017.812	-50093.978	3.475	-14.052	14.475	283-53-36	269-56-52	4.774	16.589650
13- 19	29021.287	-50108.030	18.686	4.639	19.253	13-56-28	270-02-52	-4.639	-86.684354
合計					67.422		1260-00-00	1 / 2 面積	-556.845115 278.4225575 278.4225575

面積計算書

地番； 保留地13- 9

PAGE 45

測点	X	Y	D X	D Y	距離	方向角	夾角	倍橫距	倍面積
13- 21	29042.535	-50113.616	-2.562	10.225	10.541	104-04-03	261-14-01	10.225	-26.196450
13- 22	29039.973	-50103.391	-18.686	-4.639	19.253	193-56-28	269-52-25	15.811	-295.444346
13- 19	29021.287	-50108.030	3.256	-13.161	13.558	283-53-36	269-57-08	-1.989	-6.476184
13- 20	29024.543	-50121.191	17.992	7.575	19.522	22-50-02	278-56-26	-7.575	-136.289400
合計					62.874		1080-00-00	1 / 2 面積	-464.406380 232.203190 232.203190