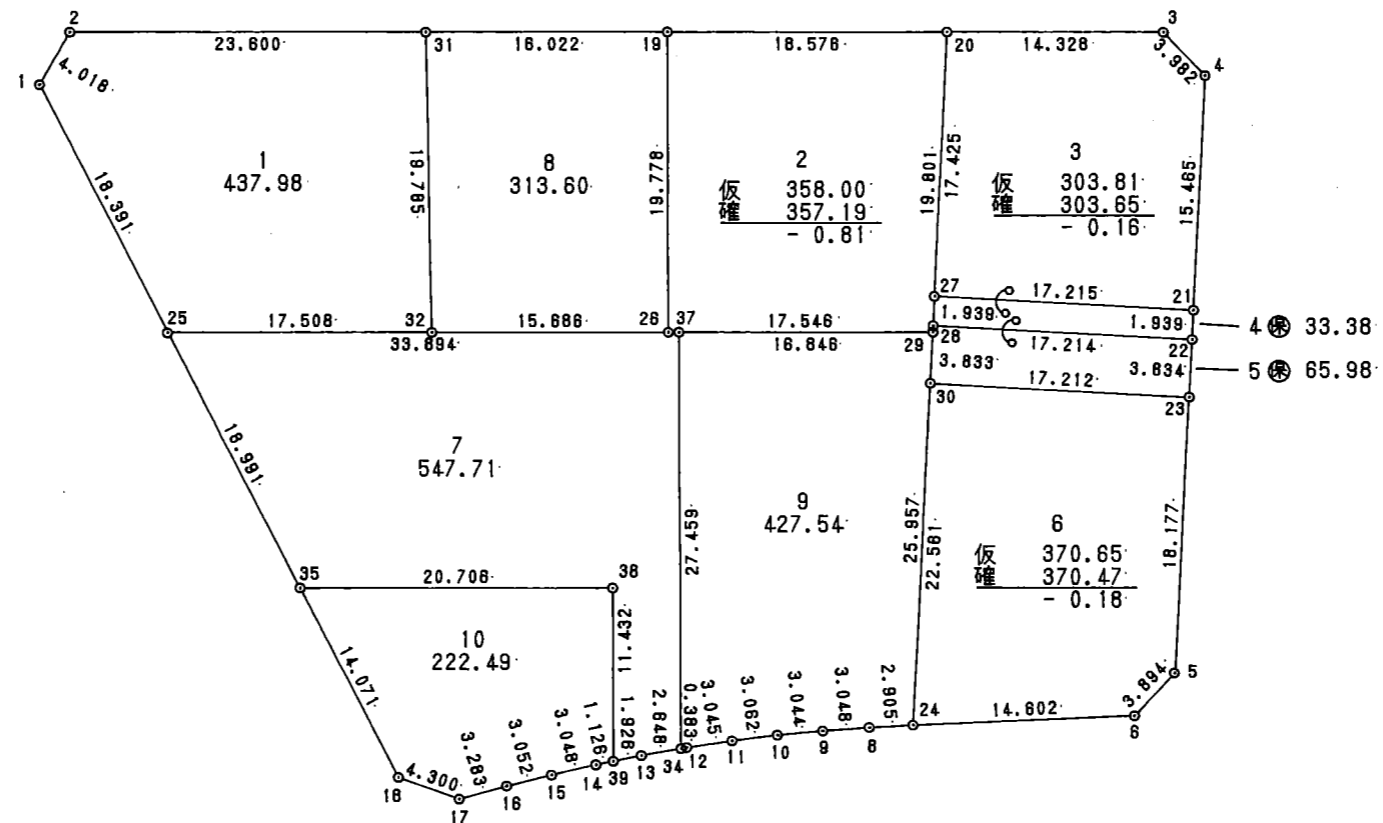
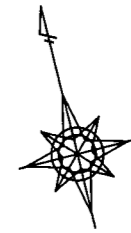


# 換地 図

# 14街区



## 面積計算書

地番； 14- 1

測点	X	Y	D X	D Y	距離	方向角	夾角	倍横距	倍面積
14- 25	29005.757	-50152.607	17.884	-4.291	18.391	346-30-23	242-35-35	-4.291	-76.740244
14- 1	29023.641	-50156.898	2.867	2.815	4.018	44-28-32	237-58-09	-5.767	-16.533989
14- 2	29026.508	-50154.083	-5.679	22.907	23.600	103-55-29	239-26-57	19.955	-113.324445
14- 31	29020.829	-50131.176	-19.282	-4.436	19.785	192-57-20	269-01-51	38.426	-740.930132
14- 32	29001.547	-50135.612	4.210	-16.995	17.508	283-54-48	270-57-28	16.995	71.548950
合計					83.302		1260-00-00		-875.979860
								1/2 面積	437.989930 437.989930

## 面積計算書

地番； 14- 2

PAGE 47

測点	X	Y	D X	D Y	距離	方向角	夾角	倍横距	倍面積
14- 19	29016.973	-50115.625	-4.471	18.031	18.576	103-55-31	269-59-45	18.031	-80.616601
14- 20	29012.502	-50097.594	-18.945	-5.761	19.801	196-54-43	272-59-12	30.301	-574.052445
14- 29	28993.557	-50103.355	4.219	-17.031	17.546	283-54-43	267-00-00	7.509	31.680471
14- 26	28997.776	-50120.386	19.197	4.761	19.778	13-55-46	270-01-03	-4.761	-91.396917
合計					75.701		1080-00-00	1 / 2 面積	-714.385492 357.192746 357.192746

面積計算書

地番； 14- 3

測点	X	Y	D X	D Y	距離	方向角	夾角	倍横距	倍面積
14- 20	29012.502	-50097.594	-3.448	13.906	14.328	103-55-31	267-00-45	13.906	-47.947888
14- 3	29009.054	-50083.688	-3.444	1.998	3.982	149-52-49	225-57-18	29.810	-102.665640
14- 4	29005.610	-50081.690	-14.794	-4.505	15.465	196-56-12	227-03-23	27.303	-403.920582
14- 21	28990.816	-50086.195	5.015	-16.469	17.215	286-56-09	269-59-57	6.329	31.739935
14- 27	28995.831	-50102.664	16.671	5.070	17.425	16-54-46	269-58-37	-5.070	-84.521970
合計					68.415		1260-00-00		-607.316145
								1 / 2 面積	303.6580725 303.6580725

面積計算書

地番； 保留地14- 4

測点	X	Y	D X	D Y	距離	方向角	夾角	倍横距	倍面積
14- 27	28995. 831	-50102. 664	-5. 015	16. 469	17. 215	106-56-09	270-01-15	16. 469	-82. 592035
14- 21	28990. 816	-50086. 195	-1. 855	-0. 565	1. 939	196-56-56	270-00-47	32. 373	-60. 051915
14- 22	28988. 961	-50086. 760	5. 014	-16. 468	17. 214	286-56-09	269-59-13	15. 340	76. 914760
14- 28	28993. 975	-50103. 228	1. 856	0. 564	1. 939	16-54-54	269-58-45	-0. 564	-1. 046784
合計					38. 307		1080-00-00	1 / 2 面積	-66. 775974 33. 387987 33. 387987

面積計算書

地番； 保留地14- 5

測点	X	Y	D X	D Y	距離	方向角	夾角	倍横距	倍面積
14- 28	28993. 975	-50103. 228	-5. 014	16. 468	17. 214	106-56-09	270-01-22	16. 468	-82. 570552
14- 22	28988. 961	-50086. 760	-3. 667	-1. 117	3. 834	196-56-17	270-00-08	31. 819	-116. 680273
14- 23	28985. 294	-50087. 877	5. 014	-16. 466	17. 212	286-56-17	270-00-00	14. 236	71. 379304
14- 30	28990. 308	-50104. 343	3. 667	1. 115	3. 833	16-54-47	269-58-30	-1. 115	-4. 088705
合計					42. 093		1080-00-00	1 / 2 面積	-131. 960226 65. 980113 65. 980113

面積計算書

地番； 14- 6

測点	X	Y	D X	D Y	距離	方向角	夾角	倍横距	倍面積
14- 30	28990.308	-50104.343	-5.014	16.466	17.212	106-56-17	270-01-30	16.466	-82.560524
14- 23	28985.294	-50087.877	-17.389	-5.296	18.177	196-56-17	270-00-00	27.636	-480.562404
14- 5	28967.905	-50093.173	-2.102	-3.278	3.894	237-19-49	220-23-32	19.062	-40.068324
14- 6	28965.803	-50096.451	2.893	-14.313	14.602	281-25-37	224-05-48	1.471	4.255603
14- 7	28968.696	-50110.764	0.027	-0.142	0.145	280-47-26	179-21-49	-12.984	-0.350568
14- 24	28968.723	-50110.906	21.585	6.563	22.561	16-54-47	276-07-21	-6.563	-141.662355
合計					76.591		1440-00-00		-740.948572
								1 / 2 面積	370.474286 370.474286

## 面積計算書

地番； 14- 7

測点	X	Y	D X	D Y	距離	方向角	夾角	倍横距	倍面積
14- 25	29005. 757	-50152. 607	-8. 149	32. 900	33. 894	103-54-46	297-24-23	32. 900	-268. 102100
14- 37	28997. 608	-50119. 707	-26. 674	-6. 518	27. 459	193-43-59	269-49-13	59. 282	-1581. 288068
14- 34	28970. 934	-50126. 225	0. 183	-2. 642	2. 648	273-58-21	260-14-22	50. 122	9. 172326
14- 13	28971. 117	-50128. 867	0. 090	-1. 924	1. 926	272-39-59	178-41-38	45. 556	4. 100040
14- 39	28971. 207	-50130. 791	11. 105	2. 714	11. 432	13-43-54	281-03-55	46. 346	514. 672330
14- 38	28982. 312	-50128. 077	4. 978	-20. 098	20. 706	283-54-46	90-10-52	28. 962	144. 172836
14- 35	28987. 290	-50148. 175	18. 467	-4. 432	18. 991	346-30-23	242-35-37	4. 432	81. 845744
合計					117. 056		1620-00-00	1 / 2 面積	-1095. 426892 547. 713446 547. 713446



面積計算書

地番； 14- 8

測点	X	Y	D X	D Y	距離	方向角	夾角	倍横距	倍面積
14- 19	29016.973	-50115.625	-19.197	-4.761	19.778	193-55-46	270-00-12	-4.761	91.396917
14- 26	28997.776	-50120.386	3.771	-15.226	15.686	283-54-43	269-58-57	-24.748	-93.324708
14- 32	29001.547	-50135.612	19.282	4.436	19.785	12-57-20	269-02-37	-35.538	-685.243716
14- 31	29020.829	-50131.176	-3.856	15.551	16.022	103-55-34	270-58-14	-15.551	59.964656
合計					71.271		1080-00-00	1 / 2 面積	-627.206851 313.6034255 313.6034255

面積計算書

地番； 14- 9

測点	X	Y	D X	D Y	距離	方向角	夾角	倍横距	倍面積
14- 37	28997.608	-50119.707	-4.051	16.352	16.846	103-54-43	270-10-44	16.352	-66.241952
14- 29	28993.557	-50103.355	-24.834	-7.551	25.957	196-54-51	273-00-08	25.153	-624.649602
14- 24	28968.723	-50110.906	0.544	-2.854	2.905	280-47-26	263-52-35	14.748	8.022912
14- 8	28969.267	-50113.760	0.517	-3.004	3.048	279-45-55	178-58-29	8.890	4.596130
14- 9	28969.784	-50116.764	0.457	-3.009	3.044	278-38-09	178-52-14	2.877	1.314789
14- 10	28970.241	-50119.773	0.367	-3.040	3.062	276-53-01	178-14-52	-3.172	-1.164124
14- 11	28970.608	-50122.813	0.299	-3.030	3.045	275-38-08	178-45-07	-9.242	-2.763358
14- 12	28970.907	-50125.843	0.027	-0.382	0.383	273-58-21	178-20-13	-12.654	-0.341658
14- 34	28970.934	-50126.225	26.674	6.518	27.459	13-43-59	279-45-38	-6.518	-173.861132
合計					85.749		1980-00-00		-855.087995
								1 / 2 面積	427.5439975 427.5439975

## 面積計算書

地番； 14-10

測点	X	Y	D X	D Y	距離	方向角	夾角	倍横距	倍面積
14- 35	28987.290	-50148.175	-4.978	20.098	20.706	103-54-46	297-24-23	20.098	-100.047844
14- 38	28982.312	-50128.077	-11.105	-2.714	11.432	193-43-54	269-49-08	37.482	-416.237610
14- 39	28971.207	-50130.791	0.052	-1.125	1.126	272-39-59	258-56-05	33.643	1.749436
14- 14	28971.259	-50131.916	0.065	-3.047	3.048	271-13-19	178-33-20	29.471	1.915615
14- 15	28971.324	-50134.963	0.003	-3.052	3.052	270-03-23	178-50-04	23.372	0.070116
14- 16	28971.327	-50138.015	-0.079	-3.282	3.283	268-37-16	178-33-53	17.038	-1.346002
14- 17	28971.248	-50141.297	2.360	-3.595	4.300	303-17-01	214-39-45	10.161	23.979960
14- 18	28973.608	-50144.892	13.682	-3.283	14.071	346-30-23	223-13-22	3.283	44.918006
合計					61.018		1800-00-00		-444.998323
								1/2 面積	222.4991615 222.4991615