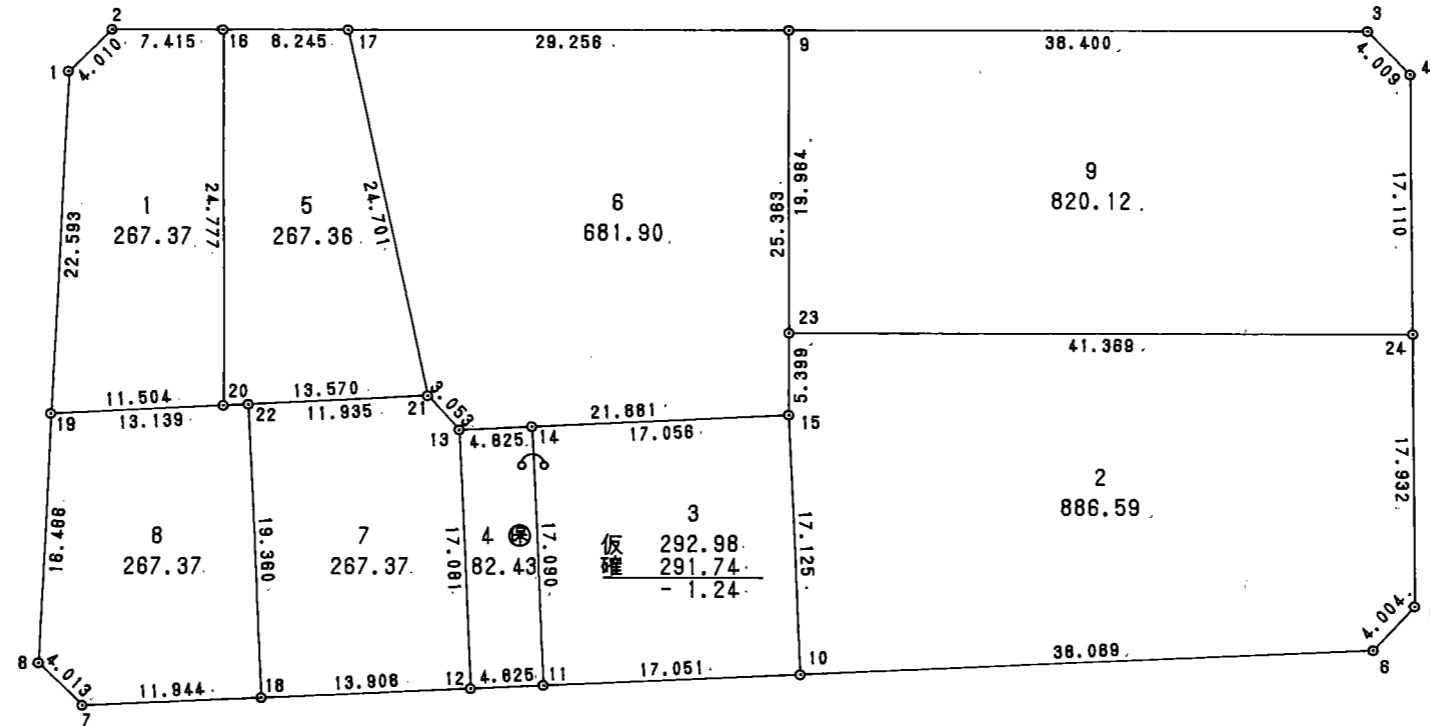


換 地 圖

15 街 区



1/500

面積計算書

地番； 15- 1

PAGE 53

測点	X	Y	D X	D Y	距離	方向角	夾角	倍横距	倍面積
15- 1	29004.276	-50075.842	1.988	3.482	4.010	60-16-35	223-22-27	3.482	6.922216
15- 2	29006.264	-50072.360	-1.784	7.197	7.415	103-55-12	223-38-37	14.161	-25.263224
15- 16	29004.480	-50065.163	-24.049	-5.961	24.777	193-55-16	270-00-04	15.397	-370.282453
15- 20	28980.431	-50071.124	2.227	-11.287	11.504	281-09-56	267-14-40	-1.851	-4.122177
15- 19	28982.658	-50082.411	21.618	6.569	22.593	16-54-08	275-44-12	-6.569	-142.008642
合計					70.299		1260-00-00	1 / 2 面積	-534.754280 267.377140 267.377140

面積計算書

地番； 15- 2

測点	X	Y	D X	D Y	距離	方向角	夾角	倍横距	倍面積
15- 5	28948.688	-49997.598	-2.161	-3.371	4.004	237-20-16	223-53-07	-3.371	7.284731
15- 6	28946.527	-50000.969	7.532	-37.316	38.069	281-24-41	224-04-25	-44.058	-331.844856
15- 10	28954.059	-50038.285	16.783	3.403	17.125	11-27-49	270-03-08	-77.971	-1308.587293
15- 15	28970.842	-50034.882	5.240	1.302	5.399	13-57-32	182-29-43	-73.266	-383.913840
15- 23	28976.082	-50033.580	-9.954	40.154	41.369	103-55-23	269-57-51	-31.810	316.636740
15- 24	28966.128	-49993.426	-17.440	-4.172	17.932	193-27-09	269-31-46	4.172	-72.759680
合計					123.898		1440-00-00	1 / 2 面積	-1773.184198 886.592099 886.592099

面積計算書

地番; 15- 3

測点	X	Y	D X	D Y	距離	方向角	夾角	倍横距	倍面積
15- 14	28974.183	-50051.608	-3.341	16.726	17.056	101-17-46	269-50-55	16.726	-55.881566
15- 15	28970.842	-50034.882	-16.783	-3.403	17.125	191-27-49	270-10-03	30.049	-504.312367
15- 10	28954.059	-50038.285	3.374	-16.714	17.051	281-24-41	269-56-52	9.932	33.510568
15- 11	28957.433	-50054.999	16.750	3.391	17.090	11-26-51	270-02-10	-3.391	-56.799250
合計					68.322		1080-00-00	1 / 2 面積	-583.482615 291.7413075 291.7413075

面積計算書

地番； 保留地15- 4

PAGE 56

測点	X	Y	D X	D Y	距離	方向角	夾角	倍横距	倍面積
15- 13	28975.128	-50056.339	-0.945	4.731	4.825	101-17-46	269-50-55	4.731	-4.470795
15- 14	28974.183	-50051.608	-16.750	-3.391	17.090	191-26-51	270-09-05	6.071	-101.689250
15- 11	28957.433	-50054.999	0.954	-4.730	4.825	281-24-41	269-57-50	-2.050	-1.955700
15- 12	28958.387	-50059.729	16.741	3.390	17.081	11-26-51	270-02-10	-3.390	-56.751990
合計					43.821		1080-00-00	1 / 2 面積	-164.867735 82.4338675 82.4338675

面積計算書

地番; 15- 5

PAGE 57

測点	X	Y	D X	D Y	距離	方向角	夾角	倍橫距	倍面積
15- 16	29004. 480	-50065. 163	-1. 984	8. 003	8. 245	103-55-37	270-00-21	8. 003	-15. 877952
15- 17	29002. 496	-50057. 160	-24. 693	-0. 651	24. 701	181-30-36	257-34-59	15. 355	-379. 161015
15- 21	28977. 803	-50057. 811	2. 628	-13. 313	13. 570	281-09-56	279-39-20	1. 391	3. 655548
15- 20	28980. 431	-50071. 124	24. 049	5. 961	24. 777	13-55-16	272-45-20	-5. 961	-143. 356089
合計					71. 293		1080-00-00	1 / 2 面積	-534. 739508 267. 369754 267. 369754

面積計算書

地番； 15- 6

PAGE 58

測点	X	Y	D X	D Y	距離	方向角	夾角	倍横距	倍面積
15- 17	29002.496	-50057.160	-7.040	28.396	29.256	103-55-24	282-24-48	28.396	-199.907840
15- 9	28995.456	-50028.764	-24.614	-6.118	25.363	193-57-32	270-02-08	50.674	-1247.289836
15- 15	28970.842	-50034.882	4.286	-21.457	21.881	281-17-46	267-20-14	23.099	99.002314
15- 13	28975.128	-50056.339	2.675	-1.472	3.053	331-10-37	229-52-51	0.170	0.454750
15- 21	28977.803	-50057.811	24.693	0.651	24.701	1-30-36	210-19-59	-0.651	-16.075143
合計					104.254		1260-00-00	1 / 2 面積	-1363.815755 681.9078775 681.9078775

面積計算書

地番； 15- 7

PAGE 59

測点	X	Y	D X	D Y	距離	方向角	夾角	倍横距	倍面積
15- 22	28980.114	-50069.520	-2.311	11.709	11.935	101-09-56	269-43-11	11.709	-27.059499
15- 21	28977.803	-50057.811	-2.675	1.472	3.053	151-10-37	230-00-41	24.890	-66.580750
15- 13	28975.128	-50056.339	-16.741	-3.390	17.081	191-26-51	220-16-14	22.972	-384.574252
15- 12	28958.387	-50059.729	2.752	-13.633	13.908	281-24-40	269-57-49	5.949	16.371648
15- 18	28961.139	-50073.362	18.975	3.842	19.360	11-26-45	270-02-05	-3.842	-72.901950
合計					65.337		1260-00-00	1 / 2 面積	-534.744803 267.3724015 267.3724015

面積計算書

地番； 15- 8

PAGE 60

測点	X	Y	D X	D Y	距離	方向角	夾角	倍横距	倍面積
15- 19	28982.658	-50082.411	-2.544	12.891	13.139	101-09-56	264-15-48	12.891	-32.794704
15- 22	28980.114	-50069.520	-18.975	-3.842	19.360	191-26-45	270-16-49	21.940	-416.311500
15- 18	28961.139	-50073.362	2.363	-11.708	11.944	281-24-42	269-57-57	6.390	15.099570
15- 7	28963.502	-50085.070	3.402	-2.128	4.013	327-58-24	226-33-42	-7.446	-25.331292
15- 8	28966.904	-50087.198	15.754	4.787	16.466	16-54-08	228-55-44	-4.787	-75.414398
合計					64.922		1260-00-00		-534.752324
								1/2 面積	267.376162 267.376162

面積計算書

地番； 15- 9

測点	X	Y	D X	D Y	距離	方向角	夾角	倍橫距	倍面積
15- 9	28995.456	-50028.764	-9.240	37.272	38.400	103-55-25	269-57-53	37.272	-344.393280
15- 3	28986.216	-49991.492	-3.448	2.046	4.009	149-18-56	225-23-31	76.590	-264.082320
15- 4	28982.768	-49989.446	-16.640	-3.980	17.110	193-27-09	224-08-13	74.656	-1242.275840
15- 24	28966.128	-49993.426	9.954	-40.154	41.369	283-55-23	270-28-14	30.522	303.815988
15- 23	28976.082	-50033.580	19.374	4.816	19.964	13-57-32	270-02-09	-4.816	-93.305184
合計					120.852		1260-00-00	1 / 2 面積	-1640.240636 820.120318 820.120318