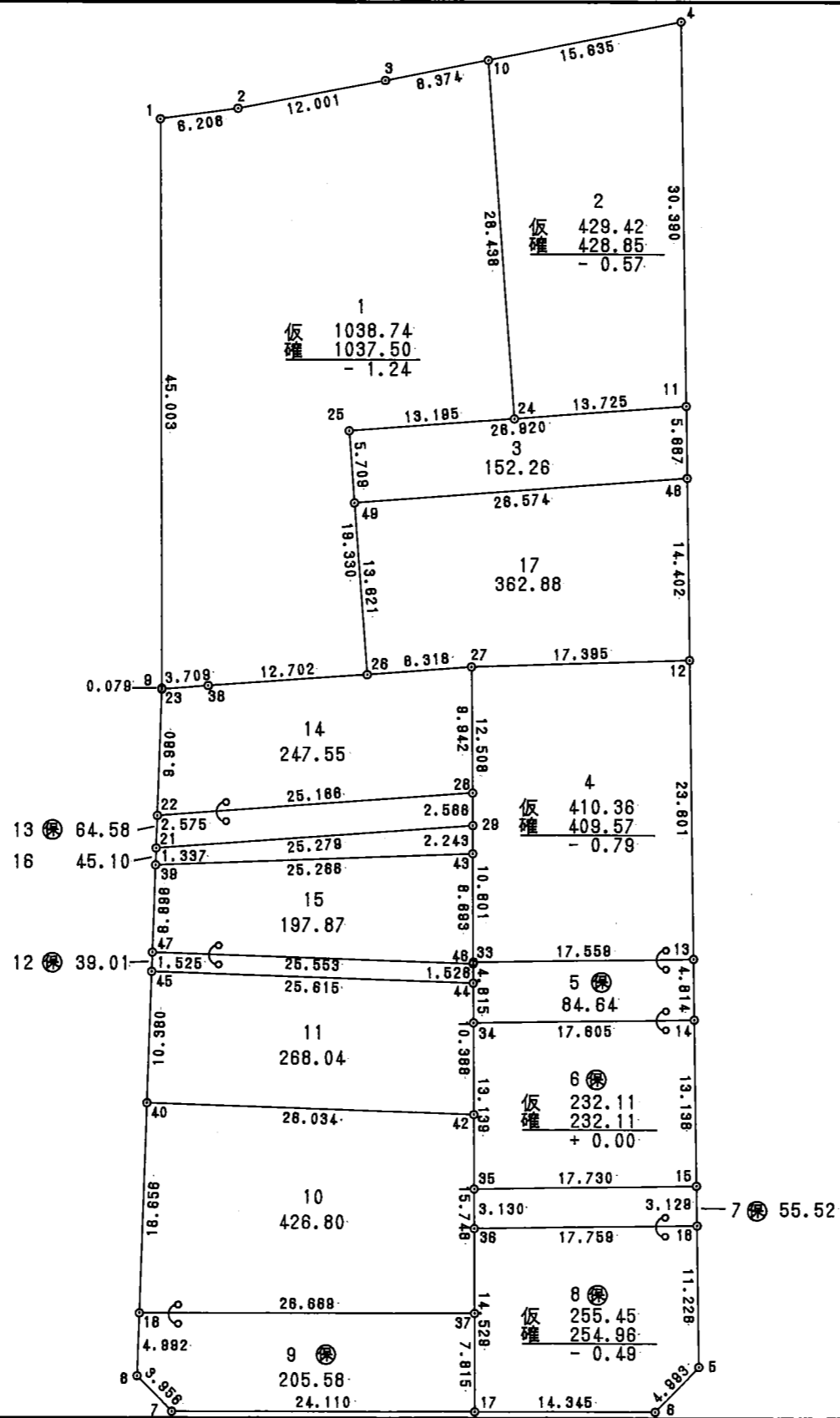


換地 図

18 街区



1/500

面積計算書

地番； 18- 1

PAGE 65

測点	X	Y	D X	D Y	距離	方向角	夾角	倍横距	倍面積
18- 1	29044.607	-49970.225	-0.408	6.195	6.208	93-46-05	262-30-12	6.195	-2.527560
18- 2	29044.199	-49964.030	-0.154	12.000	12.001	90-44-07	176-58-02	24.390	-3.756060
18- 3	29044.045	-49952.030	-0.044	8.373	8.374	90-18-11	179-34-04	44.763	-1.969572
18- 10	29044.001	-49943.657	-28.210	-3.602	28.438	187-16-38	276-58-27	49.534	-1397.354140
18- 24	29015.791	-49947.259	1.672	-13.089	13.195	277-16-41	270-00-03	32.843	54.913496
18- 25	29017.463	-49960.348	-19.179	-2.412	19.330	187-10-05	89-53-24	17.342	-332.602218
18- 26	28998.284	-49962.760	1.662	-12.593	12.702	277-31-06	270-21-01	2.337	3.884094
18- 38	28999.946	-49975.353	0.448	-3.681	3.709	276-56-28	179-25-22	-13.937	-6.243776
18- 23	29000.394	-49979.034	0.077	0.018	0.079	13-27-43	276-31-15	-17.600	-1.355200
18- 9	29000.471	-49979.016	44.136	8.791	45.003	11-15-53	177-48-10	-8.791	-387.999576
合計					149.039		2160-00-00	1 / 2 面積	-2075.010512 1037.505256 1037.505256

面積計算書

地番； 18- 2

PAGE 66

測点	X	Y	D X	D Y	距離	方向角	夾角	倍横距	倍面積
18- 10	29044.001	-49943.657	-0.083	15.635	15.635	90-18-11	263-01-33	15.635	-1.297705
18- 4	29043.918	-49928.022	-29.865	-5.623	30.390	190-39-43	280-21-32	25.647	-765.947655
18- 11	29014.053	-49933.645	1.738	-13.614	13.725	277-16-41	266-36-58	6.410	11.140580
18- 24	29015.791	-49947.259	28.210	3.602	28.438	7-16-38	269-59-57	-3.602	-101.612420
合計					88.188		1080-00-00		-857.717200
								1 / 2 面積	428.858600 428.858600

面積計算書

地番； 18- 3

測点	X	Y	D X	D Y	距離	方向角	夾角	倍横距	倍面積
18- 25	29017.463	-49960.348	-3.410	26.703	26.920	97-16-41	270-06-36	26.703	-91.057230
18- 11	29014.053	-49933.645	-5.589	-1.052	5.687	190-39-43	273-23-02	52.354	-292.606506
18- 48	29008.464	-49934.697	3.335	-26.363	26.574	277-12-38	266-32-55	24.939	83.171565
18- 49	29011.799	-49961.060	5.664	0.712	5.709	7-10-05	269-57-27	-0.712	-4.032768
合計					64.890		1080-00-00	1 / 2 面積	-304.524939 152.2624695 152.2624695

面積計算書

地番; 18- 4

測点	X	Y	D X	D Y	距離	方向角	夾角	倍横距	倍面積
18- 12	28994.310	-49937.361	-23.193	-4.367	23.601	190-39-43	270-57-59	-4.367	101.283831
18- 13	28971.117	-49941.728	3.248	-17.256	17.559	280-39-44	270-00-01	-25.990	-84.415520
18- 33	28974.365	-49958.984	10.595	2.100	10.801	11-12-26	270-32-42	-41.146	-435.941870
18- 29	28984.960	-49956.884	12.280	2.376	12.508	10-57-08	179-44-42	-36.670	-450.307600
18- 27	28997.240	-49954.508	-2.930	17.147	17.395	99-41-44	268-44-36	-17.147	50.240710
合計					81.864		1260-00-00	1 / 2 面積	-819.140449 409.5702245 409.5702245

面積計算書

地番； 保留地18- 5

PAGE 69

測点	X	Y	D X	D Y	距離	方向角	夾角	倍横距	倍面積
18- 13	28971. 117	-49941. 728	-4. 731	-0. 890	4. 814	190-39-43	269-59-59	-0. 890	4. 210590
18- 14	28966. 386	-49942. 618	3. 256	-17. 301	17. 605	280-39-35	269-59-52	-19. 081	-62. 127736
18- 34	28969. 642	-49959. 919	4. 723	0. 935	4. 815	11-12-26	270-32-51	-35. 447	-167. 416181
18- 33	28974. 365	-49958. 984	-3. 248	17. 256	17. 559	100-39-44	269-27-18	-17. 256	56. 047488
合計					44. 793		1080-00-00	1 / 2 面積	-169. 285839 84. 6429195 84. 6429195

面積計算書

地番； 18- 6

測点	X	Y	D X	D Y	距離	方向角	夾角	倍横距	倍面積
18- 14	28966.386	-49942.618	-12.911	-2.431	13.138	190-39-43	270-00-08	-2.431	31.386641
18- 15	28953.475	-49945.049	3.279	-17.424	17.730	280-39-30	269-59-47	-22.286	-73.075794
18- 35	28956.754	-49962.473	12.888	2.554	13.139	11-12-26	270-32-56	-37.156	-478.866528
18- 34	28969.642	-49959.919	-3.256	17.301	17.605	100-39-35	269-27-09	-17.301	56.332056
合計					61.612		1080-00-00	1 / 2 面積	-464.223625 232.1118125 232.1118125

面積計算書

地番； 保留地18- 7

測点	X	Y	DX	DY	距離	方向角	夾角	倍横距	倍面積
18- 15	28953.475	-49945.049	-3.075	-0.579	3.129	190-39-43	270-00-13	-0.579	1.780425
18- 16	28950.400	-49945.628	3.284	-17.453	17.759	280-39-28	269-59-45	-18.611	-61.118524
18- 36	28953.684	-49963.081	3.070	0.608	3.130	11-12-26	270-32-58	-35.456	-108.849920
18- 35	28956.754	-49962.473	-3.279	17.424	17.730	100-39-30	269-27-04	-17.424	57.133296
合計					41.748		1080-00-00	1/2 面積	-111.054723 55.5273615 55.5273615

面積計算書

地番; 18- 8

PAGE 72

測点	X	Y	D X	D Y	距離	方向角	夾角	倍横距	倍面積
18- 16	28950.400	-49945.628	-11.032	-2.077	11.226	190-39-43	270-00-15	-2.077	22.913464
18- 5	28939.368	-49947.705	-2.788	-4.142	4.993	236-03-19	225-23-36	-8.296	23.129248
18- 6	28936.580	-49951.847	2.852	-14.058	14.345	281-28-07	225-24-48	-26.496	-75.566592
18- 17	28939.432	-49965.905	14.252	2.824	14.529	11-12-26	269-44-19	-37.730	-537.727960
18- 36	28953.684	-49963.081	-3.284	17.453	17.759	100-39-28	269-27-02	-17.453	57.315652
合計					62.852		1260-00-00		-509.936188
								1 / 2 面積	254.968094 254.968094

面積計算書

地番； 保留地18- 9

測点	X	Y	D X	D Y	距離	方向角	夾角	倍横距	倍面積
18- 37	28947.099	-49964.386	-7.667	-1.519	7.815	191-12-26	269-44-18	-1.519	11.646173
18- 17	28939.432	-49965.905	4.794	-23.629	24.110	281-28-07	270-15-41	-26.667	-127.841598
18- 7	28944.226	-49989.534	3.320	-2.151	3.956	327-03-40	225-35-33	-52.447	-174.124040
18- 8	28947.546	-49991.685	4.855	1.162	4.992	13-27-43	226-24-03	-53.436	-259.431780
18- 18	28952.401	-49990.523	-5.302	26.137	26.669	101-28-08	268-00-25	-26.137	138.578374
合計					67.542		1260-00-00	1 / 2 面積	-411.172871 205.5864355 205.5864355

面積計算書

地番； 18-10

PAGE 74

測点	X	Y	D X	D Y	距離	方向角	夾角	倍横距	倍面積
18- 40	28968. 600	-49986. 645	-6. 054	25. 320	26. 034	103-26-50	269-59-11	25. 320	-153. 287280
18- 42	28962. 546	-49961. 325	-15. 447	-3. 061	15. 748	191-12-29	267-45-39	47. 579	-734. 952813
18- 37	28947. 099	-49964. 386	5. 302	-26. 137	26. 669	281-28-08	270-15-39	18. 381	97. 456062
18- 18	28952. 401	-49990. 523	16. 199	3. 878	16. 656	13-27-39	271-59-31	-3. 878	-62. 819722
合計					85. 107		1080-00-00	1 / 2 面積	-853. 603753 426. 8018765 426. 8018765

面積計算書

地番； 18-11

PAGE 75

測点	X	Y	D X	D Y	距離	方向角	夾角	倍横距	倍面積
18- 45	28978.695	-49984.229	-5.957	24.912	25.615	103-26-49	269-59-01	24.912	-148.400784
18- 44	28972.738	-49959.317	-10.192	-2.008	10.388	191-08-57	267-42-08	47.816	-487.340672
18- 42	28962.546	-49961.325	6.054	-25.320	26.034	283-26-50	272-17-53	20.488	124.034352
18- 40	28968.600	-49986.645	10.095	2.416	10.380	13-27-48	270-00-58	-2.416	-24.389520
合計					72.417		1080-00-00	1 / 2 面積	-536.096624 268.048312 268.048312

面積計算書

地番； 18-12

PAGE 76

測点	X	Y	D X	D Y	距離	方向角	夾角	倍横距	倍面積
18- 47	28980.178	-49983.874	-5.943	24.853	25.553	103-26-53	269-59-05	24.853	-147.701379
18- 46	28974.235	-49959.021	-1.497	-0.296	1.526	191-08-57	267-42-04	49.410	-73.966770
18- 44	28972.738	-49959.317	5.957	-24.912	25.615	283-26-49	272-17-52	24.202	144.171314
18- 45	28978.695	-49984.229	1.483	0.355	1.525	13-27-48	270-00-59	-0.355	-0.526465
合計					54.219		1080-00-00	1 / 2 面積	-78.023300 39.011650 39.011650

面積計算書

地番； 保留地18-13

測点	X	Y	D X	D Y	距離	方向角	夾角	倍橫距	倍面積
18- 28	28987.479	-49956.397	-2.519	-0.487	2.566	190-57-08	273-37-30	-0.487	1.226753
18- 29	28984.960	-49956.884	3.224	-25.073	25.279	277-19-41	266-22-33	-26.047	-83.975528
18- 21	28988.184	-49981.957	2.505	0.599	2.575	13-27-43	276-08-02	-50.521	-126.555105
18- 22	28990.689	-49981.358	-3.210	24.961	25.166	97-19-38	263-51-55	-24.961	80.124810
合計					55.586		1080-00-00	1 / 2 面積	-129.179070 64.589535 64.589535

面積計算書

地番； 18-14

PAGE 78

測点	X	Y	D X	D Y	距離	方向角	夾角	倍横距	倍面積
18- 27	28997.240	-49954.508	-9.761	-1.889	9.942	190-57-08	273-44-30	-1.889	18.438529
18- 28	28987.479	-49956.397	3.210	-24.961	25.166	277-19-38	266-22-30	-28.739	-92.252190
18- 22	28990.689	-49981.358	9.705	2.324	9.980	13-27-43	276-08-05	-51.376	-498.604080
18- 23	29000.394	-49979.034	-0.448	3.681	3.709	96-56-28	263-28-45	-45.371	20.326208
18- 38	28999.946	-49975.353	-1.662	12.593	12.702	97-31-06	180-34-38	-29.097	48.359214
18- 26	28998.284	-49962.760	-1.044	8.252	8.318	97-12-38	179-41-32	-8.252	8.615088
合計					69.817		1440-00-00	1 / 2 面積	-495.117231 247.5586155 247.5586155

面積計算書

地番; 18-15

PAGE 79

測点	X	Y	D X	D Y	距離	方向角	夾角	倍横距	倍面積
18- 39	28986.884	-49982.268	-4.120	24.928	25.266	99-23-01	265-55-13	24.928	-102.703360
18- 43	28982.764	-49957.340	-8.529	-1.681	8.693	191-08-57	271-45-56	48.175	-410.884575
18- 46	28974.235	-49959.021	5.943	-24.853	25.553	283-26-53	272-17-56	21.641	128.612463
18- 47	28980.178	-49983.874	6.706	1.606	6.896	13-27-48	270-00-55	-1.606	-10.769836
合計					66.408		1080-00-00	1 / 2 面積	-395.745308 197.872654 197.872654

面積計算書

地番； 18-16

測点	X	Y	D X	D Y	距離	方向角	夾角	倍橫距	倍面積
18- 21	28988.184	-49981.957	-3.224	25.073	25.279	97-19-41	263-52-23	25.073	-80.835352
18- 29	28984.960	-49956.884	-2.196	-0.456	2.243	191-44-08	274-24-27	49.690	-109.119240
18- 43	28982.764	-49957.340	4.120	-24.928	25.266	279-23-01	267-38-53	24.306	100.140720
18- 39	28986.884	-49982.268	1.300	0.311	1.337	13-27-18	274-04-17	-0.311	-0.404300
合計					54.125		1080-00-00	1 / 2 面積	-90.218172 45.109086 45.109086

面積計算書

地番； 18-17

測点	X	Y	DX	DY	距離	方向角	夾角	倍横距	倍面積
18- 12	28994.310	-49937.361	2.930	-17.147	17.395	279-41-44	269-02-01	-17.147	-50.240710
18- 27	28997.240	-49954.508	1.044	-8.252	8.318	277-12-38	177-30-54	-42.546	-44.418024
18- 26	28998.284	-49962.760	13.515	1.700	13.621	7-10-05	269-57-27	-49.098	-663.559470
18- 49	29011.799	-49961.060	-3.335	26.363	26.574	97-12-38	270-02-33	-21.035	70.151725
18- 48	29008.464	-49934.697	-14.154	-2.664	14.402	190-39-43	273-27-05	2.664	-37.706256
合計					80.310		1260-00-00	1 / 2 面積	-725.772735 362.8863675 362.8863675