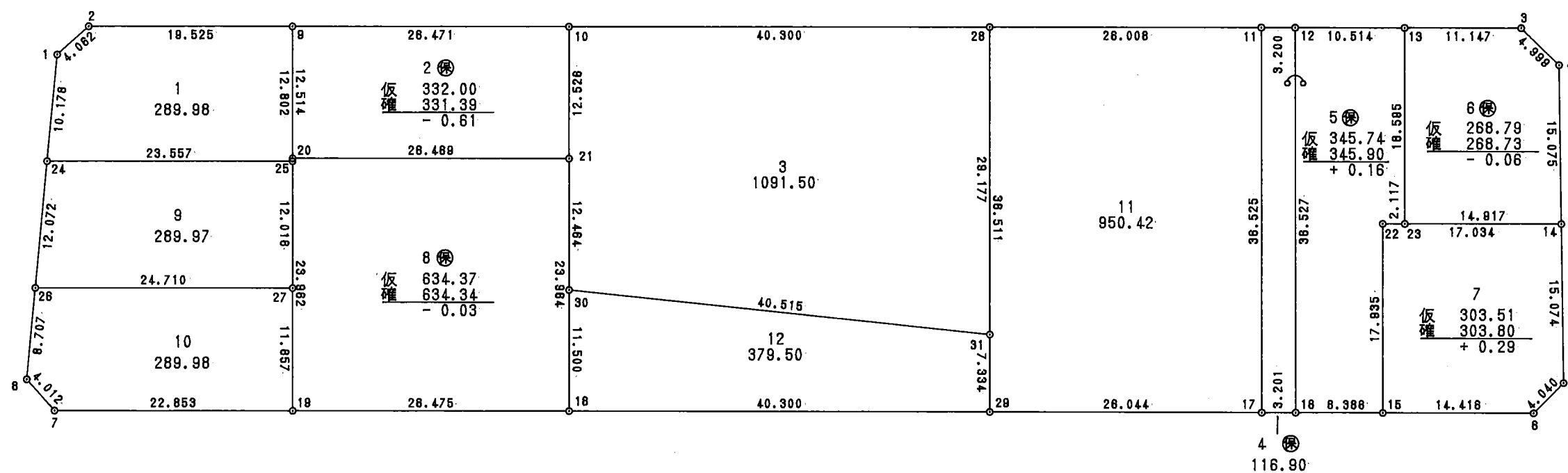
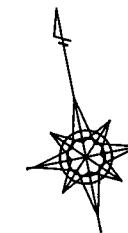


19 街区



1 / 500

面 積 計 算 書

地番； 19- 1

測点	X	Y	D X	D Y	距離	方向角	夾角	倍横距	倍面積
19- 1	28952.817	-50091.472	2.014	3.528	4.062	60-16-47	223-22-06	3.528	7.105392
19- 2	28954.831	-50087.944	-3.859	19.140	19.525	101-23-56	221-07-09	26.196	-101.090364
19- 9	28950.972	-50068.804	-12.549	-2.537	12.802	191-25-40	270-01-44	42.799	-537.084651
19- 25	28938.423	-50071.341	4.656	-23.092	23.557	281-23-57	269-58-17	17.170	79.943520
19- 24	28943.079	-50094.433	9.738	2.961	10.178	16-54-41	275-30-44	-2.961	-28.834218
合計					70.124		1260-00-00	1 / 2 面積	-579.960321 289.9801605 289.9801605

測点	X	Y	D X	D Y	距離	方向角	夾角	倍横距	倍面積
19- 9	28950. 972	-50068. 804	-5. 232	25. 949	26. 471	101-23-56	269-58-19	25. 949	-135. 765168
19- 10	28945. 740	-50042. 855	-12. 277	-2. 484	12. 526	191-26-12	270-02-16	49. 414	-606. 655678
19- 21	28933. 463	-50045. 339	5. 243	-25. 944	26. 469	281-25-30	269-59-18	20. 986	110. 029598
19- 20	28938. 706	-50071. 283	12. 266	2. 479	12. 514	11-25-37	270-00-07	-2. 479	-30. 407414
合計					77. 980		1080-00-00	1 / 2 面積	-662. 798662 331. 399331 331. 399331

面 積 計 算 書

地番； 19- 3

測点	X	Y	D X	D Y	距離	方向角	夾角	倍横距	倍面積
19- 21	28933. 463	-50045. 339	12. 277	2. 484	12. 526	11-26-12	180-01-54	2. 484	30. 496068
19- 10	28945. 740	-50042. 855	-7. 965	39. 505	40. 300	101-23-58	269-57-46	44. 473	-354. 227445
19- 28	28937. 775	-50003. 350	-28. 599	-5. 778	29. 177	191-25-17	270-01-19	78. 200	-2236. 441800
19- 31	28909. 176	-50009. 128	12. 069	-38. 676	40. 515	287-19-53	275-54-36	33. 746	407. 280474
19- 30	28921. 245	-50047. 804	12. 218	2. 465	12. 464	11-24-18	264-04-25	-2. 465	-30. 117370
合計					134. 982		1260-00-00	1 / 2 面積	-2183. 010073 1091. 5050365 1091. 5050365



面 積 計 算 書

地番； 19- 5

測点	X	Y	D X	D Y	距離	方向角	夾角	倍横距	倍面積
19- 12	28932. 003	-49974. 717	-2. 078	10. 306	10. 514	101-23-54	270-02-03	10. 306	-21. 415868
19- 13	28929. 925	-49964. 411	-18. 229	-3. 669	18. 595	191-22-50	269-58-56	16. 943	-308. 853947
19- 23	28911. 696	-49968. 080	0. 416	-2. 076	2. 117	281-19-54	269-57-04	11. 198	4. 658368
19- 22	28912. 112	-49970. 156	-17. 582	-3. 539	17. 935	191-22-51	90-02-57	5. 583	-98. 160306
19- 15	28894. 530	-49973. 695	1. 662	-8. 220	8. 386	281-25-51	270-03-00	-6. 176	-10. 264512
19- 16	28896. 192	-49981. 915	35. 811	7. 198	36. 527	11-21-51	269-56-00	-7. 198	-257. 767578
合計					94. 074		1440-00-00	1 / 2 面積	-691. 803843 345. 9019215 345. 9019215

測点	X	Y	D X	D Y	距離	方向角	夾角	倍横距	倍面積
19- 13	28929. 925	-49964. 411	-2. 203	10. 927	11. 147	101-23-56	270-01-06	10. 927	-24. 072181
19- 3	28927. 722	-49953. 484	-4. 139	2. 803	4. 999	145-53-37	224-29-41	24. 657	-102. 055323
19- 4	28923. 583	-49950. 681	-14. 818	-2. 773	15. 075	190-36-00	224-42-23	24. 687	-365. 811966
19- 14	28908. 765	-49953. 454	2. 931	-14. 626	14. 917	281-19-51	270-43-51	7. 288	21. 361128
19- 23	28911. 696	-49968. 080	18. 229	3. 669	18. 595	11-22-50	270-02-59	-3. 669	-66. 882201
合計					64. 733		1260-00-00	1 / 2 面積	-537. 460543 268. 7302715 268. 7302715

## 面積計算書

地番； 19- 7

PAGE 87

測点	X	Y	D X	D Y	距離	方向角	夾角	倍横距	倍面積
19- 22	28912.112	-49970.156	-3.347	16.702	17.034	101-19-51	269-57-00	16.702	-55.901594
19- 14	28908.765	-49953.454	-14.817	-2.773	15.074	190-36-00	269-16-09	30.631	-453.859527
19- 5	28893.948	-49956.227	-2.275	-3.338	4.040	235-43-26	225-07-26	24.520	-55.783000
19- 6	28891.673	-49959.565	2.857	-14.130	14.416	281-25-47	225-42-21	7.052	20.147564
19- 15	28894.530	-49973.695	17.582	3.539	17.935	11-22-51	269-57-04	-3.539	-62.222698
合計					68.499		1260-00-00	1 / 2 面積	-607.619255 303.8096275 303.8096275



面積計算書

地番； 19- 8

測点	X	Y	D X	D Y	距離	方向角	夾角	倍横距	倍面積
19- 20	28938. 706	-50071. 283	-5. 243	25. 944	26. 469	101-25-30	269-59-48	25. 944	-136. 024392
19- 21	28933. 463	-50045. 339	-23. 490	-4. 742	23. 964	191-24-49	269-59-19	47. 146	-1107. 459540
19- 18	28909. 973	-50050. 081	5. 246	-25. 950	26. 475	281-25-47	270-00-58	16. 454	86. 317684
19- 19	28915. 219	-50076. 031	23. 487	4. 748	23. 962	11-25-42	269-59-55	-4. 748	-111. 516276
合計					100. 870		1080-00-00	1 / 2 面積	-1268. 682524 634. 341262 634. 341262

面 積 計 算 書

地番； 19- 9

測点	X	Y	D X	D Y	距離	方向角	夾角	倍横距	倍面積
19- 24	28943. 079	-50094. 433	-4. 656	23. 092	23. 557	101-23-57	264-29-15	23. 092	-107. 516352
19- 25	28938. 423	-50071. 341	-11. 777	-2. 380	12. 016	191-25-39	270-01-42	43. 804	-515. 879708
19- 27	28926. 646	-50073. 721	4. 883	-24. 223	24. 710	281-23-57	269-58-18	17. 201	83. 992483
19- 26	28931. 529	-50097. 944	11. 550	3. 511	12. 072	16-54-42	275-30-45	-3. 511	-40. 552050
合計					72. 355		1080-00-00	1 / 2 面積	-579. 955627 289. 9778135 289. 9778135

面 積 計 算 書

地番； 19-10

測点	X	Y	D X	D Y	距離	方向角	夾角	倍横距	倍面積
19- 26	28931. 529	-50097. 944	-4. 883	24. 223	24. 710	101-23-57	264-29-19	24. 223	-118. 280909
19- 27	28926. 646	-50073. 721	-11. 427	-2. 310	11. 657	191-25-41	270-01-44	46. 136	-527. 196072
19- 19	28915. 219	-50076. 031	4. 529	-22. 400	22. 853	281-25-47	270-00-06	21. 426	97. 038354
19- 7	28919. 748	-50098. 431	3. 451	-2. 046	4. 012	329-20-15	227-54-28	-3. 020	-10. 422020
19- 8	28923. 199	-50100. 477	8. 330	2. 533	8. 707	16-54-38	227-34-23	-2. 533	-21. 099890
合計					71. 939		1260-00-00	1 / 2 面積	-579. 960537 289. 9802685 289. 9802685

面 積 計 算 書

地番； 19-11

測点	X	Y	D X	D Y	距離	方向角	夾角	倍横距	倍面積
19- 28	28937.775	-50003.350	-5.140	25.495	26.008	101-23-53	269-58-35	25.495	-131.044300
19- 11	28932.635	-49977.855	-35.809	-7.197	36.525	191-21-52	269-57-59	43.793	-1568.183537
19- 17	28896.826	-49985.052	5.161	-25.528	26.044	281-25-46	270-03-54	11.068	57.121948
19- 29	28901.987	-50010.580	35.788	7.230	36.511	11-25-18	269-59-32	-7.230	-258.747240
合計					125.088		1080-00-00	1 / 2 面積	-1900.853129 950.4265645 950.4265645

面 積 計 算 書

地番； 19-12

測点	X	Y	D X	D Y	距離	方向角	夾角	倍横距	倍面積
19- 29	28901.987	-50010.580	7.986	-39.501	40.300	281-25-46	270-00-24	-39.501	-315.454986
19- 18	28909.973	-50050.081	11.272	2.277	11.500	11-25-22	269-59-36	-76.725	-864.844200
19- 30	28921.245	-50047.804	-12.069	38.676	40.515	107-19-53	275-54-31	-35.772	431.732268
19- 31	28909.176	-50009.128	-7.189	-1.452	7.334	191-25-22	264-05-29	1.452	-10.438428
合計					99.649		1080-00-00	1 / 2 面積	-759.005346 379.502673 379.502673