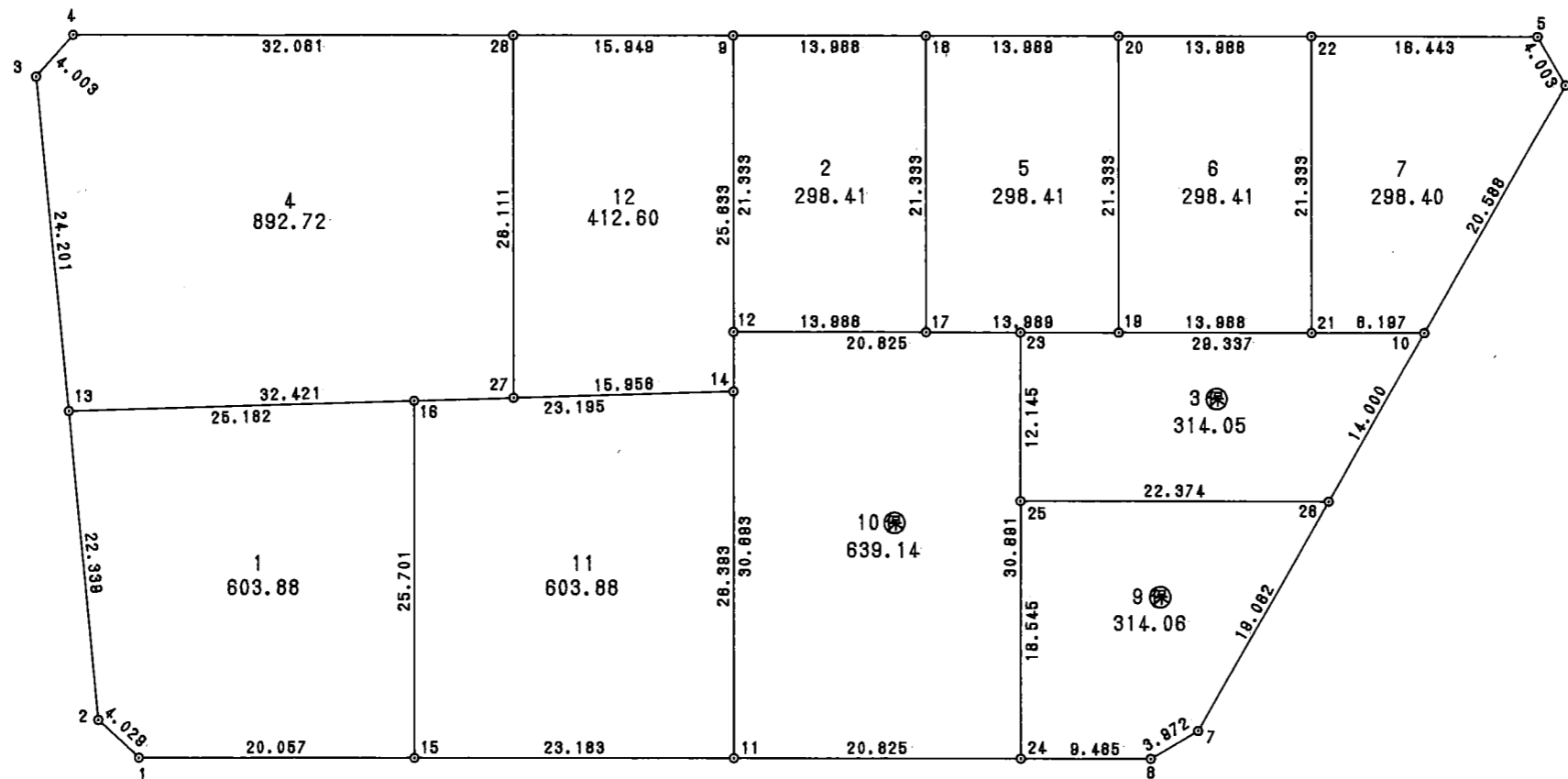
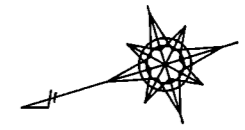


# 換 地 圖

# 22 街 區



## 面積計算書

地番； 22- 1

PAGE 120

測点	X	Y	D X	D Y	距離	方向角	夾角	倍横距	倍面積
22- 1	28911.990	-50103.890	2.061	3.462	4.029	59-14-02	222-19-14	3.462	7.135182
22- 2	28914.051	-50100.428	-4.427	21.896	22.339	101-25-49	222-11-47	28.820	-127.586140
22- 13	28909.624	-50078.532	-24.301	-6.604	25.182	195-12-11	273-46-22	44.112	-1071.965712
22- 16	28885.323	-50085.136	7.478	-24.589	25.701	286-54-49	271-42-38	12.919	96.608282
22- 15	28892.801	-50109.725	19.189	5.835	20.057	16-54-48	269-59-59	-5.835	-111.967815
合計					97.308		1260-00-00	1 / 2 面積	-1207.776203 603.8881015 603.8881015

## 面積計算書

地番； 22- 2

PAGE 121

測点	X	Y	DX	DY	距離	方向角	夾角	倍横距	倍面積
22- 12	28861.689	-50087.105	-6.207	20.410	21.333	106-55-01	269-59-48	20.410	-126.684870
22- 9	28855.482	-50066.695	-13.383	-4.071	13.988	196-55-13	270-00-12	36.749	-491.811867
22- 18	28842.099	-50070.766	6.207	-20.410	21.333	286-54-55	269-59-42	12.268	76.147476
22- 17	28848.306	-50091.176	13.383	4.071	13.988	16-55-13	270-00-18	-4.071	-54.482193
合計					70.642		1080-00-00	1 / 2 面積	-596.831454 298.415727 298.415727

## 面積計算書

地番； 22- 3

PAGE 122

測点	X	Y	D X	D Y	距離	方向角	夾角	倍横距	倍面積
22- 25	28845.300	-50104.785	-3.534	11.620	12.145	106-54-59	269-59-43	11.620	-41.065080
22- 23	28841.766	-50093.165	-28.068	-8.539	29.337	196-55-13	270-00-14	14.701	-412.627668
22- 10	28813.698	-50101.704	10.196	-9.594	14.000	316-44-33	299-49-20	-3.432	-34.992672
22- 26	28823.894	-50111.298	21.406	6.513	22.374	16-55-16	240-10-43	-6.513	-139.417278
合計					77.856		1080-00-00	1 / 2 面積	-628.102698 314.051349 314.051349

面積計算書

地番； 22- 4

測点	X	Y	D X	D Y	距離	方向角	夾角	倍横距	倍面積
22- 13	28909.624	-50078.532	-4.796	23.721	24.201	101-25-49	266-13-38	23.721	-113.765916
22- 3	28904.828	-50054.811	-3.415	2.089	4.003	148-32-43	227-06-54	49.531	-169.148365
22- 4	28901.413	-50052.722	-30.673	-9.331	32.061	196-55-13	228-22-30	42.289	-1297.130497
22- 28	28870.740	-50062.053	7.597	-24.981	26.111	286-54-57	269-59-44	7.977	60.601269
22- 27	28878.337	-50087.034	31.287	8.502	32.421	15-12-11	268-17-14	-8.502	-266.002074
合計					118.797		1260-00-00		-1785.445583
								1/2 面積	892.7227915 892.7227915

## 面積計算書

地番； 22- 5

PAGE 124

測点	X	Y	D X	D Y	距離	方向角	夾角	倍横距	倍面積
22- 17	28848.306	-50091.176	-6.207	20.410	21.333	106-54-55	269-59-40	20.410	-126.684870
22- 18	28842.099	-50070.766	-13.383	-4.071	13.989	196-55-14	270-00-19	36.749	-491.811867
22- 20	28828.716	-50074.837	6.207	-20.410	21.333	286-54-55	269-59-41	12.268	76.147476
22- 19	28834.923	-50095.247	13.383	4.071	13.989	16-55-15	270-00-20	-4.071	-54.482193
合計					70.644		1080-00-00	1 / 2 面積	-596.831454 298.415727 298.415727

## 面積計算書

地番； 22- 6

PAGE 125

測点	X	Y	D X	D Y	距離	方向角	夾角	倍横距	倍面積
22- 19	28834. 923	-50095. 247	-6. 207	20. 410	21. 333	106-54-55	269-59-44	20. 410	-126. 684870
22- 20	28828. 716	-50074. 837	-13. 383	-4. 071	13. 988	196-55-11	270-00-16	36. 749	-491. 811867
22- 22	28815. 333	-50078. 908	6. 207	-20. 410	21. 333	286-54-55	269-59-44	12. 268	76. 147476
22- 21	28821. 540	-50099. 318	13. 383	4. 071	13. 988	16-55-11	270-00-16	-4. 071	-54. 482193
合計					70. 642		1080-00-00	1 / 2 面積	-596. 831454 298. 415727 298. 415727

## 面積計算書

地番； 22- 7

PAGE 126

測点	X	Y	D X	D Y	距離	方向角	夾角	倍横距	倍面積
22- 21	28821.540	-50099.318	-6.207	20.410	21.333	106-54-55	269-59-44	20.410	-126.684870
22- 22	28815.333	-50078.908	-15.731	-4.786	16.443	196-55-15	270-00-20	36.034	-566.850854
22- 5	28799.602	-50083.694	-0.898	-3.901	4.003	257-02-11	240-06-56	27.347	-24.557606
22- 6	28798.704	-50087.595	14.994	-14.109	20.588	316-44-33	239-42-22	9.337	139.998978
22- 10	28813.698	-50101.704	7.842	2.386	8.197	16-55-11	240-10-38	-2.386	-18.711012
合計					70.564		1260-00-00	1 / 2 面積	-596.805364 298.402682 298.402682



## 面積計算書

地番； 22- 9

PAGE 127

測点	X	Y	D X	D Y	距離	方向角	夾角	倍横距	倍面積
22- 24	28850.696	-50122.528	-5.396	17.743	18.545	106-54-59	270-00-11	17.743	-95.741228
22- 25	28845.300	-50104.785	-21.406	-6.513	22.374	196-55-16	270-00-17	28.973	-620.196038
22- 26	28823.894	-50111.298	13.882	-13.062	19.062	316-44-33	299-49-17	9.398	130.463036
22- 7	28837.776	-50124.360	3.864	-0.922	3.972	346-34-46	209-50-13	-4.586	-17.720304
22- 8	28841.640	-50125.282	9.056	2.754	9.465	16-54-48	210-20-02	-2.754	-24.940224
合計					73.418		1260-00-00	1 / 2 面積	-628.134758 314.067379 314.067379

## 面積計算書

地番； 22-10

PAGE 128

測点	X	Y	D X	D Y	距離	方向角	夾角	倍横距	倍面積
22- 11	28870.620	-50116.470	-8.931	29.365	30.693	106-55-01	270-00-13	29.365	-262.258815
22- 12	28861.689	-50087.105	-19.923	-6.060	20.825	196-55-13	270-00-12	52.670	-1049.344410
22- 23	28841.766	-50093.165	8.930	-29.363	30.691	286-54-59	269-59-46	17.247	154.015710
22- 24	28850.696	-50122.528	19.924	6.058	20.825	16-54-48	269-59-49	-6.058	-120.699592
合計					103.034		1080-00-00	1/2 面積	-1278.287107 639.143535 639.143535

面積計算書

地番； 22-11

測点	X	Y	D X	D Y	距離	方向角	夾角	倍横距	倍面積
22- 15	28892.801	-50109.725	-7.478	24.589	25.701	106-54-49	270-00-01	24.589	-183.876542
22- 16	28885.323	-50085.136	-22.383	-6.082	23.195	195-12-11	268-17-22	43.096	-964.617768
22- 14	28862.940	-50091.218	7.680	-25.252	26.393	286-55-02	271-42-51	11.762	90.332160
22- 11	28870.620	-50116.470	22.181	6.745	23.183	16-54-48	269-59-46	-6.745	-149.610845
合計					98.472		1080-00-00	1 / 2 面積	-1207.772995 603.8864975 603.8864975

面積計算書

地番； 22-12

測点	X	Y	D X	D Y	距離	方向角	夾角	倍横距	倍面積
22- 9	28855.482	-50066.695	7.458	-24.523	25.633	286-55-01	269-59-48	-24.523	-182.892534
22- 14	28862.940	-50091.218	15.397	4.184	15.956	15-12-11	268-17-10	-44.862	-690.740214
22- 27	28878.337	-50087.034	-7.597	24.981	26.111	106-54-57	271-42-46	-15.697	119.250109
22- 28	28870.740	-50062.053	-15.258	-4.642	15.949	196-55-13	270-00-16	4.642	-70.827636
合計					83.649		1080-00-00		-825.210275
								1 / 2 面積	412.6051375 412.6051375