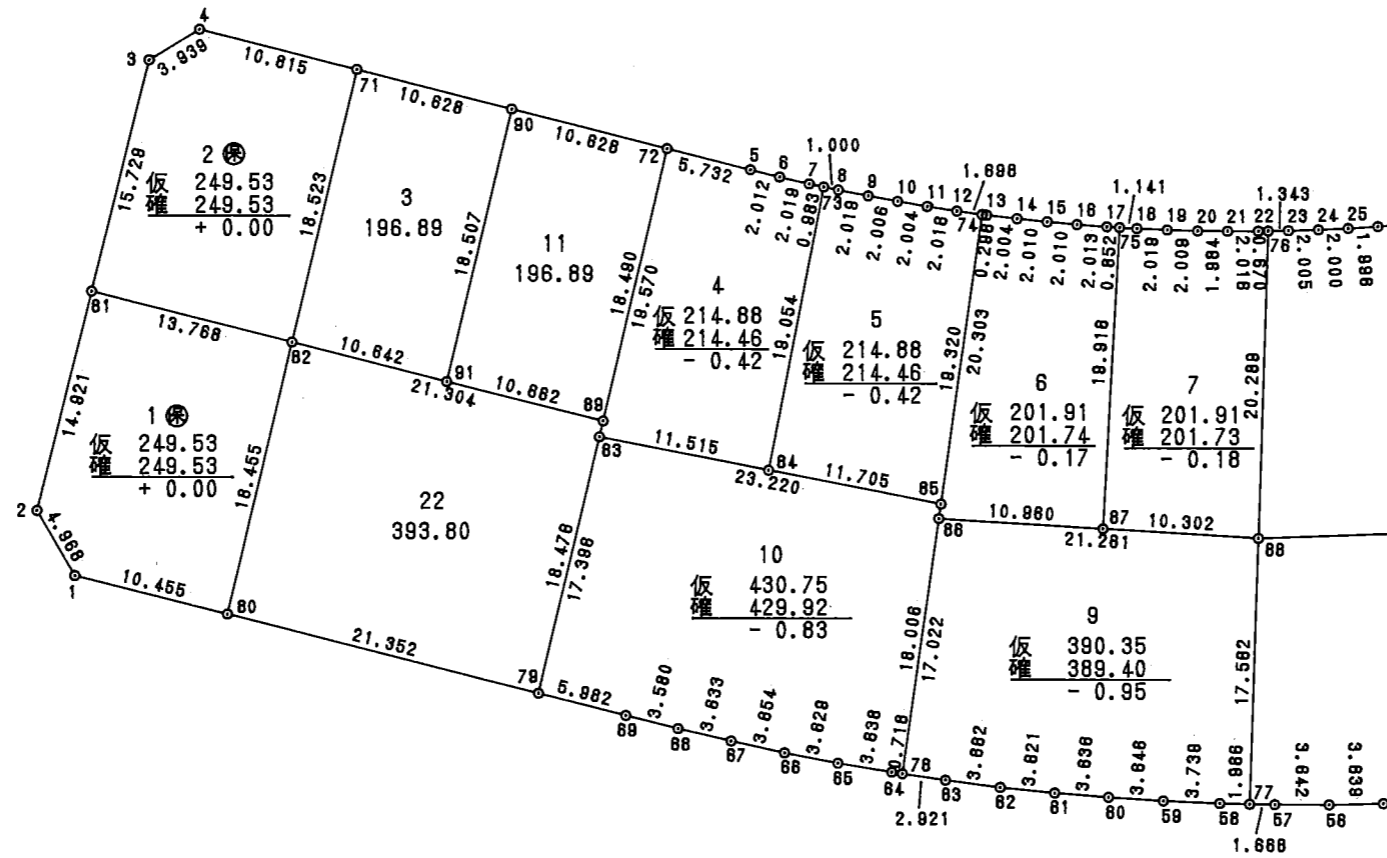
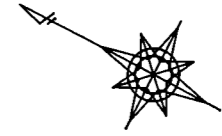


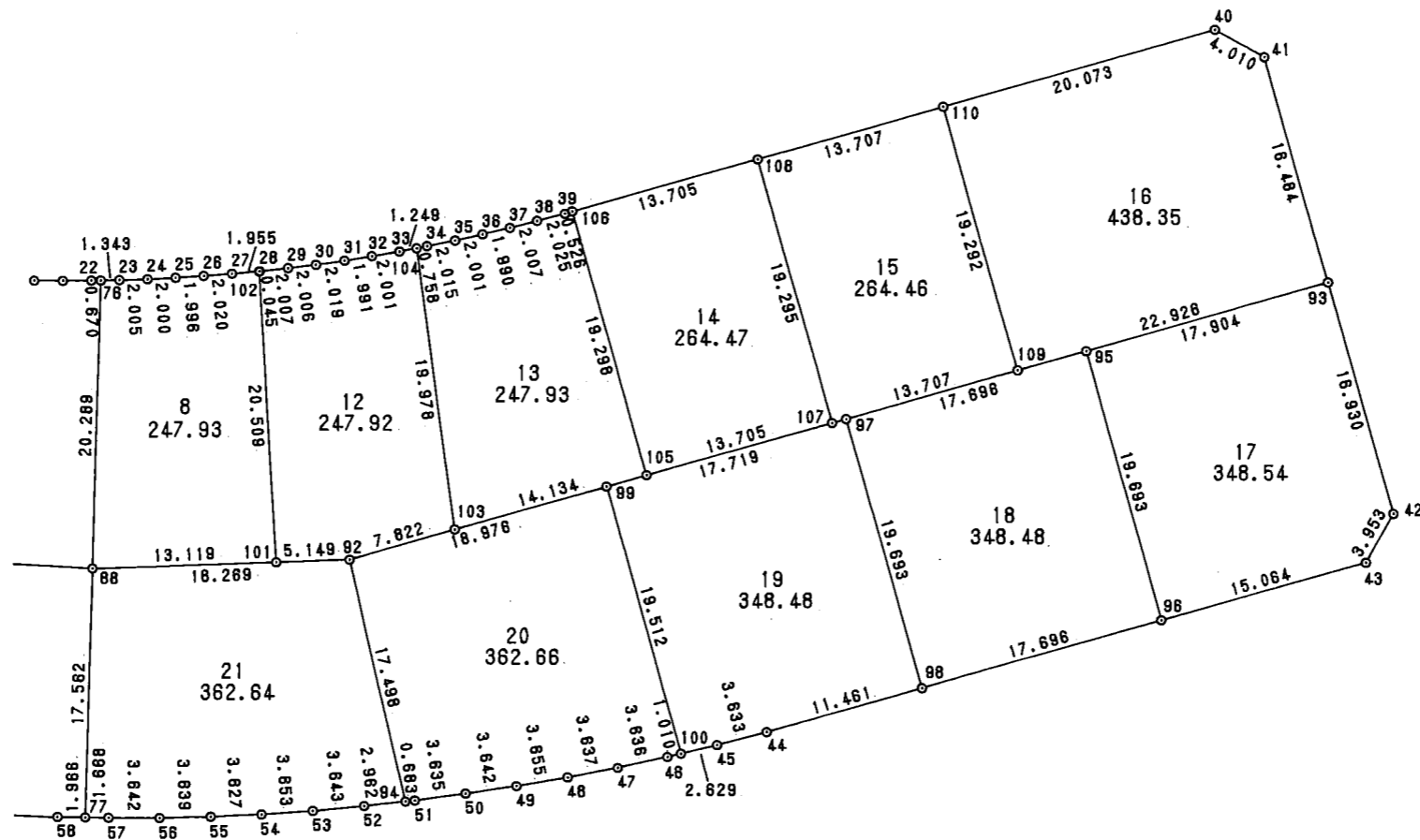
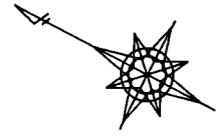
# 換地圖

# 24 街区(1)



# 換地圖

## 24 街区 (2)



1/500

## 面積計算書

地番； 24- 1

PAGE 143

測点	X	Y	DX	DY	距離	方向角	夾角	倍横距	倍面積
24- 1	28940.817	-50224.434	4.213	2.633	4.968	32-00-15	225-32-58	2.633	11.092829
24- 2	28945.030	-50221.801	3.493	14.506	14.921	76-27-37	224-27-22	19.772	69.063596
24- 81	28948.523	-50207.295	-13.388	3.212	13.768	166-30-33	270-02-56	37.490	-501.916120
24- 82	28935.135	-50204.083	-4.483	-17.902	18.455	255-56-28	269-25-55	22.800	-102.212400
24- 80	28930.652	-50221.985	10.165	-2.449	10.455	346-27-17	270-30-49	2.449	24.894085
合計					62.567		1260-00-00		-499.078010
								1 / 2	249.539005
								面積	249.539005

## 面積計算書

地番； 24- 2

PAGE 144

測点	X	Y	D X	D Y	距離	方向角	夾角	倍横距	倍面積
24- 81	28948. 523	-50207. 295	3. 683	15. 292	15. 729	76-27-34	269-57-01	15. 292	56. 320436
24- 3	28952. 206	-50192. 003	-2. 056	3. 360	3. 939	121-27-46	225-00-12	33. 944	-69. 788864
24- 4	28950. 150	-50188. 643	-10. 515	2. 528	10. 815	166-28-58	225-01-12	39. 832	-418. 833480
24- 71	28939. 635	-50186. 115	-4. 500	-17. 968	18. 523	255-56-28	269-27-30	24. 392	-109. 764000
24- 82	28935. 135	-50204. 083	13. 388	-3. 212	13. 768	346-30-33	270-34-05	3. 212	43. 002256
合計					62. 774		1260-00-00	1 / 2 面積	-499. 063652 249. 531826 249. 531826

## 面積計算書

地番； 24- 3

PAGE 145

測点	X	Y	D X	D Y	距離	方向角	夾角	倍横距	倍面積
24- 82	28935.135	-50204.083	4.500	17.968	18.523	75-56-28	269-32-33	17.968	80.856000
24- 71	28939.635	-50186.115	-10.334	2.483	10.628	166-29-08	270-32-40	38.419	-397.021946
24- 90	28929.301	-50183.632	-4.510	-17.948	18.507	255-53-48	269-24-40	22.954	-103.522540
24- 91	28924.791	-50201.580	10.344	-2.503	10.642	346-23-55	270-30-07	2.503	25.891032
合計					58.300		1080-00-00		-393.797454
								1 / 2 面積	196.898727 196.898727

## 面積計算書

地番； 24- 4

PAGE 146

測点	X	Y	D X	D Y	距離	方向角	夾角	倍横距	倍面積
24- 72	28918.967	-50181.148	-5.573	1.339	5.732	166-29-09	270-41-40	1.339	-7.462247
24- 5	28913.394	-50179.809	-1.952	0.487	2.012	165-59-29	179-30-20	3.165	-6.178080
24- 6	28911.442	-50179.322	-1.952	0.515	2.019	165-13-13	179-13-44	4.167	-8.133984
24- 7	28909.490	-50178.807	-0.945	0.268	0.983	164-09-42	178-56-29	4.950	-4.677750
24- 73	28908.545	-50178.539	-5.410	-18.270	19.054	253-30-19	269-20-37	-13.052	70.611320
24- 84	28903.135	-50196.809	11.029	-3.311	11.515	343-17-17	269-46-58	-34.633	-381.967357
24- 83	28914.164	-50200.120	4.803	18.972	19.570	75-47-29	272-30-12	-18.972	-91.122516
合計					60.885		1620-00-00	1 / 2 面積	-428.930614 214.465307 214.465307

## 面積計算書

地番； 24- 5

PAGE 147

測点	X	Y	D X	D Y	距離	方向角	夾角	倍横距	倍面積
24- 73	28908.545	-50178.539	-0.962	0.273	1.000	164-09-42	270-39-23	0.273	-0.262626
24- 8	28907.583	-50178.266	-1.935	0.577	2.019	163-23-45	179-14-03	1.123	-2.173005
24- 9	28905.648	-50177.689	-1.915	0.599	2.006	162-37-50	179-14-05	2.299	-4.402585
24- 10	28903.733	-50177.090	-1.903	0.627	2.004	161-45-50	179-08-00	3.525	-6.708075
24- 11	28901.830	-50176.463	-1.904	0.664	2.016	160-46-28	179-00-38	4.816	-9.169664
24- 12	28899.926	-50175.799	-1.595	0.582	1.698	159-56-18	179-09-50	6.062	-9.668890
24- 74	28898.331	-50175.217	-6.407	-18.226	19.320	250-37-58	270-41-40	-11.582	74.205874
24- 85	28891.924	-50193.443	11.211	-3.366	11.705	343-17-28	272-39-30	-33.174	-371.913714
24- 84	28903.135	-50196.809	5.410	18.270	19.054	73-30-19	270-12-51	-18.270	-98.840700
合計					60.822		1980-00-00	1 / 2 面積	-428.933385 214.4666925 214.4666925

## 面積計算書

地番； 24- 6

PAGE 148

測点	X	Y	D X	D Y	距離	方向角	夾角	倍横距	倍面積
24- 74	28898.331	-50175.217	-0.278	0.102	0.296	159-56-18	269-18-21	0.102	-0.028356
24- 13	28898.053	-50175.115	-1.873	0.714	2.004	159-07-58	179-11-40	0.918	-1.719414
24- 14	28896.180	-50174.401	-1.868	0.743	2.010	158-18-35	179-10-37	2.375	-4.436500
24- 15	28894.312	-50173.658	-1.856	0.771	2.010	157-26-30	179-07-55	3.889	-7.217984
24- 16	28892.456	-50172.887	-1.845	0.806	2.013	156-24-06	178-57-36	5.466	-10.084770
24- 17	28890.611	-50172.081	-0.776	0.352	0.852	155-36-30	179-12-24	6.624	-5.140224
24- 75	28889.835	-50171.729	-8.228	-18.137	19.916	245-35-53	269-59-23	-11.161	91.832708
24- 87	28881.607	-50189.866	9.991	-4.505	10.960	335-43-40	270-07-47	-33.803	-337.725773
24- 86	28891.598	-50194.371	6.733	19.154	20.303	70-37-57	274-54-17	-19.154	-128.963882
合計					60.364		1980-00-00	1 / 2 面積	-403.484195 201.7420975 201.7420975



## 面積計算書

地番； 24- 7

PAGE 149

測点	X	Y	DX	DY	距離	方向角	夾角	倍横距	倍面積
24- 75	28889.835	-50171.729	-1.039	0.471	1.141	155-36-30	270-00-37	0.471	-0.489369
24- 18	28888.796	-50171.258	-1.828	0.857	2.019	154-52-55	179-16-25	1.799	-3.288572
24- 19	28886.968	-50170.401	-1.806	0.879	2.009	154-02-50	179-09-55	3.535	-6.384210
24- 20	28885.162	-50169.522	-1.765	0.906	1.984	152-49-40	178-46-50	5.320	-9.389800
24- 21	28883.397	-50168.616	-1.783	0.940	2.016	152-12-06	179-22-26	7.166	-12.776978
24- 22	28881.614	-50167.676	-0.588	0.322	0.670	151-19-17	179-07-11	8.428	-4.955664
24- 76	28881.026	-50167.354	-8.810	-18.277	20.289	244-15-49	272-56-32	-9.527	83.932870
24- 88	28872.216	-50185.631	9.391	-4.235	10.302	335-43-40	271-27-51	-32.039	-300.878249
24- 87	28881.607	-50189.866	8.228	18.137	19.916	65-35-53	269-52-13	-18.137	-149.231236
合計					60.346		1980-00-00	1 / 2 面積	-403.461208 201.730604 201.730604

## 面積計算書

地番； 24- 8

測点	X	Y	D X	D Y	距離	方向角	夾角	倍横距	倍面積
24- 76	28881.026	-50167.354	-1.178	0.644	1.343	151-19-17	267-03-28	0.644	-0.758632
24- 23	28879.848	-50166.710	-1.745	0.987	2.005	150-30-24	179-11-07	2.275	-3.969875
24- 24	28878.103	-50165.723	-1.725	1.013	2.000	149-34-36	179-04-12	4.275	-7.374375
24- 25	28876.378	-50164.710	-1.707	1.034	1.996	148-47-42	179-13-06	6.322	-10.791654
24- 26	28874.671	-50163.676	-1.713	1.070	2.020	148-00-35	179-12-53	8.426	-14.433738
24- 27	28872.958	-50162.606	-1.640	1.065	1.955	147-01-01	179-00-26	10.561	-17.320040
24-102	28871.318	-50161.541	-10.510	-17.611	20.509	239-10-20	272-09-19	-5.985	62.902350
24-101	28860.808	-50179.152	11.408	-6.479	13.119	330-24-30	271-14-10	-30.075	-343.095600
24- 88	28872.216	-50185.631	8.810	18.277	20.289	64-15-49	273-51-19	-18.277	-161.020370
合計					65.236		1980-00-00		-495.861934
								1 / 2 面積	247.930967 247.930967

## 面積計算書

地番； 24- 9

PAGE 151

測点	X	Y	D X	D Y	距離	方向角	夾角	倍横距	倍面積
24- 86	28891.598	-50194.371	-19.382	8.740	21.261	155-43-40	265-05-48	8.740	-169.398680
24- 88	28872.216	-50185.631	-7.626	-15.820	17.562	244-15-48	268-32-08	1.660	-12.659160
24- 77	28864.590	-50201.451	1.758	-0.879	1.966	333-26-06	269-10-18	-15.039	-26.438562
24- 58	28866.348	-50202.330	3.385	-1.589	3.739	334-51-13	181-25-07	-17.507	-59.261195
24- 59	28869.733	-50203.919	3.329	-1.486	3.646	335-56-42	181-05-29	-20.582	-68.517478
24- 60	28873.062	-50205.405	3.343	-1.429	3.636	336-51-19	180-54-37	-23.497	-78.550471
24- 61	28876.405	-50206.834	3.359	-1.353	3.621	338-03-38	181-12-19	-26.279	-88.271161
24- 62	28879.764	-50208.187	3.434	-1.271	3.662	339-41-22	181-37-44	-28.903	-99.252902
24- 63	28883.198	-50209.458	2.755	-0.972	2.921	340-33-52	180-52-30	-31.146	-85.807230
24- 78	28885.953	-50210.430	5.645	16.059	17.022	70-37-52	270-04-00	-16.059	-90.653055
合計					79.036		2160-00-00	1 / 2 面積	-778.809894 389.404947 389.404947

## 面積計算書

地番； 24-10

PAGE 1

測点	X	Y	D X	D Y	距離	方向角	夾角	倍横距	倍面積
24- 83	28914.164	-50200.120	-22.240	6.677	23.220	163-17-23	267-29-50	6.677	-148.496480
24- 85	28891.924	-50193.443	-5.971	-16.987	18.006	250-37-52	267-20-29	-3.633	21.692643
24- 78	28885.953	-50210.430	0.677	-0.239	0.718	340-33-52	269-56-00	-20.859	-14.121543
24- 64	28886.630	-50210.669	3.455	-1.138	3.638	341-46-09	181-12-17	-22.236	-76.825380
24- 65	28890.085	-50211.807	3.476	-1.044	3.629	343-16-57	181-30-48	-24.418	-84.876968
24- 66	28893.561	-50212.851	3.525	-0.961	3.654	344-45-01	181-28-04	-26.423	-93.141075
24- 67	28897.086	-50213.812	3.515	-0.919	3.633	345-20-53	180-35-52	-28.303	-99.485045
24- 68	28900.601	-50214.731	3.477	-0.852	3.580	346-13-54	180-53-01	-30.074	-104.567298
24- 69	28904.078	-50215.583	5.816	-1.401	5.982	346-27-17	180-13-23	-32.327	-188.013832
24- 79	28909.894	-50216.984	4.270	16.864	17.396	75-47-33	269-20-16	-16.864	-72.009280
合計					83.456		2160-00-00	1 / 2 面積	-859.844258 429.922129 429.922129

## 面積計算書

地番； 24-11

PAGE 2

測点	X	Y	D X	D Y	距離	方向角	夾角	倍横距	倍面積
24- 91	28924.791	-50201.580	4.510	17.948	18.507	75-53-48	269-29-53	17.948	80.945480
24- 90	28929.301	-50183.632	-10.334	2.484	10.628	166-29-20	270-35-32	38.380	-396.618920
24- 72	28918.967	-50181.148	-4.538	-17.925	18.490	255-47-31	269-18-11	22.939	-104.097182
24- 89	28914.429	-50199.073	10.362	-2.507	10.662	346-23-55	270-36-24	2.507	25.977534
合計					58.287		1080-00-00	1 / 2 面積	-393.793088 196.896544 196.896544

## 面積計算書

地番； 24-12

測点	X	Y	D X	D Y	距離	方向角	夾角	倍橫距	倍面積
24-102	28871.318	-50161.541	-0.038	0.024	0.045	147-01-01	267-50-41	0.024	-0.000912
24- 28	28871.280	-50161.517	-1.669	1.114	2.007	146-16-42	179-15-41	1.162	-1.939378
24- 29	28869.611	-50160.403	-1.651	1.139	2.006	145-23-56	179-07-14	3.415	-5.638165
24- 30	28867.960	-50159.264	-1.645	1.171	2.019	144-33-17	179-09-21	5.725	-9.417625
24- 31	28866.315	-50158.093	-1.595	1.191	1.991	143-15-04	178-41-47	8.087	-12.898765
24- 32	28864.720	-50156.902	-1.590	1.215	2.001	142-36-53	179-21-49	10.493	-16.683870
24- 33	28863.130	-50155.687	-0.982	0.772	1.249	141-49-58	179-13-05	12.480	-12.255360
24-104	28862.148	-50154.915	-11.510	-16.330	19.978	234-49-12	272-59-14	-3.078	35.427780
24-103	28850.638	-50171.245	5.692	-5.365	7.822	316-41-40	261-52-28	-24.773	-141.007916
24- 92	28856.330	-50176.610	4.478	-2.542	5.149	330-24-36	193-42-56	-32.680	-146.341040
24-101	28860.808	-50179.152	10.510	17.611	20.509	59-10-20	268-45-44	-17.611	-185.091610
合計					64.776		2340-00-00		-495.846861
								1 / 2 面積	247.9234305 247.9234305

## 面積計算書

地番； 24-13

測点	X	Y	D X	D Y	距離	方向角	夾角	倍橫距	倍面積
24-104	28862.148	-50154.915	-0.596	0.468	0.758	141-51-03	267-01-51	0.468	-0.278928
24- 34	28861.552	-50154.447	-1.564	1.271	2.015	140-54-02	179-02-59	2.207	-3.451748
24- 35	28859.988	-50153.176	-1.532	1.287	2.001	139-58-02	179-04-00	4.765	-7.299980
24- 36	28858.456	-50151.889	-1.503	1.304	1.990	139-03-19	179-05-17	7.356	-11.056068
24- 37	28856.953	-50150.585	-1.492	1.342	2.007	138-01-47	178-58-28	10.002	-14.922984
24- 38	28855.461	-50149.243	-1.488	1.373	2.025	137-18-07	179-16-20	12.717	-18.922896
24- 39	28853.973	-50147.870	-0.383	0.361	0.526	136-42-45	179-24-38	14.451	-5.534733
24-106	28853.590	-50147.509	-13.239	-14.042	19.298	226-41-12	269-58-27	0.770	-10.194030
24-105	28840.351	-50161.551	10.287	-9.694	14.134	316-41-58	270-00-46	-22.966	-236.251242
24-103	28850.638	-50171.245	11.510	16.330	19.978	54-49-12	278-07-14	-16.330	-187.958300
合計					64.732		2160-00-00	1 / 2 面積	-495.870909 247.9354545 247.9354545

## 面積計算書

地番； 24-14

測点	X	Y	D X	D Y	距離	方向角	夾角	倍横距	倍面積
24-105	28840.351	-50161.551	13.239	14.042	19.298	46-41-12	269-59-18	14.042	185.902038
24-106	28853.590	-50147.509	-9.976	9.397	13.705	136-42-45	270-01-33	37.481	-373.910456
24-108	28843.614	-50138.112	-13.237	-14.039	19.295	226-41-08	269-58-23	32.839	-434.689843
24-107	28830.377	-50152.151	9.974	-9.400	13.705	316-41-54	270-00-46	9.400	93.755600
合計					66.003		1080-00-00	1 / 2 面積	-528.942661 264.4713305 264.4713305



面積計算書

地番； 24-15

測点	X	Y	DX	DY	距離	方向角	夾角	倍橫距	倍面積
24-107	28830.377	-50152.151	13.237	14.039	19.295	46-41-08	269-59-19	14.039	185.834243
24-108	28843.614	-50138.112	-9.978	9.399	13.707	136-42-42	270-01-34	37.477	-373.945506
24-110	28833.636	-50128.713	-13.234	-14.037	19.292	226-41-13	269-58-31	32.839	-434.591326
24-109	28820.402	-50142.750	9.975	-9.401	13.707	316-41-49	270-00-36	9.401	93.774975
合計					66.001		1080-00-00		-528.927614
								1/2 面積	264.463807 264.463807

面積計算書

地番； 24-16

測点	X	Y	D X	D Y	距離	方向角	夾角	倍横距	倍面積
24- 40	28819.024	-50114.950	-4.009	-0.072	4.010	181-01-44	224-18-58	-0.072	0.288648
24- 41	28815.015	-50115.022	-11.297	-12.004	16.484	226-44-16	225-42-32	-12.148	137.235956
24- 93	28803.718	-50127.026	16.684	-15.724	22.926	316-41-49	269-57-33	-39.876	-665.291184
24-109	28820.402	-50142.750	13.234	14.037	19.292	46-41-13	269-59-24	-41.563	-550.044742
24-110	28833.636	-50128.713	-14.612	13.763	20.073	136-42-46	270-01-33	-13.763	201.104956
合計					82.785		1260-00-00		-876.706366
								1/2 面積	438.353183 438.353183

面積計算書

地番； 24-17

測点	X	Y	DX	DY	距離	方向角	夾角	倍横距	倍面積
24- 95	28816.748	-50139.306	-13.030	12.280	17.904	136-41-47	270-00-16	12.280	-160.008400
24- 93	28803.718	-50127.026	-11.603	-12.329	16.930	226-44-16	270-02-29	12.231	-141.916293
24- 42	28792.115	-50139.355	0.162	-3.950	3.953	272-20-55	225-36-39	-4.048	-0.655776
24- 43	28792.277	-50143.305	10.963	-10.331	15.064	316-41-53	224-20-58	-18.329	-200.940827
24- 96	28803.240	-50153.636	13.508	14.330	19.693	46-41-31	269-59-38	-14.330	-193.569640
合計					73.544		1260-00-00		-697.090936
								1/2 面積	348.545468 348.545468

## 面積計算書

地番； 24-18

PAGE 9

測点	X	Y	DX	DY	距離	方向角	夾角	倍横距	倍面積
24- 97	28829.626	-50151.443	-12.878	12.137	17.696	136-41-54	270-00-23	12.137	-156.300286
24- 95	28816.748	-50139.306	-13.508	-14.330	19.693	226-41-31	269-59-37	9.944	-134.323552
24- 96	28803.240	-50153.636	12.878	-12.137	17.696	316-41-55	270-00-24	-16.523	-212.783194
24- 98	28816.118	-50165.773	13.508	14.330	19.693	46-41-31	269-59-36	-14.330	-193.569640
合計					74.778		1080-00-00	1 / 2 面積	-696.976672 348.488336 348.488336

## 面積計算書

地番； 24-19

PAGE 10

測点	X	Y	D X	D Y	距離	方向角	夾角	倍横距	倍面積
24- 99	28842.521	-50163.595	-12.895	12.152	17.719	136-41-49	270-00-18	12.152	-156.700040
24- 97	28829.626	-50151.443	-13.508	-14.330	19.693	226-41-31	269-59-42	9.974	-134.728792
24- 98	28816.118	-50165.773	8.340	-7.860	11.461	316-41-49	270-00-18	-12.216	-101.881440
24- 44	28824.458	-50173.633	2.692	-2.439	3.633	317-49-22	181-07-33	-22.515	-60.610380
24- 45	28827.150	-50176.072	1.987	-1.722	2.629	319-04-40	181-15-18	-26.676	-53.005212
24-100	28829.137	-50177.794	13.384	14.199	19.512	46-41-31	267-36-51	-14.199	-190.039416
合計					74.647		1440-00-00	1 / 2 面積	-696.965280 348.482640 348.482640

## 面積計算書

地番； 24-20

PAGE 11

測点	X	Y	D X	D Y	距離	方向角	夾角	倍横距	倍面積
24- 92	28856.330	-50176.610	-13.809	13.015	18.976	136-41-52	267-21-54	13.015	-179.724135
24- 99	28842.521	-50163.595	-13.384	-14.199	19.512	226-41-31	269-59-39	11.831	-158.346104
24-100	28829.137	-50177.794	0.763	-0.662	1.010	319-04-40	272-23-09	-3.030	-2.311890
24- 46	28829.900	-50178.456	2.787	-2.335	3.636	320-02-35	180-57-55	-6.027	-16.797249
24- 47	28832.687	-50180.791	2.846	-2.264	3.637	321-29-52	181-27-17	-10.626	-30.241596
24- 48	28835.533	-50183.055	2.909	-2.213	3.655	322-44-18	181-14-26	-15.103	-43.934627
24- 49	28838.442	-50185.268	2.940	-2.150	3.642	323-49-20	181-05-02	-19.466	-57.230040
24- 50	28841.382	-50187.418	2.978	-2.084	3.635	325-00-57	181-11-37	-23.700	-70.578600
24- 51	28844.360	-50189.502	0.567	-0.380	0.683	326-07-52	181-06-55	-26.164	-14.834988
24- 94	28844.927	-50189.882	11.403	13.272	17.498	49-19-58	263-12-06	-13.272	-151.340616
合計					75.884		2160-00-00	1 / 2 面積	-725.339845 362.6699225 362.6699225

## 面積計算書

地番； 24-21

PAGE 12

測点	X	Y	D X	D Y	距離	方向角	夾角	倍横距	倍面積
24- 88	28872.216	-50185.631	-15.886	9.021	18.269	150-24-32	266-08-44	9.021	-143.307606
24- 92	28856.330	-50176.610	-11.403	-13.272	17.498	229-19-58	258-55-26	4.770	-54.392310
24- 94	28844.927	-50189.882	2.459	-1.651	2.962	326-07-52	276-47-54	-10.153	-24.966227
24- 52	28847.386	-50191.533	3.050	-1.992	3.643	326-51-03	180-43-11	-13.796	-42.077800
24- 53	28850.436	-50193.525	3.115	-1.908	3.653	328-30-42	181-39-39	-17.696	-55.123040
24- 54	28853.551	-50195.433	3.135	-1.823	3.627	329-49-19	181-18-37	-21.427	-67.173645
24- 55	28856.686	-50197.256	3.184	-1.762	3.639	331-02-25	181-13-06	-25.012	-79.638208
24- 56	28859.870	-50199.018	3.228	-1.687	3.642	332-24-28	181-22-03	-28.461	-91.872108
24- 57	28863.098	-50200.705	1.492	-0.746	1.668	333-26-06	181-01-38	-30.894	-46.093848
24- 77	28864.590	-50201.451	7.626	15.820	17.562	64-15-48	270-49-42	-15.820	-120.643320
合計					76.163		2160-00-00	1 / 2 面積	-725.288112 362.644056 362.644056

## 面積計算書

地番； 24-22

PAGE 13

測点	X	Y	D X	D Y	距離	方向角	夾角	倍横距	倍面積
24- 80	28930.652	-50221.985	4.483	17.902	18.455	75-56-28	269-29-11	17.902	80.254666
24- 82	28935.135	-50204.083	-20.706	5.010	21.304	166-23-55	270-27-27	40.814	-845.094684
24- 89	28914.429	-50199.073	-4.535	-17.911	18.476	255-47-31	269-23-36	27.913	-126.585455
24- 79	28909.894	-50216.984	20.758	-5.001	21.352	346-27-17	270-39-46	5.001	103.810758
合計					79.587		1080-00-00	1 / 2 面積	-787.614715 393.8073575 393.8073575