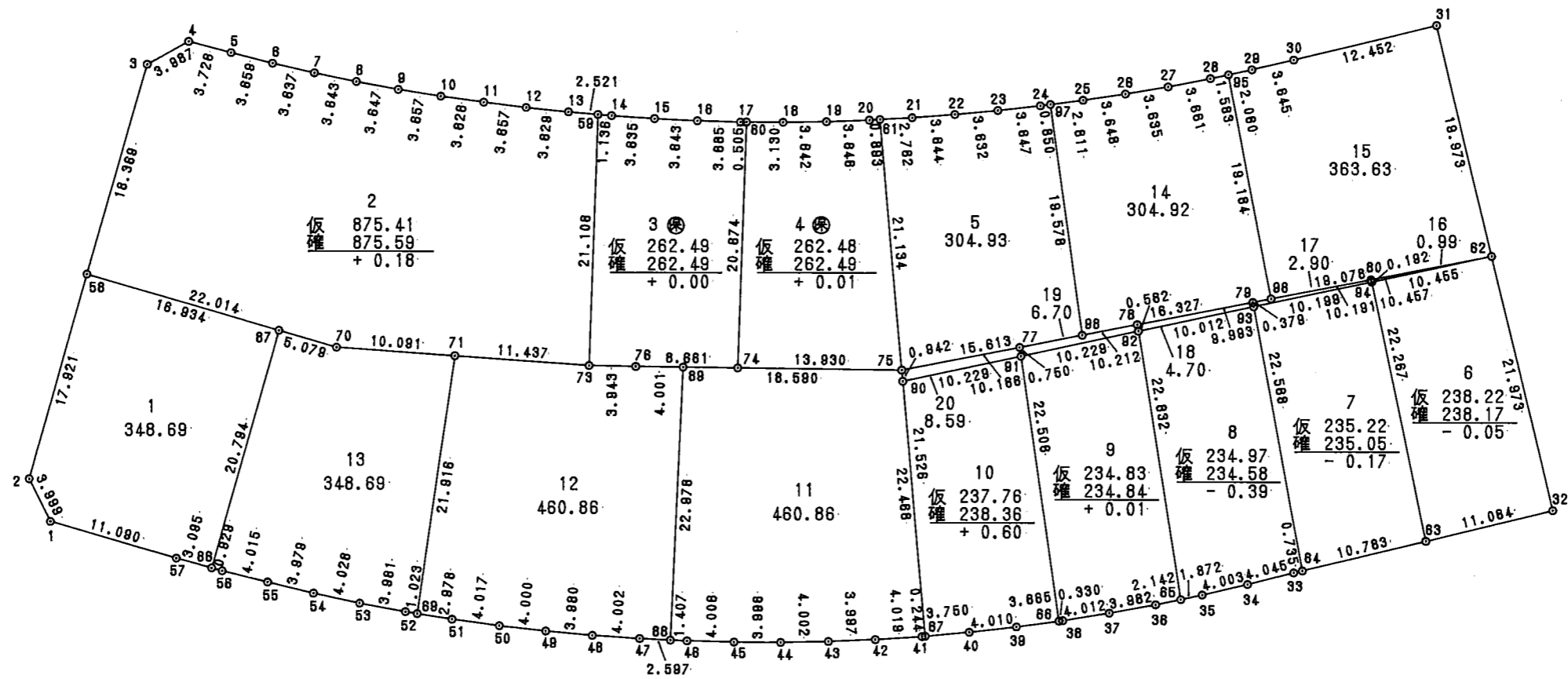
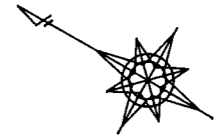


換地圖

25 街区



面積計算書

地番； 25- 1

PAGE 14

測点	X	Y	D X	D Y	距離	方向角	夾角	倍横距	倍面積
25- 1	28886.176	-50268.924	3.350	2.184	3.999	33-06-07	226-35-31	2.184	7.316400
25- 2	28889.526	-50266.740	4.199	17.422	17.921	76-26-58	223-20-51	21.790	91.496210
25- 58	28893.725	-50249.318	-16.464	3.964	16.934	166-27-50	270-00-52	43.176	-710.849664
25- 87	28877.261	-50245.354	-4.868	-20.217	20.794	256-27-46	269-59-56	26.923	-131.061164
25- 86	28872.393	-50265.571	2.999	-0.766	3.095	345-40-13	269-12-27	5.940	17.814060
25- 57	28875.392	-50266.337	10.784	-2.587	11.090	346-30-36	180-50-23	2.587	27.898208
合計					73.833		1440-00-00	1 / 2 面積	-697.385950 348.692975 348.692975

面積計算書

地番； 25- 2

PAGE 15

測点	X	Y	D X	D Y	距離	方向角	夾角	倍横距	倍面積
25- 71	28863.230	-50239.790	9.093	-4.376	10.091	334-17-59	180-00-00	-4.376	-39.790968
25- 70	28872.323	-50244.166	21.402	-5.152	22.014	346-27-57	192-09-58	-13.904	-297.573408
25- 58	28893.725	-50249.318	4.304	17.858	18.369	76-26-58	269-59-01	-1.198	-5.156192
25- 3	28898.029	-50231.460	-2.069	3.408	3.987	121-15-43	224-48-45	20.068	-41.520692
25- 4	28895.960	-50228.052	-3.597	0.972	3.726	164-52-42	223-36-59	24.448	-87.939456
25- 5	28892.363	-50227.080	-3.524	0.986	3.659	164-22-07	179-29-25	26.406	-93.054744
25- 6	28888.839	-50226.094	-3.479	1.062	3.637	163-01-29	178-39-22	28.454	-98.991466
25- 7	28885.360	-50225.032	-3.462	1.133	3.643	161-52-42	178-51-13	30.649	-106.106838
25- 8	28881.898	-50223.899	-3.440	1.211	3.647	160-36-22	178-43-40	32.993	-113.495920
25- 9	28878.458	-50222.688	-3.420	1.296	3.657	159-14-45	178-38-23	35.500	-121.410000
25- 10	28875.038	-50221.392	-3.366	1.347	3.626	158-11-23	178-56-38	38.143	-128.389338
25- 11	28871.672	-50220.045	-3.375	1.409	3.657	157-20-25	179-09-02	40.899	-138.034125
25- 12	28868.297	-50218.636	-3.322	1.461	3.629	156-15-37	178-55-12	43.769	-145.400618
25- 13	28864.975	-50217.175	-2.288	1.057	2.521	155-12-03	178-56-26	46.287	-105.904656
25- 59	28862.687	-50216.118	-9.763	-18.712	21.106	242-26-54	267-14-51	28.632	-279.534216
25- 73	28852.924	-50234.830	10.306	-4.960	11.437	334-17-59	271-51-05	4.960	51.117760
合計					122.406		3240-00-00	1 / 2 面積	-1751.184877 875.5924385 875.5924385

面積計算書

地番； 25- 3

測点	X	Y	D X	D Y	距離	方向角	夾角	倍横距	倍面積
25- 76	28849.461	-50232.945	3.463	-1.885	3.943	331-26-22	180-26-30	-1.885	-6.527755
25- 73	28852.924	-50234.830	9.763	18.712	21.106	62-26-54	271-00-32	14.942	145.878746
25- 59	28862.687	-50216.118	-1.032	0.477	1.136	155-12-03	272-45-09	34.131	-35.223192
25- 14	28861.655	-50215.641	-3.268	1.591	3.635	154-02-28	178-50-25	36.199	-118.298332
25- 15	28858.387	-50214.050	-3.247	1.652	3.643	153-02-03	178-59-35	39.442	-128.068174
25- 16	28855.140	-50212.398	-3.251	1.734	3.685	151-55-32	178-53-29	42.828	-139.233828
25- 17	28851.889	-50210.664	-0.440	0.248	0.505	150-37-15	178-41-43	44.810	-19.716400
25- 60	28851.449	-50210.416	-9.563	-18.330	20.674	242-26-48	271-49-33	26.728	-255.599864
25- 74	28841.886	-50228.746	7.575	-4.199	8.661	330-59-52	268-33-04	4.199	31.807425
合計					66.988		1980-00-00		-524.981374
								1 / 2 面積	262.490687 262.490687

面積計算書

地番； 25- 4

PAGE 17

測点	X	Y	D X	D Y	距離	方向角	夾角	倍横距	倍面積
25- 18	28848.722	-50208.881	-3.134	1.855	3.642	149-22-44	178-45-29	1.855	-5.813570
25- 19	28845.588	-50207.026	-3.099	1.921	3.646	148-12-22	178-49-38	5.631	-17.450469
25- 20	28842.489	-50205.105	-0.750	0.485	0.893	147-05-33	178-53-11	8.037	-6.027750
25- 61	28841.739	-50204.620	-12.036	-17.372	21.134	235-17-06	268-11-33	-8.850	106.518600
25- 75	28829.703	-50221.992	12.183	-6.754	13.930	330-59-52	275-42-46	-32.976	-401.746608
25- 74	28841.886	-50228.746	9.563	18.330	20.674	62-26-48	271-26-56	-21.400	-204.648200
25- 60	28851.449	-50210.416	-2.727	1.535	3.130	150-37-15	268-10-27	-1.535	4.185945
合計					67.049		1620-00-00	1 / 2 面積	-524.982052 262.491026 262.491026

面積計算書

地番； 25- 5

測点	X	Y	D X	D Y	距離	方向角	夾角	倍横距	倍面積
25- 75	28829.703	-50221.992	12.036	17.372	21.134	55-17-06	275-51-14	17.372	209.089392
25- 61	28841.739	-50204.620	-2.319	1.501	2.762	147-05-33	271-48-27	36.245	-84.052155
25- 21	28839.420	-50203.119	-3.017	2.043	3.644	145-53-44	178-48-11	39.789	-120.043413
25- 22	28836.403	-50201.076	-2.975	2.083	3.632	145-00-05	179-06-21	43.915	-130.647125
25- 23	28833.428	-50198.993	-2.950	2.145	3.647	143-58-42	178-58-37	48.143	-142.021850
25- 24	28830.478	-50196.848	-0.678	0.512	0.850	142-54-17	178-55-35	50.800	-34.442400
25- 97	28829.800	-50196.336	-11.957	-15.502	19.578	232-21-24	269-27-07	35.810	-428.180170
25- 98	28817.843	-50211.838	11.860	-10.154	15.613	319-25-52	267-04-28	10.154	120.426440
合計					70.860		1800-00-00	1 / 2 面積	-609.871281 304.9356405 304.9356405

面積計算書

地番； 25- 6

測点	X	Y	D X	D Y	距離	方向角	夾角	倍横距	倍面積
25- 32	28775.889	-50204.813	8.082	-7.585	11.084	316-49-04	270-04-48	-7.585	-61.303892
25- 63	28783.971	-50212.398	14.793	16.643	22.267	48-22-06	271-33-02	1.473	21.786419
25- 94	28798.764	-50195.755	-7.816	6.944	10.455	138-22-51	270-00-45	25.059	-195.855978
25- 62	28790.948	-50188.811	-15.059	-16.002	21.973	226-44-16	268-21-25	16.002	-240.969731
合計					65.779		1080-00-00	1 / 2 面積	-476.343182 238.171591 238.171591

面積計算書

地番； 25- 7

測点	X	Y	D X	D Y	距離	方向角	夾角	倍横距	倍面積
25- 93	28806.388	-50202.529	-7.625	6.774	10.199	138-22-51	268-32-22	6.774	-51.647862
25- 94	28798.764	-50195.755	-14.793	-16.643	22.267	228-22-06	269-59-15	-3.095	45.782172
25- 63	28783.971	-50212.398	7.863	-7.379	10.783	316-49-04	268-26-58	-27.117	-213.212839
25- 64	28791.834	-50219.777	14.554	17.248	22.568	49-50-29	273-01-25	-17.248	-251.031040
合計					65.817		1080-00-00	1 / 2 面積	-470.109569 235.0547845 235.0547845

面積計算書

地番； 25- 8

測点	X	Y	D X	D Y	距離	方向角	夾角	倍横距	倍面積
25- 92	28813.873	-50209.179	-7.484	6.649	10.012	138-22-51	266-56-57	6.649	-49.767559
25- 93	28806.388	-50202.529	-14.554	-17.248	22.568	229-50-29	271-27-38	-3.949	57.474061
25- 64	28791.834	-50219.777	0.536	-0.503	0.735	316-49-04	266-58-35	-21.700	-11.630358
25- 33	28792.370	-50220.280	2.927	-2.792	4.045	316-21-08	179-32-04	-24.995	-73.159766
25- 34	28795.297	-50223.072	2.939	-2.718	4.003	317-14-14	180-53-06	-30.505	-89.653594
25- 35	28798.236	-50225.790	1.402	-1.240	1.872	318-30-53	181-16-39	-34.463	-48.329404
25- 65	28799.638	-50227.030	14.234	17.851	22.832	51-25-54	272-55-01	-17.851	-254.105337
合計					66.067		1620-00-00	1 / 2 面積	-469.171958 234.585979 234.585979

面積計算書

地番； 25- 9

測点	X	Y	D X	D Y	距離	方向角	夾角	倍横距	倍面積
25- 91	28821. 519	-50215. 972	-7. 647	6. 794	10. 229	138-22-51	266-19-09	6. 794	-51. 947463
25- 92	28813. 873	-50209. 179	-14. 234	-17. 851	22. 832	231-25-54	273-03-03	-4. 264	60. 701080
25- 65	28799. 638	-50227. 030	1. 605	-1. 419	2. 142	318-30-53	267-04-59	-23. 535	-37. 764810
25- 36	28801. 243	-50228. 449	3. 050	-2. 560	3. 982	319-59-30	181-28-37	-27. 514	-83. 916836
25- 37	28804. 293	-50231. 009	3. 127	-2. 513	4. 012	321-12-47	181-13-17	-32. 587	-101. 898663
25- 38	28807. 420	-50233. 522	0. 263	-0. 200	0. 330	322-45-05	181-32-18	-35. 299	-9. 272664
25- 66	28807. 683	-50233. 722	13. 837	17. 750	22. 506	52-03-42	269-18-37	-17. 750	-245. 595863
合計					66. 033		1620-00-00		-469. 695223
								1 / 2 面積	234. 8476115 234. 8476115

面積計算書

地番； 25-10

測点	X	Y	D X	D Y	距離	方向角	夾角	倍横距	倍面積
25- 90	28829.166	-50222.766	-7.647	6.794	10.229	138-22-51	263-05-47	6.794	-51.953941
25- 91	28821.519	-50215.972	-13.837	-17.750	22.506	232-03-42	273-40-51	-4.162	57.583820
25- 66	28807.683	-50233.722	2.917	-2.218	3.665	322-45-05	270-41-23	-24.130	-70.393426
25- 39	28810.600	-50235.940	3.233	-2.373	4.010	323-43-18	180-58-13	-28.721	-92.854318
25- 40	28813.833	-50238.313	3.075	-2.147	3.750	325-04-21	181-21-03	-33.241	-102.200310
25- 67	28816.908	-50240.460	12.259	17.694	21.526	55-17-04	270-12-43	-17.694	-216.908196
合計					65.686		1440-00-00		-476.726372
								1 / 2 面積	238.363186 238.363186

面積計算書

地番； 25-11

PAGE 24

測点	X	Y	D X	D Y	距離	方向角	夾角	倍横距	倍面積
25- 88	28835.547	-50251.488	10.415	20.483	22.978	63-02-54	270-07-08	20.483	213.330445
25- 89	28845.962	-50231.005	-16.259	9.013	18.590	150-59-52	267-56-58	49.979	-812.608561
25- 75	28829.703	-50221.992	-12.795	-18.468	22.468	235-17-03	264-17-11	40.524	-518.504580
25- 67	28816.908	-50240.460	0.200	-0.140	0.244	325-04-21	269-47-18	21.916	4.383200
25- 41	28817.108	-50240.600	3.354	-2.215	4.019	326-33-32	181-29-11	19.561	65.607594
25- 42	28820.462	-50242.815	3.387	-2.122	3.997	327-55-56	181-22-24	15.224	51.563688
25- 43	28823.849	-50244.937	3.437	-2.050	4.002	329-11-10	181-15-14	11.052	37.985724
25- 44	28827.286	-50246.987	3.481	-1.963	3.996	330-34-50	181-23-40	7.039	24.502759
25- 45	28830.767	-50248.950	3.528	-1.898	4.006	331-43-14	181-08-24	3.178	11.211984
25- 46	28834.295	-50250.848	1.252	-0.640	1.407	332-55-46	181-12-32	0.640	0.801280
合計					85.707		2160-00-00	1 / 2 面積	-921.726467 460.8632335 460.8632335

面積計算書

地番； 25-12

PAGE 25

測点	X	Y	D X	D Y	距離	方向角	夾角	倍横距	倍面積
25- 69	28855.267	-50260.208	7.963	20.418	21.916	68-41-36	269-24-25	20.418	162.588534
25- 71	28863.230	-50239.790	-10.306	4.960	11.437	154-17-59	265-36-23	45.796	-471.973576
25- 73	28852.924	-50234.830	-3.463	1.885	3.943	151-26-22	177-08-23	52.641	-182.295783
25- 76	28849.461	-50232.945	-3.499	1.940	4.001	150-59-52	179-33-30	56.466	-197.574534
25- 89	28845.962	-50231.005	-10.415	-20.483	22.978	243-02-54	272-03-02	37.923	-394.968045
25- 88	28835.547	-50251.488	2.313	-1.182	2.597	332-55-46	269-52-52	16.258	37.604754
25- 47	28837.860	-50252.670	3.598	-1.752	4.002	334-02-13	181-06-27	13.324	47.939752
25- 48	28841.458	-50254.422	3.624	-1.646	3.980	335-34-22	181-32-09	9.926	35.971824
25- 49	28845.082	-50256.068	3.673	-1.585	4.000	336-39-31	181-05-09	6.695	24.590735
25- 50	28848.755	-50257.653	3.726	-1.502	4.017	338-02-42	181-23-11	3.608	13.443408
25- 51	28852.481	-50259.155	2.786	-1.053	2.978	339-17-11	181-14-29	1.053	2.933658
合計					85.849		2340-00-00	1 / 2 面積	-921.739273 460.8696365 460.8696365

面積計算書

地番； 25-13

PAGE 26

測点	X	Y	D X	D Y	距離	方向角	夾角	倍横距	倍面積
25- 86	28872.393	-50265.571	4.868	20.217	20.794	76-27-46	270-47-33	20.217	98.416356
25- 87	28877.261	-50245.354	-4.938	1.188	5.079	166-28-18	270-00-32	41.622	-205.529436
25- 70	28872.323	-50244.166	-9.093	4.376	10.091	154-17-59	167-49-41	47.186	-429.062298
25- 71	28863.230	-50239.790	-7.963	-20.418	21.916	248-41-36	274-23-37	31.144	-247.999672
25- 69	28855.267	-50260.208	0.956	-0.362	1.023	339-17-11	270-35-35	10.364	9.907984
25- 52	28856.223	-50260.570	3.756	-1.319	3.981	340-39-01	181-21-50	8.683	32.613348
25- 53	28859.979	-50261.889	3.834	-1.235	4.028	342-08-43	181-29-42	6.129	23.498586
25- 54	28863.813	-50263.124	3.823	-1.103	3.979	343-54-23	181-45-40	3.791	14.492993
25- 55	28867.636	-50264.227	3.857	-1.114	4.015	343-53-24	179-59-01	1.574	6.070918
25- 56	28871.493	-50265.341	0.900	-0.230	0.929	345-40-13	181-46-49	0.230	0.207000
合計					75.835		2160-00-00	1/2 面積	-697.384221 348.6921105 348.6921105

面積計算書

地番； 25-14

測点	X	Y	D X	D Y	距離	方向角	夾角	倍橫距	倍面積
25- 25	28827.558	-50194.640	-2.873	2.248	3.648	141-57-30	179-03-13	2.248	-6.458504
25- 26	28824.685	-50192.392	-2.806	2.310	3.635	140-32-15	178-34-45	6.806	-19.097636
25- 27	28821.879	-50190.082	-2.779	2.384	3.661	139-22-30	178-50-15	11.500	-31.958500
25- 28	28819.100	-50187.698	-1.183	1.051	1.583	138-21-40	178-59-10	14.935	-17.668105
25- 95	28817.917	-50186.647	-12.477	-14.572	19.184	229-25-51	271-04-11	1.414	-17.642478
25- 96	28805.440	-50201.219	12.403	-10.619	16.327	319-25-52	270-00-01	-23.777	-294.906131
25- 98	28817.843	-50211.838	11.957	15.502	19.578	52-21-24	272-55-32	-18.894	-225.915558
25- 97	28829.800	-50196.336	-2.242	1.696	2.811	142-54-17	270-32-53	-1.696	3.802432
合計					70.427		1800-00-00	1/2 面積	-609.844480 304.922240 304.922240

面積計算書

地番； 25-15

測点	X	Y	D X	D Y	距離	方向角	夾角	倍横距	倍面積
25- 29	28816.378	-50185.278	-2.679	2.472	3.645	137-18-05	178-56-25	2.472	-6.622488
25- 30	28813.699	-50182.806	-9.063	8.539	12.452	136-42-15	179-24-10	13.483	-122.196429
25- 31	28804.636	-50174.267	-13.688	-14.544	19.973	226-44-21	270-02-06	7.478	-102.358864
25- 62	28790.948	-50188.811	14.492	-12.408	19.078	319-25-52	272-41-31	-19.474	-282.217208
25- 96	28805.440	-50201.219	12.477	14.572	19.184	49-25-51	269-59-59	-17.310	-215.976870
25- 95	28817.917	-50186.647	-1.539	1.369	2.060	138-21-40	268-55-49	-1.369	2.106891
合計					76.392		1440-00-00		-727.264968
								1 / 2 面積	363.632484 363.632484

面積計算書

地番； 25-16

測点	X	Y	D X	D Y	距離	方向角	夾角	倍橫距	倍面積
25- 80	28798.891	-50195.612	-7.943	6.801	10.457	139-25-55	271-03-49	6.801	-54.020343
25- 62	28790.948	-50188.811	7.816	-6.944	10.455	318-22-51	358-56-56	6.658	52.038928
25- 94	28798.764	-50195.755	0.127	0.143	0.192	48-22-06	269-59-15	-0.143	-0.018161
合計					21.104		900-00-00		-1.999576
								1 / 2 面積	0.999788 0.999788

面積計算書

地番； 25-17

測点	X	Y	D X	D Y	距離	方向角	夾角	倍横距	倍面積
25- 79	28806. 633	-50202. 240	-7. 742	6. 628	10. 191	139-25-51	269-35-22	6. 628	-51. 313976
25- 80	28798. 891	-50195. 612	-0. 127	-0. 143	0. 192	228-22-06	268-56-15	13. 113	-1. 665351
25- 94	28798. 764	-50195. 755	7. 624	-6. 774	10. 199	318-22-51	270-00-45	6. 196	47. 238304
25- 93	28806. 388	-50202. 529	0. 245	0. 289	0. 379	49-50-29	271-27-38	-0. 289	-0. 070805
合計					20. 961		1080-00-00	1 / 2 面積	-5. 811828 2. 905914 2. 905914

面積計算書

地番； 25-18

測点	X	Y	D X	D Y	距離	方向角	夾角	倍横距	倍面積
25- 78	28814.223	-50208.739	-7.590	6.499	9.993	139-25-51	267-59-57	6.499	-49.327410
25- 79	28806.633	-50202.240	-0.245	-0.289	0.379	229-50-29	270-24-38	12.709	-3.113705
25- 93	28806.388	-50202.529	7.485	-6.650	10.012	318-22-51	268-32-22	5.770	43.188450
25- 92	28813.873	-50209.179	0.350	0.440	0.562	51-25-54	273-03-03	-0.440	-0.154000
合計					20.946		1080-00-00	1 / 2 面積	-9.406665 4.7033325 4.7033325

面積計算書

地番； 25-19

測点	X	Y	D X	D Y	距離	方向角	夾角	倍横距	倍面積
25- 77	28821.981	-50215.380	-7.758	6.641	10.212	139-25-51	267-22-09	6.641	-51.520878
25- 78	28814.223	-50208.739	-0.350	-0.440	0.562	231-25-54	272-00-03	12.842	-4.494700
25- 92	28813.873	-50209.179	7.646	-6.793	10.229	318-22-51	266-56-57	5.609	42.886414
25- 91	28821.519	-50215.972	0.462	0.592	0.750	52-03-42	273-40-51	-0.592	-0.273504
合計					21.753		1080-00-00	1 / 2 面積	-13.402668 6.701334 6.701334

面積計算書

地番； 25-20

測点	X	Y	D X	D Y	距離	方向角	夾角	倍横距	倍面積
25- 75	28829.703	-50221.992	-7.722	6.612	10.166	139-25-51	264-09-26	6.612	-51.057864
25- 77	28821.981	-50215.380	-0.462	-0.592	0.750	232-03-42	272-37-51	12.632	-5.835984
25- 91	28821.519	-50215.972	7.647	-6.794	10.229	318-22-51	266-19-09	5.246	40.116162
25- 90	28829.166	-50222.766	0.537	0.774	0.942	55-16-25	276-53-34	-0.774	-0.415638
合計					22.087		1080-00-00		-17.193324
								1/2 面積	8.596662 8.596662