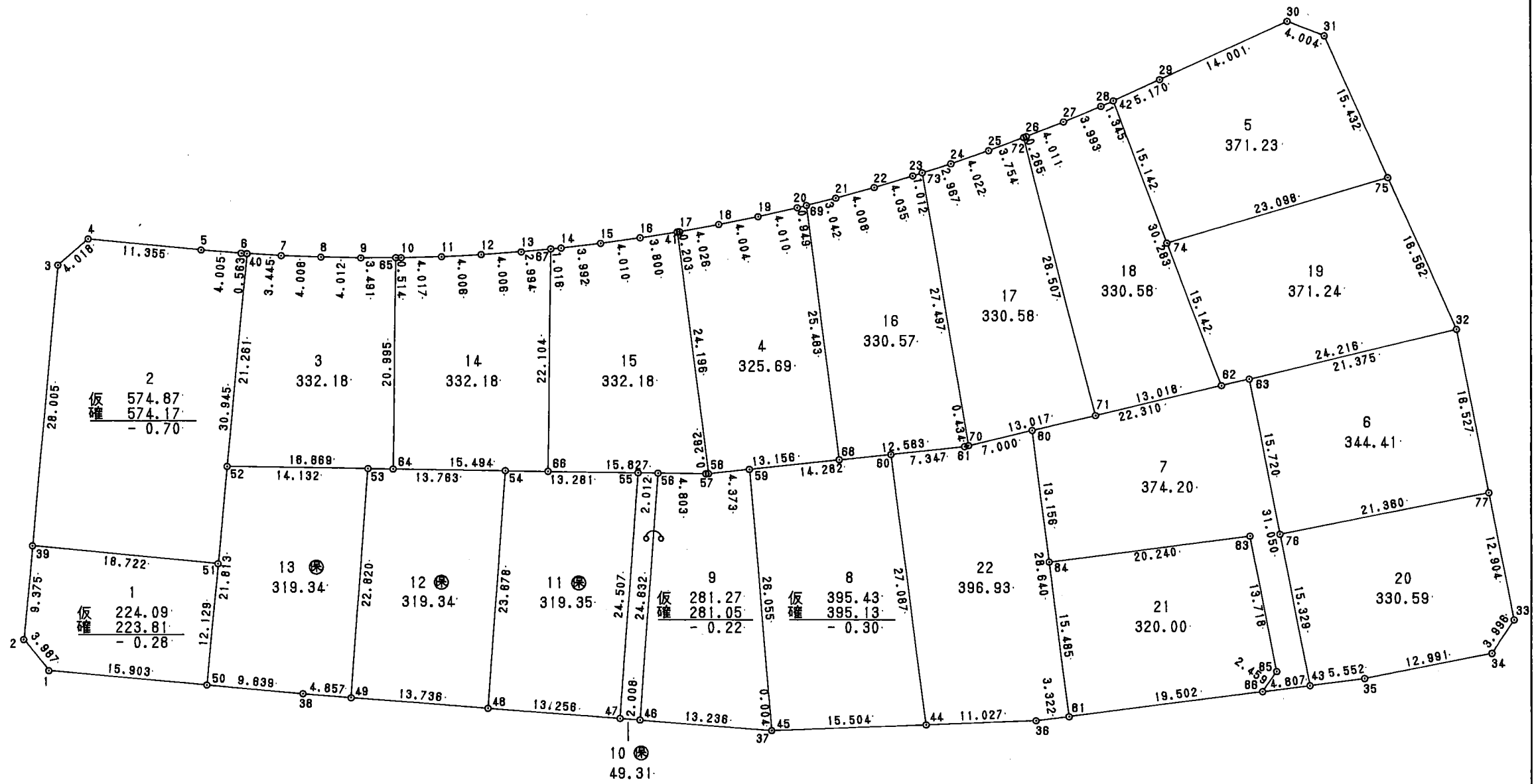
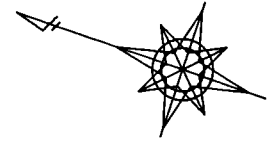


# 換地圖

# 26街區



## 面積計算書

地番； 26- 1

PAGE 27

測点	X	Y	D X	D Y	距離	方向角	夾角	倍横距	倍面積
26- 1	28874.658	-50316.643	3.398	2.085	3.987	31-31-59	225-17-07	2.085	7.084830
26- 2	28878.056	-50314.558	2.188	9.116	9.375	76-30-06	224-58-07	13.286	29.069768
26- 39	28880.244	-50305.442	-18.204	4.374	18.722	166-29-17	269-59-11	26.776	-487.430304
26- 51	28862.040	-50301.068	-2.829	-11.794	12.129	256-30-38	270-01-21	19.356	-54.758124
26- 50	28859.211	-50312.862	15.447	-3.781	15.903	346-14-52	269-44-14	3.781	58.405107
合計					60.116		1260-00-00	1 / 2 面積	-447.628723 223.8143615 223.8143615

## 面積計算書

地番； 26- 2

PAGE 28

測点	X	Y	D X	D Y	距離	方向角	夾角	倍横距	倍面積
26- 39	28880.244	-50305.442	6.537	27.231	28.005	76-30-06	270-00-49	27.231	178.009047
26- 3	28886.781	-50278.211	-2.057	3.451	4.018	120-47-51	224-17-45	57.913	-119.127041
26- 4	28884.724	-50274.760	-11.045	2.636	11.355	166-34-37	225-46-46	64.000	-706.880000
26- 5	28873.679	-50272.124	-3.879	0.997	4.005	165-35-08	179-00-31	67.633	-262.348407
26- 6	28869.800	-50271.127	-0.542	0.151	0.563	164-29-12	178-54-04	68.781	-37.279302
26- 40	28869.258	-50270.976	-7.218	-30.092	30.945	256-30-44	272-01-32	38.840	-280.347120
26- 51	28862.040	-50301.068	18.204	-4.374	18.722	346-29-17	269-58-33	4.374	79.624296
合計					97.613		1620-00-00	1 / 2 面積	-1148.348527 574.1742635 574.1742635

## 面積計算書

地番； 26- 3

PAGE 29

測点	X	Y	D X	D Y	距離	方向角	夾角	倍横距	倍面積
26- 52	28864.299	-50291.651	4.959	20.675	21.261	76-30-45	274-36-10	20.675	102.527325
26- 40	28869.258	-50270.976	-3.320	0.921	3.445	164-29-12	267-58-27	42.271	-140.339720
26- 7	28865.938	-50270.055	-3.834	1.160	4.006	163-09-59	178-40-47	44.352	-170.045568
26- 8	28862.104	-50268.895	-3.819	1.231	4.012	162-08-02	178-58-03	46.743	-178.511517
26- 9	28858.285	-50267.664	-3.299	1.142	3.491	160-54-33	178-46-31	49.116	-162.033684
26- 65	28854.986	-50266.522	-6.533	-19.953	20.995	251-52-21	270-57-48	30.305	-197.982565
26- 64	28848.453	-50286.475	15.846	-5.176	16.669	341-54-35	270-02-14	5.176	82.018896
合計					73.879		1620-00-00	1 / 2 面積	-664.366833 332.1834165 332.1834165

## 面積計算書

地番； 26- 4

PAGE 30

測点	X	Y	D X	D Y	距離	方向角	夾角	倍横距	倍面積
26- 58	28818.444	-50276.639	10.693	21.705	24.196	63-46-21	268-42-38	21.705	232.091565
26- 41	28829.137	-50254.934	-0.180	0.095	0.203	152-10-48	268-24-27	43.505	-7.830900
26- 17	28828.957	-50254.839	-3.515	1.963	4.026	150-49-06	178-38-18	45.563	-160.153945
26- 18	28825.442	-50252.876	-3.455	2.023	4.004	149-38-59	178-49-53	49.549	-171.191795
26- 19	28821.987	-50250.853	-3.413	2.105	4.010	148-20-07	178-41-08	53.677	-183.199601
26- 20	28818.574	-50248.748	-0.797	0.515	0.949	147-06-45	178-46-38	56.297	-44.868709
26- 69	28817.777	-50248.233	-11.263	-22.858	25.483	243-46-13	276-39-28	33.954	-382.423902
26- 68	28806.514	-50271.091	11.930	-5.548	13.156	335-03-43	271-17-30	5.548	66.187640
合計					76.027		1800-00-00	1 / 2 面積	-651.389647 325.6948235 325.6948235

## 面積計算書

地番； 26- 5

PAGE 31

測点	X	Y	D X	D Y	距離	方向角	夾角	倍横距	倍面積
26- 42	28792.150	-50228.393	-3.766	3.542	5.170	136-45-15	266-37-29	3.542	-13.339172
26- 29	28788.384	-50224.851	-10.187	9.605	14.001	136-41-04	179-55-49	16.689	-170.010843
26- 30	28778.197	-50215.246	-4.001	-0.142	4.004	182-01-57	225-20-53	26.152	-104.634152
26- 31	28774.196	-50215.388	-10.575	-11.238	15.432	226-44-29	224-42-32	14.772	-156.213900
26- 75	28763.621	-50226.626	18.822	-13.388	23.098	324-34-38	277-50-09	-9.854	-185.471988
26- 74	28782.443	-50240.014	9.707	11.621	15.142	50-07-46	265-33-08	-11.621	-112.805047
合計					76.847		1440-00-00	1 / 2 面積	-742.475102 371.237551 371.237551

## 面積計算書

地番； 26- 6

PAGE 32

測点	X	Y	D X	D Y	距離	方向角	夾角	倍横距	倍面積
26- 63	28770.335	-50250.116	-18.064	11.428	21.375	147-40-52	267-50-17	11.428	-206.435392
26- 32	28752.271	-50238.688	-8.303	-14.290	16.527	239-50-35	272-09-43	8.566	-71.123498
26- 77	28743.968	-50252.978	18.470	-10.731	21.360	329-50-37	270-00-02	-16.455	-303.923850
26- 76	28762.438	-50263.709	7.897	13.593	15.720	59-50-35	269-59-58	-13.593	-107.343921
合計					74.982		1080-00-00	1 / 2 面積	-688.826661 344.4133305 344.4133305

## 面積計算書

地番； 26- 7

測点	X	Y	D X	D Y	距離	方向角	夾角	倍横距	倍面積
26- 80	28789.189	-50262.044	-18.854	11.928	22.310	147-40-52	263-54-49	11.928	-224.890512
26- 63	28770.335	-50250.116	-15.598	-26.847	31.050	239-50-35	272-09-43	-2.991	46.653618
26- 43	28754.737	-50276.963	4.309	-2.130	4.807	333-41-57	273-51-22	-31.968	-137.750112
26- 86	28759.046	-50279.093	-0.709	2.354	2.459	106-44-55	313-02-58	-31.744	22.506496
26- 85	28758.337	-50276.739	6.892	11.862	13.718	59-50-34	133-05-39	-17.528	-120.802976
26- 83	28765.229	-50264.877	18.145	-8.967	20.240	333-42-03	93-51-29	-14.633	-265.515785
26- 84	28783.374	-50273.844	5.815	11.800	13.156	63-46-03	270-04-00	-11.800	-68.617000
合計					107.740		1620-00-00		-748.416271
								1 / 2 面積	374.2081355 374.2081355



## 面積計算書

地番； 26- 8

PAGE 34

測点	X	Y	D X	D Y	距離	方向角	夾角	倍横距	倍面積
26- 59	28814. 716	-50274. 905	-12. 950	6. 021	14. 282	155-03-40	268-44-05	6. 021	-77. 971950
26- 60	28801. 766	-50268. 884	-11. 973	-24. 296	27. 087	243-45-57	268-42-17	-12. 254	146. 717142
26- 44	28789. 793	-50293. 180	14. 461	-5. 588	15. 504	338-52-30	275-06-33	-42. 138	-609. 357618
26- 45	28804. 254	-50298. 768	10. 462	23. 863	26. 055	66-19-35	267-27-05	-23. 863	-249. 654706
合計					82. 928		1080-00-00	1 / 2 面積	-790. 267132 395. 133566 395. 133566

面積計算書

地番； 26- 9

測点	X	Y	D X	D Y	距離	方向角	夾角	倍横距	倍面積
26- 56	28823. 247	-50278. 240	-4. 566	1. 491	4. 803	161-54-44	266-25-49	1. 491	-6. 807906
26- 57	28818. 681	-50276. 749	-3. 965	1. 844	4. 373	155-03-50	173-09-06	4. 826	-19. 135090
26- 59	28814. 716	-50274. 905	-10. 462	-23. 863	26. 055	246-19-35	271-15-45	-17. 193	179. 873166
26- 45	28804. 254	-50298. 768	0. 004	-0. 001	0. 004	338-52-30	272-32-55	-41. 057	-0. 164228
26- 37	28804. 258	-50298. 769	12. 814	-3. 317	13. 236	345-29-11	186-36-41	-44. 375	-568. 621250
26- 46	28817. 072	-50302. 086	6. 175	23. 846	24. 632	75-28-55	269-59-44	-23. 846	-147. 249050
合計					73. 103		1440-00-00	1 / 2 面積	-562. 104358 281. 052179 281. 052179

## 面積計算書

地番； 保留地26-10

PAGE 36

測点	X	Y	D X	D Y	距離	方向角	夾角	倍横距	倍面積
26- 55	28825.159	-50278.865	-1.912	0.625	2.012	161-53-54	266-25-00	0.625	-1.195000
26- 56	28823.247	-50278.240	-6.175	-23.846	24.632	255-28-55	273-35-01	-22.596	139.530300
26- 46	28817.072	-50302.086	1.943	-0.503	2.008	345-29-11	270-00-16	-46.945	-91.214135
26- 47	28819.015	-50302.589	6.144	23.724	24.507	75-28-54	269-59-43	-23.724	-145.760256
合計					53.159		1080-00-00	1 / 2 面積	-98.639091 49.3195455 49.3195455

面積計算書

地番； 保留地26-11

測点	X	Y	D X	D Y	距離	方向角	夾角	倍横距	倍面積
26- 54	28837.783	-50282.989	-12.624	4.124	13.281	161-54-32	266-25-28	4.124	-52.061376
26- 55	28825.159	-50278.865	-6.144	-23.724	24.507	255-28-54	273-34-22	-15.476	95.084544
26- 47	28819.015	-50302.589	12.833	-3.322	13.256	345-29-11	270-00-17	-42.522	-545.684826
26- 48	28831.848	-50305.911	5.935	22.922	23.678	75-29-04	269-59-53	-22.922	-136.042070
合計					74.722		1080-00-00		-638.703728
								1/2 面積	319.351864 319.351864

面積計算書

地番； 保留地26-12

測点	X	Y	D X	D Y	距離	方向角	夾角	倍横距	倍面積
26- 53	28850.865	-50287.262	-13.082	4.273	13.763	161-54-41	266-25-31	4.273	-55.899386
26- 54	28837.783	-50282.989	-5.935	-22.922	23.678	255-29-04	273-34-23	-14.376	85.321560
26- 48	28831.848	-50305.911	13.298	-3.443	13.736	345-29-11	270-00-07	-40.741	-541.773818
26- 49	28845.146	-50309.354	5.719	22.092	22.820	75-29-10	269-59-59	-22.092	-126.344148
合計					73.997		1080-00-00	1 / 2 面積	-638.695792 319.347896 319.347896

## 面積計算書

地番； 保留地26-13

PAGE 39

測点	X	Y	D X	D Y	距離	方向角	夾角	倍横距	倍面積
26- 52	28864.299	-50291.651	-13.434	4.389	14.132	161-54-35	265-23-55	4.389	-58.961826
26- 53	28850.865	-50287.262	-5.719	-22.092	22.820	255-29-10	273-34-35	-13.314	76.142766
26- 49	28845.146	-50309.354	4.702	-1.217	4.857	345-29-11	270-00-01	-36.623	-172.201346
26- 38	28849.848	-50310.571	9.363	-2.291	9.639	346-14-52	180-45-41	-40.131	-375.746553
26- 50	28859.211	-50312.862	5.088	21.211	21.813	76-30-40	270-15-48	-21.211	-107.921568
合計					73.261		1260-00-00	1 / 2 面積	-638.688527 319.3442635 319.3442635

## 面積計算書

地番； 26-14

PAGE 40

測点	X	Y	D X	D Y	距離	方向角	夾角	倍横距	倍面積
26- 64	28848.453	-50286.475	6.533	19.953	20.995	71-52-21	269-57-42	19.953	130.352949
26- 65	28854.986	-50266.522	-0.486	0.168	0.514	160-54-33	269-02-12	40.074	-19.475964
26- 10	28854.500	-50266.354	-3.763	1.407	4.017	159-29-57	178-35-24	41.649	-156.725187
26- 11	28850.737	-50264.947	-3.719	1.490	4.006	158-10-00	178-40-03	44.546	-165.666574
26- 12	28847.018	-50263.457	-3.685	1.570	4.006	156-55-25	178-45-25	47.606	-175.428110
26- 13	28843.333	-50261.887	-2.730	1.230	2.994	155-45-17	178-49-52	50.406	-137.608380
26- 67	28840.603	-50260.657	-6.878	-21.007	22.104	251-52-21	276-07-04	30.629	-210.666262
26- 66	28833.725	-50281.664	14.728	-4.811	15.494	341-54-39	270-02-18	4.811	70.856408
合計					74.130		1800-00-00		-664.361120
								1 / 2 面積	332.180560 332.180560

## 面積計算書

地番； 26-15

PAGE 41

測点	X	Y	D X	D Y	距離	方向角	夾角	倍横距	倍面積
26- 66	28833.725	-50281.664	6.878	21.007	22.104	71-52-21	269-57-50	21.007	144.486146
26- 67	28840.603	-50260.657	-0.927	0.417	1.016	155-45-17	263-52-56	42.431	-39.333537
26- 14	28839.676	-50260.240	-3.602	1.721	3.992	154-27-43	178-42-26	44.569	-160.537538
26- 15	28836.074	-50258.519	-3.577	1.812	4.010	153-08-05	178-40-22	48.102	-172.060854
26- 16	28832.497	-50256.707	-3.360	1.773	3.800	152-10-48	179-02-43	51.687	-173.668320
26- 41	28829.137	-50254.934	-10.693	-21.705	24.196	243-46-21	271-35-33	31.755	-339.556215
26- 58	28818.444	-50276.639	0.237	-0.110	0.262	335-03-42	271-17-21	9.940	2.355780
26- 57	28818.681	-50276.749	15.044	-4.915	15.827	341-54-31	186-50-49	4.915	73.941260
合計					75.207		1800-00-00		-664.373278
								1 / 2 面積	332.186639 332.186639



## 面積計算書

地番； 26-16

PAGE 42

測点	X	Y	D X	D Y	距離	方向角	夾角	倍横距	倍面積
26- 69	28817.777	-50248.233	-2.556	1.651	3.042	147-08-45	263-22-32	1.651	-4.219956
26- 21	28815.221	-50246.582	-3.311	2.258	4.008	145-42-26	178-33-41	5.560	-18.409160
26- 22	28811.910	-50244.324	-3.279	2.351	4.035	144-21-36	178-39-10	10.169	-33.344151
26- 23	28808.631	-50241.973	-0.811	0.605	1.012	143-17-59	178-56-23	13.125	-10.644375
26- 73	28807.820	-50241.368	-13.083	-24.186	27.497	241-35-26	278-17-27	-10.456	136.795848
26- 70	28794.737	-50265.554	0.367	-0.232	0.434	327-42-39	266-07-13	-34.874	-12.798758
26- 61	28795.104	-50265.786	11.410	-5.305	12.583	335-03-41	187-21-02	-40.411	-461.089510
26- 68	28806.514	-50271.091	11.263	22.858	25.483	63-46-13	268-42-32	-22.858	-257.449654
合計					78.094		1800-00-00	1 / 2 面積	-661.159716 330.579858 330.579858

面積計算書

地番； 26-17

測点	X	Y	D X	D Y	距離	方向角	夾角	倍横距	倍面積
26- 73	28807.820	-50241.368	-2.380	1.772	2.967	143-19-24	261-43-58	1.772	-4.217360
26- 24	28805.440	-50239.596	-3.170	2.475	4.022	142-01-08	178-41-44	6.019	-19.080230
26- 25	28802.270	-50237.121	-2.910	2.371	3.754	140-49-33	178-48-25	10.865	-31.617150
26- 72	28799.360	-50234.750	-15.624	-23.844	28.507	236-46-00	275-56-27	-10.608	165.739392
26- 71	28783.736	-50258.594	11.001	-6.960	13.017	327-40-51	270-54-51	-41.412	-455.573412
26- 70	28794.737	-50265.554	13.083	24.186	27.497	61-35-26	273-54-35	-24.186	-316.425438
合計					79.764		1440-00-00	1 / 2 面積	-661.174198 330.587099 330.587099

## 面積計算書

地番； 26-18

PAGE 44

測点	X	Y	D X	D Y	距離	方向角	夾角	倍横距	倍面積
26- 72	28799.360	-50234.750	-0.206	0.168	0.265	140-49-33	264-03-33	0.168	-0.034608
26- 26	28799.154	-50234.582	-3.047	2.608	4.011	139-26-20	178-36-47	2.944	-8.970368
26- 27	28796.107	-50231.974	-2.978	2.660	3.993	138-13-42	178-47-22	8.212	-24.455336
26- 28	28793.129	-50229.314	-0.979	0.921	1.345	136-45-15	178-31-33	11.793	-11.545347
26- 42	28792.150	-50228.393	-19.414	-23.242	30.283	230-07-39	273-22-24	-10.528	204.390592
26- 62	28772.736	-50251.635	11.000	-6.959	13.018	327-40-49	277-33-10	-40.729	-448.019000
26- 71	28783.736	-50258.594	15.624	23.844	28.507	56-46-00	269-05-11	-23.844	-372.538656
合計					81.422		1620-00-00	1 / 2 面積	-661.172723 330.5863615 330.5863615

面積計算書

地番； 26-19

測点	X	Y	D X	D Y	距離	方向角	夾角	倍横距	倍面積
26- 62	28772.736	-50251.635	9.707	11.621	15.142	50-07-32	262-26-40	11.621	112.805047
26- 74	28782.443	-50240.014	-18.822	13.388	23.098	144-34-38	274-27-06	36.630	-689.449860
26- 75	28763.621	-50226.626	-11.350	-12.062	16.562	226-44-29	262-09-51	37.956	-430.800600
26- 32	28752.271	-50238.688	20.465	-12.947	24.216	327-40-52	280-56-23	12.947	264.960355
合計					79.018		1080-00-00		-742.485058
								1 / 2 面積	371.242529 371.242529

## 面積計算書

地番； 26-20

PAGE 46

測点	X	Y	D X	D Y	距離	方向角	夾角	倍横距	倍面積
26- 76	28762.438	-50263.709	-18.470	10.731	21.360	149-50-37	270-00-02	10.731	-198.201570
26- 77	28743.968	-50252.978	-6.482	-11.157	12.904	239-50-35	269-59-58	10.305	-66.797010
26- 33	28737.486	-50264.135	1.029	-3.861	3.996	284-55-23	225-04-48	-4.713	-4.849677
26- 34	28738.515	-50267.996	11.244	-6.507	12.991	329-56-30	225-01-07	-15.081	-169.570764
26- 35	28749.759	-50274.503	4.978	-2.460	5.552	333-41-57	183-45-27	-24.048	-119.710944
26- 43	28754.737	-50276.963	7.701	13.254	15.329	59-50-35	266-08-38	-13.254	-102.069054
合計					72.132		1440-00-00	1 / 2 面積	-661.199019 330.5995095 330.5995095

## 面積計算書

地番； 26-21

測点	X	Y	D X	D Y	距離	方向角	夾角	倍横距	倍面積
26- 84	28783.374	-50273.844	-18.145	8.967	20.240	153-42-03	269-56-10	8.967	-162.706215
26- 83	28765.229	-50264.877	-6.892	-11.862	13.718	239-50-34	266-08-31	6.072	-41.848224
26- 85	28758.337	-50276.739	0.709	-2.354	2.459	286-44-55	226-54-21	-8.144	-5.774096
26- 86	28759.046	-50279.093	17.483	-8.641	19.502	333-41-57	226-57-02	-19.139	-334.607137
26- 81	28776.529	-50287.734	6.845	13.890	15.485	63-45-53	270-03-56	-13.890	-95.077050
合計					71.404		1260-00-00	1/2 面積	-640.012722 320.006361 320.006361

## 面積計算書

地番； 26-22

PAGE 48

測点	X	Y	D X	D Y	距離	方向角	夾角	倍横距	倍面積
26- 60	28801.766	-50268.884	-6.662	3.098	7.347	155-03-42	271-17-45	3.098	-20.638876
26- 61	28795.104	-50265.786	-5.915	3.742	7.000	147-40-52	172-37-10	9.938	-58.783270
26- 80	28789.189	-50262.044	-12.660	-25.690	28.640	243-45-58	276-05-06	-12.010	152.046600
26- 81	28776.529	-50287.734	2.978	-1.472	3.322	333-41-57	269-55-59	-39.172	-116.654216
26- 36	28779.507	-50289.206	10.286	-3.974	11.027	338-52-30	185-10-33	-44.618	-458.940748
26- 44	28789.793	-50293.180	11.973	24.296	27.087	63-45-57	264-53-27	-24.296	-290.896008
合計					84.423		1440-00-00		-793.866518
								1/2 面積	396.933259 396.933259