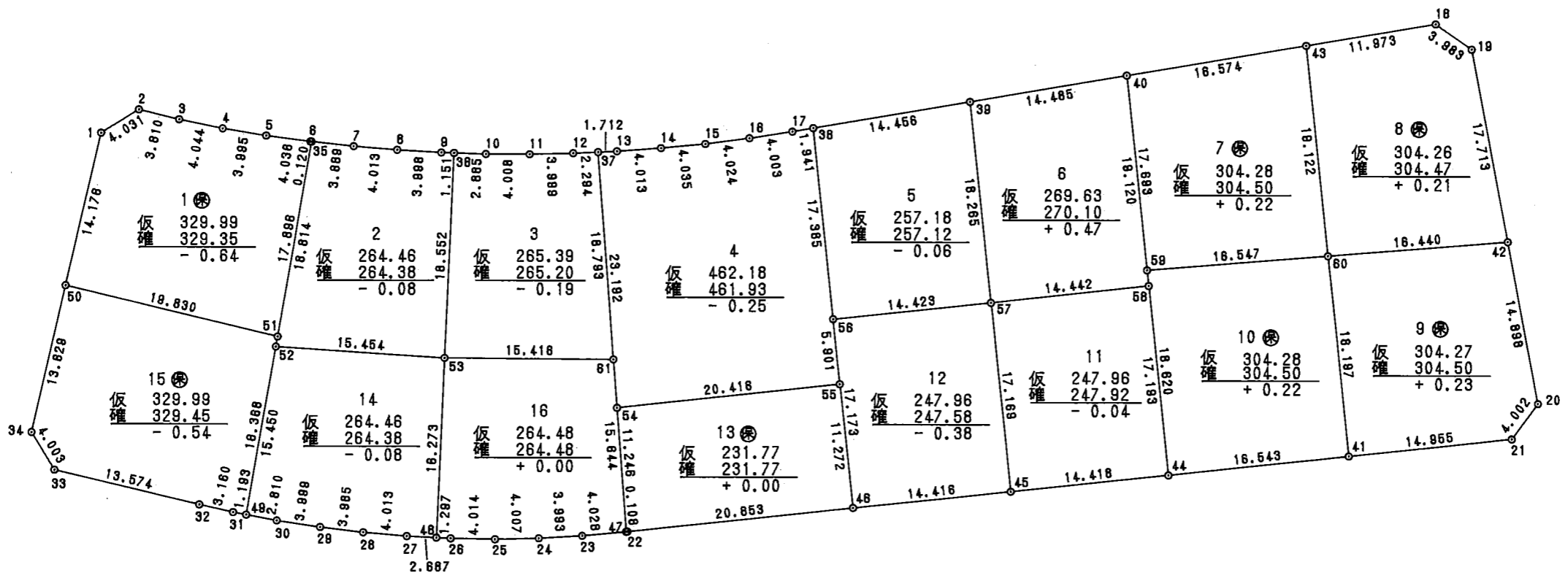
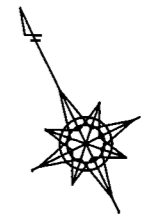


換地圖

29街區



面積計算書

地番； 29- 1

測点	X	Y	D X	D Y	距離	方向角	夾角	倍横距	倍面積
29- 1	28692.548	-50137.155	0.396	4.011	4.031	84-21-42	225-01-28	4.011	1.588356
29- 2	28692.944	-50133.144	-2.438	2.928	3.810	129-46-57	225-25-15	10.950	-26.696100
29- 3	28690.506	-50130.216	-2.469	3.203	4.044	127-37-35	177-50-38	17.081	-42.172989
29- 4	28688.037	-50127.013	-2.321	3.251	3.995	125-31-28	177-53-53	23.535	-54.624735
29- 5	28685.716	-50123.762	-2.239	3.358	4.036	123-41-38	178-10-10	30.144	-67.492416
29- 6	28683.477	-50120.404	-0.064	0.101	0.120	122-15-47	178-34-09	33.603	-2.150592
29- 35	28683.413	-50120.303	-14.457	-10.548	17.896	216-07-04	273-51-17	23.156	-334.766292
29- 51	28668.956	-50130.851	12.628	-15.290	19.830	309-33-14	273-26-10	-2.682	-33.868296
29- 50	28681.584	-50146.141	10.964	8.986	14.176	39-20-14	269-47-00	-8.986	-98.522504
合計					71.938		1980-00-00		-658.705568
								1 / 2	329.352784
								面積	329.352784

面積計算書

地番； 29- 2

PAGE 77

測点	X	Y	D X	D Y	距離	方向角	夾角	倍横距	倍面積
29- 35	28683.413	-50120.303	-2.076	3.289	3.889	122-15-47	266-08-43	3.289	-6.827964
29- 7	28681.337	-50117.014	-2.064	3.441	4.013	120-57-23	178-41-36	10.019	-20.679216
29- 8	28679.273	-50113.573	-1.967	3.481	3.998	119-28-10	178-30-47	16.941	-33.322947
29- 9	28677.306	-50110.092	-0.540	1.017	1.151	117-58-05	178-29-55	21.439	-11.577060
29- 36	28676.766	-50109.075	-16.264	-8.925	18.552	208-45-24	270-47-19	13.531	-220.068184
29- 53	28660.502	-50118.000	7.713	-13.392	15.454	299-56-11	271-10-47	-8.786	-67.766418
29- 52	28668.215	-50131.392	15.198	11.089	18.814	36-07-04	276-10-53	-11.089	-168.530622
合計					65.871		1620-00-00	1 / 2 面積	-528.772411 264.3862055 264.3862055

面積計算書

地番； 29- 3

測点	X	Y	D X	D Y	距離	方向角	夾角	倍横距	倍面積
29- 36	28676.766	-50109.075	-1.353	2.548	2.885	117-58-05	269-12-41	2.548	-3.447444
29- 10	28675.413	-50106.527	-1.776	3.593	4.008	116-18-11	178-20-06	8.689	-15.431664
29- 11	28673.637	-50102.934	-1.681	3.628	3.999	114-51-37	178-33-26	15.910	-26.744710
29- 12	28671.956	-50099.306	-0.917	2.103	2.294	113-34-13	178-42-36	21.641	-19.844797
29- 37	28671.039	-50097.203	-17.436	-7.012	18.793	201-54-23	268-20-10	16.732	-291.739152
29- 61	28653.603	-50104.215	6.899	-13.785	15.416	296-35-21	274-40-58	-4.065	-28.044435
29- 53	28660.502	-50118.000	16.264	8.925	18.552	28-45-24	272-10-03	-8.925	-145.156200
合計					65.947		1620-00-00	1 / 2 面積	-530.408402 265.204201 265.204201

面積計算書

地番； 29- 4

PAGE 79

測点	X	Y	DX	DY	距離	方向角	夾角	倍横距	倍面積
29- 37	28671.039	-50097.203	-0.685	1.569	1.712	113-34-13	271-39-49	1.569	-1.074765
29- 13	28670.354	-50095.634	-1.508	3.719	4.013	112-04-19	178-30-06	6.857	-10.340356
29- 14	28668.846	-50091.915	-1.425	3.775	4.035	110-40-50	178-36-31	14.351	-20.450175
29- 15	28667.421	-50088.140	-1.299	3.809	4.024	108-49-52	178-09-02	21.935	-28.493565
29- 16	28666.122	-50084.331	-1.197	3.820	4.003	107-23-54	178-34-02	29.564	-35.388108
29- 17	28664.925	-50080.511	-0.558	1.859	1.941	106-41-33	179-17-39	35.243	-19.665594
29- 38	28664.367	-50078.652	-16.317	-5.997	17.385	200-10-52	273-29-19	31.105	-507.540285
29- 56	28648.050	-50084.649	-5.539	-2.032	5.901	200-08-39	179-57-47	23.076	-127.817964
29- 55	28642.511	-50086.681	7.010	-19.175	20.416	290-05-03	269-56-24	1.869	13.101690
29- 54	28649.521	-50105.856	21.518	8.653	23.192	21-54-24	271-49-21	-8.653	-186.195254
合計					86.622		2160-00-00	1 / 2 面積	-923.864376 461.932188 461.932188

面積計算書

地番； 29- 5

測点	X	Y	D X	D Y	距離	方向角	夾角	倍横距	倍面積
29- 38	28664.367	-50078.652	-4.152	13.847	14.456	106-41-33	266-30-41	13.847	-57.492744
29- 39	28660.215	-50064.805	-17.141	-6.308	18.265	200-12-08	273-30-35	21.386	-366.577426
29- 57	28643.074	-50071.113	4.976	-13.536	14.423	290-11-07	269-58-59	1.542	7.672992
29- 56	28648.050	-50084.649	16.317	5.997	17.385	20-10-52	269-59-45	-5.997	-97.853049
合計					64.529		1080-00-00	1 / 2 面積	-514.250227 257.1251135 257.1251135

面積計算書

地番； 29- 6

測点	X	Y	D X	D Y	距離	方向角	夾角	倍横距	倍面積
29- 39	28660. 215	-50064. 805	-4. 160	13. 874	14. 485	106-41-33	266-29-25	13. 874	-57. 715840
29- 40	28656. 055	-50050. 931	-17. 939	-6. 617	19. 120	200-14-52	273-33-19	21. 131	-379. 069009
29- 58	28638. 116	-50057. 548	4. 958	-13. 565	14. 442	290-04-36	269-49-44	0. 949	4. 705142
29- 57	28643. 074	-50071. 113	17. 141	6. 308	18. 265	20-12-08	270-07-32	-6. 308	-108. 125428
合計					66. 312		1080-00-00	1 / 2 面積	-540. 205135 270. 1025675 270. 1025675

面積計算書

地番； 29- 7

PAGE 82

測点	X	Y	D X	D Y	距離	方向角	夾角	倍横距	倍面積
29- 40	28656.055	-50050.931	-4.761	15.876	16.574	106-41-33	266-26-43	15.876	-75.585636
29- 43	28651.294	-50035.055	-17.940	-6.618	19.122	200-14-49	273-33-16	25.134	-450.903960
29- 60	28633.354	-50041.673	6.101	-15.381	16.547	291-38-13	271-23-24	3.135	19.126635
29- 59	28639.455	-50057.054	16.600	6.123	17.693	20-14-50	268-36-37	-6.123	-101.641800
合計					69.936		1080-00-00		-609.004761
								1 / 2 面積	304.5023805 304.5023805

面積計算書

地番； 29- 8

PAGE 83

測点	X	Y	D X	D Y	距離	方向角	夾角	倍横距	倍面積
29- 43	28651.294	-50035.055	-3.439	11.468	11.973	106-41-33	266-26-44	11.468	-39.438452
29- 18	28647.855	-50023.587	-3.491	1.917	3.983	151-13-40	224-32-07	24.853	-86.761823
29- 19	28644.364	-50021.670	-17.072	-4.721	17.713	195-27-27	224-13-47	22.049	-376.420528
29- 42	28627.292	-50026.391	6.062	-15.282	16.440	291-38-17	276-10-50	2.046	12.402852
29- 60	28633.354	-50041.673	17.940	6.618	19.122	20-14-49	268-36-32	-6.618	-118.726920
合計					69.231		1260-00-00	1 / 2 面積	-608.944871 304.4724355 304.4724355

面積計算書

地番； 29- 9

PAGE 84

測点	X	Y	D X	D Y	距離	方向角	夾角	倍横距	倍面積
29- 60	28633.354	-50041.673	-6.062	15.282	16.440	111-38-17	271-23-24	15.282	-92.639484
29- 42	28627.292	-50026.391	-14.360	-3.970	14.898	195-27-17	263-49-00	26.594	-381.889840
29- 20	28612.932	-50030.361	-1.807	-3.571	4.002	243-09-35	227-42-18	19.053	-34.428771
29- 21	28611.125	-50033.932	5.157	-14.038	14.955	290-10-11	227-00-36	1.444	7.446708
29- 41	28616.282	-50047.970	17.072	6.297	18.197	20-14-53	270-04-42	-6.297	-107.502384
合計					68.492		1260-00-00	1 / 2 面積	-609.013771 304.5068855 304.5068855

面積計算書

地番； 29-10

PAGE 85

測点	X	Y	D X	D Y	距離	方向角	夾角	倍横距	倍面積
29- 59	28639.455	-50057.054	-6.101	15.381	16.547	111-38-13	271-23-16	15.381	-93.839481
29- 60	28633.354	-50041.673	-17.072	-6.297	18.197	200-14-53	268-36-40	24.465	-417.666480
29- 41	28616.282	-50047.970	5.704	-15.528	16.543	290-10-11	269-55-18	2.640	15.058560
29- 44	28621.986	-50063.498	17.469	6.444	18.620	20-14-57	270-04-46	-6.444	-112.570236
合計					69.907		1080-00-00	1 / 2 面積	-609.017637 304.5088185 304.5088185

面積計算書

地番； 29-11

測点	X	Y	D X	D Y	距離	方向角	夾角	倍横距	倍面積
29- 57	28643.074	-50071.113	-4.958	13.565	14.442	110-04-36	269-54-26	13.565	-67.255270
29- 58	28638.116	-50057.548	-16.130	-5.950	17.193	200-14-55	270-10-19	21.180	-341.633400
29- 44	28621.986	-50063.498	4.971	-13.534	14.418	290-10-16	269-55-21	1.696	8.430816
29- 45	28626.957	-50077.032	16.117	5.919	17.169	20-10-10	269-59-54	-5.919	-95.396523
合計					63.222		1080-00-00		-495.854377
								1 / 2 面積	247.9271885 247.9271885

面積計算書

地番； 29-12

測点	X	Y	D X	D Y	距離	方向角	夾角	倍横距	倍面積
29- 56	28648.050	-50084.649	-4.976	13.536	14.423	110-11-07	270-02-15	13.536	-67.355136
29- 57	28643.074	-50071.113	-16.117	-5.919	17.169	200-10-10	269-59-03	21.153	-340.922901
29- 45	28626.957	-50077.032	4.971	-13.532	14.416	290-10-09	269-59-59	1.702	8.460642
29- 46	28631.928	-50090.564	16.122	5.915	17.173	20-08-52	269-58-43	-5.915	-95.361630
合計					63.181		1080-00-00	1 / 2 面積	-495.179025 247.5895125 247.5895125

面積計算書

地番； 29-13

測点	X	Y	D X	D Y	距離	方向角	夾角	倍横距	倍面積
29- 54	28649.521	-50105.856	-7.010	19.175	20.416	110-05-03	268-10-41	19.175	-134.416750
29- 55	28642.511	-50086.681	-10.583	-3.883	11.272	200-08-59	270-03-56	34.467	-364.764261
29- 46	28631.928	-50090.564	7.121	-19.387	20.653	290-10-09	270-01-10	11.197	79.733837
29- 22	28639.049	-50109.951	0.039	-0.101	0.108	291-01-28	180-51-19	-8.291	-0.323349
29- 47	28639.088	-50110.052	10.433	4.196	11.246	21-54-22	270-52-54	-4.196	-43.776868
合計					63.695		1260-00-00	1 / 2 面積	-463.547391 231.7736955 231.7736955

面積計算書

地番； 29-14

PAGE 89

測点	X	Y	D X	D Y	距離	方向角	夾角	倍横距	倍面積
29- 52	28668.215	-50131.392	-7.713	13.392	15.454	119-56-11	263-49-10	13.392	-103.292496
29- 53	28660.502	-50118.000	-14.265	-7.829	16.273	208-45-30	268-49-19	18.955	-270.393075
29- 48	28646.237	-50125.829	1.303	-2.350	2.687	299-00-36	270-15-06	8.776	11.435128
29- 27	28647.540	-50128.179	2.064	-3.442	4.013	300-56-57	181-56-21	2.984	6.158976
29- 28	28649.604	-50131.621	2.165	-3.345	3.985	302-54-44	181-57-47	-3.803	-8.233495
29- 29	28651.769	-50134.966	2.270	-3.292	3.999	304-35-18	181-40-34	-10.440	-23.698800
29- 30	28654.039	-50138.258	1.695	-2.241	2.810	307-05-25	182-30-07	-15.973	-27.074235
29- 49	28655.734	-50140.499	12.481	9.107	15.450	36-07-01	269-01-36	-9.107	-113.664467
合計					64.671		1800-00-00		-528.762464
								1 / 2 面積	264.381232 264.381232

面積計算書

地番； 29-15

PAGE 90

測点	X	Y	D X	D Y	距離	方向角	夾角	倍横距	倍面積
29- 50	28681.584	-50146.141	-12.628	15.290	19.830	129-33-14	270-13-00	15.290	-193.082120
29- 51	28668.956	-50130.851	-13.222	-9.648	16.368	216-07-01	266-33-47	20.932	-276.762904
29- 49	28655.734	-50140.499	0.719	-0.952	1.193	307-05-25	270-58-24	10.332	7.428708
29- 31	28656.453	-50141.451	1.989	-2.456	3.160	309-00-09	181-54-44	6.924	13.771836
29- 32	28658.442	-50143.907	8.616	-10.489	13.574	309-24-03	180-23-54	-6.021	-51.876936
29- 33	28667.058	-50154.396	3.985	-0.384	4.003	354-29-45	225-05-42	-16.894	-67.322590
29- 34	28671.043	-50154.780	10.541	8.639	13.629	39-20-14	224-50-29	-8.639	-91.063699
合計					71.757		1620-00-00	1 / 2 面積	-658.907705 329.4538525 329.4538525

面積計算書

地番； 29-16

測点	X	Y	D X	D Y	距離	方向角	夾角	倍橫距	倍面積
29- 47	28639.088	-50110.052	1.445	-3.760	4.028	291-01-28	269-07-05	-3.760	-5.433200
29- 23	28640.533	-50113.812	1.558	-3.676	3.993	292-58-07	181-56-39	-11.196	-17.443368
29- 24	28642.091	-50117.488	1.678	-3.639	4.007	294-45-19	181-47-12	-18.511	-31.061458
29- 25	28643.769	-50121.127	1.839	-3.568	4.014	297-16-02	182-30-43	-25.718	-47.295402
29- 26	28645.608	-50124.695	0.629	-1.134	1.297	299-00-36	181-44-34	-30.420	-19.134180
29- 48	28646.237	-50125.829	14.265	7.829	16.273	28-45-30	269-44-54	-23.725	-338.437125
29- 53	28660.502	-50118.000	-6.899	13.785	15.416	116-35-21	267-49-51	-2.111	14.563789
29- 61	28653.603	-50104.215	-14.515	-5.837	15.644	201-54-23	265-19-02	5.837	-84.724055
合計					64.672		1800-00-00	1 / 2 面積	-528.964999 264.4824995 264.4824995