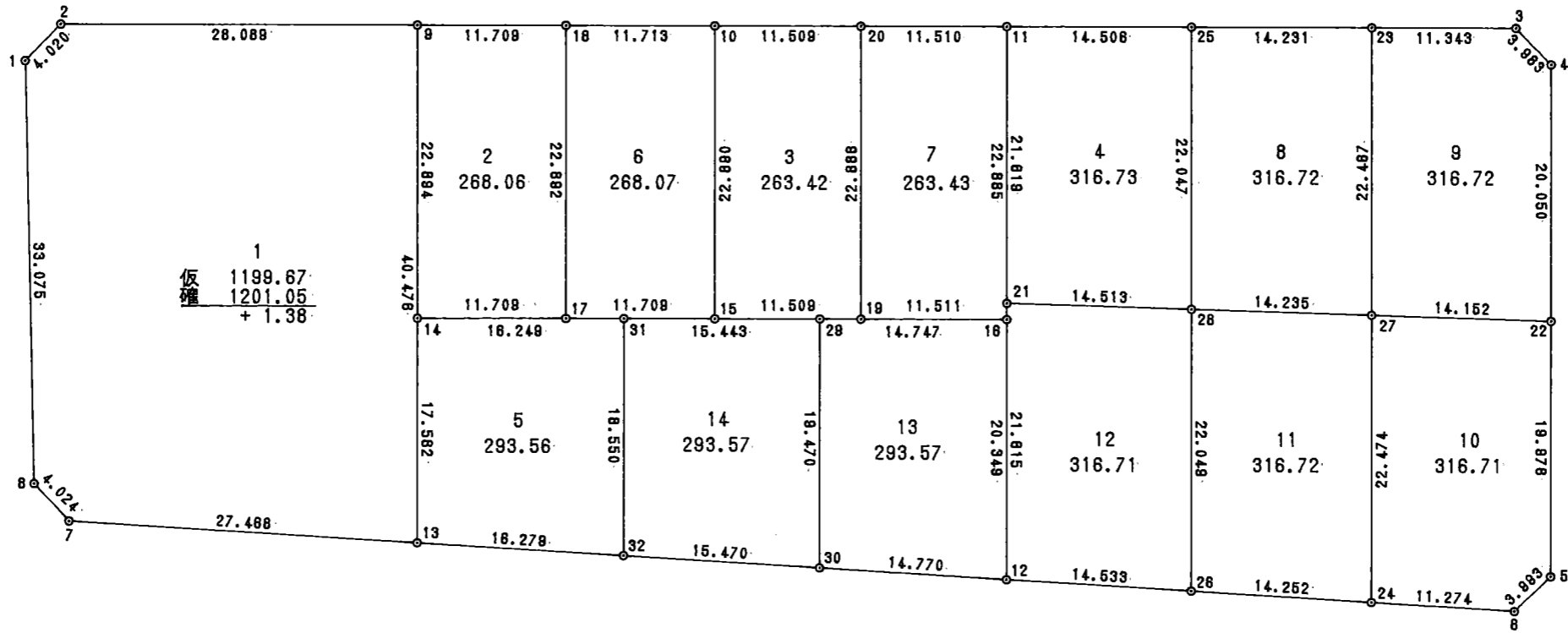


换地图

33街区



面積計算書

地番； 33- 1

PAGE 1

測点	X	Y	D X	D Y	距離	方向角	夾角	倍横距	倍面積
33- 1	28642.560	-50015.953	1.922	3.531	4.020	61-26-23	225-57-21	3.531	6.786582
33- 2	28644.482	-50012.422	-8.098	26.896	28.089	106-45-23	225-19-00	33.958	-274.991884
33- 9	28636.384	-49985.526	-38.759	-11.664	40.476	196-44-54	269-59-31	49.190	-1906.555210
33- 13	28597.625	-49997.190	9.464	-25.786	27.468	290-09-15	273-24-21	11.740	111.107360
33- 7	28607.089	-50022.976	3.596	-1.807	4.024	333-19-13	223-09-58	-15.853	-57.007388
33- 8	28610.685	-50024.783	31.875	8.830	33.075	15-29-02	222-09-49	-8.830	-281.456250
合計					137.152		1440-00-00	1 / 2 面積	-2402.116790 1201.058395 1201.058395

面積計算書

地番； 33- 2

PAGE 2

測点	X	Y	D X	D Y	距離	方向角	夾角	倍横距	倍面積
33- 14	28614.461	-49992.123	21.923	6.597	22.894	16-44-51	270-00-11	6.597	144.626031
33- 9	28636.384	-49985.526	-3.375	11.212	11.709	106-45-16	270-00-25	24.406	-82.370250
33- 18	28633.009	-49974.314	-21.922	-6.596	22.892	196-44-51	269-59-35	29.022	-636.220284
33- 17	28611.087	-49980.910	3.374	-11.213	11.709	286-44-40	269-59-49	11.213	37.832662
合計					69.204		1080-00-00	1 / 2 面積	-536.131841 268.0659205 268.0659205

面積計算書

地番； 33- 3

PAGE 3

測点	X	Y	D X	D Y	距離	方向角	夾角	倍横距	倍面積
33- 15	28607. 714	-49969. 698	21. 918	6. 600	22. 890	16-45-30	270-00-50	6. 600	144. 658800
33- 10	28629. 632	-49963. 098	-3. 318	11. 020	11. 509	106-45-21	269-59-51	24. 220	-80. 361960
33- 20	28626. 314	-49952. 078	-21. 916	-6. 599	22. 888	196-45-30	270-00-09	28. 641	-627. 696156
33- 19	28604. 398	-49958. 677	3. 316	-11. 021	11. 509	286-44-40	269-59-10	11. 021	36. 545636
合計					68. 796		1080-00-00	1 / 2 面積	-526. 853680 263. 426840 263. 426840

面積計算書

地番; 33- 4

PAGE 4

測点	X	Y	D X	D Y	距離	方向角	夾角	倍横距	倍面積
33- 11	28622.996	-49941.057	-4.182	13.890	14.506	106-45-27	270-00-18	13.890	-58.087980
33- 25	28618.814	-49927.167	-21.112	-6.354	22.047	196-45-05	269-59-38	21.426	-452.345712
33- 28	28597.702	-49933.521	4.592	-13.768	14.513	288-26-44	271-41-39	1.304	5.987968
33- 21	28602.294	-49947.289	20.702	6.232	21.619	16-45-09	268-18-25	-6.232	-129.014864
合計					72.685		1080-00-00	1 / 2 面積	-633.460588 316.730294 316.730294

面積計算書

地番； 33- 5

測点	X	Y	D X	D Y	距離	方向角	夾角	倍橫距	倍面積
33- 13	28597.625	-49997.190	16.836	5.067	17.582	16-44-59	266-35-44	5.067	85.308012
33- 14	28614.461	-49992.123	-4.681	15.560	16.249	106-44-42	269-59-43	25.694	-120.273614
33- 31	28609.780	-49976.563	-17.764	-5.345	18.550	196-44-40	269-59-58	35.909	-637.887476
33- 32	28592.016	-49981.908	5.609	-15.282	16.279	290-09-15	273-24-35	15.282	85.716738
合計					68.660		1080-00-00		-587.136340
								1 / 2 面積	293.568170 293.568170

面積計算書

地番； 33- 6

PAGE 6

測点	X	Y	D X	D Y	距離	方向角	夾角	倍橫距	倍面積
33- 10	28629. 632	-49963. 098	-21. 918	-6. 600	22. 890	196-45-30	270-00-14	-6. 600	144. 658800
33- 15	28607. 714	-49969. 698	3. 373	-11. 212	11. 709	286-44-40	269-59-10	-24. 412	-82. 341676
33- 17	28611. 087	-49980. 910	21. 922	6. 596	22. 892	16-44-51	270-00-11	-29. 028	-636. 351816
33- 18	28633. 009	-49974. 314	-3. 377	11. 216	11. 713	106-45-16	270-00-25	-11. 216	37. 876432
合計					69. 204		1080-00-00	1 / 2 面積	-536. 158260 268. 079130 268. 079130

面積計算書

地番； 33- 7

測点	X	Y	D X	D Y	距離	方向角	夾角	倍横距	倍面積
33- 11	28622.996	-49941.057	-21.914	-6.597	22.885	196-45-14	269-59-53	-6.597	144.566658
33- 16	28601.082	-49947.654	3.316	-11.023	11.511	286-44-40	269-59-26	-24.217	-80.303572
33- 19	28604.398	-49958.677	21.916	6.599	22.888	16-45-30	270-00-50	-28.641	-627.696156
33- 20	28626.314	-49952.078	-3.318	11.021	11.510	106-45-21	269-59-51	-11.021	36.567678
合計					68.794		1080-00-00	1 / 2 面積	-526.865392 263.432696 263.432696

面積計算書

地番； 33- 8

PAGE 8

測点	X	Y	D X	D Y	距離	方向角	夾角	倍橫距	倍面積
33- 25	28618. 814	-49927. 167	-4. 103	13. 627	14. 231	106-45-17	270-00-12	13. 627	-55. 911581
33- 23	28614. 711	-49913. 540	-21. 513	-6. 477	22. 467	196-45-24	270-00-07	20. 777	-446. 975601
33- 27	28593. 198	-49920. 017	4. 504	-13. 504	14. 235	288-26-41	271-41-17	0. 796	3. 585184
33- 28	28597. 702	-49933. 521	21. 112	6. 354	22. 047	16-45-05	268-18-24	-6. 354	-134. 145648
合計					72. 980		1080-00-00	1 / 2 面積	-633. 447646 316. 723823 316. 723823

面積計算書

地番； 33- 9

PAGE 9

測点	X	Y	D X	D Y	距離	方向角	夾角	倍横距	倍面積
33- 23	28614.711	-49913.540	-3.270	10.861	11.343	106-45-23	269-59-59	10.861	-35.515470
33- 3	28611.441	-49902.679	-3.520	1.863	3.983	152-06-34	225-21-11	23.585	-83.019200
33- 4	28607.921	-49900.816	-19.200	-5.777	20.050	196-44-42	224-38-08	19.671	-377.683200
33- 22	28588.721	-49906.593	4.477	-13.424	14.152	288-26-40	271-41-58	0.470	2.104190
33- 27	28593.198	-49920.017	21.513	6.477	22.467	16-45-24	268-18-44	-6.477	-139.339701
合計					71.995		1260-00-00	1 / 2 面積	-633.453381 316.7266905 316.7266905

面積計算書

地番； 33-10

PAGE 10

測点	X	Y	D X	D Y	距離	方向角	夾角	倍横距	倍面積
33- 27	28593.198	-49920.017	-4.477	13.424	14.152	108-26-40	271-41-16	13.424	-60.099248
33- 22	28588.721	-49906.593	-19.129	-5.755	19.976	196-44-41	268-18-01	21.093	-403.487997
33- 5	28569.592	-49912.348	-1.798	-3.565	3.993	243-14-10	226-29-29	11.773	-21.167854
33- 6	28567.794	-49915.913	3.885	-10.584	11.274	290-09-18	226-55-08	-2.376	-9.230760
33- 24	28571.679	-49926.497	21.519	6.480	22.474	16-45-24	266-36-06	-6.480	-139.443120
合計					71.869		1260-00-00	1 / 2 面積	-633.428979 316.7144895 316.7144895

面積計算書

地番； 33-11

PAGE 11

測点	X	Y	D X	D Y	距離	方向角	夾角	倍横距	倍面積
33- 28	28597.702	-49933.521	-4.504	13.504	14.235	108-26-41	271-41-38	13.504	-60.822016
33- 27	28593.198	-49920.017	-21.519	-6.480	22.474	196-45-24	268-18-43	20.528	-441.742032
33- 24	28571.679	-49926.497	4.910	-13.379	14.252	290-09-09	273-23-45	0.669	3.284790
33- 26	28576.589	-49939.876	21.113	6.355	22.049	16-45-03	266-35-54	-6.355	-134.173115
合計					73.010		1080-00-00	1 / 2 面積	-633.452373 316.7261865 316.7261865

面積計算書

地番； 33-12

PAGE 12

測点	X	Y	DX	DY	距離	方向角	夾角	倍横距	倍面積
33- 21	28602.294	-49947.289	-4.592	13.768	14.513	108-26-44	271-41-32	13.768	-63.222656
33- 28	28597.702	-49933.521	-21.113	-6.355	22.049	196-45-03	268-18-19	21.181	-447.194453
33- 26	28576.589	-49939.876	5.008	-13.643	14.533	290-09-30	273-24-27	1.183	5.924464
33- 12	28581.597	-49953.519	20.697	6.230	21.615	16-45-12	266-35-42	-6.230	-128.942310
合計					72.710		1080-00-00	1 / 2 面積	-633.434955 316.7174775 316.7174775

面積計算書

地番； 33-13

測点	X	Y	D X	D Y	距離	方向角	夾角	倍橫距	倍面積
33- 16	28601.082	-49947.654	-19.485	-5.865	20.349	196-45-07	270-00-27	-5.865	114.279525
33- 12	28581.597	-49953.519	5.089	-13.866	14.770	290-09-14	273-24-07	-25.596	-130.258044
33- 30	28586.686	-49967.385	18.645	5.610	19.470	16-44-40	266-35-26	-33.852	-631.170540
33- 29	28605.331	-49961.775	-4.249	14.121	14.747	106-44-40	270-00-00	-14.121	60.000129
合計					69.336		1080-00-00		-587.148930
								1 / 2 面積	293.574465 293.574465

面積計算書

地番； 33-14

測点	X	Y	D X	D Y	距離	方向角	夾角	倍橫距	倍面積
33- 29	28605.331	-49961.775	-18.645	-5.610	19.470	196-44-40	270-00-01	-5.610	104.598450
33- 30	28586.686	-49967.385	5.330	-14.523	15.470	290-09-14	273-24-34	-25.743	-137.210190
33- 32	28592.016	-49981.908	17.764	5.345	18.550	16-44-40	266-35-26	-34.921	-620.336644
33- 31	28609.780	-49976.563	-4.449	14.788	15.443	106-44-39	269-59-59	-14.788	65.791812
合計					68.933		1080-00-00		-587.156572
								1 / 2 面積	293.578286 293.578286