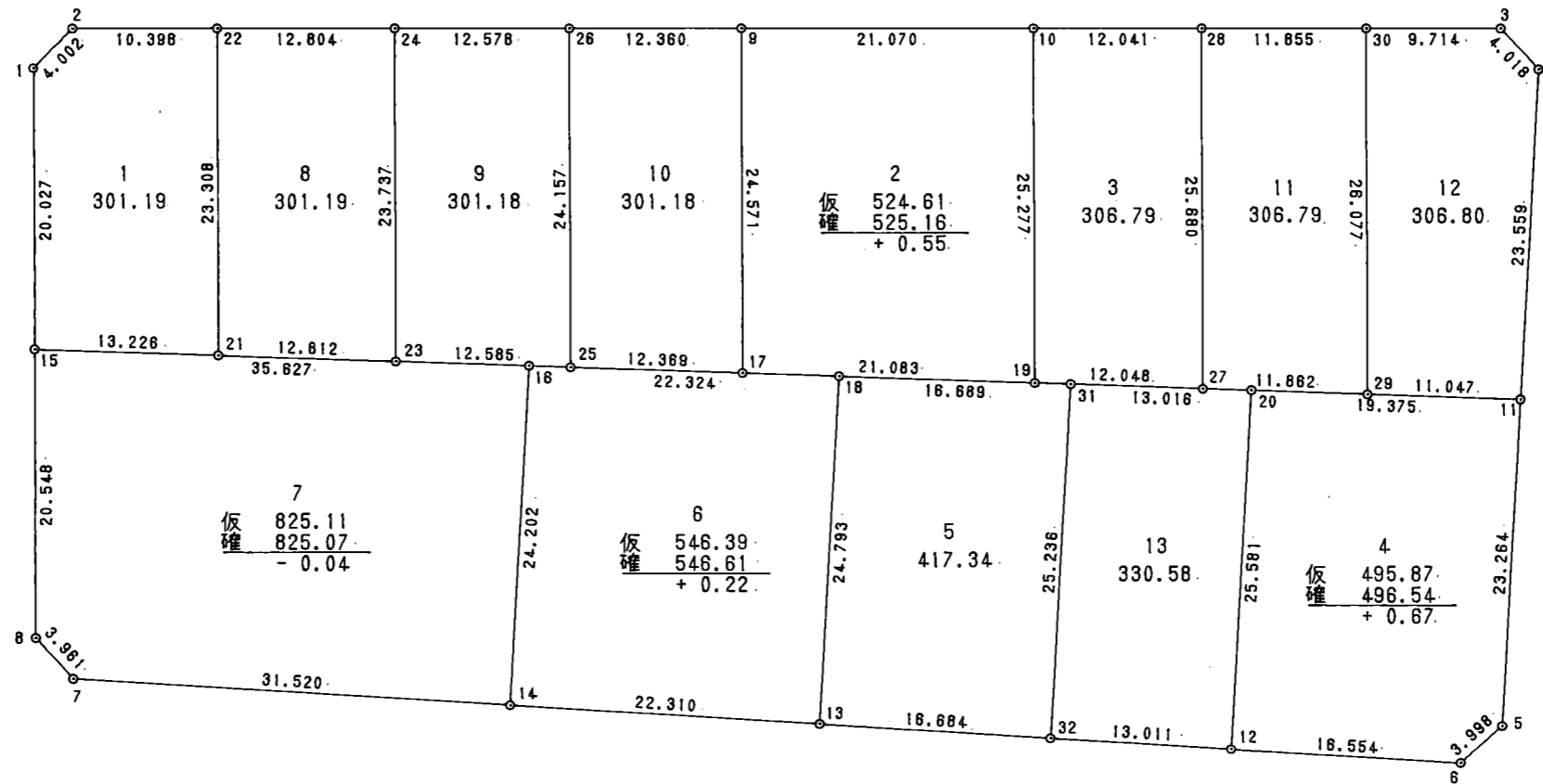
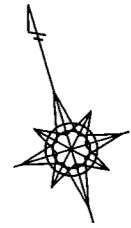


# 換 地 圖

# 36 街 区



## 面積計算書

地番； 36- 1

PAGE 34

測点	X	Y	D X	D Y	距離	方向角	夾角	倍横距	倍面積
36- 1	28606.208	-49895.047	1.906	3.519	4.002	61-33-31	224-49-23	3.519	6.707214
36- 2	28608.114	-49891.528	-2.994	9.958	10.398	106-44-08	225-10-37	16.996	-50.886024
36- 22	28605.120	-49881.570	-22.321	-6.712	23.308	196-44-13	270-00-05	20.242	-451.821682
36- 21	28582.799	-49888.282	4.230	-12.532	13.226	288-39-00	271-54-47	0.998	4.221540
36- 15	28587.029	-49900.814	19.179	5.767	20.027	16-44-08	268-05-08	-5.767	-110.605293
合計					70.961		1260-00-00	1 / 2 面積	-602.384245 301.1921225 301.1921225

## 面積計算書

地番； 36- 2

PAGE 35

測点	X	Y	D X	D Y	距離	方向角	夾角	倍横距	倍面積
36- 9	28594.253	-49845.426	-6.066	20.178	21.070	106-43-55	270-00-00	20.178	-122.399748
36- 10	28588.187	-49825.248	-24.207	-7.276	25.277	196-43-46	269-59-51	33.080	-800.767560
36- 19	28563.980	-49832.524	6.742	-19.976	21.083	288-38-59	271-55-13	5.828	39.292376
36- 17	28570.722	-49852.500	23.531	7.074	24.571	16-43-55	268-04-56	-7.074	-166.458294
合計					92.001		1080-00-00	1 / 2 面積	-1050.333226 525.166613 525.166613

## 面積計算書

地番； 36- 3

PAGE 36

測点	X	Y	D X	D Y	距離	方向角	夾角	倍横距	倍面積
36- 10	28588. 187	-49825. 248	-3. 467	11. 532	12. 041	106-44-00	270-00-14	11. 532	-39. 981444
36- 28	28584. 720	-49813. 716	-24. 593	-7. 393	25. 680	196-43-46	269-59-46	15. 671	-385. 396903
36- 27	28560. 127	-49821. 109	3. 853	-11. 415	12. 048	288-39-04	271-55-18	-3. 137	-12. 086861
36- 19	28563. 980	-49832. 524	24. 207	7. 276	25. 277	16-43-46	268-04-42	-7. 276	-176. 130132
合計					75. 046		1080-00-00	1 / 2 面積	-613. 595340 306. 797670 306. 797670

面積計算書

地番； 36- 4

測点	X	Y	D X	D Y	距離	方向角	夾角	倍横距	倍面積
36- 20	28558.997	-49817.761	-6.196	18.358	19.375	108-39-00	268-26-33	18.358	-113.746168
36- 11	28552.801	-49799.403	-21.835	-8.029	23.264	200-11-21	271-32-21	28.687	-626.380645
36- 5	28530.966	-49807.432	-1.683	-3.626	3.998	245-06-06	224-54-45	17.032	-28.664856
36- 6	28529.283	-49811.058	5.708	-15.539	16.554	290-10-12	225-04-06	-2.133	-12.175164
36- 12	28534.991	-49826.597	24.006	8.836	25.581	20-12-27	270-02-15	-8.836	-212.117016
合計					88.772		1260-00-00	1 / 2 面積	-993.083849 496.5419245 496.5419245

面積計算書

地番； 36- 5

測点	X	Y	D X	D Y	距離	方向角	夾角	倍横距	倍面積
36- 18	28568. 497	-49845. 906	-5. 337	15. 813	16. 689	108-39-06	268-26-32	15. 813	-84. 393981
36- 31	28563. 160	-49830. 093	-23. 683	-8. 717	25. 236	200-12-27	271-33-21	22. 909	-542. 553847
36- 32	28539. 477	-49838. 810	5. 753	-15. 661	16. 684	290-10-12	269-57-45	-1. 469	-8. 451157
36- 13	28545. 230	-49854. 471	23. 267	8. 565	24. 793	20-12-34	270-02-22	-8. 565	-199. 281855
合計					83. 402		1080-00-00	1 / 2 面積	-834. 680840 417. 340420 417. 340420

面積計算書

地番； 36- 6

測点	X	Y	D X	D Y	距離	方向角	夾角	倍横距	倍面積
36- 16	28575. 636	-49867. 058	-7. 139	21. 152	22. 324	108-39-00	268-27-17	21. 152	-151. 004128
36- 18	28568. 497	-49845. 906	-23. 267	-8. 565	24. 793	200-12-34	271-33-34	33. 739	-785. 005313
36- 13	28545. 230	-49854. 471	7. 692	-20. 942	22. 310	290-10-06	269-57-32	4. 232	32. 552544
36- 14	28552. 922	-49875. 413	22. 714	-8. 355	24. 202	20-11-43	270-01-37	-8. 355	-189. 775470
合計					93. 629		1080-00-00	1 / 2 面積	-1093. 232367 546. 6161835 546. 6161835

## 面積計算書

地番； 36- 7

PAGE 40

測点	X	Y	D X	D Y	距離	方向角	夾角	倍横距	倍面積
36- 15	28587.029	-49900.814	-11.393	33.756	35.627	108-39-00	271-54-39	33.756	-384.582108
36- 16	28575.636	-49867.058	-22.714	-8.355	24.202	200-11-43	271-32-43	59.157	-1343.692098
36- 14	28552.922	-49875.413	10.868	-29.587	31.520	290-10-10	269-58-27	21.215	230.564620
36- 7	28563.790	-49905.000	3.562	-1.732	3.961	334-04-08	223-53-58	-10.104	-35.990448
36- 8	28567.352	-49906.732	19.677	5.918	20.548	16-44-21	222-40-13	-5.918	-116.448486
合計					115.858		1260-00-00	1 / 2 面積	-1650.148520 825.074260 825.074260



面積計算書

地番； 36- 8

測点	X	Y	D X	D Y	距離	方向角	夾角	倍横距	倍面積
36- 22	28605.120	-49881.570	-3.687	12.262	12.804	106-43-56	269-59-43	12.262	-45.209994
36- 24	28601.433	-49869.308	-22.731	-6.835	23.737	196-44-10	270-00-14	17.689	-402.088659
36- 23	28578.702	-49876.143	4.097	-12.139	12.812	288-39-02	271-54-52	-1.285	-5.264645
36- 21	28582.799	-49888.282	22.321	6.712	23.308	16-44-13	268-05-11	-6.712	-149.818552
合計					72.661		1080-00-00		-602.381850
								1 / 2 面積	301.190925 301.190925

面積計算書

地番； 36- 9

測点	X	Y	D X	D Y	距離	方向角	夾角	倍橫距	倍面積
36- 24	28601.433	-49869.308	-3.621	12.045	12.578	106-44-06	269-59-56	12.045	-43.614945
36- 26	28597.812	-49857.263	-23.134	-6.957	24.157	196-44-12	270-00-06	17.133	-396.354822
36- 25	28574.678	-49864.220	4.024	-11.923	12.585	288-39-00	271-54-48	-1.747	-7.029928
36- 23	28578.702	-49876.143	22.731	6.835	23.737	16-44-10	268-05-10	-6.835	-155.366385
合計					73.057		1080-00-00	1 / 2 面積	-602.366080 301.183040 301.183040

面積計算書

地番； 36-10

測点	X	Y	D X	D Y	距離	方向角	夾角	倍横距	倍面積
36- 26	28597.812	-49857.263	-3.559	11.837	12.360	106-43-59	269-59-47	11.837	-42.127883
36- 9	28594.253	-49845.426	-23.531	-7.074	24.571	196-43-55	269-59-56	16.600	-390.614600
36- 17	28570.722	-49852.500	3.956	-11.720	12.369	288-39-07	271-55-12	-2.194	-8.679464
36- 25	28574.678	-49864.220	23.134	6.957	24.157	16-44-12	268-05-05	-6.957	-160.943238
合計					73.457		1080-00-00	1 / 2 面積	-602.365185 301.1825925 301.1825925

## 面積計算書

地番； 36-11

PAGE 44

測点	X	Y	D X	D Y	距離	方向角	夾角	倍横距	倍面積
36- 28	28584.720	-49813.716	-3.413	11.353	11.855	106-43-59	270-00-13	11.353	-38.747789
36- 30	28581.307	-49802.363	-24.973	-7.507	26.077	196-43-46	269-59-47	15.199	-379.564627
36- 29	28556.334	-49809.870	3.793	-11.239	11.862	288-39-01	271-55-15	-3.547	-13.453771
36- 27	28560.127	-49821.109	24.593	7.393	25.680	16-43-46	268-04-45	-7.393	-181.816049
合計					75.474		1080-00-00	1 / 2 面積	-613.582236 306.791118 306.791118

## 面積計算書

地番； 36-12

PAGE 45

測点	X	Y	DX	DY	距離	方向角	夾角	倍横距	倍面積
36- 30	28581.307	-49802.363	-2.797	9.302	9.714	106-44-01	270-00-15	9.302	-26.017694
36- 3	28578.510	-49793.061	-3.598	1.789	4.018	153-33-45	226-49-44	20.393	-73.374014
36- 4	28574.912	-49791.272	-22.111	-8.131	23.559	200-11-25	226-37-40	14.051	-310.681661
36- 11	28552.801	-49799.403	3.533	-10.467	11.047	288-39-00	268-27-35	-4.547	-16.064551
36- 29	28556.334	-49809.870	24.973	7.507	26.077	16-43-46	268-04-46	-7.507	-187.472311
合計					74.415		1260-00-00	1/2 面積	-613.610231 306.8051155 306.8051155

面積計算書

地番； 36-13

測点	X	Y	D X	D Y	距離	方向角	夾角	倍横距	倍面積
36- 31	28563.160	-49830.093	-4.163	12.332	13.016	108-39-04	268-26-37	12.332	-51.338116
36- 20	28558.997	-49817.761	-24.006	-8.836	25.581	200-12-27	271-33-23	15.828	-379.966968
36- 12	28534.991	-49826.597	4.486	-12.213	13.011	290-10-12	269-57-45	-5.221	-23.421406
36- 32	28539.477	-49838.810	23.683	8.717	25.236	20-12-27	270-02-15	-8.717	-206.444711
合計					76.844		1080-00-00	1 / 2 面積	-661.171201 330.5856005 330.5856005