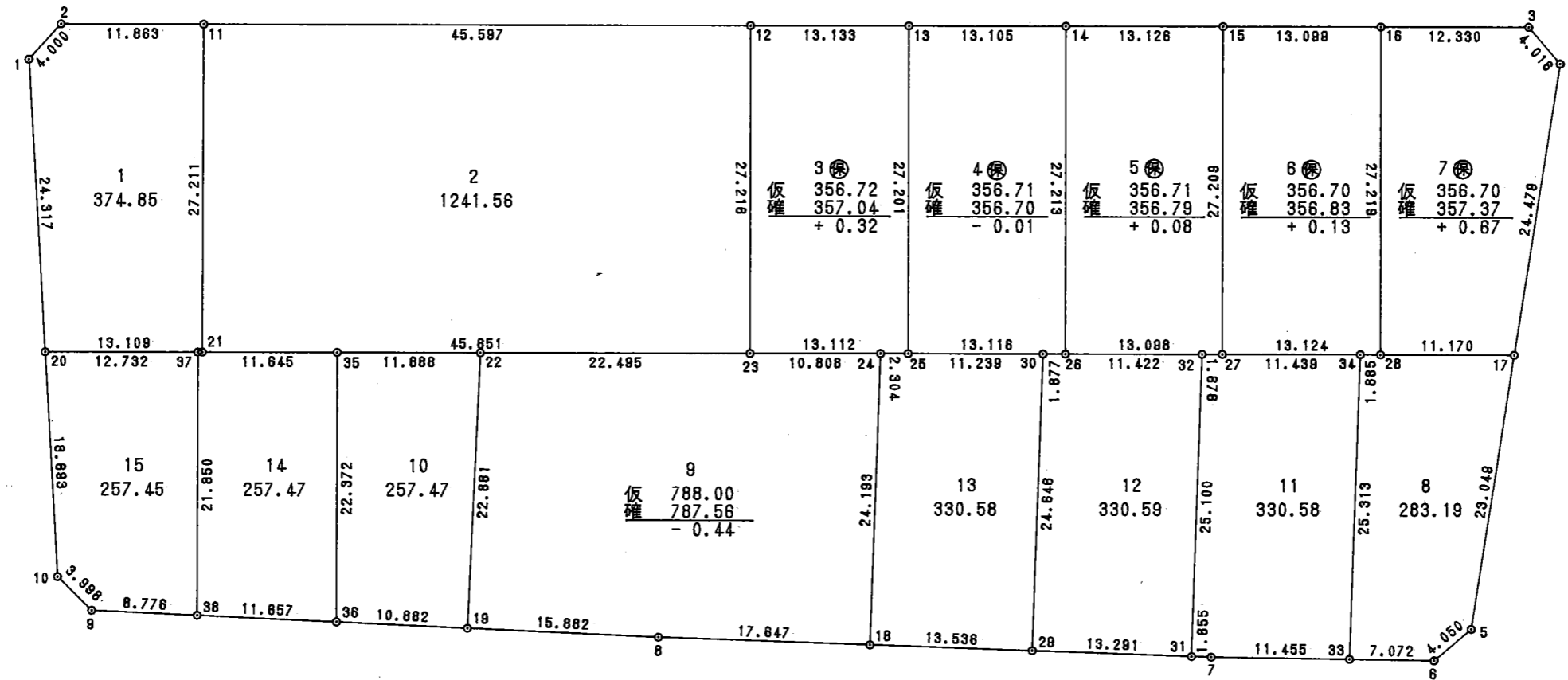


# 換 地 図

# 37 街区



1/500

## 面積計算書

地番； 37- 1

PAGE 47

測点	X	Y	D X	D Y	距離	方向角	夾角	倍横距	倍面積
37- 1	28556.159	-49910.110	1.819	3.563	4.000	62-57-16	226-12-00	3.563	6.481097
37- 2	28557.978	-49906.547	-4.088	11.136	11.863	110-09-26	227-12-10	18.262	-74.655056
37- 11	28553.890	-49895.411	-25.535	-9.403	27.211	200-13-03	270-03-37	19.995	-510.572325
37- 21	28528.355	-49904.814	4.519	-12.306	13.109	290-09-46	269-56-43	-1.714	-7.745566
37- 20	28532.874	-49917.120	23.285	7.010	24.317	16-45-16	266-35-30	-7.010	-163.227850
合計					80.500		1260-00-00	1 / 2 面積	-749.719700 374.859850 374.859850

## 面積計算書

地番; 37- 2

PAGE 48

測点	X	Y	D X	D Y	距離	方向角	夾角	倍横距	倍面積
37- 11	28553.890	-49895.411	-15.713	42.804	45.597	110-09-27	269-56-24	42.804	-672.579252
37- 12	28538.177	-49852.607	-25.557	-9.354	27.216	200-06-11	269-56-44	76.254	-1948.823478
37- 23	28512.620	-49861.961	15.735	-42.853	45.651	290-09-46	270-03-35	24.047	378.379545
37- 21	28528.355	-49904.814	25.535	9.403	27.211	20-13-03	270-03-17	-9.403	-240.105605
合計					145.675		1080-00-00	1 / 2 面積	-2483.128790 1241.564395 1241.564395

## 面積計算書

地番； 37- 3

PAGE 49

測点	X	Y	D X	D Y	距離	方向角	夾角	倍横距	倍面積
37- 12	28538.177	-49852.607	-4.525	12.329	13.133	110-09-26	270-03-15	12.329	-55.788725
37- 13	28533.652	-49840.278	-25.537	-9.369	27.201	200-08-49	269-59-23	15.289	-390.435193
37- 25	28508.115	-49849.647	4.505	-12.314	13.112	290-05-41	269-56-52	-6.394	-28.804970
37- 23	28512.620	-49861.961	25.557	9.354	27.216	20-06-11	270-00-30	-9.354	-239.060178
合計					80.662		1080-00-00		-714.089066
								1 / 2 面積	357.044533 357.044533

## 面積計算書

地番; 37- 4

PAGE 50

測点	X	Y	D X	D Y	距離	方向角	夾角	倍横距	倍面積
37- 13	28533.652	-49840.278	-4.516	12.302	13.105	110-09-26	270-00-37	12.302	-55.555832
37- 14	28529.136	-49827.976	-25.552	-9.362	27.213	200-07-20	269-57-54	15.242	-389.463584
37- 26	28503.584	-49837.338	4.531	-12.309	13.116	290-12-32	270-05-12	-6.429	-29.129799
37- 25	28508.115	-49849.647	25.537	9.369	27.201	20-08-49	269-56-17	-9.369	-239.256153
合計					80.635		1080-00-00	1 / 2 面積	-713.405368 356.702684 356.702684

面積計算書

地番； 37- 5

測点	X	Y	D X	D Y	距離	方向角	夾角	倍横距	倍面積
37- 14	28529.136	-49827.976	-4.523	12.322	13.126	110-09-25	270-02-05	12.322	-55.732406
37- 15	28524.613	-49815.654	-25.539	-9.387	27.209	200-10-53	270-01-28	15.257	-389.648523
37- 27	28499.074	-49825.041	4.510	-12.297	13.098	290-08-27	269-57-34	-6.427	-28.985770
37- 26	28503.584	-49837.338	25.552	9.362	27.213	20-07-20	269-58-53	-9.362	-239.217824
合計					80.646		1080-00-00	1 / 2 面積	-713.584523 356.7922615 356.7922615

## 面積計算書

地番； 37- 6

PAGE 52

測点	X	Y	D X	D Y	距離	方向角	夾角	倍横距	倍面積
37- 15	28524. 613	-49815. 654	-4. 514	12. 297	13. 099	110-09-25	269-58-32	12. 297	-55. 508658
37- 16	28520. 099	-49803. 357	-25. 557	-9. 367	27. 219	200-07-43	269-58-18	15. 227	-389. 156439
37- 28	28494. 542	-49812. 724	4. 532	-12. 317	13. 124	290-12-03	270-04-20	-6. 457	-29. 263124
37- 27	28499. 074	-49825. 041	25. 539	9. 387	27. 209	20-10-53	269-58-50	-9. 387	-239. 734593
合計					80. 651		1080-00-00	1 / 2 面積	-713. 662814 356. 831407 356. 831407

## 面積計算書

地番； 37- 7

PAGE 53

測点	X	Y	D X	D Y	距離	方向角	夾角	倍横距	倍面積
37- 16	28520.099	-49803.357	-4.249	11.575	12.330	110-09-27	270-01-44	11.575	-49.182175
37- 3	28515.850	-49791.782	-3.755	1.423	4.016	159-14-43	229-05-16	24.573	-92.271615
37- 4	28512.095	-49790.359	-21.403	-11.879	24.479	209-01-51	229-47-08	14.117	-302.146151
37- 17	28490.692	-49802.238	3.850	-10.486	11.170	290-09-40	261-07-49	-8.248	-31.754800
37- 28	28494.542	-49812.724	25.557	9.367	27.219	20-07-43	269-58-03	-9.367	-239.392419
合計					79.214		1260-00-00		-714.747160
								1 / 2 面積	357.373580 357.373580



## 面積計算書

地番; 37- 8

PAGE 54

測点	X	Y	D X	D Y	距離	方向角	夾角	倍横距	倍面積
37- 34	28495.124	-49814.306	-0.582	1.582	1.685	110-12-03	268-06-24	1.582	-0.920724
37- 28	28494.542	-49812.724	-3.850	10.486	11.170	110-09-40	179-57-37	13.650	-52.552500
37- 17	28490.692	-49802.238	-20.153	-11.185	23.049	209-01-50	278-52-10	12.951	-261.001503
37- 5	28470.539	-49813.423	-1.401	-3.800	4.050	249-45-43	220-43-53	-2.034	2.849634
37- 6	28469.138	-49817.223	2.532	-6.603	7.072	290-58-42	221-12-59	-12.437	-31.490484
37- 33	28471.670	-49823.826	23.454	9.520	25.313	22-05-39	271-06-57	-9.520	-223.282080
合計					72.339		1440-00-00	1 / 2 面積	-566.397657 283.1988285 283.1988285

## 面積計算書

地番； 37- 9

PAGE 55

測点	X	Y	D X	D Y	距離	方向角	夾角	倍横距	倍面積
37- 22	28520.374	-49883.077	-7.754	21.116	22.495	110-09-46	267-27-19	21.116	-163.733464
37- 23	28512.620	-49861.961	-3.713	10.150	10.808	110-05-41	179-55-55	52.382	-194.494366
37- 24	28508.907	-49851.811	-22.417	-9.100	24.193	202-05-42	272-00-01	53.432	-1197.785144
37- 18	28486.490	-49860.911	6.641	-16.350	17.647	292-06-21	270-00-39	27.982	185.828462
37- 8	28493.131	-49877.261	6.136	-14.649	15.882	292-43-35	180-37-14	-3.017	-18.512312
37- 19	28499.267	-49891.910	21.107	8.833	22.881	22-42-27	269-58-52	-8.833	-186.438131
合計					113.906		1440-00-00	1 / 2 面積	-1575.134955 787.5674775 787.5674775

面積計算書

地番; 37-10

測点	X	Y	DX	DY	距離	方向角	夾角	倍横距	倍面積
37- 35	28524.471	-49894.237	-4.097	11.160	11.888	110-09-46	270-00-02	11.160	-45.722520
37- 22	28520.374	-49883.077	-21.107	-8.833	22.881	202-42-27	272-32-41	13.487	-284.670109
37- 19	28499.267	-49891.910	4.204	-10.038	10.882	292-43-30	270-01-03	-5.384	-22.634336
37- 36	28503.471	-49901.948	21.000	7.711	22.372	20-09-44	267-26-14	-7.711	-161.931000
合計					68.023		1080-00-00	1 / 2 面積	-514.957965 257.4789825 257.4789825

面積計算書

地番; 37-11

測点	X	Y	D X	D Y	距離	方向角	夾角	倍横距	倍面積
37- 32	28499.651	-49826.614	-0.577	1.573	1.676	110-08-27	268-02-48	1.573	-0.907621
37- 27	28499.074	-49825.041	-3.950	10.735	11.439	110-12-03	180-03-36	13.881	-54.829950
37- 34	28495.124	-49814.306	-23.454	-9.520	25.313	202-05-39	271-53-36	15.096	-354.061584
37- 33	28471.670	-49823.826	4.101	-10.696	11.455	290-58-42	268-53-03	-5.120	-20.997120
37- 7	28475.771	-49834.522	0.623	-1.533	1.655	292-06-24	181-07-42	-17.349	-10.808427
37- 31	28476.394	-49836.055	23.257	9.441	25.100	22-05-39	269-59-15	-9.441	-219.569337
合計					76.638		1440-00-00	1 / 2 面積	-661.174039 330.5870195 330.5870195

面積計算書

地番； 37-12

測点	X	Y	D X	D Y	距離	方向角	夾角	倍橫距	倍面積
37- 30	28504.232	-49839.099	-0.648	1.761	1.877	110-12-32	268-06-53	1.761	-1.141128
37- 26	28503.584	-49837.338	-3.933	10.724	11.422	110-08-27	179-55-55	14.246	-56.029518
37- 32	28499.651	-49826.614	-23.257	-9.441	25.100	202-05-39	271-57-12	15.529	-361.157953
37- 31	28476.394	-49836.055	5.002	-12.315	13.291	292-06-23	270-00-44	-6.227	-31.147454
37- 29	28481.396	-49848.370	22.836	9.271	24.646	22-05-39	269-59-16	-9.271	-211.712556
合計					76.336		1260-00-00	1 / 2 面積	-661.188609 330.5943045 330.5943045

## 面積計算書

地番； 37-13

PAGE 59

測点	X	Y	D X	D Y	距離	方向角	夾角	倍横距	倍面積
37- 24	28508.907	-49851.811	-0.792	2.164	2.304	110-05-41	267-59-59	2.164	-1.713888
37- 25	28508.115	-49849.647	-3.883	10.548	11.239	110-12-32	180-06-51	14.876	-57.763508
37- 30	28504.232	-49839.099	-22.836	-9.271	24.646	202-05-39	271-53-07	16.153	-368.869908
37- 29	28481.396	-49848.370	5.094	-12.541	13.536	292-06-24	270-00-45	-5.659	-28.826946
37- 18	28486.490	-49860.911	22.417	9.100	24.193	22-05-42	269-59-18	-9.100	-203.994700
合計					75.918		1260-00-00	1 / 2 面積	-661.168950 330.584475 330.584475

## 面積計算書

地番； 37-14

PAGE 60

測点	X	Y	DX	DY	距離	方向角	夾角	倍横距	倍面積
37- 37	28528.485	-49905.168	-4.014	10.931	11.645	110-09-41	269-59-57	10.931	-43.877034
37- 35	28524.471	-49894.237	-21.000	-7.711	22.372	200-09-44	270-00-03	14.151	-297.171000
37- 36	28503.471	-49901.948	4.503	-10.752	11.657	292-43-31	272-33-47	-4.312	-19.416936
37- 38	28507.974	-49912.700	20.511	7.532	21.850	20-09-44	267-26-13	-7.532	-154.488852
合計					67.524		1080-00-00	1 / 2 面積	-514.953822 257.476911 257.476911

面積計算書

地番； 37-15

測点	X	Y	D X	D Y	距離	方向角	夾角	倍横距	倍面積
37- 20	28532.874	-49917.120	-4.389	11.952	12.732	110-09-51	273-24-30	11.952	-52.457328
37- 37	28528.485	-49905.168	-20.511	-7.532	21.850	200-09-44	269-59-53	16.372	-335.806092
37- 38	28507.974	-49912.700	3.390	-8.094	8.776	292-43-29	272-33-45	0.746	2.528940
37- 9	28511.364	-49920.794	3.611	-1.715	3.998	334-35-43	221-52-14	-9.063	-32.726493
37- 10	28514.975	-49922.509	17.899	5.389	18.693	16-45-21	222-09-38	-5.389	-96.457711
合計					66.049		1260-00-00	1 / 2 面積	-514.918684 257.459342 257.459342