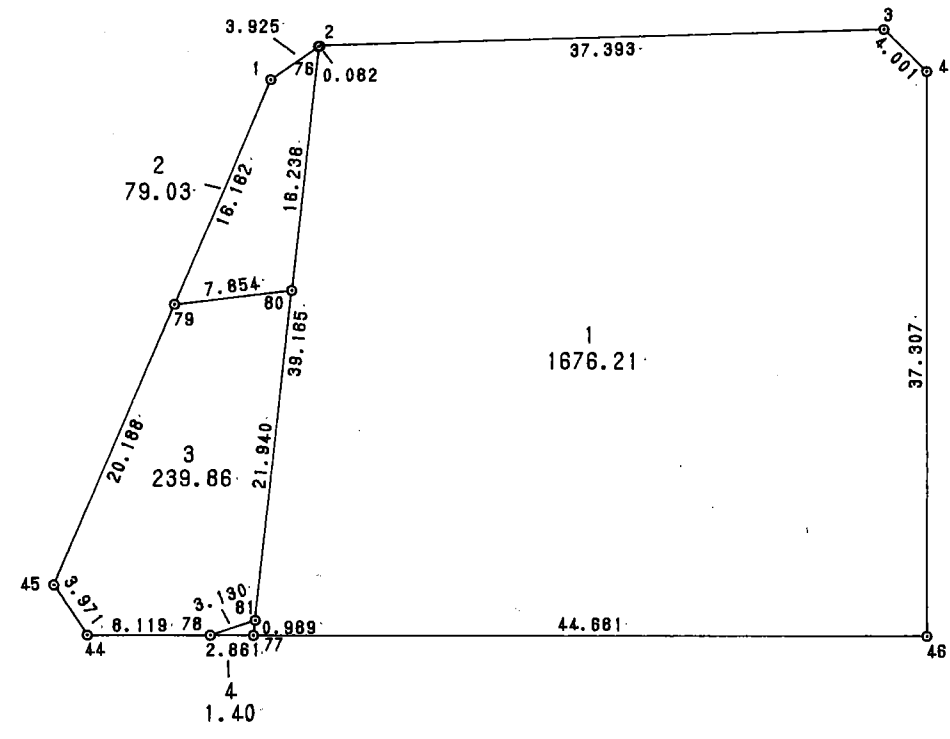
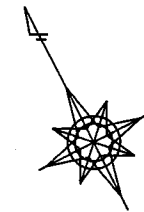


# 換地圖

# 兒童公園



面積計算書

地番； 兒童公園

測点	X	Y	D X	D Y	距離	方向角	夾角	倍橫距	倍面積
5- 1	29323.731	-50253.715	0.523	3.973	4.007	82-30-03	212-21-45	3.973	2.077879
5- 2	29324.254	-50249.742	-15.911	33.839	37.393	115-10-58	212-40-55	41.785	-664.841135
5- 3	29308.343	-50215.903	-3.792	1.275	4.001	161-24-56	226-13-58	76.899	-291.601008
5- 4	29304.551	-50214.628	-33.271	-16.879	37.307	206-53-58	225-29-02	61.295	-2039.345945
5- 46	29271.280	-50231.507	25.212	-49.623	55.661	296-56-00	270-02-02	-5.207	-131.278884
5- 44	29296.492	-50281.130	3.941	-0.487	3.971	352-57-20	236-01-20	-55.317	-218.004297
5- 45	29300.433	-50281.617	23.298	27.902	36.350	50-08-18	237-10-58	-27.902	-650.060796
合計					178.690		1620-00-00	1 / 2 面積	-3993.054186 1996.527093 1996.527093

## 面積計算書

地番； 兒童公園-1

測点	X	Y	DX	DY	距離	方向角	夾角	倍橫距	倍面積
5- 76	29324.243	-50249.823	0.011	0.081	0.082	82-30-03	229-10-27	0.081	0.000873
5- 2	29324.254	-50249.742	-15.911	33.839	37.393	115-10-58	212-40-55	34.002	-541.004088
5- 3	29308.343	-50215.903	-3.792	1.275	4.001	161-24-56	226-13-58	69.116	-262.087458
5- 4	29304.551	-50214.628	-33.271	-16.879	37.307	206-53-58	225-29-02	53.512	-1780.385858
5- 46	29271.280	-50231.507	20.238	-39.835	44.681	296-56-00	270-02-02	-3.201	-64.784035
5- 77	29291.519	-50271.341	32.725	21.518	39.165	33-19-36	276-23-36	-21.518	-704.160797
合計					162.629		1440-00-00		-3352.421366
								1/2 面積	1676.210683 1676.210683

## 面積計算書

地番：兒童公園-2

測点	X	Y	D X	D Y	距離	方向角	夾角	倍橫距	倍面積
5- 1	29323.731	-50253.715	0.512	3.892	3.925	82-30-03	212-21-45	3.892	1.993560
5- 76	29324.243	-50249.823	-13.566	-8.920	16.236	213-19-36	310-49-33	-1.137	15.424670
5- 80	29310.677	-50258.744	2.695	-7.377	7.854	290-03-55	256-44-19	-17.435	-46.979985
5- 79	29313.372	-50266.121	10.359	12.406	16.162	50-08-18	300-04-23	-12.406	-128.511981
合計					44.177		1080-00-00		-158.073736
								1/2 面積	79.036868 79.036868

## 面積計算書

地番； 兒童公園-3

測点	X	Y	D X	D Y	距離	方向角	夾角	倍橫距	倍面積
5- 79	29313.372	-50266.121	-2.695	7.377	7.854	110-03-55	239-55-37	7.377	-19.879453
5- 80	29310.677	-50258.744	-18.332	-12.054	21.940	213-19-36	283-15-41	2.701	-49.506352
5- 81	29292.345	-50270.798	0.469	-3.094	3.130	278-37-28	245-17-52	-12.448	-5.841899
5- 78	29292.815	-50273.892	3.677	-7.238	8.119	296-56-00	198-18-32	-22.780	-83.770297
5- 44	29296.492	-50281.130	3.941	-0.487	3.971	352-57-20	236-01-20	-30.505	-120.220569
5- 45	29300.433	-50281.617	12.939	15.496	20.188	50-08-18	237-10-58	-15.496	-200.504957
合計					65.202		1440-00-00		-479.723530
								1 / 2 面積	239.861765 239.861765

面積計算書

地番； 兒童公園-4

測点	X	Y	D X	D Y	距離	方向角	夾角	倍橫距	倍面積
5- 78	29292. 815	-50273. 892	-0. 469	3. 094	3. 130	98-37-28	341-41-28	3. 094	-1. 452127
5- 81	29292. 345	-50270. 798	-0. 827	-0. 543	0. 989	213-19-22	294-41-54	5. 645	-4. 666162
5- 77	29291. 519	-50271. 341	1. 296	-2. 551	2. 861	296-56-00	263-36-38	2. 551	3. 305544
合計					6. 980		900-00-00		-2. 812745
								1 / 2 面積	1. 4063725 1. 4063725