

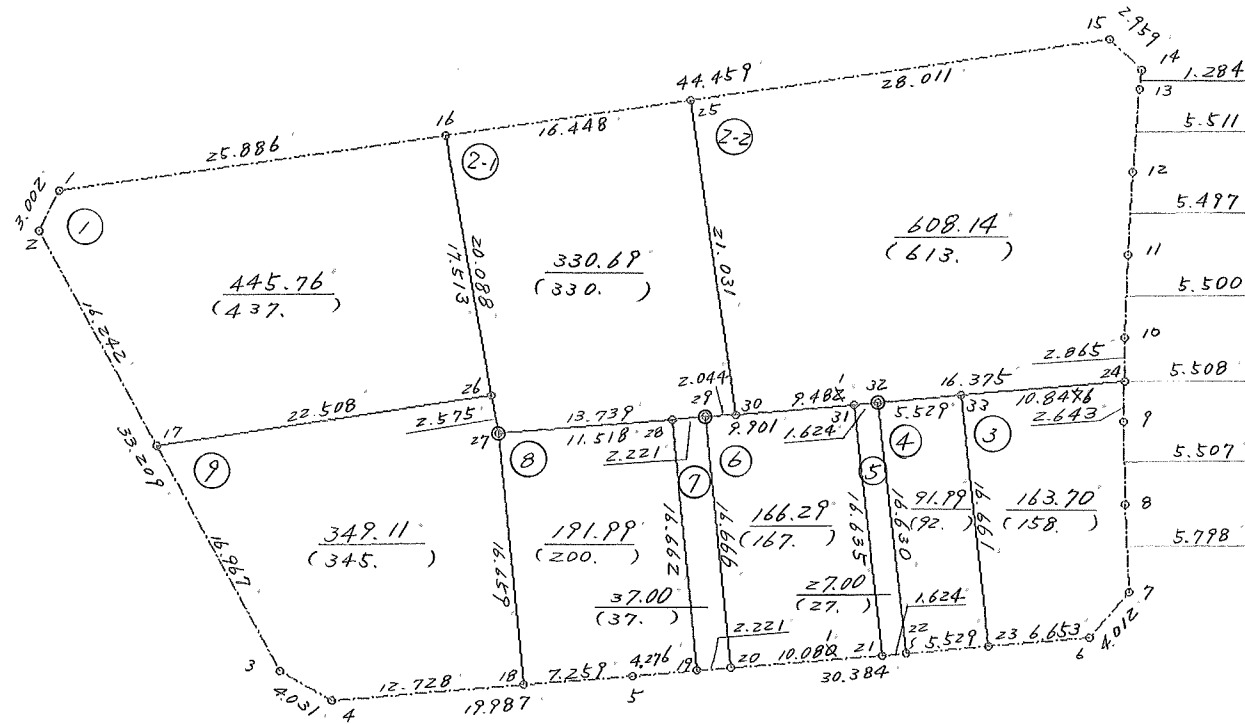
画地原子一览表

街区番号 ( 26BL )

街区面積 = 2411.71

換地面積 = 2411.67

[ $\Delta f$ ] = -0.04



倍 橫 距 面 積 計 算

1

視 点	測 点	方 向 角	距 離	DX	DY	X	Y	倍橫距	倍 面 積
BL- 26- 1	BL- 26- 2	206 52 20	3.002	-2.678	-1.357	32365.257	-42637.876	-26.995	72.292610
BL- 26- 2	BL- 26-17	151 27 51	16.242	-14.269	7.759	32350.988	-42630.117	-20.593	293.841517
BL- 26-17	BL- 26-26	81 38 20	22.508	3.273	22.269	32354.261	-42607.848	9.435	30.880755
BL- 26-26	BL- 26-16	350 1 36	17.513	17.248	-3.033	32371.509	-42610.881	28.671	494.517408
BL- 26-16	BL- 26- 1	262 3 50	25.886	-3.574	-25.638	32367.935	-42636.519	0.000	0.000000
								合 計	891.532290
								1/2	445.7661450
								面 積	445.76 M*M

倍 橫 距 面 積 計 算

2-1

視 点	測 点	方 向 角	距 離	DX	DY	X	Y	倍橫距	倍 面 積
BL- 26-16	BL- 26-27	170 1 36	20.088	-19.784	3.479	32351.725	-42607.402	-12.808	253.393472
BL- 26-27	BL- 26-29	85 24 58	13.739	1.098	13.695	32352.823	-42593.707	4.366	4.793868
BL- 26-29	BL- 26-30	85 42 24	2.044	0.153	2.038	32352.976	-42591.669	20.099	3.075147
BL- 26-30	BL- 26-25	352 0 20	21.031	20.827	-2.925	32373.803	-42594.594	19.212	400.128324
BL- 26-25	BL- 26-16	261 58 58	16.448	-2.294	-16.287	32371.509	-42610.881	0.000	0.000000
								合 計	661.390811
								1/2	330.6954055
								面 積	330.69 M*M

倍 橫 距 面 積 計 算

2-2

視 点	測 点	方 向 角	距 離	DX	DY	X	Y	倍橫距	倍 面 積
BL- 26-25	BL- 26-30	172 0 20	21.031	-20.827	2.925	32352.976	-42591.669	-24.812	516.759524
BL- 26-30	BL- 26-32	85 41 37	9.482	0.712	9.455	32353.688	-42582.214	-12.432	-8.851584
BL- 26-32	BL- 26-24	85 10 22	16.375	1.378	16.317	32355.066	-42565.897	13.340	18.382520
BL- 26-24	BL- 26-10	0 44 24	2.865	2.865	0.037	32357.931	-42565.860	29.694	85.073310
BL- 26-10	BL- 26-11	2 8 48	5.500	5.496	0.206	32363.427	-42565.654	29.937	164.533752
BL- 26-11	BL- 26-12	3 29 38	5.497	5.487	0.335	32368.914	-42565.319	30.478	167.232786
BL- 26-12	BL- 26-13	4 57 19	5.511	5.490	0.476	32374.404	-42564.843	31.289	171.776610
BL- 26-13	BL- 26-14	6 13 1	1.284	1.276	0.139	32375.680	-42564.704	31.904	40.709504
BL- 26-14	BL- 26-15	313 18 57	2.959	2.030	-2.153	32377.710	-42566.857	29.890	60.676700
BL- 26-15	BL- 26-25	261 58 56	28.011	-3.907	-27.737	32373.803	-42594.594	0.000	0.000000
								合 計	1216.293122
								1/2	608.1465610
								面 積	608.14 M*M

面積計算【倍横距法】

画地番号 4 (保)

測点	視点	X	Y	方向角	距離	DX	DY	倍横距	倍面積
BL- 26-22	BL- 26-23	32337.155	-42580.422	85 29 57	5.529	0.434	5.512	7.304	3.169936
BL- 26-23	BL- 26-33	32337.589	-42574.910	353 48 50	16.661	16.564	-1.795	11.021	182.551844
BL- 26-33	BL- 26-32	32354.153	-42576.705	265 10 22	5.529	-0.465	-5.509	3.717	-1.728405
BL- 26-32	BL- 26-22	32353.688	-42582.214	173 48 50	16.630	-16.533	1.792	0.000	0.000000
								合計	183.993375
								1/2	91.9966870

画地番号 3

測点	視点	X	Y	方向角	距離	DX	DY	倍横距	倍面積
BL- 26-23	BL- 26- 6	32337.589	-42574.910	85 29 57	6.653	0.522	6.633	8.428	4.399416
BL- 26- 6	BL- 26- 7	32338.111	-42568.277	41 20 30	4.012	3.012	2.650	17.711	53.345532
BL- 26- 7	BL- 26- 8	32341.123	-42565.627	357 32 20	5.798	5.793	-0.249	20.112	116.508816
BL- 26- 8	BL- 26- 9	32346.916	-42565.876	359 25 40	5.507	5.507	-0.055	19.808	109.082656
BL- 26- 9	BL- 26-24	32352.423	-42565.931	0 44 13	2.643	2.643	0.034	19.787	52.297041
BL- 26-24	BL- 26-33	32355.066	-42565.897	265 10 22	10.847	-0.913	-10.808	9.013	-8.228869
BL- 26-33	BL- 26-23	32354.153	-42576.705	173 48 50	16.661	-16.564	1.795	0.000	0.000000
								合計	327.404592
								1/2	163.7022960

点検面積 255.6989830 M2

面積計算【倍横距法】

画地番号 5 (保)

測点	視点	X	Y	方向角	距離	DX	DY	倍横距	倍面積
BL- 26-32	BL- 26-31	32353.688	-42582.214	265 41 45	1.624	-0.122	-1.620	-3.412	0.416264
BL- 26-31	BL- 26-21	32353.566	-42583.834	173 48 50	16.635	-16.539	1.793	-3.239	53.569821
BL- 26-21	BL- 26-22	32337.027	-42582.041	85 29 48	1.624	0.128	1.619	0.173	0.022144
BL- 26-22	BL- 26-32	32337.155	-42580.422	353 48 50	16.630	16.533	-1.792	0.000	0.000000
								合計	54.008229
								1/2	27.0041140

画地番号 6

測点	視点	X	Y	方向角	距離	DX	DY	倍横距	倍面積
BL- 26-31	BL- 26-29	32353.566	-42583.834	265 41 45	9.901	-0.743	-9.873	-11.666	8.667838
BL- 26-29	BL- 26-20	32352.823	-42593.707	174 25 55	16.666	-16.587	1.617	-19.922	330.446214
BL- 26-20	BL- 26-21	32336.236	-42592.090	85 29 48	10.080	0.791	10.049	-8.256	-6.530496
BL- 26-21	BL- 26-31	32337.027	-42582.041	353 48 50	16.635	16.539	-1.793	0.000	0.000000
								合計	332.583556
								1/2	166.2917780

点検面積 193.2958920 M2

面積計算【倍横距法】

画地番号 7 (保)

測点	視点	X	Y	方向角	距離	DX	DY	倍横距	倍面積
BL- 26-29	BL- 26-28	32352.823	-42593.707	265 24 58	2.221	-0.177	-2.214	-3.831	0.678087
BL- 26-28	BL- 26-19	32352.646	-42595.921	174 25 55	16.662	-16.584	1.617	-4.428	73.433952
BL- 26-19	BL- 26-20	32336.062	-42594.304	85 29 52	2.221	0.174	2.214	-0.597	-0.103878
BL- 26-20	BL- 26-29	32336.236	-42592.090	354 25 55	16.666	16.587	-1.617	0.000	0.000000
								合計	74.008161
								1/2	37.0040800

画地番号 8

測点	視点	X	Y	方向角	距離	DX	DY	倍横距	倍面積
BL- 26-28	BL- 26-27	32352.646	-42595.921	265 24 58	11.518	-0.921	-11.481	-13.098	12.063258
BL- 26-27	BL- 26-18	32351.725	-42607.402	174 29 31	16.659	-16.582	1.599	-22.980	381.054360
BL- 26-18	BL- 26- 5	32335.143	-42605.803	85 23 37	7.259	0.583	7.236	-14.145	-8.246535
BL- 26- 5	BL- 26-19	32335.726	-42598.567	85 29 52	4.276	0.336	4.263	-2.646	-0.889056
BL- 26-19	BL- 26-28	32336.062	-42594.304	354 25 55	16.662	16.584	-1.617	0.000	0.000000
								合計	383.982027
								1/2	191.9910130

点検面積 228.9950930 M2

倍 橫 距 面 積 計 算

9

視 点	測 点	方 向 角	距 離	DX	DY	X	Y	倍橫距	倍 面 積
BL- 26-17	BL- 26- 3	151 27 55	16.967	-14.906	8.105	32336.082	-42622.012	-14.164	211.128584
BL- 26- 3	BL- 26- 4	119 5 46	4.031	-1.960	3.522	32334.122	-42618.490	-2.537	4.972520
BL- 26- 4	BL- 26-18	85 23 56	12.728	1.021	12.687	32335.143	-42605.803	13.672	13.959112
BL- 26-18	BL- 26-27	354 29 31	16.659	16.582	-1.599	32351.725	-42607.402	24.760	410.570320
BL- 26-27	BL- 26-26	350 1 32	2.575	2.536	-0.446	32354.261	-42607.848	22.715	57.605240
BL- 26-26	BL- 26-17	261 38 20	22.508	-3.273	-22.269	32350.988	-42630.117	0.000	0.000000
								合 計	698.235776
								1/2	349.1178880
								面 積	349.11 M*M