

画地原子一覽表

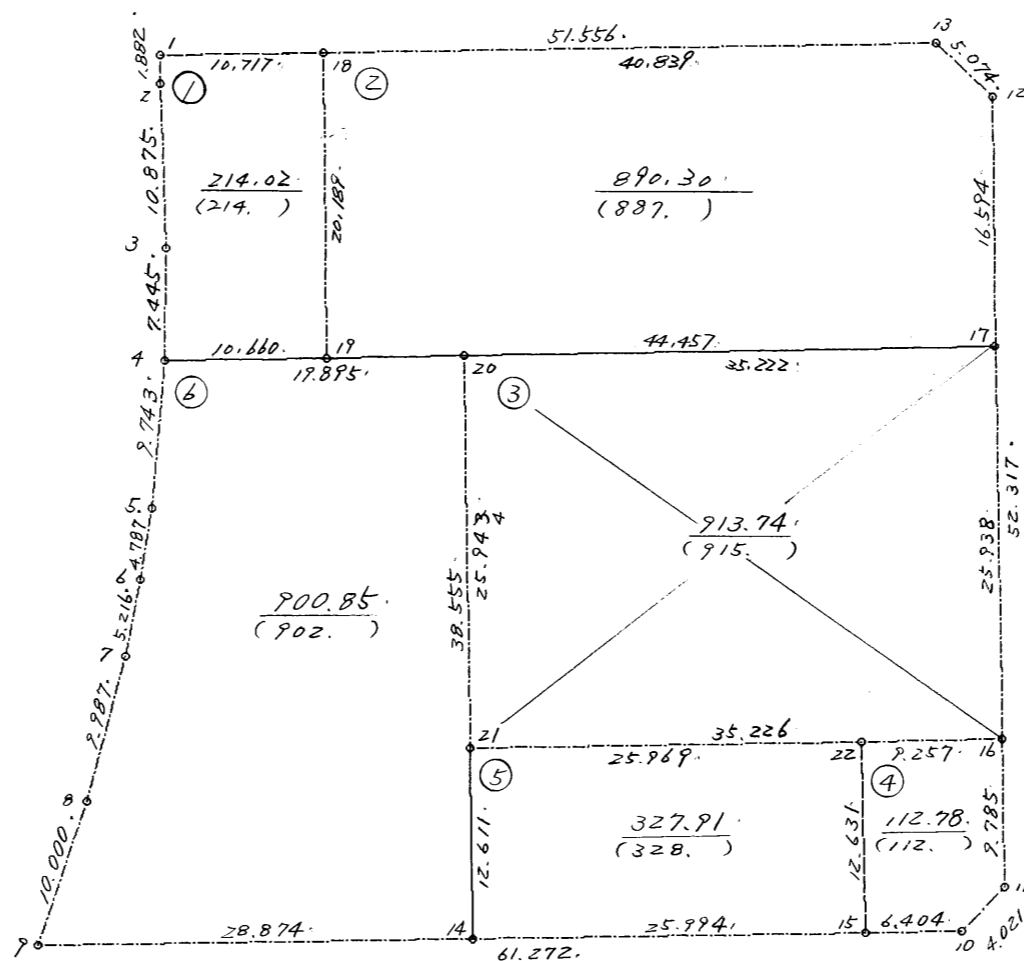
街区番号 (29BL)

街区面積 = 3359.62'

換地面積 = 3359.60'

[Δf] = -0.02'

+



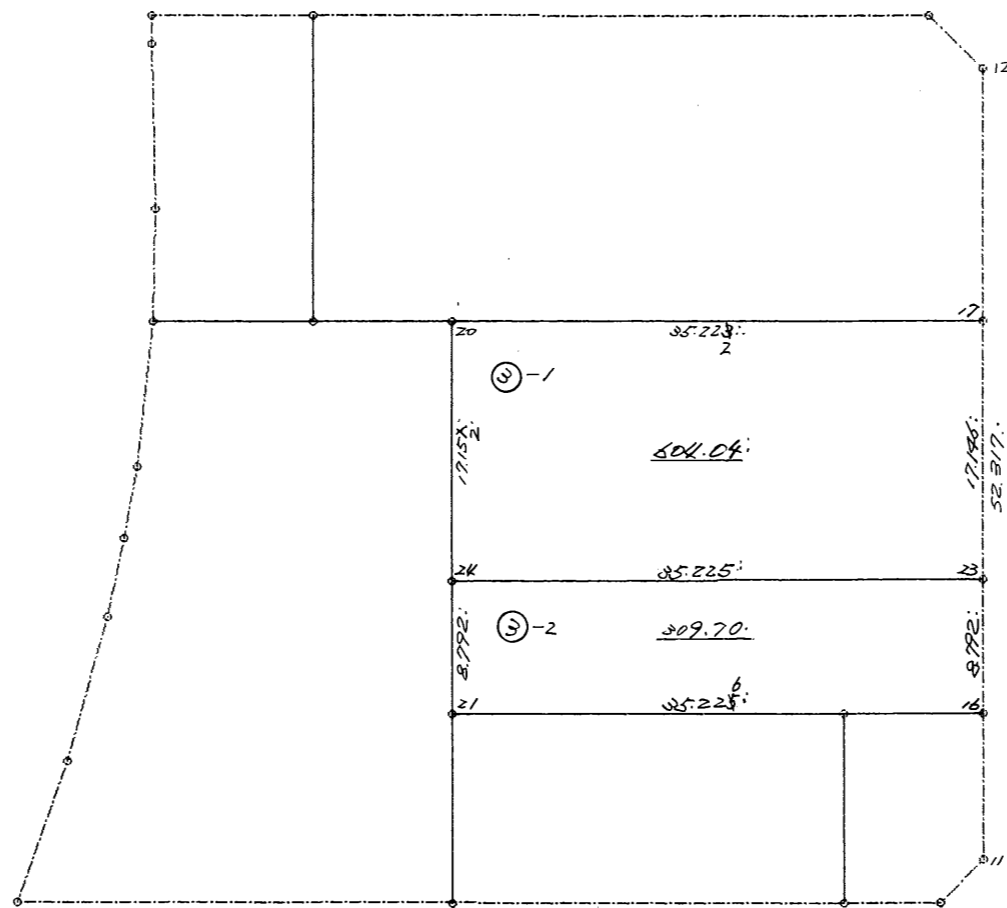
画地原一覽表

街区番号 (29)

街区面積 = _____

換地面積 = _____

[Δ f] = _____



面積計算【倍横距法】

画地番号 2

測点	視点	X	Y	方向角	距離	DX	DY	倍横距	倍面積
BL- 29-12	BL- 29-13	32528.183	-42448.772	303 44 2	5.074	2.818	-4.220	-7.325	-20.641850
BL- 29-13	BL- 29-18	32531.001	-42452.992	259 12 31	40.839	-7.646	-40.117	-51.662	395.007652
BL- 29-18	BL- 29-19	32523.355	-42493.109	169 12 56	20.189	-19.833	3.778	-88.001	1745.323833
BL- 29-19	BL- 29-17	32503.522	-42489.331	79 9 43	44.457	8.360	43.664	-40.559	-339.073240
BL- 29-17	BL- 29-12	32511.882	-42445.667	349 12 56	16.594	16.301	-3.105	0.000	0.000000
								合計	1780.616395
								1/2	890.3081970

画地番号 1 (保)

測点	視点	X	Y	方向角	距離	DX	DY	倍横距	倍面積
BL- 29-18	BL- 29- 1	32523.355	-42493.109	259 12 31	10.717	-2.007	-10.527	-14.305	28.710135
BL- 29- 1	BL- 29- 2	32521.348	-42503.636	169 22 36	1.882	-1.850	0.347	-24.485	45.297250
BL- 29- 2	BL- 29- 3	32519.498	-42503.289	167 55 9	10.875	-10.634	2.276	-21.862	232.480508
BL- 29- 3	BL- 29- 4	32508.864	-42501.013	170 37 53	7.445	-7.346	1.212	-18.374	134.975404
BL- 29- 4	BL- 29-19	32501.518	-42499.801	79 9 43	10.660	2.004	10.470	-6.692	-13.410768
BL- 29-19	BL- 29-18	32503.522	-42489.331	349 12 56	20.189	19.833	-3.778	0.000	0.000000
								合計	428.052529
								1/2	214.0262640

点檢面積 1104.3344610 M2

倍 橫 距 面 積 計 算

3-1

視 点	測 点	方 向 角	距 離	DX	DY	X	Y	倍橫距	倍 面 積
BL- 29-20	BL-29-17	79 9 44	35.223	6.623	34.595	32511.882	-42445.666	31.389	207.889347
BL-29-17	BL- 29-23	169 13 11	17.146	-16.843	3.207	32495.039	-42442.459	69.191	-1165.384013
BL- 29-23	BL- 29-24	259 9 11	35.225	-6.629	-34.596	32488.410	-42477.055	37.802	-250.589458
BL- 29-24	BL- 29-20	349 13 36	17.151	16.849	-3.206	32505.259	-42480.261	0.000	0.000000
								合 計	-1208.084124
								1/2	604.0420620
								面 積	604.04 M*M

倍 橫 距 面 積 計 算

3-2

視 点	測 点	方 向 角	距 離	DX	DY	X	Y	倍橫距	倍 面 積
BL- 29-24	BL- 29-23	79 9 11	35.225	6.629	34.596	32495.039	-42442.459	32.952	218.438808
BL- 29-23	BL-29-16	169 13 23	8.792	-8.637	1.644	32486.402	-42440.815	69.192	-597.611304
BL-29-16	BL- 29-21	259 9 11	35.225	-6.629	-34.596	32479.773	-42475.411	36.240	-240.234960
BL- 29-21	BL- 29-24	349 13 23	8.792	8.637	-1.644	32488.410	-42477.055	0.000	0.000000
								合 計	-619.407456
								1/2	309.7037280
								面 積	309.70 M*M

倍 橫 距 面 積 計 算

4

視 点	測 点	方 向 角	距 離	DX	DY	X	Y	倍橫距	倍 面 積
BL- 29-22	BL- 29-15	169 6 58	12.631	-12.404	2.385	32472.256	-42447.521	-6.707	83.193628
BL- 29-15	BL- 29-10	79 12 2	6.404	1.200	6.291	32473.456	-42441.230	1.969	2.362800
BL- 29-10	BL- 29-11	33 58 43	4.021	3.334	2.247	32476.790	-42438.983	10.507	35.030338
BL- 29-11	BL- 29-16	349 12 54	9.785	9.612	-1.831	32486.402	-42440.814	10.923	104.991876
BL- 29-16	BL- 29-22	259 9 13	9.257	-1.742	-9.092	32484.660	-42449.906	0.000	0.000000
								合 計	225.578642
								1/2	112.7893210
								面 積	112.78 M*M

倍 橫 距 面 積 計 算

5

視 点	測 点	方 向 角	距 離	DX	DY	X	Y	倍橫距	倍 面 積
BL- 29-21	BL- 29-14	169 13 42	12.611	-12.389	2.357	32467.384	-42473.054	-23.148	286.780572
BL- 29-14	BL- 29-15	79 11 50	25.994	4.872	25.533	32472.256	-42447.521	4.742	23.103024
BL- 29-15	BL- 29-22	349 6 58	12.631	12.404	-2.385	32484.660	-42449.906	27.890	345.947560
BL- 29-22	BL- 29-21	259 9 11	25.969	-4.887	-25.505	32479.773	-42475.411	0.000	0.000000
								合 計	655.831156
								1/2	327.9155780
								面 積	327.91 M*M

倍 橫 距 面 積 計 算

6

視 点	測 点	方 向 角	距 離	DX	DY	X	Y	倍橫距	倍 面 積
BL- 29- 4	BL- 29- 5	175 14 13	9.743	-9.709	0.809	32491.809	-42498.992	-18.731	181.859279
BL- 29- 5	BL- 29- 6	179 27 41	4.787	-4.787	0.045	32487.022	-42498.947	-17.877	85.577199
BL- 29- 6	BL- 29- 7	181 15 8	5.216	-5.215	-0.114	32481.807	-42499.061	-17.946	93.588390
BL- 29- 7	BL- 29- 8	184 36 42	9.987	-9.955	-0.803	32471.852	-42499.864	-18.863	187.781165
BL- 29- 8	BL- 29- 9	188 55 42	10.000	-9.879	-1.552	32461.973	-42501.416	-21.218	209.612622
BL- 29- 9	BL- 29-14	79 11 55	28.874	5.411	28.362	32467.384	-42473.054	5.592	30.258312
BL- 29-14	BL- 29-20	349 13 35	38.555	37.875	-7.207	32505.259	-42480.261	26.747	1013.042625
BL- 29-20	BL- 29- 4	259 9 42	19.895	-3.741	-19.540	32501.518	-42499.801	0.000	0.000000
								合 計	1801.719592
								1/2	900.8597960
								面 積	900.85 M*M