

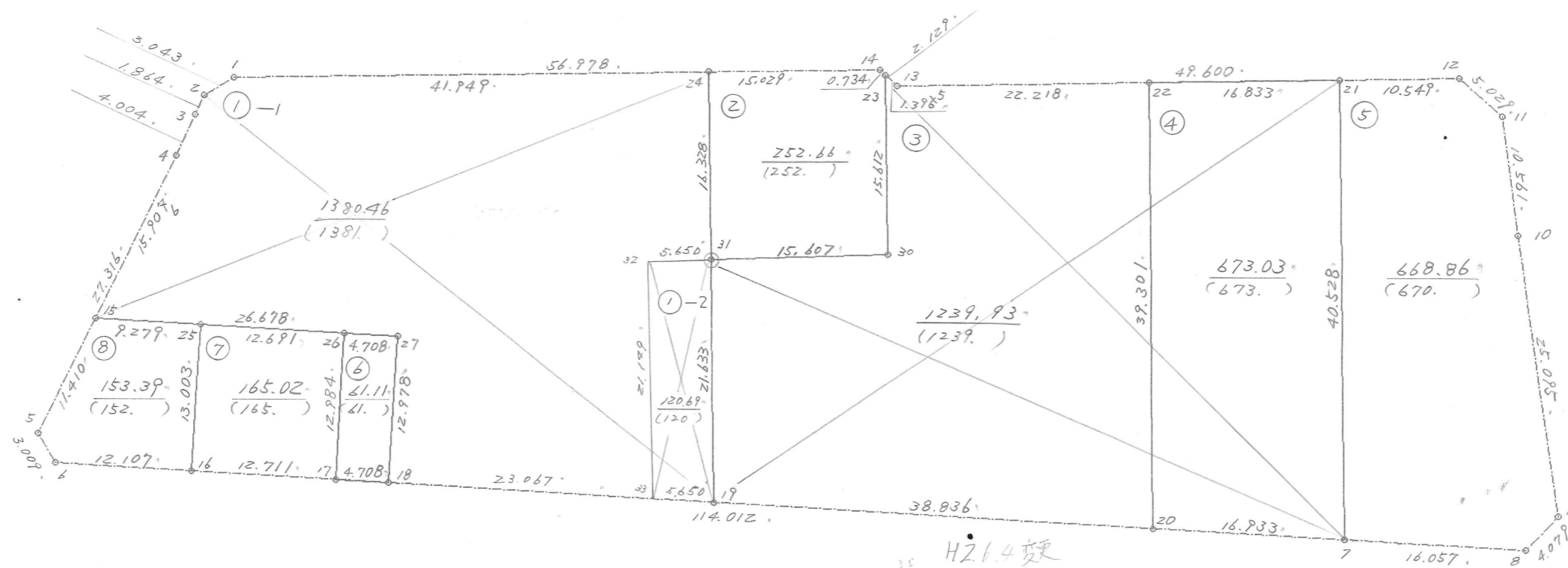
画地原子一览表

街区番号 ( 31BL )

街区面積 = 4715.19

換地面積 = 4715.15

[ $\Delta f$ ] = -0.04



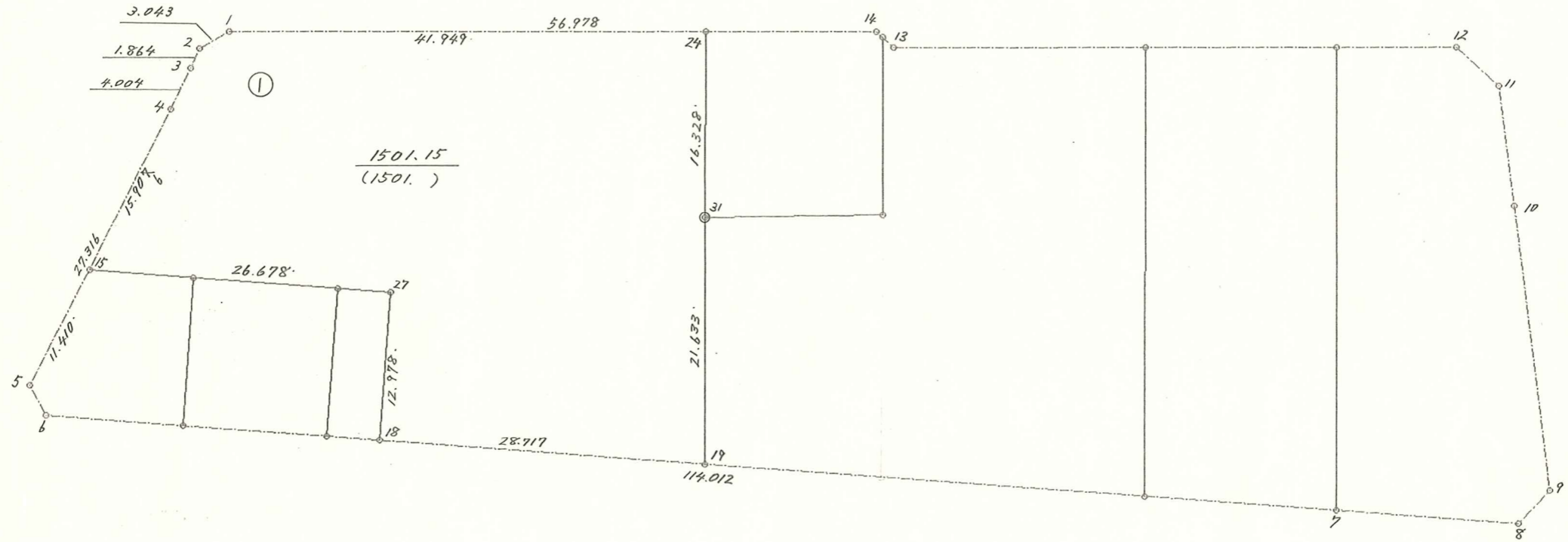
画地原子一覽表

街区番号 ( 31BL )

街区面積 = \_\_\_\_\_

換地面積 = \_\_\_\_\_

[Δ f] = \_\_\_\_\_



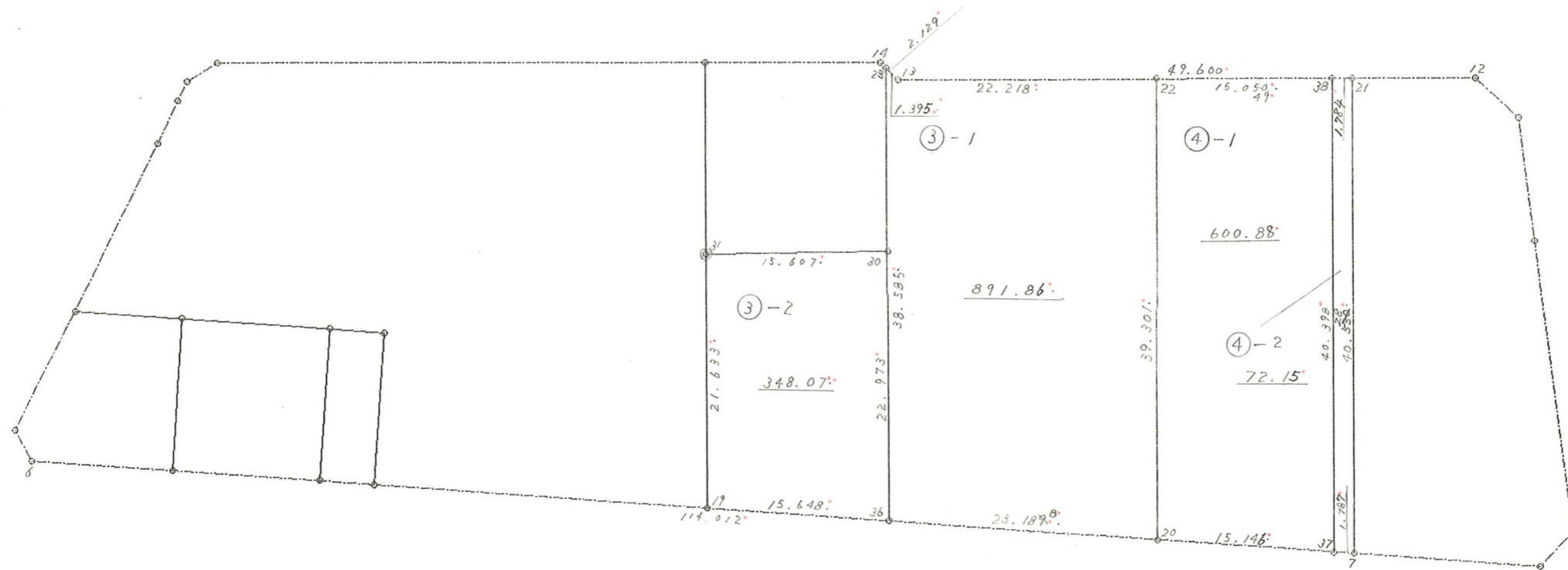
画地原子一覽表

街区番号 ( 31 )

街区面積 = \_\_\_\_\_

換地面積 = \_\_\_\_\_

[ $\Delta f$ ] = \_\_\_\_\_



倍 橫 距 面 積 計 算

1

視 点	測 点	方 向 角	距 離	DX	DY	X	Y	倍橫距	倍 面 積
BL- 31- 1	BL- 31- 2	229 19 53	3.043	-1.983	-2.308	32455.147	-42497.024	-43.512	86.284296
BL- 31- 2	BL- 31- 3	193 50 33	1.864	-1.810	-0.446	32453.337	-42497.470	-46.266	83.741460
BL- 31- 3	BL- 31- 4	194 41 57	4.004	-3.873	-1.016	32449.464	-42498.486	-47.728	184.850544
BL- 31- 4	BL- 31-15	196 24 25	15.907	-15.259	-4.493	32434.205	-42502.979	-53.237	812.343383
BL- 31-15	BL- 31-27	83 25 4	26.678	3.058	26.502	32437.263	-42476.477	-31.228	-95.495224
BL- 31-27	BL- 31-18	173 14 19	12.978	-12.888	1.528	32424.375	-42474.949	-3.198	41.215824
BL- 31-18	BL- 31-19	83 20 13	28.717	3.332	28.523	32427.707	-42446.426	26.853	89.474196
BL- 31-19	BL- 31-31	349 10 10	21.633	21.248	-4.065	32448.955	-42450.491	51.311	1090.256128
BL- 31-31	BL- 31-24	349 20 16	16.328	16.046	-3.021	32465.001	-42453.512	44.225	709.634350
BL- 31-24	BL- 31- 1	259 11 7	41.949	-7.871	-41.204	32457.130	-42494.716	0.000	0.000000
								合 計	3002.304957
								1/2	1501.1524785
								面 積	1501.15 M*M

## 倍 橫 距 面 積 計 算

2

視 点	測 点	方 向 角	距 離	DX	DY	X	Y	倍橫距	倍 面 積
BL- 31-24	BL- 31-31	169 20 16	16.328	-16.046	3.021	32448.955	-42450.491	-11.741	188.396086
BL- 31-31	BL- 31-30	78 25 25	15.607	3.132	15.290	32452.087	-42435.201	6.570	20.577240
BL- 31-30	BL- 31-23	349 10 5	15.612	15.334	-2.934	32467.421	-42438.135	18.926	290.211284
BL- 31-23	BL- 31-14	303 2 25	0.734	0.400	-0.615	32467.821	-42438.750	15.377	6.150800
BL- 31-14	BL- 31-24	259 11 6	15.029	-2.820	-14.762	32465.001	-42453.512	0.000	0.000000
								合 計	505.335410
								1/2	252.6677050
								面 積	252.66 M*M

倍 橫 距 面 積 計 算

3-1

視 点	測 点	方 向 角	距 離	DX	DY	X	Y	倍橫距	倍 面 積
BL- 31-23	BL-31-13	123 0 24	1.395	-0.760	1.170	32466.661	-42436.965	-6.081	4.621560
BL-31-13	BL- 31-22	79 10 47	22.218	4.171	21.823	32470.832	-42415.142	16.912	70.539952
BL- 31-22	BL- 31-20	169 18 37	39.301	-38.619	7.290	32432.213	-42407.852	46.025	-1777.439475
BL- 31-20	BL- 31-36	263 20 18	23.189	-2.690	-23.032	32429.523	-42430.884	30.283	-81.461270
BL- 31-36	BL- 31-23	349 10 7	38.585	37.898	-7.251	32467.421	-42438.135	0.000	0.000000
								合 計	-1783.739233
								1/2	891.8696165
								面 積	891.86 M*M

倍 橫 距 面 積 計 算

3-2

視 点	測 点	方 向 角	距 離	DX	DY	X	Y	倍橫距	倍 面 積
BL- 31-31	BL- 31-30	78 25 25	15.607	3.132	15.290	32452.087	-42435.201	11.225	35.156700
BL- 31-30	BL- 31-36	169 10 8	22.973	-22.564	4.317	32429.523	-42430.884	30.832	-695.693248
BL- 31-36	BL- 31-19	263 20 8	15.648	-1.816	-15.542	32427.707	-42446.426	19.607	-35.606312
BL- 31-19	BL- 31-31	349 10 10	21.633	21.248	-4.065	32448.955	-42450.491	0.000	0.000000
								合 計	-696.142860
								1/2	348.0714300
								面 積	348.07 M*M

倍 橫 距 面 積 計 算

4-1

視 点	測 点	方 向 角	距 離	DX	DY	X	Y	倍橫距	倍 面 積
BL- 31-22	BL- 31-38	79 10 50	15.050	2.825	14.782	32473.657	-42400.360	7.492	21.164900
BL- 31-38	BL-31-37	169 13 33	40.398	-39.686	7.552	32433.971	-42392.808	29.826	-1183.674636
BL-31-37	BL- 31-20	263 20 5	15.146	-1.758	-15.044	32432.213	-42407.852	22.334	-39.263172
BL- 31-20	BL- 31-22	349 18 37	39.301	38.619	-7.290	32470.832	-42415.142	0.000	0.000000
								合 計	-1201.772908
								1/2	600.8864540
								面 積	600.88 M*M

倍 橫 距 面 積 計 算

4-2

視 点	測 点	方 向 角	距 離	DX	DY	X	Y	倍橫距	倍 面 積
BL- 31-38	BL-31-21	79 6 43	1.784	0.337	1.752	32473.994	-42398.608	-5.800	-1.954600
BL-31-21	BL- 31- 7	169 13 42	40.530	-39.816	7.575	32434.178	-42391.033	3.527	-140.431032
BL- 31- 7	BL-31-37	263 20 54	1.787	-0.207	-1.775	32433.971	-42392.808	9.327	-1.930689
BL-31-37	BL- 31-38	349 13 33	40.398	39.686	-7.552	32473.657	-42400.360	0.000	0.000000
								合 計	-144.316321
								1/2	72.1581605
								面 積	72.15 M*M

倍 橫 距 面 積 計 算

5

視 点	測 点	方 向 角	距 離	DX	DY	X	Y	倍橫距	倍 面 積
BL- 31-21	BL- 31- 7	169 13 40	40.528	-39.814	7.575	32434.178	-42391.033	-2.786	110.921804
BL- 31- 7	BL- 31- 8	83 24 46	16.057	1.842	15.951	32436.020	-42375.082	20.740	38.203080
BL- 31- 8	BL- 31- 9	32 26 35	4.079	3.442	2.188	32439.462	-42372.894	38.879	133.821518
BL- 31- 9	BL- 31-10	341 52 55	25.095	23.851	-7.804	32463.313	-42380.698	33.263	793.355813
BL- 31-10	BL- 31-11	342 3 58	10.561	10.048	-3.252	32473.361	-42383.950	22.207	223.135936
BL- 31-11	BL- 31-12	301 17 38	5.029	2.612	-4.297	32475.973	-42388.247	14.658	38.286696
BL- 31-12	BL- 31-21	259 10 33	10.549	-1.981	-10.361	32473.992	-42398.608	0.000	0.000000
								合 計	1337.724847
								1/2	668.8624235
								面 積	668.86 M*M



倍 橫 距 面 積 計 算 (保)

6

視 点	測 点	方 向 角	距 離	DX	DY	X	Y	倍橫距	倍 面 積
BL- 31-26	BL- 31-17	173 14 14	12.984	-12.894	1.529	32423.829	-42479.625	-3.148	40.590312
BL- 31-17	BL- 31-18	83 20 24	4.708	0.546	4.676	32424.375	-42474.949	3.057	1.669122
BL- 31-18	BL- 31-27	353 14 19	12.978	12.888	-1.528	32437.263	-42476.477	6.205	79.970040
BL- 31-27	BL- 31-26	263 24 50	4.708	-0.540	-4.677	32436.723	-42481.154	0.000	0.000000
								合 計	122.229474
								1/2	61.1147370
								面 積	61.11 M*M

倍 橫 距 面 積 計 算

了

視 点	測 点	方 向 角	距 離	DX	DY	X	Y	倍橫距	倍 面 積
BL- 31-25	BL- 31-16	173 19 37	13.003	-12.915	1.511	32422.354	-42492.250	-11.096	143.304840
BL- 31-16	BL- 31-17	83 20 10	12.711	1.475	12.625	32423.829	-42479.625	3.040	4.484000
BL- 31-17	BL- 31-26	353 14 14	12.984	12.894	-1.529	32436.723	-42481.154	14.136	182.269584
BL- 31-26	BL- 31-25	263 25 16	12.691	-1.454	-12.607	32435.269	-42493.761	0.000	0.000000
								合 計	330.058424
								1/2	165.0292120
								面 積	165.02 M*M

倍 橫 距 面 積 計 算

8

視 点	測 点	方 向 角	距 離	DX	DY	X	Y	倍橫距	倍 面 積
BL- 31-15	BL- 31- 5	196 24 30	11.410	-10.945	-3.223	32423.260	-42506.202	-12.441	136.166745
BL- 31- 5	BL- 31- 6	140 10 39	3.009	-2.311	1.927	32420.949	-42504.275	-13.737	31.746207
BL- 31- 6	BL- 31-16	83 20 9	12.107	1.405	12.025	32422.354	-42492.250	0.215	0.302075
BL- 31-16	BL- 31-25	353 19 37	13.003	12.915	-1.511	32435.269	-42493.761	10.729	138.565035
BL- 31-25	BL- 31-15	263 24 57	9.279	-1.064	-9.218	32434.205	-42502.979	0.000	0.000000
								合 計	306.780062
								1/2	153.3900310
								面 積	153.39 M*M