

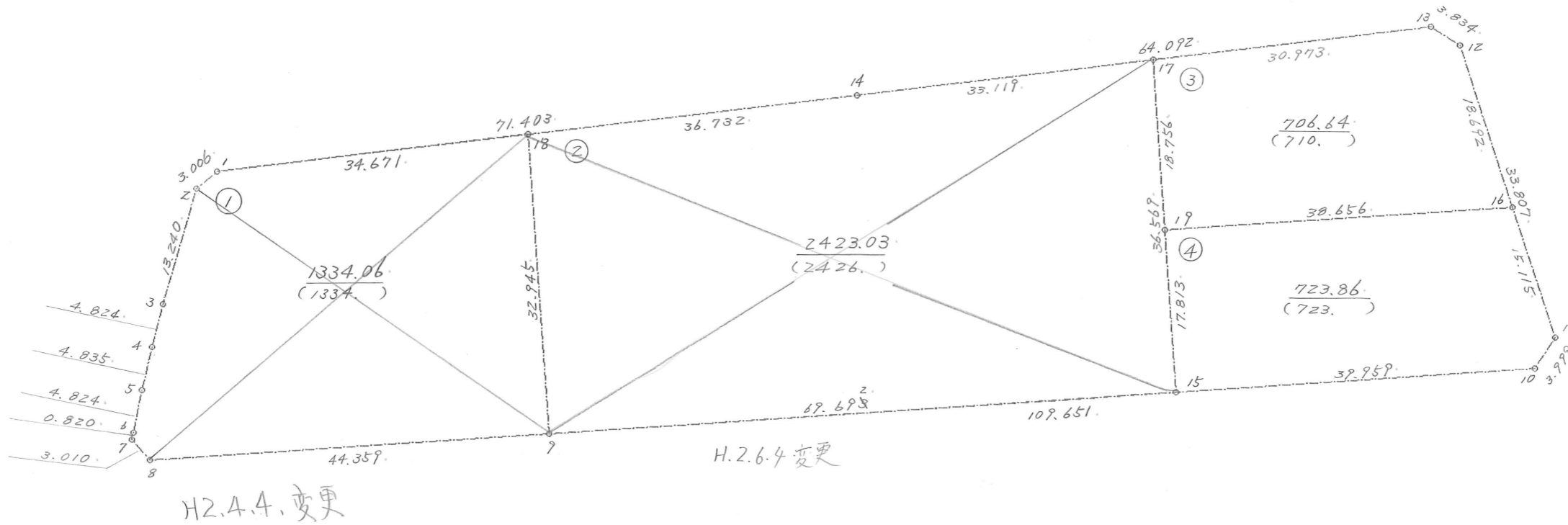
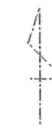
画地原子一覽表

街区番号 (32BL)

街区面積 = 5187.63

換地面積 = 5187.59

[Δf] = -0.04



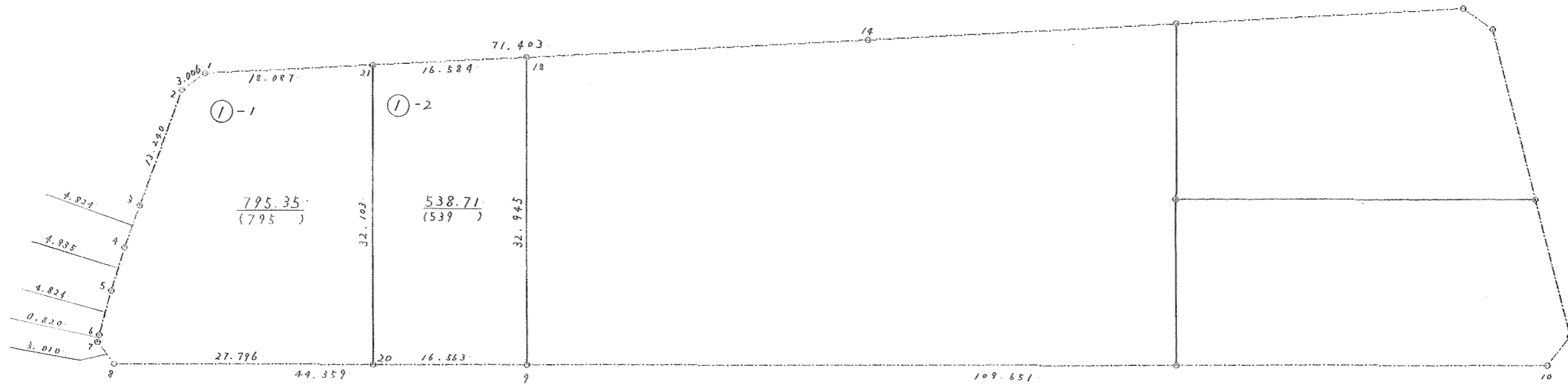
画地原子一覽表

街区番号 (32)

街区面積 = _____

換地面積 = _____

[Δf] = _____



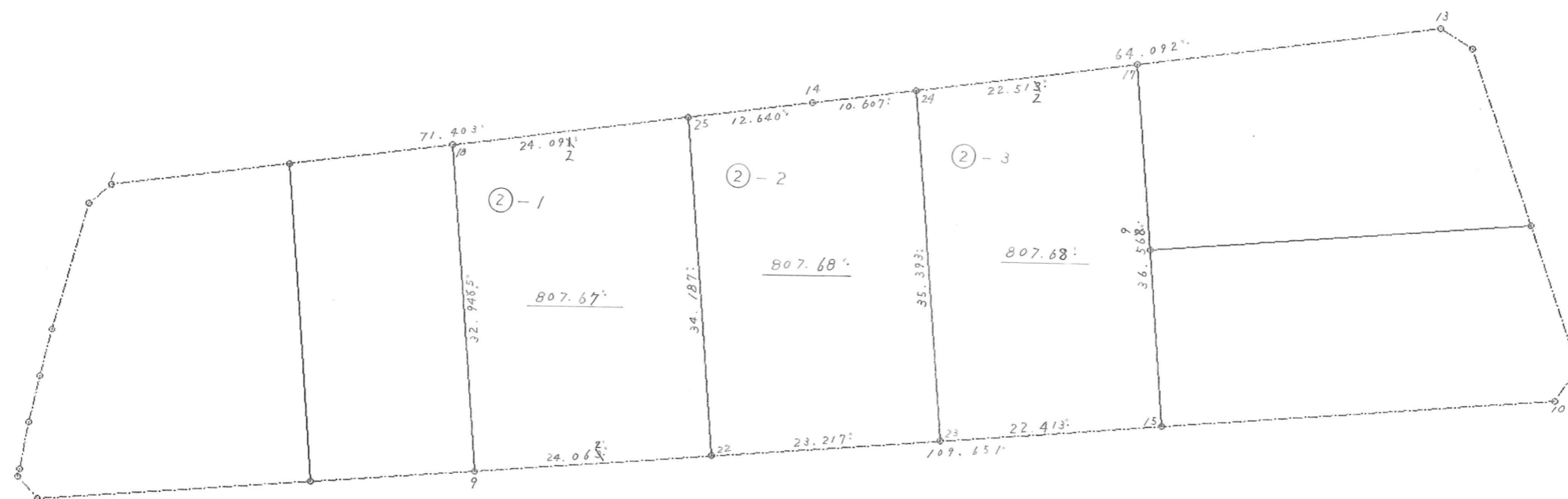
画地原子一覽表

街区番号 (32)

街区面積 = _____

換地面積 = _____

[Δf] = _____



面積計算【倍横距法】

									画地番号 1-2
測点	視点	X	Y	方向角	距離	DX	DY	倍横距	倍面積
BL- 32- 9	BL- 32-18	32385.711	-42470.377	356 12 21	32.945	32.873	-2.180	14.348	471.661804
BL- 32-18	BL- 32-21	32418.584	-42472.557	263 21 18	16.584	-1.919	-16.473	-4.305	8.261295
BL- 32-21	BL- 32-20	32416.665	-42489.030	176 12 21	32.103	-32.033	2.125	-18.653	597.511549
BL- 32-20	BL- 32- 9	32384.632	-42486.905	86 15 57	16.563	1.079	16.528	0.000	0.000000
合計									1077.434648
1/2									538.7173240

									画地番号 1-1
測点	視点	X	Y	方向角	距離	DX	DY	倍横距	倍面積
BL- 32-21	BL- 32- 1	32416.665	-42489.030	263 21 18	18.087	-2.093	-17.965	-20.090	42.048370
BL- 32- 1	BL- 32- 2	32414.572	-42506.995	230 31 17	3.006	-1.911	-2.320	-40.375	77.156625
BL- 32- 2	BL- 32- 3	32412.661	-42509.315	196 28 49	13.240	-12.696	-3.756	-46.451	589.741896
BL- 32- 3	BL- 32- 4	32399.965	-42513.071	195 4 45	4.824	-4.658	-1.255	-51.462	239.709996
BL- 32- 4	BL- 32- 5	32395.307	-42514.326	193 32 21	4.835	-4.701	-1.132	-53.849	253.144149
BL- 32- 5	BL- 32- 6	32390.606	-42515.458	192 2 54	4.824	-4.718	-1.007	-55.988	264.151384
BL- 32- 6	BL- 32- 7	32385.888	-42516.465	191 27 38	0.820	-0.804	-0.163	-57.158	45.955032
BL- 32- 7	BL- 32- 8	32385.084	-42516.628	138 43 3	3.010	-2.262	1.986	-55.335	125.167770
BL- 32- 8	BL- 32-20	32382.822	-42514.642	86 15 57	27.796	1.810	27.737	-25.612	-46.357720
BL- 32-20	BL- 32-21	32384.632	-42486.905	356 12 21	32.103	32.033	-2.125	0.000	0.000000
合計									1590.717502
1/2									795.3587510

点検面積 1334.0760750 M2

倍 橫 距 面 積 計 算

2-1

視 点	測 点	方 向 角	距 離	DX	DY	X	Y	倍橫距	倍 面 積
BL-32-18	BL- 32-25	83 21 24	24.091	2.787	23.929	32421.372	-42448.627	21.750	60.617250
BL- 32-25	BL- 32-22	176 12 16	34.187	-34.112	2.263	32387.260	-42446.364	47.942	-1635.397504
BL- 32-22	BL- 32- 9	266 18 33	24.063	-1.549	-24.013	32385.711	-42470.377	26.192	-40.571408
BL- 32- 9	BL-32-18	356 12 28	32.946	32.874	-2.179	32418.585	-42472.556	0.000	0.000000
								合 計	-1615.351662
								1/2	807.6758310
								面 積	807.67 M*M

倍 橫 距 面 積 計 算

2-2

視 点	測 点	方 向 角	距 離	DX	DY	X	Y	倍橫距	倍 面 積
BL- 32-25	BL- 32-14	83 21 12	12.640	1.463	12.555	32422.835	-42436.072	10.292	15.057196
BL- 32-14	BL- 32-24	83 18 50	10.607	1.235	10.535	32424.070	-42425.537	33.382	41.226770
BL- 32-24	BL- 32-23	176 12 21	35.393	-35.315	2.342	32388.755	-42423.195	46.259	-1633.636585
BL- 32-23	BL- 32-22	266 18 29	23.217	-1.495	-23.169	32387.260	-42446.364	25.432	-38.020840
BL- 32-22	BL- 32-25	356 12 16	34.187	34.112	-2.263	32421.372	-42448.627	0.000	0.000000
								合 計	-1615.373459
								1/2	807.6867295
								面 積	807.68 M*M

倍 橫 距 面 積 計 算

2-3

視 点	測 点	方 向 角	距 離	DX	DY	X	Y	倍橫距	倍 面 積
BL- 32-24	BL-32-17	83 18 52	22.513	2.621	22.360	32426.691	-42403.177	20.018	52.467178
BL-32-17	BL- 32-15	176 19 7	36.568	-36.493	2.348	32390.198	-42400.829	44.726	-1632.185918
BL- 32-15	BL- 32-23	266 18 31	22.413	-1.443	-22.366	32388.755	-42423.195	24.708	-35.653644
BL- 32-23	BL- 32-24	356 12 21	35.393	35.315	-2.342	32424.070	-42425.537	0.000	0.000000
								合 計	-1615.372384
								1/2	807.6861920
								面 積	807.68 M*M

倍 橫 距 面 積 計 算

3

視 点	測 点	方 向 角	距 離	DX	DY	X	Y	倍橫距	倍 面 積
BL- 32-17	BL- 32-19	176 18 59	18.756	-18.717	1.205	32407.974	-42401.973	-29.557	553.218369
BL- 32-19	BL- 32-16	86 19 18	38.656	2.480	38.576	32410.454	-42363.397	10.224	25.355520
BL- 32-16	BL- 32-12	341 56 46	18.692	17.772	-5.793	32428.226	-42369.190	43.007	764.320404
BL- 32-12	BL- 32-13	302 41 58	3.834	2.071	-3.226	32430.297	-42372.416	33.988	70.389148
BL- 32-13	BL- 32-17	263 18 51	30.973	-3.606	-30.762	32426.691	-42403.178	0.000	0.000000
								合 計	1413.283441
								1/2	706.6417205
								面 積	706.64 M*M

倍 橫 距 面 積 計 算

4

視 点	測 点	方 向 角	距 離	DX	DY	X	Y	倍橫距	倍 面 積
BL- 32-19	BL- 32-15	176 19 4	17.813	-17.776	1.144	32390.198	-42400.829	-37.432	665.391232
BL- 32-15	BL- 32-10	86 18 34	39.959	2.572	39.876	32392.770	-42360.953	3.588	9.228336
BL- 32-10	BL- 32-11	34 3 49	3.999	3.313	2.240	32396.083	-42358.713	45.704	151.417352
BL- 32-11	BL- 32-16	341 56 51	15.115	14.371	-4.684	32410.454	-42363.397	43.260	621.689460
BL- 32-16	BL- 32-19	266 19 18	38.656	-2.480	-38.576	32407.974	-42401.973	0.000	0.000000
								合 計	1447.726380
								1/2	723.8631900
								面 積	723.86 M*M