

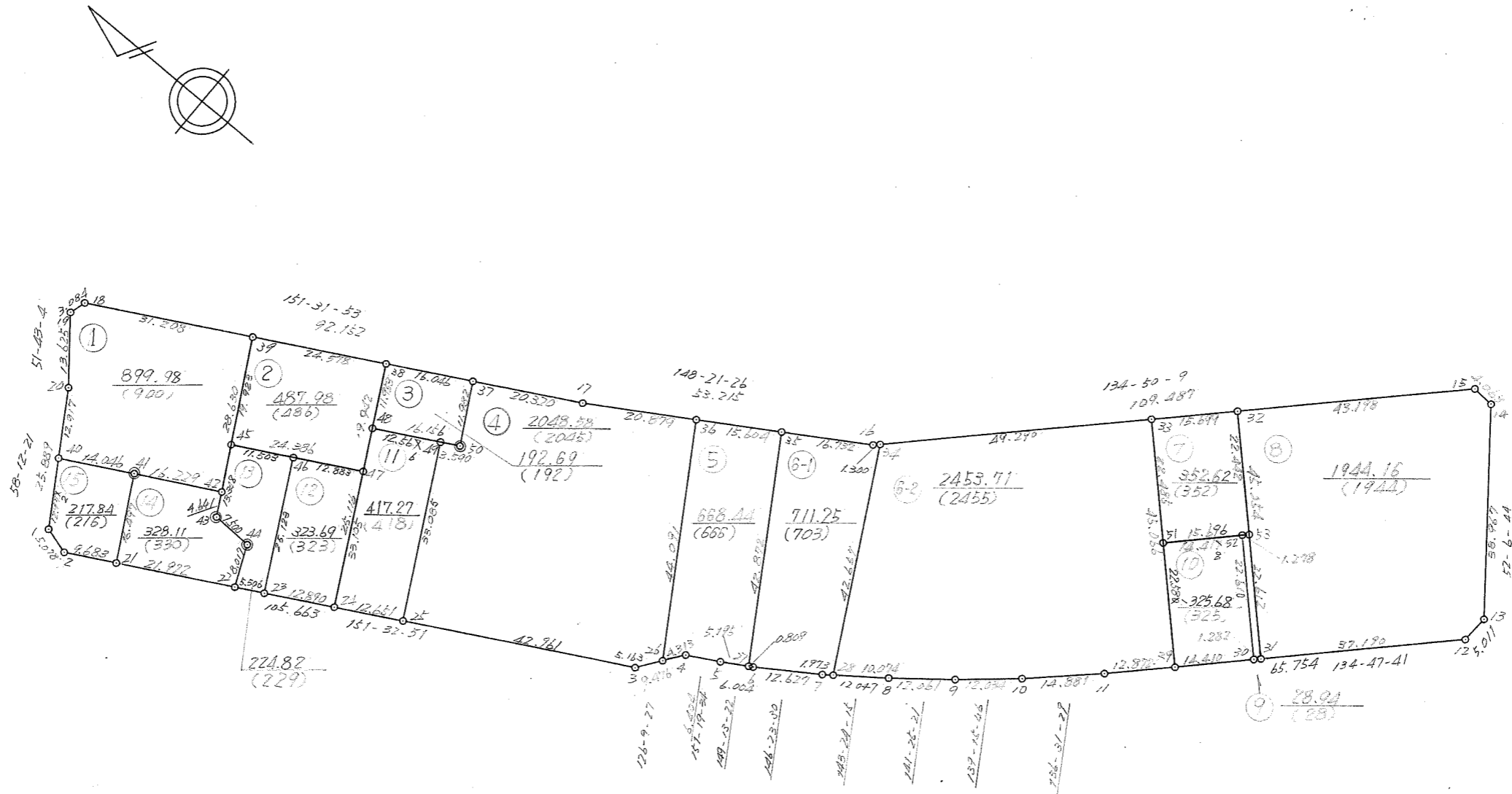
画地原子一览表

街区番号 (45)

街区面积 = 11625.85

换地面积 = 11625.76

[Δf] = -0.09



1/1000

倍 橫 距 法 面 積 計 算 書

地番;45- 1

機械点	測角	方向角	距離	COS.	SIN.	DX	DY	X	Y	測点	倍橫距	倍面積
45-18		286-18-28						32132.208	-42520.522	45-19		
45-19	125-24-36	231-43-04	13.625	-0.619536	-0.784969	-8.441	-10.695	32123.767	-42531.217	45-20	-10.695	90.276495
45-20	186-29-13	238-12-17	12.917	-0.526886	-0.849936	-6.806	-10.979	32116.961	-42542.196	45-40	-32.369	220.303414
45-40	93-28-37	151-40-54	14.046	-0.880326	0.474370	-12.365	6.663	32104.596	-42535.533	45-41	-36.685	453.610025
45-41	180-08-33	151-49-27	16.229	-0.881503	0.472179	-14.306	7.663	32090.290	-42527.870	45-42	-22.359	319.867854
45-42	89-46-26	61-35-53	28.630	0.475654	0.879632	13.618	25.184	32103.908	-42502.686	45-39	10.488	142.825584
45-39	89-56-00	331-31-53	31.208	0.879078	-0.476677	27.434	-14.876	32131.342	-42517.562	45-18	20.796	570.517464
45-18	134-46-35	286-18-28	3.084	0.280797	-0.959767	0.866	-2.960	32132.208	-42520.522	45-19	2.960	2.563360
合計	900-00-00		119.739			0.000	0.000					1799.964196
											面積	899.982098

倍 橫 距 法 面 積 計 算 書

地番;45- 2

機械点	測角	方向角	距離	COS.	SIN.	DX	DY	X	Y	測点	倍橫距	倍面積
45-38		331-31-51						32103.908	-42502.686	45-39		
45-39	90-03-57	241-35-48	19.923	-0.475675	-0.879621	-9.477	-17.525	32094.431	-42520.211	45-45	-17.525	166.084425
45-45	89-58-34	151-34-22	24.386	-0.879422	0.476042	-21.446	11.609	32072.985	-42508.602	45-47	-23.441	502.715686
45-47	90-34-29	62-08-51	19.942	0.467197	0.884153	9.317	17.632	32082.302	-42490.970	45-38	5.800	54.038600
45-38	89-23-00	331-31-51	24.578	0.879074	-0.476686	21.606	-11.716	32103.908	-42502.686	45-39	11.716	253.135896
合計	360-00-00		88.829			0.000	0.000					975.974607
											面積	487.9873035

倍 横 距 法 面 積 計 算 書

地番;45- 3 (保)

機械点	測角	方向角	距離	COS.	SIN.	DX	DY	X	Y	測点	倍横距	倍面積
45-37		331-31-52						32082.302	-42490.970	45-38		
45-38	90-36-48	242-08-40	11.953	-0.467244	-0.884128	-5.585	-10.568	32076.717	-42501.538	45-48	-10.568	59.022280
45-48	89-29-36	151-38-16	16.156	-0.879962	0.475044	-14.217	7.675	32062.500	-42493.863	45-50	-13.461	191.375037
45-50	89-58-45	61-37-01	11.982	0.475364	0.879789	5.696	10.542	32068.196	-42483.321	45-37	4.756	27.090176
45-37	89-54-51	331-31-52	16.046	0.879076	-0.476681	14.106	-7.649	32082.302	-42490.970	45-38	7.649	107.896794
合計	360-00-00		56.137			0.000	0.000					385.384287
											面積	192.6921435

倍 横 距 法 面 積 計 算 書

地番;45- 4

機械点	測角	方向角	距離	COS.	SIN.	DX	DY	X	Y	測点	倍横距	倍面積
45-17		331-31-54						32068.196	-42483.321	45-37		
45-37	90-05-07	241-37-01	11.982	-0.475364	-0.879789	-5.696	-10.542	32062.500	-42493.863	45-50	-10.542	60.047232
45-50	270-01-34	331-38-35	3.590	0.880006	-0.474963	3.159	-1.705	32065.659	-42495.568	45-49	-22.789	-71.990451
45-49	90-21-30	242-00-05	33.085	-0.469450	-0.882959	-15.532	-29.213	32050.127	-42524.781	45-25	-53.707	834.177124
45-25	89-32-46	151-32-51	42.961	-0.879212	0.476430	-37.772	20.468	32012.355	-42504.313	45- 3	-62.452	2358.936944
45- 3	154-36-20	126-09-11	5.163	-0.589944	0.807444	-3.046	4.169	32009.309	-42500.144	45-26	-37.815	115.184490
45-26	112-01-26	58-10-37	44.091	0.527298	0.849681	23.249	37.463	32032.558	-42462.681	45-36	3.817	88.741433
45-36	90-10-45	328-21-22	20.879	0.851325	-0.524638	17.775	-10.954	32050.333	-42473.635	45-17	30.326	539.044650
45-17	183-10-32	331-31-54	20.320	0.879081	-0.476673	17.863	-9.686	32068.196	-42483.321	45-37	9.686	173.021018
合計	1080-00-00		182.071			0.000	0.000					4097.162440
											面積	2048.581220

倍 橫 距 法 面 積 計 算 書

地番;45- 5

機械点	測角	方向角	距離	COS.	SIN.	DX	DY	X	Y	測点	倍橫距	倍面積
45-35		328-21-27						32032.558	-42462.681	45-36		
45-36	89-49-10	238-10-37	44.091	-0.527298	-0.849681	-23.249	-37.463	32009.309	-42500.144	45-26	-37.463	870.977287
45-26	67-59-10	126-09-47	4.313	-0.590085	0.807341	-2.545	3.482	32006.764	-42496.662	45- 4	-71.444	181.824980
45- 4	205-09-47	151-19-34	6.404	-0.877365	0.479824	-5.619	3.073	32001.145	-42493.589	45- 5	-64.889	364.611291
45- 5	177-53-51	149-13-25	5.195	-0.859171	0.511689	-4.463	2.658	31996.682	-42490.931	45-27	-59.158	264.022154
45-27	88-58-32	58-11-57	42.872	0.526968	0.849885	22.592	36.436	32019.274	-42454.495	45-35	-20.064	-453.285888
45-35	90-09-30	328-21-27	15.604	0.851338	-0.524618	13.284	-8.186	32032.558	-42462.681	45-36	8.186	108.742824
合計	720-00-00		118.479			0.000	0.000					1336.892648
											面積	668.446324

倍 橫 距 法 面 積 計 算 書

地番;45- 6-1

機械点	測角	方向角	距離	COS.	SIN.	DX	DY	X	Y	測点	倍橫距	倍面積
45-16		328-21-29						32019.274	-42454.495	45-35		
45-35	89-50-28	238-11-57	42.872	-0.526968	-0.849885	-22.592	-36.436	31996.682	-42490.931	45-27	-36.436	823.162112
45-27	91-01-09	149-13-06	0.809	-0.859124	0.511768	-0.695	0.414	31995.987	-42490.517	45- 6	-72.458	50.358310
45- 6	177-10-24	146-23-30	12.627	-0.832841	0.553513	-10.516	6.989	31985.471	-42483.528	45- 7	-65.055	684.118380
45- 7	177-01-02	143-24-32	1.973	-0.802910	0.596100	-1.584	1.176	31983.887	-42482.352	45-28	-56.890	90.113760
45-28	98-17-17	61-41-49	42.657	0.474135	0.880452	20.225	37.557	32004.112	-42444.795	45-34	-18.157	-367.225325
45-34	73-08-50	314-50-39	1.300	0.705181	-0.709027	0.917	-0.922	32005.029	-42445.717	45-16	18.478	16.944326
45-16	193-30-50	328-21-29	16.732	0.851343	-0.524609	14.245	-8.778	32019.274	-42454.495	45-35	8.778	125.042610
合計	900-00-00		118.970			0.000	0.000					1422.514173
											面積	711.2570865

倍 橫 距 法 面 積 計 算 書

地番;45- 6-2

機械点	測角	方向角	距離	COS.	SIN.	DX	DY	X	Y	測点	倍橫距	倍面積
45-34		241-41-49						31983.887	-42482.352	45-28		
45-28	81-42-22	143-24-11	10.074	-0.802849	0.596182	-8.088	6.006	31975.799	-42476.346	45- 8	6.006	-48.576528
45- 8	178-01-10	141-25-21	12.061	-0.781765	0.623573	-9.429	7.521	31966.370	-42468.825	45- 9	19.533	-184.176657
45- 9	177-50-25	139-15-46	12.034	-0.757711	0.652591	-9.118	7.853	31957.252	-42460.972	45-10	34.907	-318.282026
45-10	177-15-43	136-31-29	14.881	-0.725671	0.688042	-10.799	10.239	31946.453	-42450.733	45-11	52.999	-572.336201
45-11	178-16-14	134-47-43	12.872	-0.704576	0.709629	-9.069	9.134	31937.384	-42441.599	45-29	72.372	-656.341668
45-29	90-00-31	44-48-14	45.066	0.709523	0.704682	31.975	31.757	31969.359	-42409.842	45-33	113.263	3621.584425
45-33	90-01-54	314-50-08	49.290	0.705074	-0.709133	34.753	-34.953	32004.112	-42444.795	45-34	110.067	3825.158451
45-34	106-51-41	241-41-49	42.657	-0.474135	-0.880452	-20.225	-37.557	31983.887	-42482.352	45-28	37.557	-759.590325
合計	1080-00-00		198.935			0.000	0.000					4907.439471
											面積	2453.7197355

倍 橫 距 法 面 積 計 算 書

地番;45- 7 (保)

機械点	測角	方向角	距離	COS.	SIN.	DX	DY	X	Y	測点	倍橫距	倍面積
45-32		314-50-05						31969.359	-42409.842	45-33		
45-33	89-58-08	224-48-13	22.485	-0.709526	-0.704679	-15.954	-15.845	31953.405	-42425.687	45-51	-15.845	252.791130
45-51	89-52-25	134-40-38	15.696	-0.703112	0.711079	-11.036	11.161	31942.369	-42414.526	45-53	-20.529	226.558044
45-53	90-08-06	44-48-44	22.442	0.709420	0.704786	15.921	15.817	31958.290	-42398.709	45-32	6.449	102.674529
45-32	90-01-21	314-50-05	15.699	0.705064	-0.709144	11.069	-11.133	31969.359	-42409.842	45-33	11.133	123.231177
合計	360-00-00		76.322			0.000	0.000					705.254880
											面積	352.627440

倍 橫 距 法 面 積 計 算 書

地番;45- 8

機械点	測角	方向角	距離	COS.	SIN.	DX	DY	X	Y	測点	倍橫距	倍面積
45-15		314-50-09						31958.290	-42398.709	45-32		
45-32	89-58-38	224-48-47	45.054	-0.709410	-0.704796	-31.962	-31.754	31926.328	-42430.463	45-31	-31.754	1014.921348
45-31	89-58-56	134-47-43	37.190	-0.704576	0.709629	-26.203	26.391	31900.125	-42404.072	45-12	-37.117	972.576751
45-12	138-23-48	93-11-31	5.011	-0.055681	0.998449	-0.279	5.003	31899.846	-42399.069	45-13	-5.723	1.596717
45-13	138-55-13	52-06-44	38.967	0.614117	0.789215	23.930	30.753	31923.776	-42368.316	45-14	30.033	718.689690
45-14	131-16-27	3-23-11	4.063	0.998254	0.059069	4.056	0.240	31927.832	-42368.076	45-15	61.026	247.521456
45-15	131-26-58	314-50-09	43.198	0.705078	-0.709130	30.458	-30.633	31958.290	-42398.709	45-32	30.633	933.019914
合計	720-00-00		173.483			0.000	0.000					3888.325876
											面積	1944.162938

倍 橫 距 法 面 積 計 算 書

地番;45- 9

機械点	測角	方向角	距離	COS.	SIN.	DX	DY	X	Y	測点	倍橫距	倍面積
45-53		314-40-59						31943.268	-42415.435	45-52		
45-52	90-08-22	224-49-21	22.610	-0.709294	-0.704913	-16.037	-15.938	31927.231	-42431.373	45-30	-15.938	255.597706
45-30	89-57-23	134-46-44	1.282	-0.704373	0.709830	-0.903	0.910	31926.328	-42430.463	45-31	-30.966	27.962298
45-31	90-02-05	44-48-49	22.612	0.709403	0.704803	16.041	15.937	31942.369	-42414.526	45-53	-14.119	-226.482879
45-53	89-52-10	314-40-59	1.278	0.703184	-0.711007	0.899	-0.909	31943.268	-42415.435	45-52	0.909	0.817191
合計	360-00-00		47.782			0.000	0.000					57.894316
											面積	28.947158

倍 橫 距 法 面 積 計 算 書

地番;45-10

機械点	測角	方向角	距離	COS.	SIN.	DX	DY	X	Y	測点	倍橫距	倍面積
45-52		314-40-37						31953.405	-42425.687	45-51		
45-51	90-07-39	224-48-16	22.580	-0.709516	-0.704689	-16.021	-15.912	31937.384	-42441.599	45-29	-15.912	254.926152
45-29	89-59-25	134-47-41	14.410	-0.704569	0.709636	-10.153	10.226	31927.231	-42431.373	45-30	-21.598	219.284494
45-30	90-01-40	44-49-21	22.610	0.709294	0.704913	16.037	15.938	31943.268	-42415.435	45-52	4.566	73.224942
45-52	89-51-16	314-40-37	14.417	0.703109	-0.711082	10.137	-10.252	31953.405	-42425.687	45-51	10.252	103.924524
合計	360-00-00		74.017			0.000	0.000					651.360112
											面積	325.680056

倍 橫 距 法 面 積 計 算 書

地番;45-11

機械点	測角	方向角	距離	COS.	SIN.	DX	DY	X	Y	測点	倍橫距	倍面積
45-49		331-38-10						32076.717	-42501.538	45-48		
45-48	90-30-39	242-08-49	33.105	-0.467206	-0.884149	-15.467	-29.270	32061.250	-42530.808	45-24	-29.270	452.719090
45-24	89-24-07	151-32-56	12.651	-0.879224	0.476409	-11.123	6.027	32050.127	-42524.781	45-25	-52.513	584.102099
45-25	90-27-09	62-00-05	33.085	0.469450	0.882959	15.532	29.213	32065.659	-42495.568	45-49	-17.273	-268.284236
45-49	89-38-05	331-38-10	12.567	0.879948	-0.475070	11.058	-5.970	32076.717	-42501.538	45-48	5.970	66.016260
合計	360-00-00		91.408			0.000	0.000					834.553213
											面積	417.2766065

倍 橫 距 法 面 積 計 算 書

地番;45-12

機械点	測角	方向角	距離	COS.	SIN.	DX	DY	X	Y	測点	倍橫距	倍面積
45-47		331-34-23						32084.315	-42514.735	45-46		
45-46	90-35-16	242-09-39	25.123	-0.466991	-0.884262	-11.732	-22.215	32072.583	-42536.950	45-23	-22.215	260.626380
45-23	89-23-00	151-32-39	12.890	-0.879185	0.476481	-11.333	6.142	32061.250	-42530.808	45-24	-38.288	433.917904
45-24	90-36-04	62-08-43	25.116	0.467231	0.884135	11.735	22.206	32072.985	-42508.602	45-47	-9.940	-116.645900
45-47	89-25-40	331-34-23	12.883	0.879425	-0.476038	11.330	-6.133	32084.315	-42514.735	45-46	6.133	69.486890
合計	360-00-00		76.012			0.000	0.000					647.385274
											面積	323.692637

倍 橫 距 法 面 積 計 算 書

地番;45-13

機械点	測角	方向角	距離	COS.	SIN.	DX	DY	X	Y	測点	倍橫距	倍面積
45-46		331-34-21						32094.431	-42520.211	45-45		
45-45	90-01-30	241-35-51	13.348	-0.475663	-0.879628	-6.349	-11.741	32088.082	-42531.952	45-43	-11.741	74.543609
45-43	120-20-36	181-56-27	7.500	-0.999426	-0.033867	-7.496	-0.254	32080.586	-42532.206	45-44	-23.736	177.925056
45-44	244-49-47	246-46-14	8.017	-0.394414	-0.918933	-3.162	-7.367	32077.424	-42539.573	45-22	-31.357	99.150834
45-22	84-46-45	151-32-59	5.506	-0.879231	0.476396	-4.841	2.623	32072.583	-42536.950	45-23	-36.101	174.764941
45-23	90-36-40	62-09-39	25.123	0.466991	0.884262	11.732	22.215	32084.315	-42514.735	45-46	-11.263	-132.137516
45-46	89-24-42	331-34-21	11.503	0.879420	-0.476046	10.116	-5.476	32094.431	-42520.211	45-45	5.476	55.395216
合計	720-00-00		70.997			0.000	0.000					449.642140
											面積	224.821070

倍 橫 距 法 面 積 計 算 書

地番;45-14

機械点	測角	方向角	距離	COS.	SIN.	DX	DY	X	Y	測点	倍橫距	倍面積
45-42		331-49-27						32104.596	-42535.533	45-41		
45-41	89-44-48	241-34-15	16.497	-0.476072	-0.879406	-7.854	-14.508	32096.742	-42550.041	45-21	-14.508	113.945832
45-21	89-58-37	151-32-52	21.972	-0.879215	0.476426	-19.318	10.468	32077.424	-42539.573	45-22	-18.548	358.310264
45-22	95-13-22	66-46-14	8.017	0.394414	0.918933	3.162	7.367	32080.586	-42532.206	45-44	-0.713	-2.254506
45-44	115-10-13	1-56-27	7.500	0.999426	0.033867	7.496	0.254	32088.082	-42531.952	45-43	6.908	51.782368
45-43	239-38-59	61-35-26	4.641	0.475769	0.879570	2.208	4.082	32090.290	-42527.870	45-42	11.244	24.826752
45-42	90-14-01	331-49-27	16.229	0.881503	-0.472179	14.306	-7.663	32104.596	-42535.533	45-41	7.663	109.626878
合計	720-00-00		74.856			0.000	0.000					656.237588
											面積	328.118794

倍 橫 距 法 面 積 計 算 書

地番;45-15

機械点	測角	方向角	距離	COS.	SIN.	DX	DY	X	Y	測点	倍橫距	倍面積
45-41		331-40-54						32116.961	-42542.196	45-40		
45-40	86-31-30	238-12-24	12.971	-0.526857	-0.849954	-6.834	-11.025	32110.127	-42553.221	45- 1	-11.025	75.344850
45- 1	138-11-01	196-23-25	5.078	-0.959362	-0.282179	-4.872	-1.433	32105.255	-42554.654	45- 2	-23.483	114.409176
45- 2	135-09-27	151-32-52	9.683	-0.879215	0.476426	-8.513	4.613	32096.742	-42550.041	45-21	-20.303	172.839439
45-21	90-01-23	61-34-15	16.497	0.476072	0.879406	7.854	14.508	32104.596	-42535.533	45-41	-1.182	-9.283428
45-41	90-06-39	331-40-54	14.046	0.880326	-0.474370	12.365	-6.663	32116.961	-42542.196	45-40	6.663	82.387995
合計	540-00-00		58.275			0.000	0.000					435.698032
											面積	217.849016