

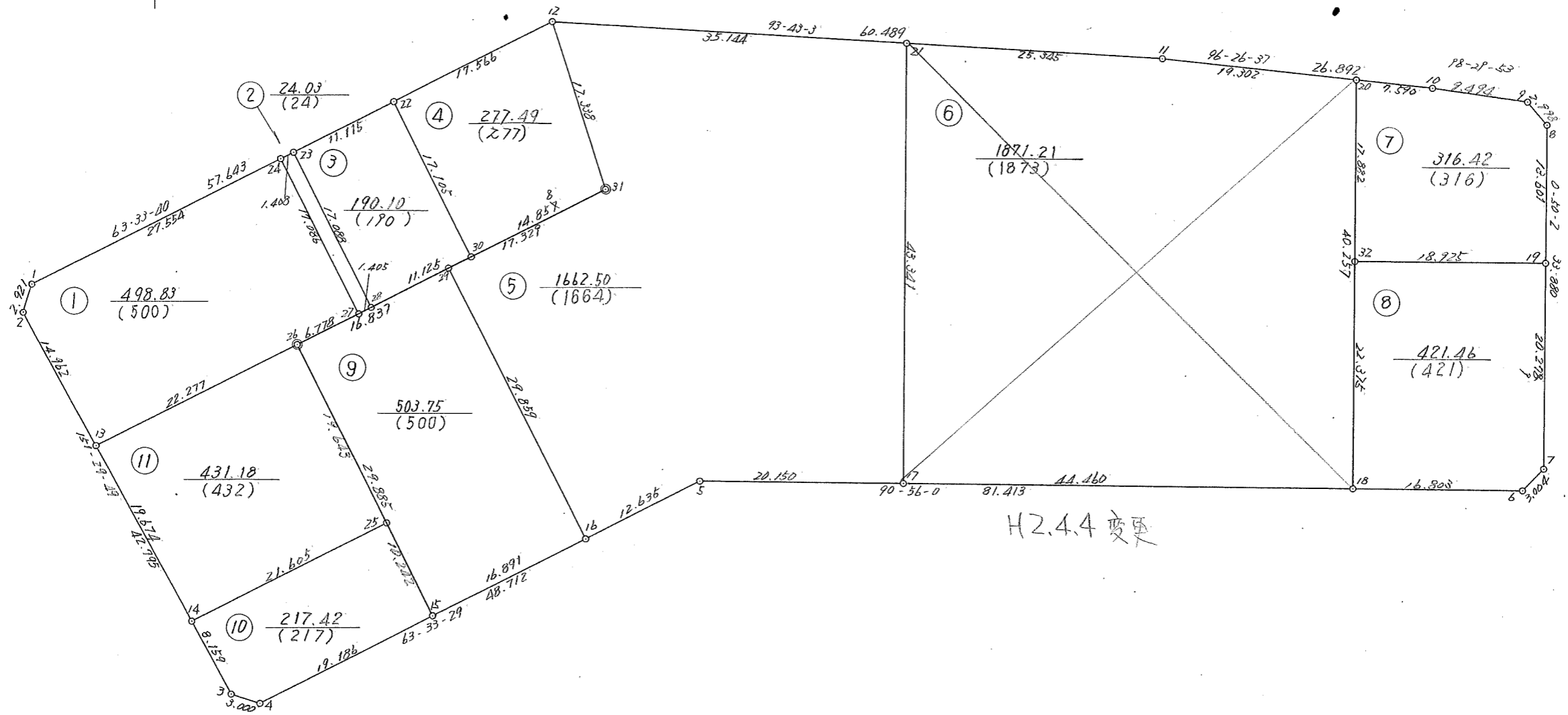
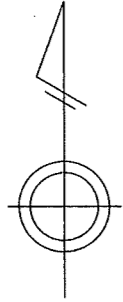
画地原子一览表

街区番号 (47)

街区面积 = 6414.480

换地面积 = 6414.39

[Δf] = -0.09



H2.4.4 変更

1/500

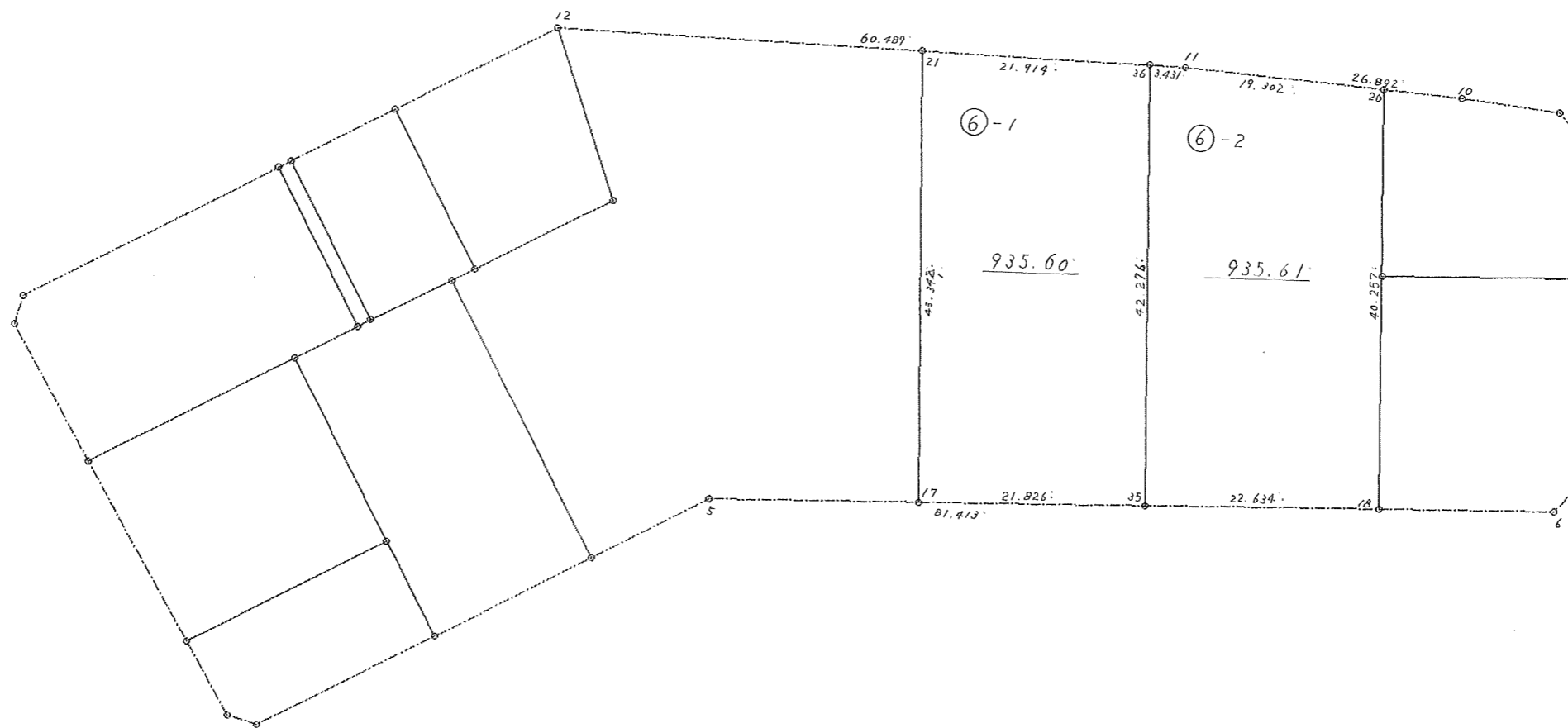
画地原一覽表

街区番号 (47)

街区面積 = _____

換地面積 = _____

[Δf] = _____



倍 橫 距 法 面 積 計 算 書

地番;47- 1

機械点	測角	方向角	距離	COS.	SIN.	DX	DY	X	Y	測点	倍橫距	倍面積
47-24		243-33-41						32098.071	-42490.280	47- 1		
47- 1	134-09-36	197-43-17	2.921	-0.952548	-0.304389	-2.782	-0.889	32095.289	-42491.169	47- 2	-0.889	2.473198
47- 2	133-46-28	151-29-45	14.962	-0.878782	0.477223	-13.148	7.140	32082.141	-42484.029	47-13	5.362	-70.499576
47-13	92-08-21	63-38-06	22.277	0.444088	0.895983	9.893	19.960	32092.034	-42464.069	47-26	32.462	321.146566
47-26	180-00-42	63-38-48	6.778	0.443905	0.896074	3.009	6.074	32095.043	-42457.995	47-27	58.496	176.014464
47-27	89-53-36	333-32-24	17.086	0.895246	-0.445573	15.296	-7.613	32110.339	-42465.608	47-24	56.957	871.214272
47-24	90-01-17	243-33-41	27.554	-0.445239	-0.895412	-12.268	-24.672	32098.071	-42490.280	47- 1	24.672	-302.676096
合計	720-00-00		91.578			0.000	0.000					997.672828
											面積	498.836414

倍 橫 距 法 面 積 計 算 書

地番;47- 2

機械点	測角	方向角	距離	COS.	SIN.	DX	DY	X	Y	測点	倍橫距	倍面積
47-23		243-33-44						32110.339	-42465.608	47-24		
47-24	89-58-40	153-32-24	17.086	-0.895246	0.445573	-15.296	7.613	32095.043	-42457.995	47-27	7.613	-116.448448
47-27	90-05-44	63-38-08	1.405	0.444079	0.895988	0.624	1.259	32095.667	-42456.736	47-28	16.485	10.286640
47-28	89-54-53	333-33-01	17.088	0.895326	-0.445412	15.299	-7.611	32110.966	-42464.347	47-23	10.133	155.024767
47-23	90-00-43	243-33-44	1.408	-0.445226	-0.895418	-0.627	-1.261	32110.339	-42465.608	47-24	1.261	-0.790647
合計	360-00-00		36.987			0.000	0.000					48.072312
											面積	24.036156

倍 橫 距 法 面 積 計 算 書

地番;47- 3

機械点	測角	方向角	距離	COS.	SIN.	DX	DY	X	Y	測点	倍橫距	倍面積
47-22		243-33-34						32110.966	-42464.347	47-23		
47-23	89-59-27	153-33-01	17.088	-0.895326	0.445412	-15.299	7.611	32095.667	-42456.736	47-28	7.611	-116.440689
47-28	90-05-56	63-38-57	11.125	0.443866	0.896093	4.938	9.969	32100.605	-42446.767	47-30	25.191	124.393158
47-30	89-52-00	333-30-57	17.105	0.895058	-0.445950	15.310	-7.628	32115.915	-42454.395	47-22	27.532	421.514920
47-22	90-02-37	243-33-34	11.115	-0.445269	-0.895397	-4.949	-9.952	32110.966	-42464.347	47-23	9.952	-49.252448
合計	360-00-00		56.433			0.000	0.000					380.214941
											面積	190.1074705

倍 橫 距 法 面 積 計 算 書

地番;47- 4 (保)

機械点	測角	方向角	距離	COS.	SIN.	DX	DY	X	Y	測点	倍橫距	倍面積
47-12		243-33-43						32115.915	-42454.395	47-22		
47-22	89-57-14	153-30-57	17.105	-0.895058	0.445950	-15.310	7.628	32100.605	-42446.767	47-30	7.628	-116.784680
47-30	90-07-53	63-38-50	14.857	0.443897	0.896078	6.595	13.313	32107.200	-42433.454	47-31	28.569	188.412555
47-31	98-51-30	342-30-20	17.338	0.953746	-0.300613	16.536	-5.212	32123.736	-42438.666	47-12	36.670	606.375120
47-12	81-03-23	243-33-43	17.566	-0.445230	-0.895416	-7.821	-15.729	32115.915	-42454.395	47-22	15.729	-123.016509
合計	360-00-00		66.866			0.000	0.000					554.986486
											面積	277.493243

倍 橫 距 法 面 積 計 算 書

地番;47- 5

機械点	測角	方向角	距離	COS.	SIN.	DX	DY	X	Y	測点	倍橫距	倍面積
47-21		273-43-05						32123.736	-42438.666	47-12		
47-12	68-47-15	162-30-20	17.338	-0.953746	0.300613	-16.536	5.212	32107.200	-42433.454	47-31	5.212	-86.185632
47-31	261-08-32	243-38-52	17.329	-0.443888	-0.896082	-7.692	-15.528	32099.508	-42448.982	47-29	-5.104	39.259968
47-29	89-42-14	153-21-06	29.859	-0.893776	0.448513	-26.687	13.392	32072.821	-42435.590	47-16	-7.240	193.213880
47-16	90-12-25	63-33-31	12.635	0.445282	0.895390	5.626	11.313	32078.447	-42424.277	47- 5	17.465	98.258090
47- 5	207-22-27	90-55-58	20.150	-0.016279	0.999867	-0.328	20.147	32078.119	-42404.130	47-17	48.925	-16.047400
47-17	89-46-23	0-42-21	43.341	0.999924	0.012319	43.338	0.534	32121.457	-42403.596	47-21	69.606	3016.584828
47-21	93-00-44	273-43-05	35.144	0.064847	-0.997895	2.279	-35.070	32123.736	-42438.666	47-12	35.070	79.924530
合計	900-00-00		175.796			0.000	0.000					3325.008264
											面積	1662.504132

倍 橫 距 法 面 積 計 算 書

地番;47- 6

機械点	測角	方向角	距離	COS.	SIN.	DX	DY	X	Y	測点	倍橫距	倍面積
47-11		273-43-00						32121.457	-42403.596	47-21		
47-21	86-59-21	180-42-21	43.341	-0.999924	-0.012319	-43.338	-0.534	32078.119	-42404.130	47-17	-0.534	23.142492
47-17	90-13-38	90-55-59	44.460	-0.016284	0.999867	-0.724	44.454	32077.395	-42359.676	47-18	43.386	-31.411464
47-18	89-51-09	0-47-08	40.257	0.999906	0.013710	40.253	0.552	32117.648	-42359.124	47-20	88.392	3558.043176
47-20	95-39-27	276-26-35	19.302	0.112216	-0.993684	2.166	-19.180	32119.814	-42378.304	47-11	69.764	151.108824
47-11	177-16-25	273-43-00	25.345	0.064823	-0.997897	1.643	-25.292	32121.457	-42403.596	47-21	25.292	41.554756
合計	540-00-00		172.705			0.000	0.000					3742.437784
											面積	1871.218892

倍 橫 距 面 積 計 算

6-1

視 点	測 点	方 向 角	距 離	DX	DY	X	Y	倍橫距	倍 面 積
BL-47-21	BL- 47-17	180 42 21	43.342	-43.339	-0.534	32078.119	-42404.130	-22.402	970.880278
BL- 47-17	BL- 47-35	90 55 55	21.826	-0.355	21.823	32077.764	-42382.307	-1.113	0.395115
BL- 47-35	BL- 47-36	0 47 5	42.276	42.272	0.579	32120.036	-42381.728	21.289	899.928608
BL- 47-36	BL-47-21	273 43 14	21.914	1.422	-21.868	32121.458	-42403.596	0.000	0.000000
								合 計	1871.204001
								1/2	935.6020005
								面 積	935.60 M*M

倍 橫 距 面 積 計 算

6-2

視 点	測 点	方 向 角	距 離	DX	DY	X	Y	倍橫距	倍 面 積
BL- 47-20	BL- 47-11	276 26 35	19.302	2.166	-19.180	32119.814	-42378.304	-18.628	-40.348248
BL- 47-11	BL- 47-36	273 42 35	3.431	0.222	-3.424	32120.036	-42381.728	-41.232	-9.153504
BL- 47-36	BL- 47-35	180 47 5	42.276	-42.272	-0.579	32077.764	-42382.307	-45.235	1912.173920
BL- 47-35	BL- 47-18	90 56 3	22.634	-0.369	22.631	32077.395	-42359.676	-23.183	8.554527
BL- 47-18	BL- 47-20	0 47 8	40.257	40.253	0.552	32117.648	-42359.124	0.000	0.000000
								合 計	1871.226695
								1/2	935.6133475
								面 積	935.61 M*M

倍 橫 距 法 面 積 計 算 書

地番;47- 7 (保)

機械点	測角	方向角	距離	COS.	SIN.	DX	DY	X	Y	測点	倍橫距	倍面積
47-10		276-26-43						32117.648	-42359.124	47-20		
47-20	84-20-23	180-47-06	17.882	-0.999906	-0.013700	-17.880	-0.245	32099.768	-42359.369	47-32	-0.245	4.380600
47-32	89-59-35	90-46-41	18.925	-0.013579	0.999908	-0.257	18.923	32099.511	-42340.446	47-19	18.433	-4.737281
47-19	90-03-22	0-50-03	13.601	0.999894	0.014558	13.600	0.198	32113.111	-42340.248	47- 8	37.554	510.734400
47- 8	138-44-19	319-34-22	2.998	0.761230	-0.648482	2.282	-1.944	32115.393	-42342.192	47- 9	35.808	81.713856
47- 9	138-55-31	278-29-53	9.494	0.147776	-0.989021	1.403	-9.390	32116.796	-42351.582	47-10	24.474	34.337022
47-10	177-56-50	276-26-43	7.590	0.112254	-0.993680	0.852	-7.542	32117.648	-42359.124	47-20	7.542	6.425784
合計	720-00-00		70.490			0.000	0.000					632.854381
											面積	316.4271905

倍 橫 距 法 面 積 計 算 書

地番;47- 8

機械点	測角	方向角	距離	COS.	SIN.	DX	DY	X	Y	測点	倍橫距	倍面積
47-19		270-46-41						32099.768	-42359.369	47-32		
47-32	90-00-29	180-47-10	22.375	-0.999906	-0.013720	-22.373	-0.307	32077.395	-42359.676	47-18	-0.307	6.868511
47-18	90-08-54	90-56-04	16.803	-0.016308	0.999867	-0.274	16.801	32077.121	-42342.875	47- 6	16.187	-4.435238
47- 6	134-20-07	45-16-11	3.004	0.703770	0.710428	2.114	2.134	32079.235	-42340.741	47- 7	35.122	74.247908
47- 7	135-33-50	0-50-01	20.278	0.999894	0.014549	20.276	0.295	32099.511	-42340.446	47-19	37.551	761.384076
47-19	89-56-40	270-46-41	18.925	0.013579	-0.999908	0.257	-18.923	32099.768	-42359.369	47-32	18.923	4.863211
合計	540-00-00		81.385			0.000	0.000					842.928468
											面積	421.464234

倍 橫 距 法 面 積 計 算 書

地番;47- 9

機械点	測角	方向角	距離	COS.	SIN.	DX	DY	X	Y	測点	倍橫距	倍面積
47-29		243-38-47						32092.034	-42464.069	47-26		
47-26	89-48-36	153-27-23	29.885	-0.894594	0.446879	-26.735	13.355	32065.299	-42450.714	47-15	13.355	-357.045925
47-15	90-06-00	63-33-23	16.891	0.445317	0.895373	7.522	15.124	32072.821	-42435.590	47-16	41.834	314.675348
47-16	89-47-43	333-21-06	29.859	0.893776	-0.448513	26.687	-13.392	32099.508	-42448.982	47-29	43.566	1162.645842
47-29	90-17-41	243-38-47	16.837	-0.443910	-0.896071	-7.474	-15.087	32092.034	-42464.069	47-26	15.087	-112.760238
合計	360-00-00		93.472			0.000	0.000					1007.515027
											面積	503.7575135

倍 橫 距 法 面 積 計 算 書

地番;47-10

機械点	測角	方向角	距離	COS.	SIN.	DX	DY	X	Y	測点	倍橫距	倍面積
47-25		243-35-21						32064.851	-42474.641	47-14		
47-14	87-54-17	151-29-38	8.159	-0.878766	0.477252	-7.170	3.894	32057.681	-42470.747	47- 3	3.894	-27.919980
47- 3	136-27-50	107-57-28	3.000	-0.308316	0.951284	-0.925	2.854	32056.756	-42467.893	47- 4	10.642	-9.843850
47- 4	135-36-05	63-33-33	19.186	0.445273	0.895395	8.543	17.179	32065.299	-42450.714	47-15	30.675	262.056525
47-15	89-53-45	333-27-18	10.242	0.894584	-0.446901	9.162	-4.577	32074.461	-42455.291	47-25	43.277	396.503874
47-25	90-08-03	243-35-21	21.605	-0.444805	-0.895628	-9.610	-19.350	32064.851	-42474.641	47-14	19.350	-185.953500
合計	540-00-00		62.192			0.000	0.000					434.843069
											面積	217.4215345

倍 横 距 法 面 積 計 算 書

地番;47-11

機械点	測角	方向角	距離	COS.	SIN.	DX	DY	X	Y	測点	倍横距	倍面積
47-26		243-38-06						32082.141	-42484.029	47-13		
47-13	87-51-51	151-29-57	19.674	-0.878810	0.477172	-17.290	9.388	32064.851	-42474.641	47-14	9.388	-162.318520
47-14	92-05-24	63-35-21	21.605	0.444805	0.895628	9.610	19.350	32074.461	-42455.291	47-25	38.126	366.390860
47-25	89-52-05	333-27-26	19.643	0.894601	-0.446866	17.573	-8.778	32092.034	-42464.069	47-26	48.698	855.769954
47-26	90-10-40	243-38-06	22.277	-0.444088	-0.895983	-9.893	-19.960	32082.141	-42484.029	47-13	19.960	-197.464280
合計	360-00-00		83.199			0.000	0.000					862.378014
											面積	431.189007