

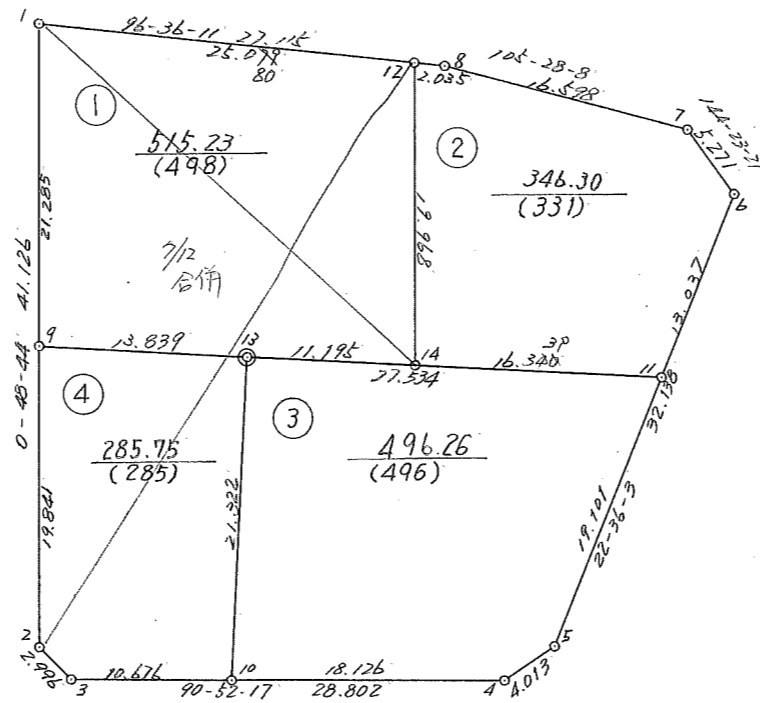
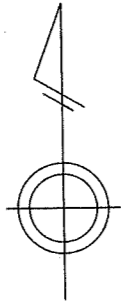
画地原子一览表

街区番号 (48)

街区面积 = 1643.53

换地面积 = 1643.54

[Δf] = + 0.01



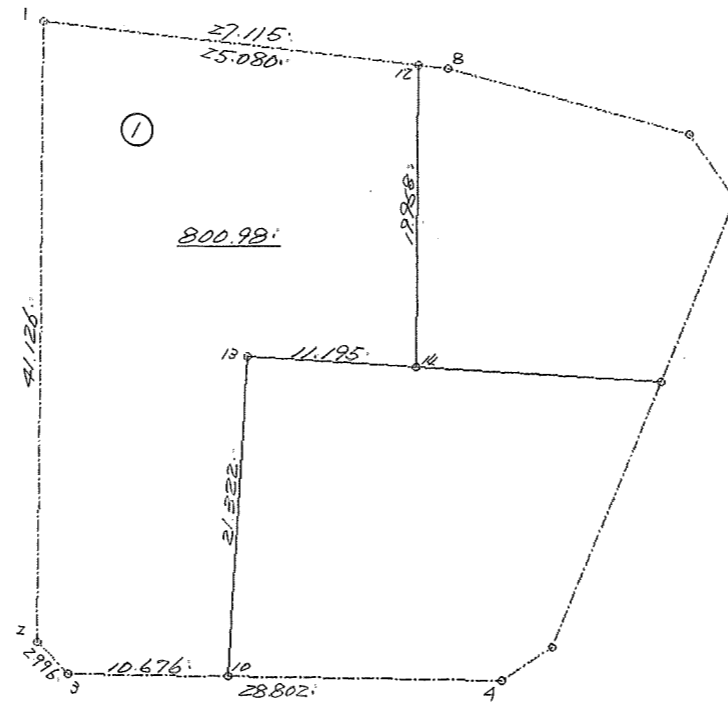
画地原子一覽表

街区番号 (48)

街区面積 = _____

換地面積 = _____

[Δf] = _____



倍 橫 距 面 積 計 算

1

視 点	測 点	方 向 角	距 離	DX	DY	X	Y	倍橫距	倍 面 積
BL- 48- 1	BL- 48- 2	180 48 44	41.126	-41.122	-0.583	32079.141	-42334.720	-25.497	1048.487634
BL- 48- 2	BL- 48- 3	135 53 33	2.996	-2.151	2.085	32076.990	-42332.635	-23.995	51.613245
BL- 48- 3	BL- 48-10	90 52 10	10.676	-0.162	10.675	32076.828	-42321.960	-11.235	1.820070
BL- 48-10	BL- 48-13	3 35 4	21.322	21.280	1.333	32098.108	-42320.627	0.773	16.449440
BL- 48-13	BL- 48-14	93 33 52	11.195	-0.696	11.173	32097.412	-42309.454	13.279	-9.242184
BL- 48-14	BL-48-12	0 39 46	19.968	19.967	0.231	32117.379	-42309.223	24.683	492.845461
BL-48-12	BL- 48- 1	276 36 11	25.080	2.884	-24.914	32120.263	-42334.137	0.000	0.000000
								合 計	1601.973666
								1/2	800.9868330
								面 積	800.98 M*M

倍 橫 距 法 面 積 計 算 書

地番;48- 1

機械点	測角	方向角	距離	COS.	SIN.	DX	DY	X	Y	測点	倍橫距	倍面積
48-12		276-36-12						32120.263	-42334.137	48- 1		
48- 1	84-12-35	180-48-47	21.285	-0.999899	-0.014190	-21.283	-0.302	32098.980	-42334.439	48- 9	-0.302	6.427466
48- 9	92-47-58	93-36-45	13.839	-0.063008	0.998013	-0.872	13.812	32098.108	-42320.627	48-13	13.208	-11.517376
48-13	179-57-07	93-33-52	11.195	-0.062171	0.998066	-0.696	11.173	32097.412	-42309.454	48-14	38.193	-26.582328
48-14	87-05-44	0-39-36	19.968	0.999934	0.011519	19.967	0.230	32117.379	-42309.224	48-12	49.596	990.283332
48-12	95-56-36	276-36-12	25.079	0.114995	-0.993366	2.884	-24.913	32120.263	-42334.137	48- 1	24.913	71.849092
合計	540-00-00		91.366			0.000	0.000					1030.460186
											面積	515.230093

倍 橫 距 法 面 積 計 算 書

地番;48- 2

機械点	測角	方向角	距離	COS.	SIN.	DX	DY	X	Y	測点	倍橫距	倍面積
R.17		276-36-05						32117.379	-42309.224	48-12		
48-12	84-03-31	180-39-36	19.968	-0.999934	-0.011519	-19.967	-0.230	32097.412	-42309.454	48-14	-0.230	4.592410
48-14	92-54-05	93-33-41	16.340	-0.062118	0.998069	-1.015	16.308	32096.397	-42293.146	48-11	15.848	-16.085720
48-11	109-02-17	22-35-58	13.037	0.923214	0.384286	12.036	5.010	32108.433	-42288.136	48- 6	37.166	447.329976
48- 6	121-47-23	324-23-21	5.271	0.812991	-0.582277	4.285	-3.069	32112.718	-42291.205	R.18	39.107	167.573495
R.18	141-04-47	285-28-08	16.598	0.266715	-0.963775	4.427	-15.997	32117.145	-42307.202	R.17	20.041	88.721507
R.17	171-07-57	276-36-05	2.035	0.114961	-0.993370	0.234	-2.022	32117.379	-42309.224	48-12	2.022	0.473148
合計	720-00-00		73.249			0.000	0.000					692.604816
											面積	346.302408

倍 橫 距 法 面 積 計 算 書

地番;48- 3

機械点	測角	方向角	距離	COS.	SIN.	DX	DY	X	Y	測点	倍橫距	倍面積
48-11		273-33-46						32098.108	-42320.627	48-13		
48-13	90-01-18	183-35-04	21.322	-0.998044	-0.062520	-21.280	-1.333	32076.828	-42321.960	48-10	-1.333	28.366240
48-10	87-17-17	90-52-21	18.126	-0.015227	0.999884	-0.276	18.124	32076.552	-42303.836	48- 4	15.458	-4.266408
48- 4	145-41-41	56-34-02	4.013	0.550958	0.834533	2.211	3.349	32078.763	-42300.487	48- 5	36.931	81.654441
48- 5	146-02-05	22-36-07	19.101	0.923197	0.384327	17.634	7.341	32096.397	-42293.146	48-11	47.621	839.748714
48-11	70-57-39	273-33-46	27.534	0.062142	-0.998067	1.711	-27.481	32098.108	-42320.627	48-13	27.481	47.019991
合計	540-00-00		90.096			0.000	0.000					992.522978
											面積	496.261489

倍 橫 距 法 面 積 計 算 書

地番;48- 4

機械点	測角	方向角	距離	COS.	SIN.	DX	DY	X	Y	測点	倍橫距	倍面積
48-13		273-36-45						32098.980	-42334.439	48- 9		
48- 9	87-11-56	180-48-41	19.841	-0.999900	-0.014161	-19.839	-0.281	32079.141	-42334.720	48- 2	-0.281	5.574759
48- 2	135-04-52	135-53-33	2.996	-0.718035	0.696007	-2.151	2.085	32076.990	-42332.635	48- 3	1.523	-3.275973
48- 3	134-58-37	90-52-10	10.676	-0.015174	0.999885	-0.162	10.675	32076.828	-42321.960	48-10	14.283	-2.313846
48-10	92-42-54	3-35-04	21.322	0.998044	0.062520	21.280	1.333	32098.108	-42320.627	48-13	26.291	559.472480
48-13	90-01-41	273-36-45	13.839	0.063008	-0.998013	0.872	-13.812	32098.980	-42334.439	48- 9	13.812	12.044064
合計	540-00-00		68.674			0.000	0.000					571.501484
											面積	285.750742