

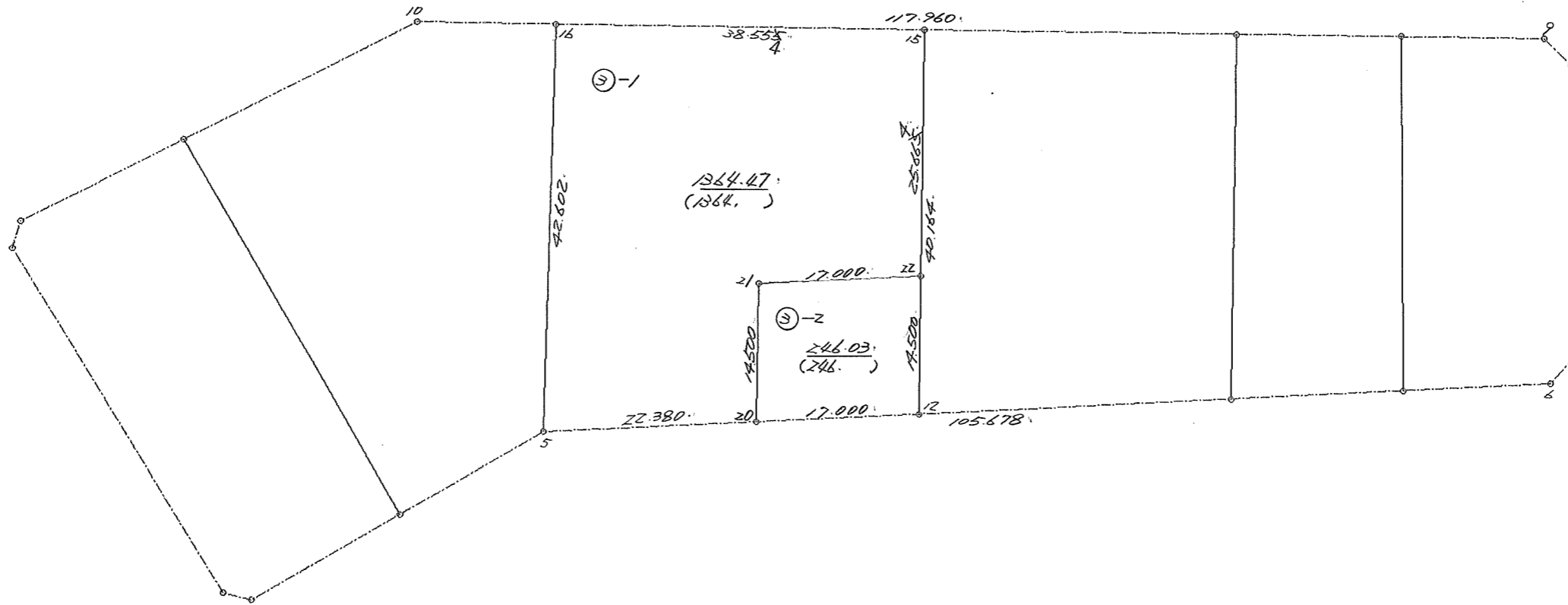
画地原子一覽表

街区番号 (49)

街区面積 = _____

換地面積 = _____

[Δf] = _____



倍 橫 距 法 面 積 計 算 書

地番;49- 1

機械点	測角	方向角	距離	COS.	SIN.	DX	DY	X	Y	測点	倍橫距	倍面積
49-17		243-33-32						32051.641	-42464.714	49- 1		
49- 1	133-03-08	196-36-40	2.991	-0.958267	-0.285874	-2.866	-0.855	32048.775	-42465.569	49- 2	-0.855	2.450430
49- 2	131-45-30	148-22-10	42.243	-0.851447	0.524440	-35.968	22.154	32012.807	-42443.415	49- 3	20.444	-735.329792
49- 3	136-02-08	104-24-18	3.015	-0.248774	0.968561	-0.750	2.920	32012.057	-42440.495	49- 4	45.518	-34.138500
49- 4	135-45-46	60-10-04	17.985	0.497462	0.867486	8.947	15.602	32021.004	-42424.893	49-11	64.040	572.965880
49-11	89-50-23	330-00-27	45.250	0.866091	-0.499887	39.191	-22.620	32060.195	-42447.513	49-17	57.022	2234.749202
49-17	93-33-05	243-33-32	19.211	-0.445278	-0.895392	-8.554	-17.201	32051.641	-42464.714	49- 1	17.201	-147.137354
合計	720-00-00		130.695			0.000	0.000					1893.559866
											面積	946.779933

倍 橫 距 法 面 積 計 算 書

地番;49- 2

機械点	測角	方向角	距離	COS.	SIN.	DX	DY	X	Y	測点	倍橫距	倍面積
49-10		243-33-34						32060.195	-42447.513	49-17		
49-17	86-26-53	150-00-27	45.250	-0.866091	0.499887	-39.191	22.620	32021.004	-42424.893	49-11	22.620	-886.500420
49-11	90-09-28	60-09-55	17.234	0.497500	0.867464	8.574	14.950	32029.578	-42409.943	49- 5	60.190	516.069060
49- 5	121-41-37	1-51-32	42.602	0.999474	0.032438	42.580	1.382	32072.158	-42408.561	49-16	76.522	3258.306760
49-16	89-01-46	270-53-18	14.447	0.015504	-0.999880	0.224	-14.445	32072.382	-42423.006	49-10	63.459	14.214816
49-10	152-40-16	243-33-34	27.370	-0.445269	-0.895397	-12.187	-24.507	32060.195	-42447.513	49-17	24.507	-298.666809
合計	540-00-00		146.903			0.000	0.000					2603.423407
											面積	1301.7117035

倍 橫 距 面 積 計 算

3-2

視 点	測 点	方 向 角	距 離	DX	DY	X	Y	倍橫距	倍 面 積
BL- 49-20	BL-49-21	0 50 44	14.500	14.498	0.214	32045.112	-42387.373	-16.768	-243.102464
	BL-49-21 BL- 49-22	87 20 48	17.000	0.787	16.982	32045.899	-42370.391	0.428	0.336836
BL- 49-22	BL- 49-12	180 50 44	14.500	-14.498	-0.214	32031.401	-42370.605	17.196	-249.307608
BL- 49-12	BL- 49-20	267 20 48	17.000	-0.787	-16.982	32030.614	-42387.587	0.000	0.000000
								合 計	-492.073236
								1/2	246.0366180
								面 積	246.03 M*M

倍 橫 距 面 積 計 算

3-1

視 点	測 点	方 向 角	距 離	DX	DY	X	Y	倍橫距	倍 面 積
BL- 49-16	BL- 49-15	90 53 14	38.555	-0.597	38.550	32071.561	-42370.011	39.932	-23.839404
BL- 49-15	BL- 49-22	180 50 54	25.665	-25.662	-0.380	32045.899	-42370.391	78.102	-2004.253524
BL- 49-22	BL- 49-21	267 20 47	16.999	-0.787	-16.981	32045.112	-42387.372	60.741	-47.803167
BL- 49-21	BL- 49-20	180 50 59	14.500	-14.498	-0.215	32030.614	-42387.587	43.545	-631.315410
BL- 49-20	BL- 49- 5	267 20 48	22.380	-1.036	-22.356	32029.578	-42409.943	20.974	-21.729064
BL- 49- 5	BL- 49-16	1 51 32	42.602	42.580	1.382	32072.158	-42408.561	0.000	0.000000
								合 計	-2728.940569
								1/2	1364.4702845
								面 積	1364.47 M*M

倍 橫 距 法 面 積 計 算 書

地番;49- 3

機械点	測角	方向角	距離	COS.	SIN.	DX	DY	X	Y	測点	倍橫距	倍面積
49-15		270-53-14						32072.158	-42408.561	49-16		
49-16	90-58-18	181-51-32	42.602	-0.999474	-0.032438	-42.580	-1.382	32029.578	-42409.943	49- 5	-1.382	58.845560
49- 5	85-29-16	87-20-48	39.380	0.046293	0.998928	1.823	39.338	32031.401	-42370.605	49-12	36.574	66.674402
49-12	93-30-03	0-50-51	40.164	0.999891	0.014791	40.160	0.594	32071.561	-42370.011	49-15	76.506	3072.480960
49-15	90-02-23	270-53-14	38.555	0.015484	-0.999880	0.597	-38.550	32072.158	-42408.561	49-16	38.550	23.014350
合計	360-00-00		160.701			0.000	0.000					3221.015272
											面積	1610.507636

倍 橫 距 法 面 積 計 算 書

地番;49- 4

機械点	測角	方向角	距離	COS.	SIN.	DX	DY	X	Y	測点	倍橫距	倍面積
49-14		270-53-22						32071.561	-42370.011	49-15		
49-15	89-57-29	180-50-51	40.164	-0.999891	-0.014791	-40.160	-0.594	32031.401	-42370.605	49-12	-0.594	23.855040
49-12	86-30-00	87-20-51	32.866	0.046278	0.998929	1.521	32.831	32032.922	-42337.774	49-13	31.643	48.129003
49-13	93-28-55	0-49-46	38.134	0.999895	0.014476	38.130	0.552	32071.052	-42337.222	49-14	65.026	2479.441380
49-14	90-03-36	270-53-22	32.793	0.015523	-0.999880	0.509	-32.789	32071.561	-42370.011	49-15	32.789	16.689601
合計	360-00-00		143.957			0.000	0.000					2568.115024
											面積	1284.057512

倍 橫 距 面 積 計 算

5-2

視 点	測 点	方 向 角	距 離	DX	DY	X	Y	倍橫距	倍 面 積
BL- 49-18	BL- 49-19	179 41 43	37.030	-37.029	0.197	32033.756	-42319.761	-14.701	544.363329
BL- 49-19	BL- 49- 6	87 20 46	15.400	0.713	15.383	32034.469	-42304.378	0.879	0.626727
BL- 49- 6	BL- 49- 7	42 35 20	4.000	2.945	2.707	32037.414	-42301.671	18.969	55.863705
BL- 49- 7	BL- 49- 8	358 58 28	30.341	30.336	-0.543	32067.750	-42302.214	21.133	641.090688
BL- 49- 8	BL- 49- 9	314 34 27	3.995	2.804	-2.846	32070.554	-42305.060	17.744	49.754176
BL- 49- 9	BL- 49-18	270 53 18	14.900	0.231	-14.898	32070.785	-42319.958	0.000	0.000000
								合 計	1291.698625
								1/2	645.8493125
								面 積	645.84 M*M

倍 橫 距 面 積 計 算

5-1

視 点	測 点	方 向 角	距 離	DX	DY	X	Y	倍橫距	倍 面 積
BL- 49-14	BL- 49-13	180 49 46	38.134	-38.130	-0.552	32032.922	-42337.774	-17.816	679.324080
BL- 49-13	BL- 49-19	87 20 57	18.032	0.834	18.013	32033.756	-42319.761	-0.355	-0.296070
BL- 49-19	BL- 49-18	359 41 43	37.030	37.029	-0.197	32070.785	-42319.958	17.461	646.563369
BL- 49-18	BL- 49-14	270 53 10	17.266	0.267	-17.264	32071.052	-42337.222	0.000	0.000000
								合 計	1325.591379
								1/2	662.7956895
								面 積	662.79 M*M