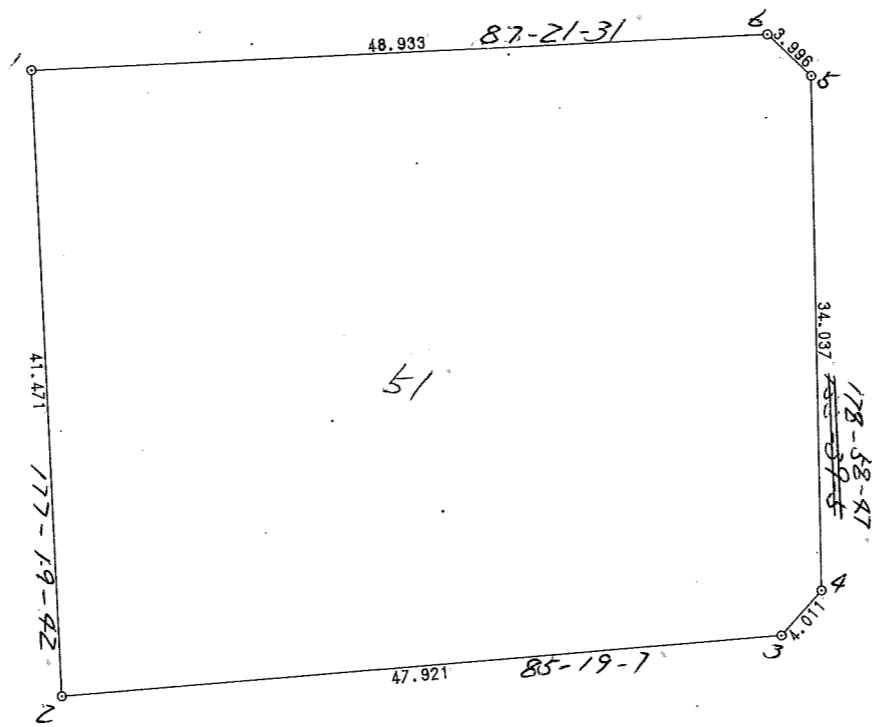
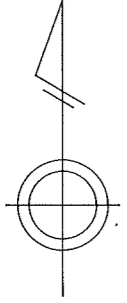


街区原子一覽表

街区番号 (51)

計算面積 = 2068.909

隅切面積 = _____



1/500

倍 橫 距 法 面 積 計 算 書

地番;51

機械点	測角	方向角	距離	COS.	SIN.	DX	DY	X	Y	測点	倍橫距	倍面積
51- 6		267-21-31						32026.199	-42353.239	51- 1		
51- 1	89-58-11	177-19-42	41.471	-0.998913	0.046612	-41.426	1.933	31984.773	-42351.306	51- 2	1.933	-80.076458
51- 2	87-59-25	85-19-07	47.921	0.081615	0.996664	3.911	47.761	31988.684	-42303.545	51- 3	51.627	201.913197
51- 3	136-41-23	42-00-30	4.011	0.743047	0.669239	2.980	2.684	31991.664	-42300.861	51- 4	102.072	304.174560
51- 4	136-58-17	358-58-47	34.037	0.999841	-0.017806	34.032	-0.606	32025.696	-42301.467	51- 5	104.150	3544.432800
51- 5	134-40-18	313-39-05	3.996	0.690269	-0.723553	2.758	-2.891	32028.454	-42304.358	51- 6	100.653	277.600974
51- 6	133-42-26	267-21-31	48.933	-0.046085	-0.998938	-2.255	-48.881	32026.199	-42353.239	51- 1	48.881	-110.226655
合計	720-00-00		180.369			0.000	0.000					4137.818418
											面積	2068.909209