

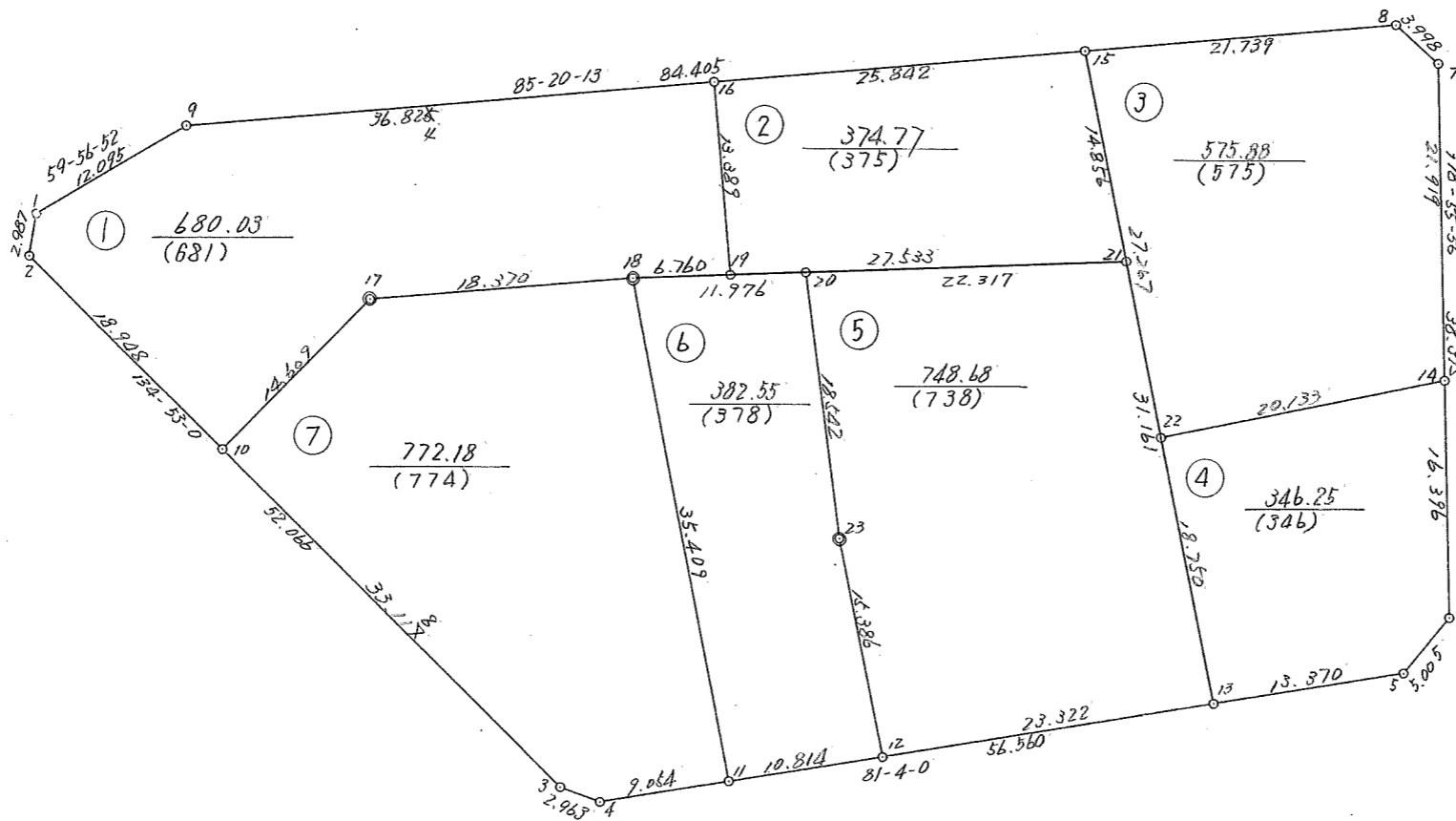
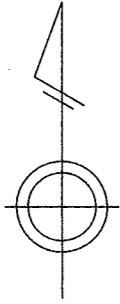
画地原子一览表

街区番号 (52)

街区面積 = 3880.37

換地面積 = 3880.34

[Δ f] = -0.03



倍 橫 距 法 面 積 計 算 書

地番;52- 1 (保)

機械点	測角	方向角	距離	COS.	SIN.	DX	DY	X	Y	測点	倍橫距	倍面積
52- 9		239-56-52						31969.713	-42398.167	52- 1		
52- 1	129-33-09	189-30-01	2.987	-0.986285	-0.165052	-2.946	-0.493	31966.767	-42398.660	52- 2	-0.493	1.452378
52- 2	125-22-56	134-52-57	18.948	-0.705655	0.708555	-13.371	13.426	31953.396	-42385.234	52-10	12.440	-166.335240
52-10	89-52-04	44-45-01	14.609	0.710182	0.704018	10.375	10.285	31963.771	-42374.949	52-17	36.151	375.066625
52-17	220-45-36	85-30-37	18.370	0.078280	0.996931	1.438	18.314	31965.209	-42356.635	52-18	64.750	93.110500
52-18	182-41-03	88-11-40	6.760	0.031508	0.999504	0.213	6.757	31965.422	-42349.878	52-19	89.821	19.131873
52-19	87-01-12	355-12-52	13.389	0.996514	-0.083427	13.342	-1.117	31978.764	-42350.995	52-16	95.461	1273.640662
52-16	90-07-19	265-20-11	36.825	-0.081306	-0.996689	-2.994	-36.703	31975.770	-42387.698	52- 9	57.641	-172.577154
52- 9	154-36-41	239-56-52	12.095	-0.500789	-0.865569	-6.057	-10.469	31969.713	-42398.167	52- 1	10.469	-63.410733
合計	1080-00-00		123.983			0.000	0.000					1360.078911
											面積	680.0394555

倍 橫 距 法 面 積 計 算 書

地番;52- 2

機械点	測角	方向角	距離	COS.	SIN.	DX	DY	X	Y	測点	倍橫距	倍面積
52-15		265-20-11						31978.764	-42350.995	52-16		
52-16	89-52-41	175-12-52	13.389	-0.996514	0.083427	-13.342	1.117	31965.422	-42349.878	52-19	1.117	-14.903014
52-19	92-58-37	88-11-29	27.533	0.031561	0.999502	0.869	27.519	31966.291	-42322.359	52-21	29.753	25.855357
52-21	80-37-49	348-49-18	14.856	0.981029	-0.193863	14.574	-2.880	31980.865	-42325.239	52-15	54.392	792.709008
52-15	96-30-53	265-20-11	25.842	-0.081306	-0.996689	-2.101	-25.756	31978.764	-42350.995	52-16	25.756	-54.113356
合計	360-00-00		81.620			0.000	0.000					749.547995
											面積	374.7739975

倍 橫 距 法 面 積 計 算 書

地番;52- 3

機械点	測角	方向角	距離	COS.	SIN.	DX	DY	X	Y	測点	倍橫距	倍面積
52- 8		265-20-16						31980.865	-42325.239	52-15		
52-15	83-29-03	168-49-19	27.267	-0.981029	0.193859	-26.750	5.286	31954.115	-42319.953	52-22	5.286	-141.400500
52-22	89-58-05	78-47-24	20.133	0.194406	0.980921	3.914	19.749	31958.029	-42300.204	52-14	30.321	118.676394
52-14	100-08-36	358-56-00	21.919	0.999827	-0.018616	21.915	-0.408	31979.944	-42300.612	52- 7	49.662	1088.342730
52- 7	133-18-34	312-14-34	3.998	0.672273	-0.740303	2.688	-2.960	31982.632	-42303.572	52- 8	46.294	124.438272
52- 8	133-05-42	265-20-16	21.739	-0.081281	-0.996691	-1.767	-21.667	31980.865	-42325.239	52-15	21.667	-38.285589
合計	540-00-00		95.056			0.000	0.000					1151.771307
											面積	575.8856535

倍 橫 距 法 面 積 計 算 書

地番;52- 4

機械点	測角	方向角	距離	COS.	SIN.	DX	DY	X	Y	測点	倍橫距	倍面積
52-14		258-47-24						31954.115	-42319.953	52-22		
52-22	90-01-53	168-49-17	18.750	-0.981028	0.193868	-18.394	3.635	31935.721	-42316.318	52-13	3.635	-66.862190
52-13	92-14-46	81-04-03	13.370	0.155271	0.987872	2.076	13.208	31937.797	-42303.110	52- 5	20.478	42.512328
52- 5	138-51-03	39-55-06	5.005	0.766960	0.641695	3.839	3.212	31941.636	-42299.898	52- 6	36.898	141.651422
52- 6	139-00-44	358-55-50	16.396	0.999826	-0.018664	16.393	-0.306	31958.029	-42300.204	52-14	39.804	652.506972
52-14	79-51-34	258-47-24	20.133	-0.194406	-0.980921	-3.914	-19.749	31954.115	-42319.953	52-22	19.749	-77.297586
合計	540-00-00		73.654			0.000	0.000					692.510946
											面積	346.255473

倍 橫 距 法 面 積 計 算 書

地番;52- 5

機械点	測角	方向角	距離	COS.	SIN.	DX	DY	X	Y	測点	倍橫距	倍面積
52-21		268-11-32						31965.587	-42344.665	52-20		
52-20	84-40-00	172-51-32	18.542	-0.992243	0.124313	-18.398	2.305	31947.189	-42342.360	52-23	2.305	-42.407390
52-23	175-53-09	168-44-41	15.386	-0.980767	0.195181	-15.090	3.003	31932.099	-42339.357	52-12	7.613	-114.880170
52-12	92-19-15	81-03-56	23.322	0.155304	0.987867	3.622	23.039	31935.721	-42316.318	52-13	33.655	121.898410
52-13	87-45-22	348-49-18	31.161	0.981029	-0.193863	30.570	-6.041	31966.291	-42322.359	52-21	50.653	1548.462210
52-21	99-22-14	268-11-32	22.317	-0.031546	-0.999502	-0.704	-22.306	31965.587	-42344.665	52-20	22.306	-15.703424
合計	540-00-00		110.728			0.000	0.000					1497.369636
											面積	748.684818

倍 橫 距 法 面 積 計 算 書

地番;52- 6

機械点	測角	方向角	距離	COS.	SIN.	DX	DY	X	Y	測点	倍橫距	倍面積
52-20		268-11-29						31965.209	-42356.635	52-18		
52-18	81-04-28	169-15-57	35.409	-0.982502	0.186253	-34.789	6.595	31930.420	-42350.040	52-11	6.595	-229.433455
52-11	91-48-08	81-04-05	10.814	0.155261	0.987873	1.679	10.683	31932.099	-42339.357	52-12	23.873	40.082767
52-12	87-40-36	348-44-41	15.386	0.980767	-0.195181	15.090	-3.003	31947.189	-42342.360	52-23	31.553	476.134770
52-23	184-06-51	352-51-32	18.542	0.992243	-0.124313	18.398	-2.305	31965.587	-42344.665	52-20	26.245	482.855510
52-20	95-19-57	268-11-29	11.976	-0.031561	-0.999502	-0.378	-11.970	31965.209	-42356.635	52-18	11.970	-4.524660
合計	540-00-00		92.127			0.000	0.000					765.114932
											面積	382.557466

倍 横 距 法 面 積 計 算 書

地番;52- 7

機械点	測角	方向角	距離	COS.	SIN.	DX	DY	X	Y	測点	倍横距	倍面積
52-17		224-45-01						31953.396	-42385.234	52-10		
52-10	90-08-01	134-53-02	33.117	-0.705672	0.708538	-23.370	23.465	31930.026	-42361.769	52- 3	23.465	-548.377050
52- 3	155-05-10	109-58-12	2.963	-0.341528	0.939872	-1.012	2.785	31929.014	-42358.984	52- 4	49.715	-50.311580
52- 4	151-05-46	81-03-58	9.054	0.155295	0.987868	1.406	8.944	31930.420	-42350.040	52-11	61.444	86.390264
52-11	88-11-59	349-15-57	35.409	0.982502	-0.186253	34.789	-6.595	31965.209	-42356.635	52-18	63.793	2219.294677
52-18	96-14-40	265-30-37	18.370	-0.078280	-0.996931	-1.438	-18.314	31963.771	-42374.949	52-17	38.884	-55.915192
52-17	139-14-24	224-45-01	14.609	-0.710182	-0.704018	-10.375	-10.285	31953.396	-42385.234	52-10	10.285	-106.706875
合計	720-00-00		113.522			0.000	0.000					1544.374244
											面積	772.187122