

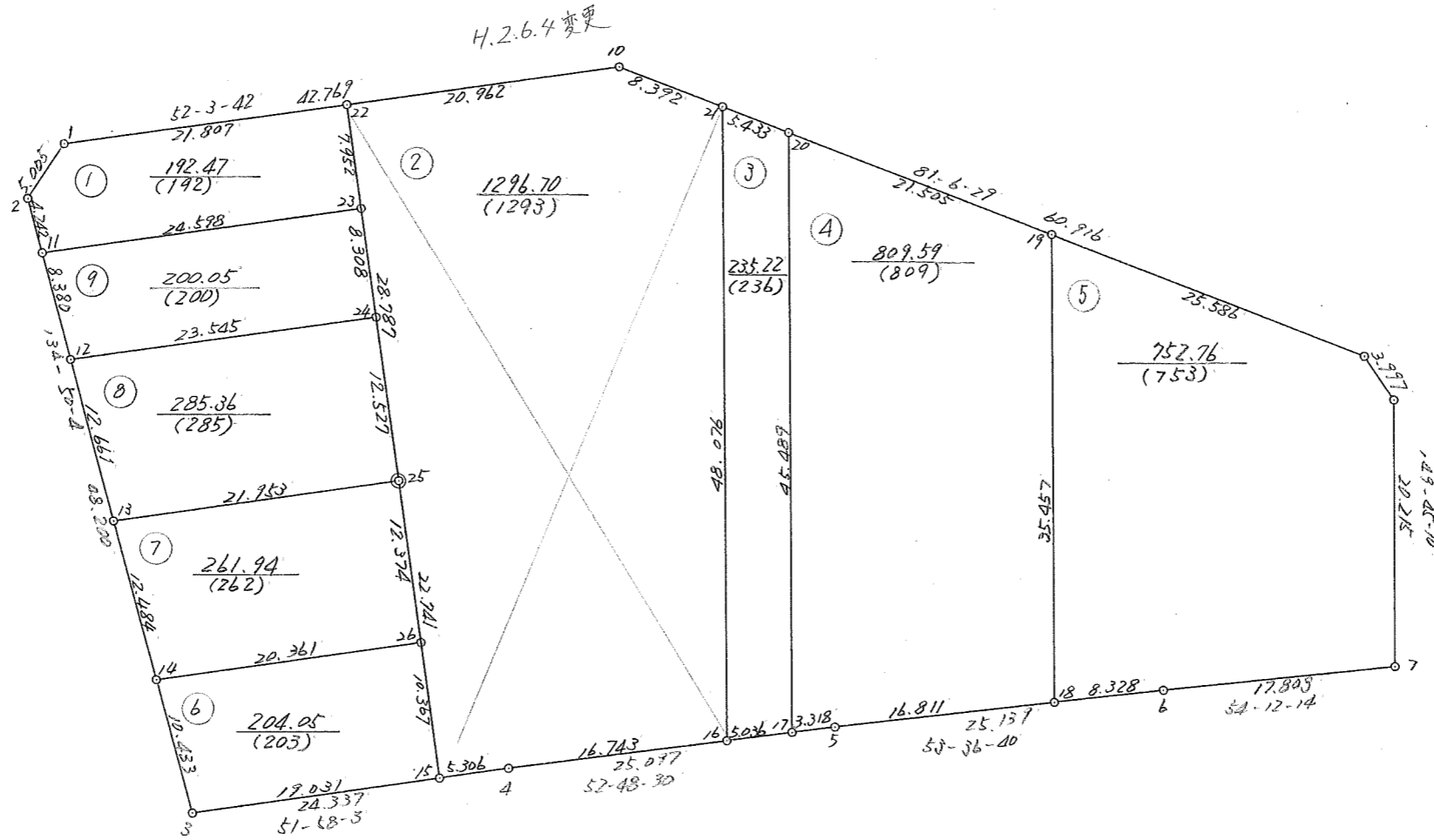
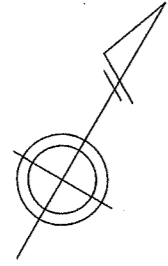
# 画地原子一览表

街区番号 ( 53 )

街区面積 = 4238.18

換地面積 = 4238.14

[ Δf ] = -0.04



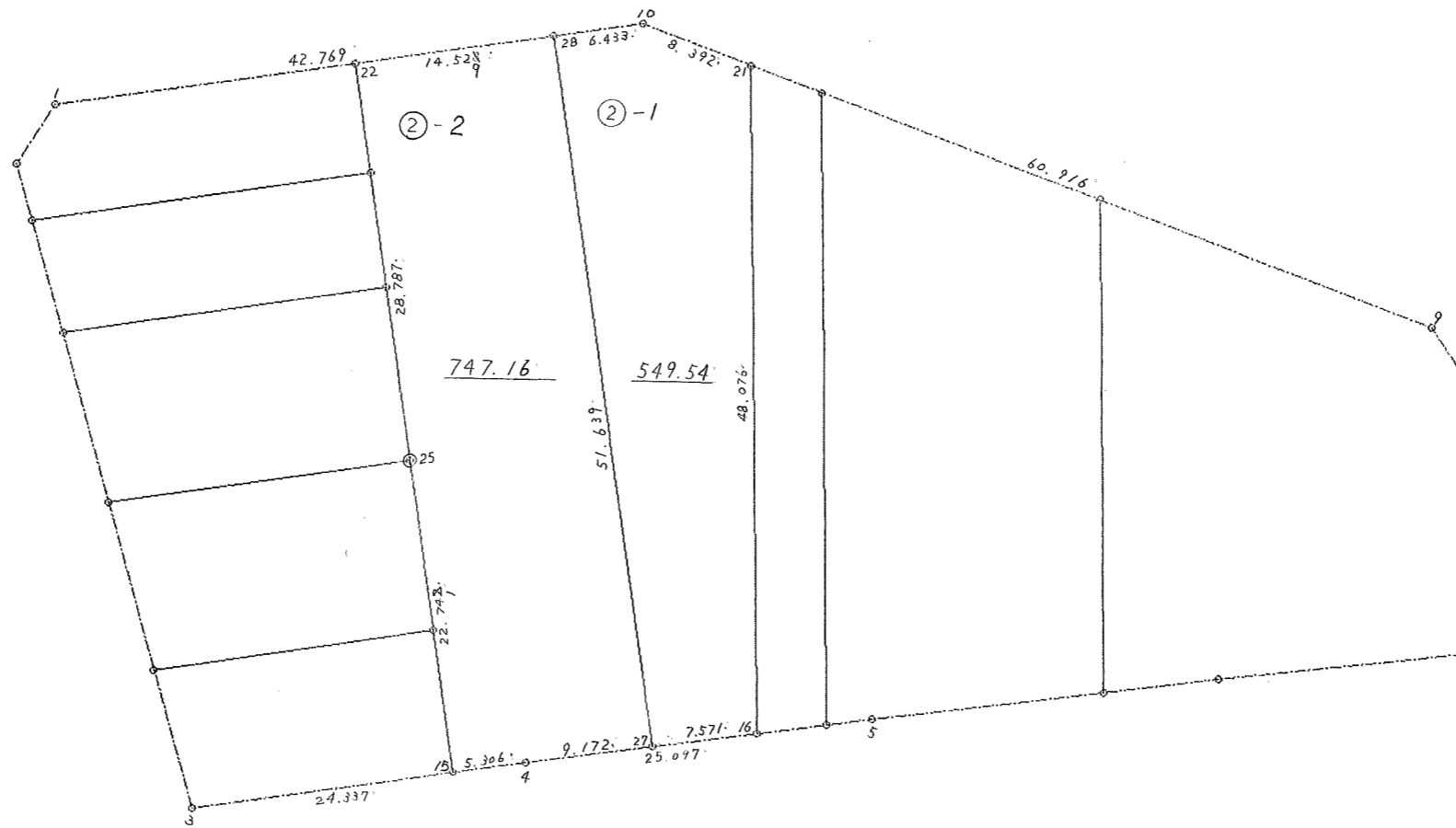
画地原子一覧表

街区番号 ( 53 )

街区面積 = \_\_\_\_\_

換地面積 = \_\_\_\_\_

[ $\Delta f$ ] = \_\_\_\_\_



倍 橫 距 法 面 積 計 算 書

地番;53- 1

機械点	測角	方向角	距離	COS.	SIN.	DX	DY	X	Y	測点	倍橫距	倍面積
53-22		232-03-46						31893.684	-42392.265	53- 1		
53- 1	131-36-51	183-40-37	5.005	-0.997942	-0.064131	-4.995	-0.321	31888.689	-42392.586	53- 2	-0.321	1.603395
53- 2	131-09-38	134-50-15	4.242	-0.705098	0.709109	-2.991	3.008	31885.698	-42389.578	53-11	2.366	-7.076706
53-11	97-13-41	52-03-56	24.598	0.614759	0.788715	15.122	19.401	31900.820	-42370.177	53-23	24.775	374.647550
53-23	89-59-37	322-03-33	7.952	0.788646	-0.614847	6.271	-4.889	31907.091	-42375.066	53-22	39.287	246.368777
53-22	90-00-13	232-03-46	21.807	-0.614798	-0.788685	-13.407	-17.199	31893.684	-42392.265	53- 1	17.199	-230.586993
合計	540-00-00		63.604			0.000	0.000					384.956023
											面積	192.4780115

倍 橫 距 法 面 積 計 算 書

地番;53- 2

機械点	測角	方向角	距離	COS.	SIN.	DX	DY	X	Y	測点	倍橫距	倍面積
53-10		232-03-39						31907.091	-42375.066	53-22		
53-22	89-59-48	142-03-27	28.787	-0.788628	0.614870	-22.702	17.700	31884.389	-42357.366	53-25	17.700	-401.825400
53-25	180-06-06	142-09-33	22.741	-0.789718	0.613470	-17.959	13.951	31866.430	-42343.415	53-15	49.351	-886.294609
53-15	89-48-24	51-57-57	5.306	0.616131	0.787643	3.269	4.179	31869.699	-42339.236	53- 4	67.481	220.595389
53- 4	180-50-33	52-48-30	16.743	0.604483	0.796618	10.121	13.338	31879.820	-42325.898	53-16	84.998	860.264758
53-16	96-46-05	329-34-35	48.076	0.862305	-0.506389	41.456	-24.345	31921.276	-42350.243	53-21	73.991	3067.370896
53-21	111-31-57	261-06-32	8.392	-0.154557	-0.987984	-1.297	-8.291	31919.979	-42358.534	53-10	41.355	-53.637435
53-10	150-57-07	232-03-39	20.962	-0.614824	-0.788664	-12.888	-16.532	31907.091	-42375.066	53-22	16.532	-213.064416
合計	900-00-00		151.007			0.000	0.000					2593.409183
											面積	1296.7045915

倍 橫 距 面 積 計 算

2-1

視 点	測 点	方 向 角	距 離	DX	DY	X	Y	倍橫距	倍 面 積
BL- 53-28	BL-53-10	52 3 54	6.433	3.955	5.074	31919.978	-42358.534	-26.605	-105.222775
	BL-53-10	BL- 53-21	8.392	1.298	8.291	31921.276	-42350.243	-13.240	-17.185520
BL- 53-21	BL- 53-16	149 34 35	48.076	-41.456	24.345	31879.820	-42325.898	19.396	-804.080576
BL- 53-16	BL- 53-27	232 48 17	7.571	-4.577	-6.031	31875.243	-42331.929	37.710	-172.598670
BL- 53-27	BL- 53-28	322 9 32	51.639	40.780	-31.679	31916.023	-42363.608	0.000	0.000000
								合 計	-1099.087541
								1/2	549.5437705
								面 積	549.54 M*M

倍 橫 距 面 積 計 算

2-2

視 点	測 点	方 向 角	距 離	DX	DY	X	Y	倍橫距	倍 面 積
BL- 53-22	BL- 53-28	52 3 43	14.528	8.932	11.458	31916.023	-42363.608	-6.242	-55.753544
BL- 53-28	BL- 53-27	142 9 32	51.639	-40.780	31.679	31875.243	-42331.929	36.895	-1504.578100
BL- 53-27	BL- 53- 4	232 48 41	9.172	-5.544	-7.307	31869.699	-42339.236	61.267	-339.664248
BL- 53- 4	BL-53-15	231 57 27	5.306	-3.270	-4.179	31866.429	-42343.415	49.781	-162.783870
	BL-53-15	BL- 53-25	22.742	17.960	-13.951	31884.389	-42357.366	31.651	568.451960
BL- 53-25	BL- 53-22	322 3 27	28.787	22.702	-17.700	31907.091	-42375.066	0.000	0.000000
								合 計	-1494.327802
								1/2	747.1639010
								面 積	747.16 M*M

倍 橫 距 法 面 積 計 算 書

地番;53- 3

機械点	測角	方向角	距離	COS.	SIN.	DX	DY	X	Y	測点	倍橫距	倍面積
53-20		261-06-23						31921.276	-42350.243	53-21		
53-21	68-28-12	149-34-35	48.076	-0.862305	0.506389	-41.456	24.345	31879.820	-42325.898	53-16	24.345	-1009.246320
53-16	83-14-07	52-48-42	5.036	0.604437	0.796653	3.044	4.012	31882.864	-42321.886	53-17	52.702	160.424888
53-17	96-49-54	329-38-36	45.489	0.862896	-0.505381	39.252	-22.989	31922.116	-42344.875	53-20	33.725	1323.773700
53-20	111-27-47	261-06-23	5.433	-0.154600	-0.987977	-0.840	-5.368	31921.276	-42350.243	53-21	5.368	-4.509120
合計	360-00-00		104.034			0.000	0.000					470.443148
											面積	235.221574

倍 橫 距 法 面 積 計 算 書

地番;53- 4

機械点	測角	方向角	距離	COS.	SIN.	DX	DY	X	Y	測点	倍橫距	倍面積
53-19		261-06-30						31922.116	-42344.875	53-20		
53-20	68-32-06	149-38-36	45.489	-0.862896	0.505381	-39.252	22.989	31882.864	-42321.886	53-17	22.989	-902.364228
53-17	83-09-31	52-48-07	3.318	0.604572	0.796550	2.006	2.643	31884.870	-42319.243	53- 5	48.621	97.533726
53- 5	180-48-36	53-36-43	16.811	0.593251	0.805017	9.973	13.533	31894.843	-42305.710	53-18	64.797	646.220481
53-18	96-02-03	329-38-46	35.457	0.862921	-0.505339	30.597	-17.918	31925.440	-42323.628	53-19	60.412	1848.425964
53-19	111-27-44	261-06-30	21.505	-0.154567	-0.987982	-3.324	-21.247	31922.116	-42344.875	53-20	21.247	-70.625028
合計	540-00-00		122.580			0.000	0.000					1619.190915
											面積	809.5954575

倍 橫 距 法 面 積 計 算 書

地番;53- 5

機械点	測角	方向角	距離	COS.	SIN.	DX	DY	X	Y	測点	倍橫距	倍面積
53- 9		261-06-27						31925.440	-42323.628	53-19		
53-19	68-32-19	149-38-46	35.457	-0.862921	0.505339	-30.597	17.918	31894.843	-42305.710	53-18	17.918	-548.237046
53-18	83-57-46	53-36-32	8.328	0.593294	0.804986	4.941	6.704	31899.784	-42299.006	53- 6	42.540	210.190140
53- 6	180-35-42	54-12-14	17.803	0.584903	0.811104	10.413	14.440	31910.197	-42284.566	53- 7	63.684	663.141492
53- 7	95-32-56	329-45-10	20.215	0.863860	-0.503732	17.463	-10.183	31927.660	-42294.749	53- 8	67.941	1186.453683
53- 8	145-58-21	295-43-31	3.997	0.434057	-0.900886	1.735	-3.601	31929.395	-42298.350	53- 9	54.157	93.962395
53- 9	145-22-56	261-06-27	25.586	-0.154581	-0.987980	-3.955	-25.278	31925.440	-42323.628	53-19	25.278	-99.974490
合計	720-00-00		111.386			0.000	0.000					1505.536174
											面積	752.768087

倍 橫 距 法 面 積 計 算 書

地番;53- 6

機械点	測角	方向角	距離	COS.	SIN.	DX	DY	X	Y	測点	倍橫距	倍面積
53-26		231-55-38						31862.061	-42365.804	53-14		
53-14	82-54-21	134-49-59	10.433	-0.705043	0.709164	-7.356	7.399	31854.705	-42358.405	53- 3	7.399	-54.427044
53- 3	97-08-05	51-58-04	19.031	0.616105	0.787664	11.725	14.990	31866.430	-42343.415	53-15	29.788	349.264300
53-15	90-11-26	322-09-30	10.367	0.789709	-0.613482	8.187	-6.360	31874.617	-42349.775	53-26	38.418	314.528166
53-26	89-46-08	231-55-38	20.361	-0.616662	-0.787228	-12.556	-16.029	31862.061	-42365.804	53-14	16.029	-201.260124
合計	360-00-00		60.192			0.000	0.000					408.105298
											面積	204.052649

倍 橫 距 法 面 積 計 算 書

地番;53- 7

機械点	測角	方向角	距離	COS.	SIN.	DX	DY	X	Y	測点	倍橫距	倍面積
53-25		231-57-56						31870.863	-42374.657	53-13		
53-13	82-52-08	134-50-04	12.484	-0.705061	0.709147	-8.802	8.853	31862.061	-42365.804	53-14	8.853	-77.924106
53-14	97-05-34	51-55-38	20.361	0.616662	0.787228	12.556	16.029	31874.617	-42349.775	53-26	33.735	423.576660
53-26	90-13-56	322-09-34	12.374	0.789721	-0.613466	9.772	-7.591	31884.389	-42357.366	53-25	42.173	412.114556
53-25	89-48-22	231-57-56	21.953	-0.616135	-0.787640	-13.526	-17.291	31870.863	-42374.657	53-13	17.291	-233.878066
合計	360-00-00		67.172			0.000	0.000					523.889044
											面積	261.944522

倍 橫 距 法 面 積 計 算 書

地番;53- 8

機械点	測角	方向角	距離	COS.	SIN.	DX	DY	X	Y	測点	倍橫距	倍面積
53-24		232-03-14						31879.790	-42383.635	53-12		
53-12	82-46-58	134-50-12	12.661	-0.705088	0.709120	-8.927	8.978	31870.863	-42374.657	53-13	8.978	-80.146606
53-13	97-07-44	51-57-56	21.953	0.616135	0.787640	13.526	17.291	31884.389	-42357.366	53-25	35.247	476.750922
53-25	90-05-36	322-03-32	12.527	0.788643	-0.614851	9.879	-7.702	31894.268	-42365.068	53-24	44.836	442.934844
53-24	89-59-42	232-03-14	23.545	-0.614920	-0.788589	-14.478	-18.567	31879.790	-42383.635	53-12	18.567	-268.813026
合計	360-00-00		70.686			0.000	0.000					570.726134
											面積	285.363067

倍 橫 距 法 面 積 計 算 書

地番;53- 9

機械点	測角	方向角	距離	COS.	SIN.	DX	DY	X	Y	測点	倍橫距	倍面積
53-23		232-03-56						31885.698	-42389.578	53-11		
53-11	82-45-55	134-49-51	8.380	-0.705016	0.709191	-5.908	5.943	31879.790	-42383.635	53-12	5.943	-35.111244
53-12	97-13-23	52-03-14	23.545	0.614920	0.788589	14.478	18.567	31894.268	-42365.068	53-24	30.453	440.898534
53-24	90-00-01	322-03-15	8.308	0.788592	-0.614916	6.552	-5.109	31900.820	-42370.177	53-23	43.911	287.704872
53-23	90-00-41	232-03-56	24.598	-0.614759	-0.788715	-15.122	-19.401	31885.698	-42389.578	53-11	19.401	-293.381922
合計	360-00-00		64.831			0.000	0.000					400.110240
											面積	200.055120