

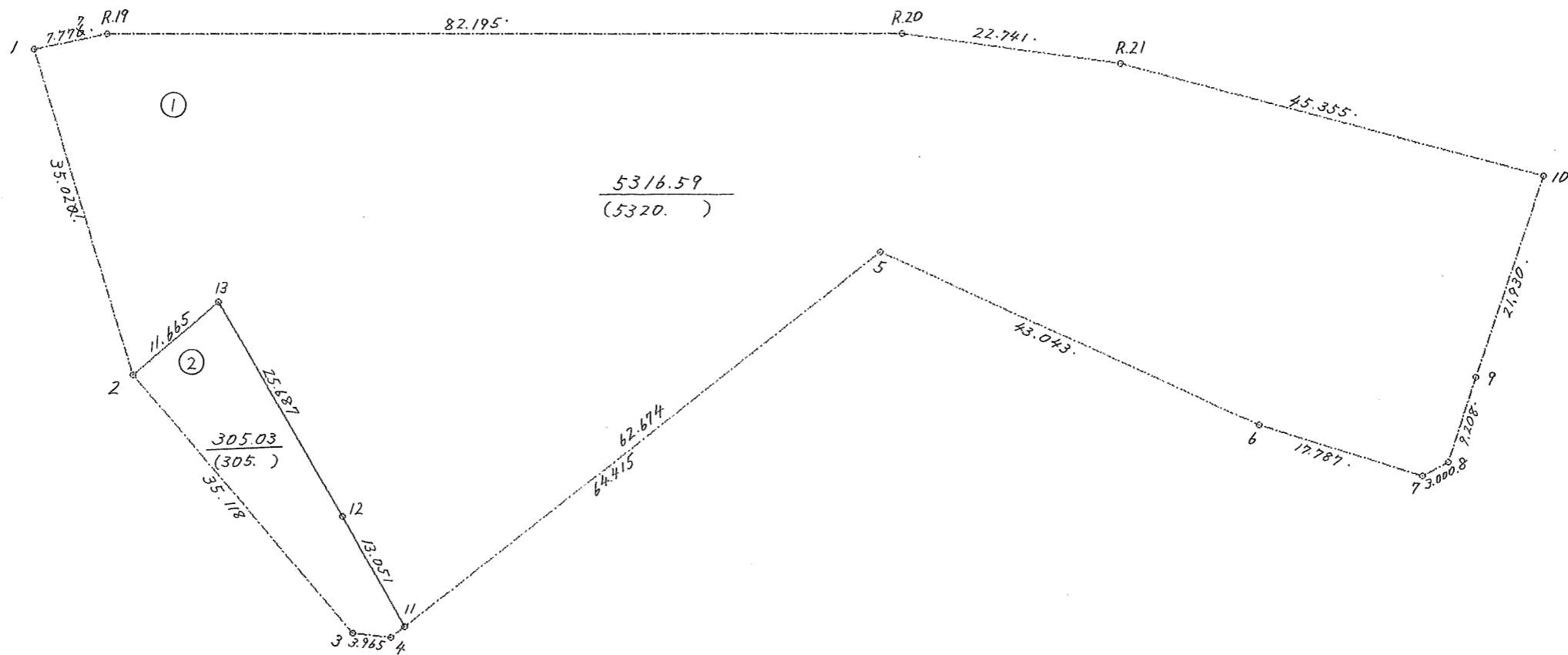
画地原子一覽表

街区番号 (54)

街区面積 = 5621.63 ㎡

換地面積 = 5621.62 ㎡

[Δf] = - 0.01 ㎡



倍 橫 距 面 積 計 算

1

視 点	測 点	方 向 角	距 離	DX	DY	X	Y	倍橫距	倍 面 積
BL-54-1	BL- 54- 2	202 31 6	35.020	-32.350	-13.412	32072.594	-42293.284	-20.300	656.705000
BL- 54- 2	BL- 54-13	88 57 13	11.665	0.213	11.663	32072.807	-42281.621	-22.049	-4.696437
BL- 54-13	BL- 54-12	189 24 46	25.687	-25.341	-4.201	32047.466	-42285.822	-14.587	369.649167
BL- 54-12	BL- 54-11	190 9 16	13.051	-12.847	-2.301	32034.619	-42288.123	-21.089	270.930383
BL- 54-11	BL- 54- 5	91 13 27	62.674	-1.339	62.660	32033.280	-42225.463	39.270	-52.582530
BL- 54- 5	BL- 54- 6	154 6 6	43.043	-38.720	18.800	31994.560	-42206.663	120.730	-4674.665600
BL- 54- 6	BL- 54- 7	146 30 7	17.787	-14.833	9.817	31979.727	-42196.846	149.347	-2215.264051
BL- 54- 7	BL- 54- 8	101 52 5	3.000	-0.617	2.936	31979.110	-42193.910	162.100	-100.015700
BL- 54- 8	BL- 54- 9	57 13 41	9.208	4.984	7.742	31984.094	-42186.168	172.778	861.125552
BL- 54- 9	BL- 54-10	58 8 0	21.930	11.578	18.625	31995.672	-42167.543	199.145	2305.700810
BL- 54-10	R.21	324 22 42	45.355	36.868	-26.416	32032.540	-42193.959	191.354	7054.839272
R.21	R.20	317 5 25	22.741	16.656	-15.483	32049.196	-42209.442	149.455	2489.322480
R.20	R.19	309 22 13	82.195	52.139	-63.542	32101.335	-42272.984	70.430	3672.149770
R.19	BL-54-1	297 39 9	7.776	3.609	-6.888	32104.944	-42279.872	0.000	0.000000
								合 計	10633.198116
								1/2	5316.5990580
								面 積	5316.59 M*M

倍 横 距 法 面 積 計 算 書

地番;54- 2

機械点	測角	方向角	距離	COS.	SIN.	DX	DY	X	Y	測点	倍横距	倍面積
54-13		268-57-13						32072.594	-42293.284	54- 2		
54- 2	90-00-08	178-57-21	35.118	-0.999834	0.018223	-35.112	0.640	32037.482	-42292.644	54- 3	0.640	-22.471680
54- 3	136-30-14	135-27-35	3.965	-0.712758	0.701410	-2.826	2.781	32034.656	-42289.863	54- 4	4.061	-11.476386
54- 4	135-45-30	91-13-05	1.740	-0.021257	0.999774	-0.037	1.740	32034.619	-42288.123	54-11	8.582	-0.317534
54-11	98-56-11	10-09-16	13.051	0.984336	0.176302	12.847	2.301	32047.466	-42285.822	54-12	12.623	162.167681
54-12	179-15-30	9-24-46	25.687	0.986536	0.163546	25.341	4.201	32072.807	-42281.621	54-13	19.125	484.646625
54-13	79-32-27	268-57-13	11.665	-0.018262	-0.999833	-0.213	-11.663	32072.594	-42293.284	54- 2	11.663	-2.484219
合計	720-00-00		91.226			0.000	0.000					610.064487
											面積	305.0322435