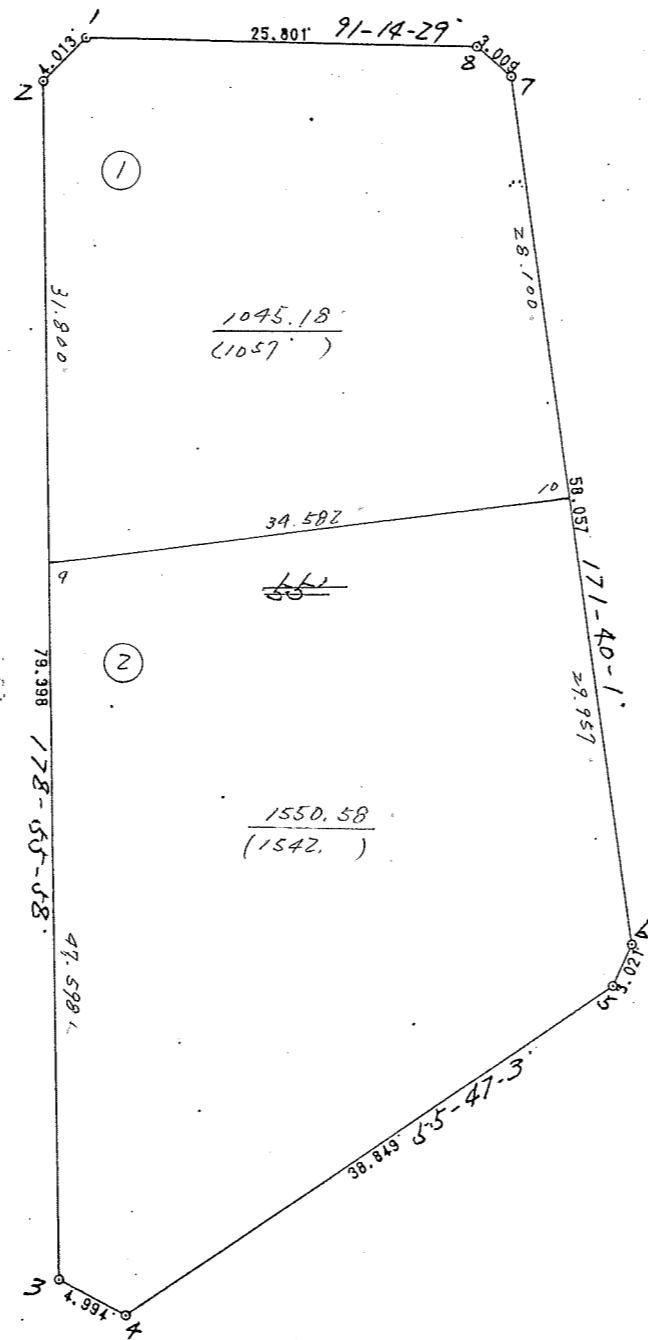
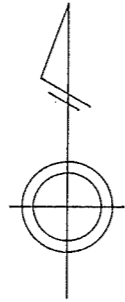


画地
街区原子一览表

街区番号 (55)

計算面積 = 2595.76

隅切面積 = 2595.76
0



1/500

倍 橫 距 面 積 計 算

1

視 点	測 点	方 向 角	距 離	DX	DY	X	Y	倍橫距	倍 面 積
BL- 55- 1	BL- 55- 2	223 55 47	4.013	-2.890	-2.784	32025.759	-42292.457	-28.579	82.593310
BL- 55- 2	BL- 55- 9	178 56 0	31.800	-31.794	0.592	31993.965	-42291.865	-30.771	978.333174
BL- 55- 9	BL- 55-10	82 48 55	34.582	4.325	34.310	31998.290	-42257.555	4.131	17.866575
BL- 55-10	BL- 55- 7	351 40 4	28.100	27.803	-4.072	32026.093	-42261.627	34.369	955.561307
BL- 55- 7	BL- 55- 8	311 34 42	3.009	1.997	-2.251	32028.090	-42263.878	28.046	56.007862
BL- 55- 8	BL- 55- 1	271 14 29	25.801	0.559	-25.795	32028.649	-42289.673	0.000	0.000000
								合 計	2090.362228
								1/2	1045.1811140
								面 積	1045.18 M*M

倍 橫 距 面 積 計 算

2

視 点	測 点	方 向 角	距 離	DX	DY	X	Y	倍橫距	倍 面 積
BL- 55- 3	BL- 55- 4	117 51 11	4.994	-2.333	4.415	31944.042	-42286.563	5.302	-12.369566
BL- 55- 4	BL- 55- 5	55 47 3	38.849	21.845	32.125	31965.887	-42254.438	41.842	914.038490
BL- 55- 5	BL- 55- 6	23 55 6	3.021	2.762	1.225	31968.649	-42253.213	75.192	207.680304
BL- 55- 6	BL- 55-10	351 39 58	29.957	29.641	-4.342	31998.290	-42257.555	72.075	2136.375075
BL- 55-10	BL- 55- 9	262 48 55	34.582	-4.325	-34.310	31993.965	-42291.865	33.423	-144.554475
BL- 55- 9	BL- 55- 3	178 55 56	47.598	-47.590	0.887	31946.375	-42290.978	0.000	0.000000
								合 計	3101.169828
								1/2	1550.5849140
								面 積	1550.58 M*M