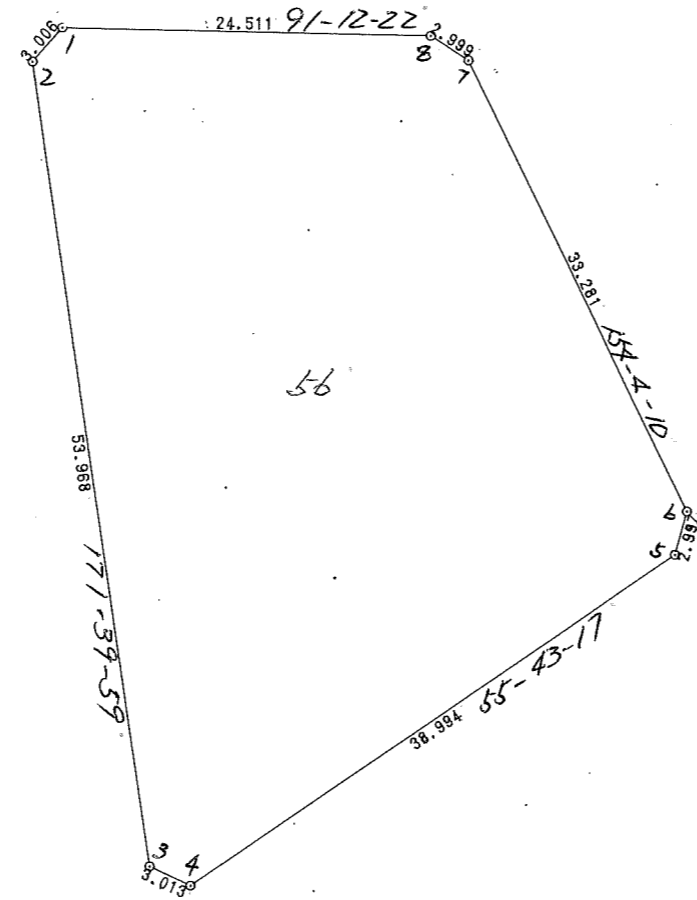
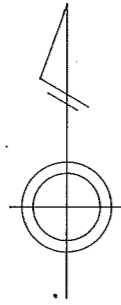


街区原子一覽表

街区番号 (56)

計算面積 = 1626.037

隅切面積 = \_\_\_\_\_



1/500

倍 橫 距 法 面 積 計 算 書

地番;56

機械点	測角	方向角	距離	COS.	SIN.	DX	DY	X	Y	測点	倍橫距	倍面積
56- 8		271-12-22						32027.908	-42255.525	56- 1		
56- 1	130-10-44	221-23-06	3.006	-0.750284	-0.661115	-2.255	-1.987	32025.653	-42257.512	56- 2	-1.987	4.480685
56- 2	130-16-53	171-39-59	53.968	-0.989441	0.144937	-53.398	7.822	31972.255	-42249.690	56- 3	3.848	-205.475504
56- 3	123-37-22	115-17-21	3.013	-0.427187	0.904163	-1.287	2.724	31970.968	-42246.966	56- 4	14.394	-18.525078
56- 4	120-25-56	55-43-17	38.994	0.563218	0.826309	21.962	32.221	31992.930	-42214.745	56- 5	49.339	1083.583118
56- 5	139-32-38	15-15-55	2.997	0.964717	0.263288	2.891	0.789	31995.821	-42213.956	56- 6	82.349	238.070959
56- 6	138-48-15	334-04-10	33.281	0.899325	-0.437281	29.930	-14.553	32025.751	-42228.509	56- 7	68.585	2052.749050
56- 7	149-06-24	303-10-34	2.999	0.547214	-0.836993	1.641	-2.510	32027.392	-42231.019	56- 8	51.522	84.547602
56- 8	148-01-48	271-12-22	24.511	0.021049	-0.999778	0.516	-24.506	32027.908	-42255.525	56- 1	24.506	12.645096
合計	1080-00-00		162.769			0.000	0.000					3252.075928
											面積	1626.037964