

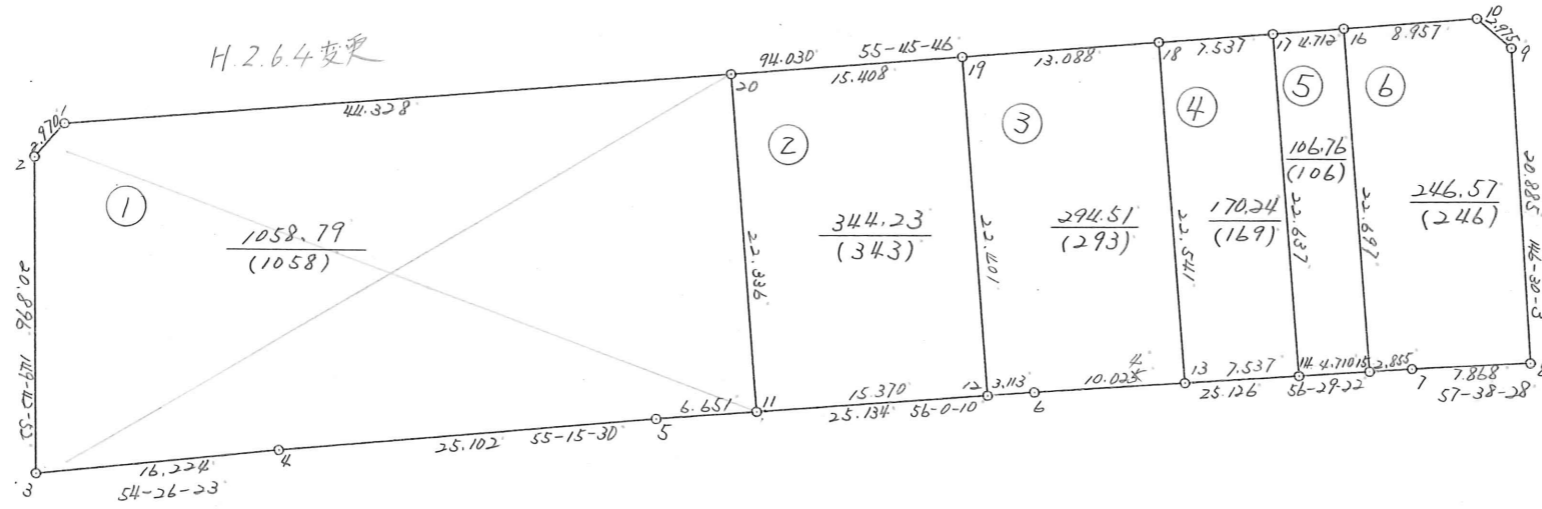
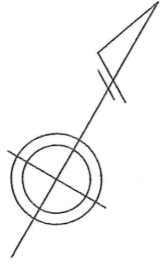
# 画地原子一览表

街区番号 ( 57 )

街区面积 = 2221.11

换地面积 = 2221.10

[ Δ f ] = -0.01



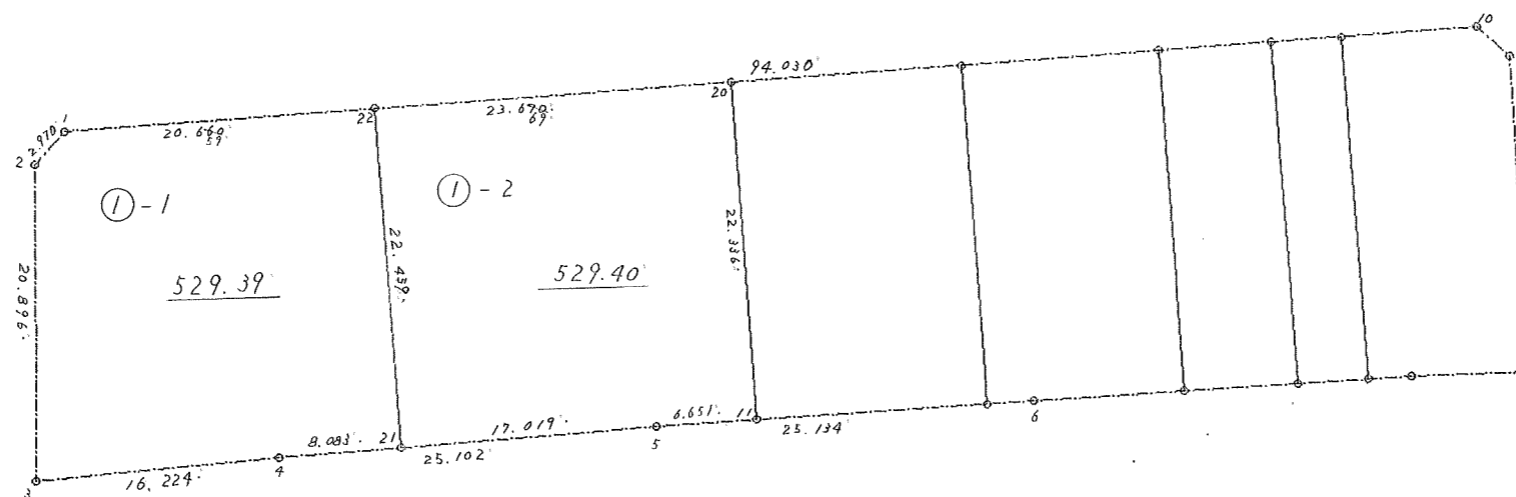
画地原子一覽表

街区番号 ( 57 )

街区面積 = \_\_\_\_\_

換地面積 = \_\_\_\_\_

[ $\Delta f$ ] = \_\_\_\_\_



倍 橫 距 面 積 計 算

1-1

視 点	測 点	方 向 角	距 離	DX	DY	X	Y	倍橫距	倍 面 積
BL-57- 1	BL- 57- 2	191 52 26	2.970	-2.906	-0.611	31931.819	-42290.212	-17.691	51.410046
BL- 57- 2	BL- 57- 3	149 42 52	20.896	-18.044	10.538	31913.775	-42279.674	-7.764	140.093616
BL- 57- 3	BL- 57- 4	54 26 23	16.224	9.435	13.198	31923.210	-42266.476	15.972	150.695820
BL- 57- 4	BL- 57-21	55 15 36	8.083	4.606	6.642	31927.816	-42259.834	35.812	164.950072
BL- 57-21	BL- 57-22	325 36 16	22.459	18.532	-12.687	31946.348	-42272.521	29.767	551.642044
BL- 57-22	BL-57- 1	235 45 52	20.660	-11.623	-17.080	31934.725	-42289.601	0.000	0.000000
								合 計	1058.791598
								1/2	529.3957990
								面 積	529.39 M*M

倍 橫 距 面 積 計 算

1-2

視 点	測 点	方 向 角	距 離	DX	DY	X	Y	倍橫距	倍 面 積
BL- 57-20	BL- 57-22	235 45 46	23.670	-13.317	-19.568	31946.348	-42272.521	-32.186	428.620962
BL- 57-22	BL- 57-21	145 36 16	22.459	-18.532	12.687	31927.816	-42259.834	-39.067	723.989644
BL- 57-21	BL- 57- 5	55 15 27	17.019	9.699	13.985	31937.515	-42245.849	-12.395	-120.219105
BL- 57- 5	BL- 57-11	56 0 6	6.651	3.719	5.514	31941.234	-42240.335	7.104	26.419776
BL- 57-11	BL- 57-20	325 36 15	22.336	18.431	-12.618	31959.665	-42252.953	0.000	0.000000
								合 計	1058.811277
								1/2	529.4056385
								面 積	529.40 M*M

倍 橫 距 法 面 積 計 算 書

地番;57- 1

機械点	測角	方向角	距離	COS.	SIN.	DX	DY	X	Y	測点	倍橫距	倍面積
57-20		235-45-46						31934.725	-42289.600	57- 1		
57- 1	136-07-47	191-53-33	2.970	-0.978536	-0.206076	-2.906	-0.612	31931.819	-42290.212	57- 2	-0.612	1.778472
57- 2	137-49-19	149-42-52	20.896	-0.863523	0.504310	-18.044	10.538	31913.775	-42279.674	57- 3	9.314	-168.061816
57- 3	84-43-31	54-26-23	16.224	0.581559	0.813504	9.435	13.198	31923.210	-42266.476	57- 4	33.050	311.826750
57- 4	180-49-07	55-15-30	25.102	0.569877	0.821730	14.305	20.627	31937.515	-42245.849	57- 5	66.875	956.646875
57- 5	180-44-36	56-00-06	6.651	0.559169	0.829054	3.719	5.514	31941.234	-42240.335	57-11	93.016	345.926504
57-11	89-36-09	325-36-15	22.336	0.825155	-0.564907	18.431	-12.618	31959.665	-42252.953	57-20	85.912	1583.444072
57-20	90-09-31	235-45-46	44.328	-0.562621	-0.826715	-24.940	-36.647	31934.725	-42289.600	57- 1	36.647	-913.976180
合計	900-00-00		138.507			0.000	0.000					2117.584677
											面積	-1058.7923385

倍 橫 距 法 面 積 計 算 書

地番;57- 2

機械点	測角	方向角	距離	COS.	SIN.	DX	DY	X	Y	測点	倍橫距	倍面積
57-19		235-45-44						31959.665	-42252.953	57-20		
57-20	89-50-31	145-36-15	22.336	-0.825155	0.564907	-18.431	12.618	31941.234	-42240.335	57-11	12.618	-232.562358
57-11	90-23-59	56-00-14	15.370	0.559137	0.829076	8.594	12.743	31949.828	-42227.592	57-12	37.979	326.391526
57-12	89-41-53	325-42-07	22.401	0.826117	-0.563498	18.506	-12.623	31968.334	-42240.215	57-19	38.099	705.060094
57-19	90-03-37	235-45-44	15.408	-0.562629	-0.826710	-8.669	-12.738	31959.665	-42252.953	57-20	12.738	-110.425722
合計	360-00-00		75.515			0.000	0.000					688.463540
											面積	344.231770

倍 橫 距 法 面 積 計 算 書

地番;57- 3

機械点	測角	方向角	距離	COS.	SIN.	DX	DY	X	Y	測点	倍橫距	倍面積
57-18		235-45-53						31968.334	-42240.215	57-19		
57-19	89-56-14	145-42-07	22.401	-0.826117	0.563498	-18.506	12.623	31949.828	-42227.592	57-12	12.623	-233.601238
57-12	90-17-48	55-59-55	3.113	0.559213	0.829024	1.741	2.581	31951.569	-42225.011	57- 6	27.827	48.446807
57- 6	180-29-26	56-29-21	10.025	0.552095	0.833781	5.535	8.359	31957.104	-42216.652	57-13	38.767	214.575345
57-13	89-05-08	325-34-29	22.541	0.824864	-0.565331	18.593	-12.743	31975.697	-42229.395	57-18	34.383	639.283119
57-18	90-11-24	235-45-53	13.088	-0.562593	-0.826734	-7.363	-10.820	31968.334	-42240.215	57-19	10.820	-79.667660
合計	540-00-00		71.168			0.000	0.000					589.036373
											面積	294.5181865

倍 橫 距 法 面 積 計 算 書

地番;57- 4

機械点	測角	方向角	距離	COS.	SIN.	DX	DY	X	Y	測点	倍橫距	倍面積
57-17		235-45-35						31975.697	-42229.395	57-18		
57-18	89-48-54	145-34-29	22.541	-0.824864	0.565331	-18.593	12.743	31957.104	-42216.652	57-13	12.743	-236.930599
57-13	90-54-52	56-29-21	7.537	0.552095	0.833781	4.161	6.284	31961.265	-42210.368	57-14	31.770	132.194970
57-14	89-05-21	325-34-42	22.637	0.824900	-0.565279	18.673	-12.796	31979.938	-42223.164	57-17	25.258	471.642634
57-17	90-10-53	235-45-35	7.537	-0.562665	-0.826685	-4.241	-6.231	31975.697	-42229.395	57-18	6.231	-26.425671
合計	360-00-00		60.252			0.000	0.000					340.481334
											面積	170.240667

倍 橫 距 法 面 積 計 算 書

地番;57- 5

機械点	測角	方向角	距離	COS.	SIN.	DX	DY	X	Y	測点	倍橫距	倍面積
57-16		235-45-37						31979.938	-42223.164	57-17		
57-17	89-49-05	145-34-42	22.637	-0.824900	0.565279	-18.673	12.796	31961.265	-42210.368	57-14	12.796	-238.939708
57-14	90-54-50	56-29-32	4.710	0.552050	0.833811	2.600	3.927	31963.865	-42206.441	57-15	29.519	76.749400
57-15	89-05-32	325-35-04	22.697	0.824960	-0.565191	18.724	-12.828	31982.589	-42219.269	57-16	20.618	386.051432
57-16	90-10-33	235-45-37	4.712	-0.562657	-0.826691	-2.651	-3.895	31979.938	-42223.164	57-17	3.895	-10.325645
合計	360-00-00		54.756			0.000	0.000					213.535479
											面積	106.7677395

倍 橫 距 法 面 積 計 算 書

地番;57- 6

機械点	測角	方向角	距離	COS.	SIN.	DX	DY	X	Y	測点	倍橫距	倍面積
57-10		235-45-55						31982.589	-42219.269	57-16		
57-16	89-49-09	145-35-04	22.697	-0.824960	0.565191	-18.724	12.828	31963.865	-42206.441	57-15	12.828	-240.191472
57-15	90-54-13	56-29-17	2.855	0.552111	0.833771	1.576	2.380	31965.441	-42204.061	57- 7	28.036	44.184736
57- 7	181-09-11	57-38-28	7.868	0.535221	0.844712	4.211	6.646	31969.652	-42197.415	57- 8-1	37.062	156.068082
57- 8-1	88-51-35	326-30-03	20.885	0.833894	-0.551925	17.416	-11.527	31987.068	-42208.942	57- 9	32.181	560.464296
57- 9	134-20-54	280-50-57	2.975	0.188224	-0.982126	0.560	-2.922	31987.628	-42211.864	57-10	17.732	9.929920
57-10	134-54-58	235-45-55	8.957	-0.562584	-0.826740	-5.039	-7.405	31982.589	-42219.269	57-16	7.405	-37.313795
合計	720-00-00		66.237			0.000	0.000					493.141767
											面積	246.5708835