

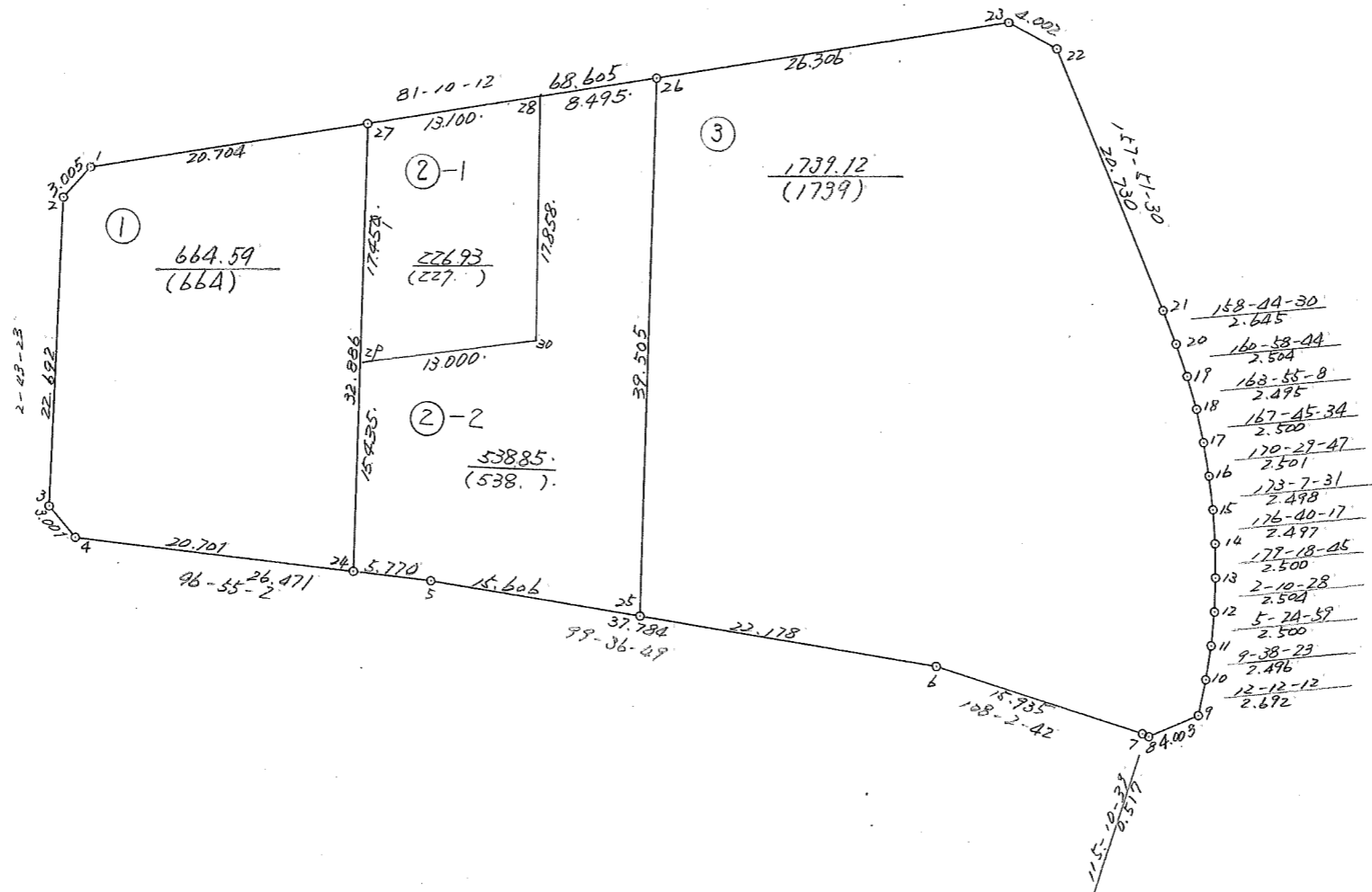
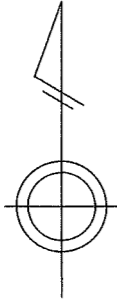
# 画地原子一览表

街区番号 ( 60 )

街区面积 = 3169.51

换地面积 = 3169.47

[ Δf ] = -0.02



倍 橫 距 法 面 積 計 算 書

地番;60- 1

機械点	測角	方向角	距離	COS.	SIN.	DX	DY	X	Y	測点	倍橫距	倍面積
60-27		261-10-14						32189.592	-42353.501	60- 1		
60- 1	140-57-25	222-07-39	3.005	-0.741654	-0.670783	-2.229	-2.016	32187.363	-42355.517	60- 2	-2.016	4.493664
60- 2	140-35-44	182-43-23	22.692	-0.998871	-0.047508	-22.666	-1.078	32164.697	-42356.595	60- 3	-5.110	115.823260
60- 3	137-21-32	140-04-55	3.001	-0.766963	0.641691	-2.302	1.926	32162.395	-42354.669	60- 4	-4.262	9.811124
60- 4	136-50-06	96-55-01	20.701	-0.120430	0.992722	-2.493	20.550	32159.902	-42334.119	60-24	18.214	-45.407502
60-24	84-57-35	1-52-36	32.886	0.999464	0.032748	32.868	1.077	32192.770	-42333.042	60-27	39.841	1309.493988
60-27	79-17-38	261-10-14	20.704	-0.153494	-0.988150	-3.178	-20.459	32189.592	-42353.501	60- 1	20.459	-65.018702
合計	720-00-00		102.989			0.000	0.000					1329.195832
											面積	664.597916

仮換地分割

倍 橫 距 法 面 積 計 算 書

地番;60- 2

機械点	測角	方向角	距離	COS.	SIN.	DX	DY	X	Y	測点	倍橫距	倍面積
60-26		261-10-11						32192.770	-42333.042	60-27		
60-27	100-42-25	181-52-36	32.886	-0.999464	-0.032748	-32.868	-1.077	32159.902	-42334.119	60-24	-1.077	35.398836
60-24	95-02-29	96-55-05	5.770	-0.120450	0.992719	-0.695	5.728	32159.207	-42328.391	60- 5	3.574	-2.483930
60- 5	182-41-40	99-36-45	15.606	-0.166984	0.985960	-2.606	15.387	32156.601	-42313.004	60-25	24.689	-64.339534
60-25	82-16-29	1-53-14	39.505	0.999458	0.032932	39.484	1.301	32196.085	-42311.703	60-26	41.377	1633.729468
60-26	79-16-57	261-10-11	21.595	-0.153508	-0.988147	-3.315	-21.339	32192.770	-42333.042	60-27	21.339	-70.738785
合計	540-00-00		115.362			0.000	0.000					1531.566055
											面積	765.7830275

倍 橫 距 面 積 計 算

60BL2-1

視 点	測 点	方 向 角	距 離	DX	DY	X	Y	倍橫距	倍 面 積
BL- 60-27	BL- 60-28	81 10 11	13.100	2.011	12.945	32194.781	-42320.097	13.517	27.182687
BL- 60-28	BL- 60-30	181 58 37	17.858	-17.847	-0.616	32176.934	-42320.713	25.846	-461.273562
BL- 60-30	BL- 60-29	262 54 30	13.000	-1.605	-12.901	32175.329	-42333.614	12.329	-19.788045
BL- 60-29	BL- 60-27	1 52 42	17.450	17.441	0.572	32192.770	-42333.042	0.000	0.000000
								合 計	-453.878920
								1/2	226.9394600
								面 積	226.93 M*M

倍 橫 距 面 積 計 算

60BL2-2

視 点	測 点	方 向 角	距 離	DX	DY	X	Y	倍橫距	倍 面 積
BL- 60-28	BL- 60-26	81 10 11	8.495	1.304	8.394	32196.085	-42311.703	9.010	11.749040
BL- 60-26	BL- 60-25	181 53 14	39.505	-39.484	-1.301	32156.601	-42313.004	16.103	-635.810852
BL- 60-25	BL- 60- 5	279 36 45	15.606	2.606	-15.387	32159.207	-42328.391	-0.585	-1.524510
BL- 60- 5	BL- 60-24	276 55 5	5.770	0.695	-5.728	32159.902	-42334.119	-21.700	-15.081500
BL- 60-24	BL- 60-29	1 52 30	15.435	15.427	0.505	32175.329	-42333.614	-26.923	-415.341121
BL- 60-29	BL- 60-30	82 54 30	13.000	1.605	12.901	32176.934	-42320.713	-13.517	-21.694785
BL- 60-30	BL- 60-28	1 58 37	17.858	17.847	0.616	32194.781	-42320.097	0.000	0.000000
								合 計	-1077.703728
								1/2	538.8518640
								面 積	538.85 M*M

倍 橫 距 法 面 積 計 算 書

地番;60- 3

機械点	測角	方向角	距離	COS.	SIN.	DX	DY	X	Y	測点	倍橫距	倍面積
60-23		261-10-12						32196.085	-42311.703	60-26		
60-26	100-43-02	181-53-14	39.505	-0.999458	-0.032932	-39.484	-1.301	32156.601	-42313.004	60-25	-1.301	51.368684
60-25	97-43-38	99-36-52	22.178	-0.167017	0.985954	-3.704	21.866	32152.897	-42291.138	60- 6	19.264	-71.353856
60- 6	188-25-50	108-02-42	15.935	-0.309764	0.950814	-4.936	15.151	32147.961	-42275.987	60- 7	56.281	-277.803016
60- 7	187-07-57	115-10-39	0.517	-0.425424	0.904994	-0.220	0.468	32147.741	-42275.519	60- 8	71.900	-15.818000
60- 8	132-02-35	67-13-14	4.003	0.387185	0.922002	1.550	3.691	32149.291	-42271.828	60- 9	76.059	117.891450
60- 9	124-58-58	12-12-12	2.692	0.977404	0.211382	2.631	0.569	32151.922	-42271.259	60-10	80.319	211.319289
60-10	177-26-11	9-38-23	2.496	0.985880	0.167452	2.461	0.418	32154.383	-42270.841	60-11	81.306	200.094066
60-11	175-46-36	5-24-59	2.500	0.995535	0.094393	2.489	0.236	32156.872	-42270.605	60-12	81.960	203.998440
60-12	176-45-29	2-10-28	2.504	0.999280	0.037942	2.502	0.095	32159.374	-42270.510	60-13	82.291	205.892082
60-13	177-08-17	359-18-45	2.500	0.999928	-0.011999	2.500	-0.030	32161.874	-42270.540	60-14	82.356	205.890000
60-14	177-21-32	356-40-17	2.497	0.998313	-0.058063	2.493	-0.145	32164.367	-42270.685	60-15	82.181	204.877233
60-15	176-27-14	353-07-31	2.498	0.992810	-0.119699	2.480	-0.299	32166.847	-42270.984	60-16	81.737	202.707760
60-16	177-22-16	350-29-47	2.501	0.986275	-0.165110	2.467	-0.413	32169.314	-42271.397	60-17	81.025	199.888675
60-17	177-15-47	347-45-34	2.500	0.977266	-0.212017	2.443	-0.530	32171.757	-42271.927	60-18	80.082	195.640326
60-18	176-09-34	343-55-08	2.495	0.960871	-0.276998	2.397	-0.691	32174.154	-42272.618	60-19	78.861	189.029817
60-19	177-03-36	340-58-44	2.504	0.945399	-0.325917	2.367	-0.816	32176.521	-42273.434	60-20	77.354	183.096918
60-20	177-45-46	338-44-30	2.645	0.931955	-0.362574	2.465	-0.959	32178.986	-42274.393	60-21	75.579	186.302235
60-21	179-07-00	337-51-30	20.730	0.926255	-0.376898	19.201	-7.813	32198.187	-42282.206	60-22	66.807	1282.761207
60-22	141-04-11	298-55-41	4.002	0.483711	-0.875228	1.936	-3.503	32200.123	-42285.709	60-23	55.491	107.430576
60-23	142-14-31	261-10-12	26.306	-0.153503	-0.988148	-4.038	-25.994	32196.085	-42311.703	60-26	25.994	-104.963772
合計	3240-00-00		163.508			0.000	0.000					3478.250114
											面積	1739.125057