

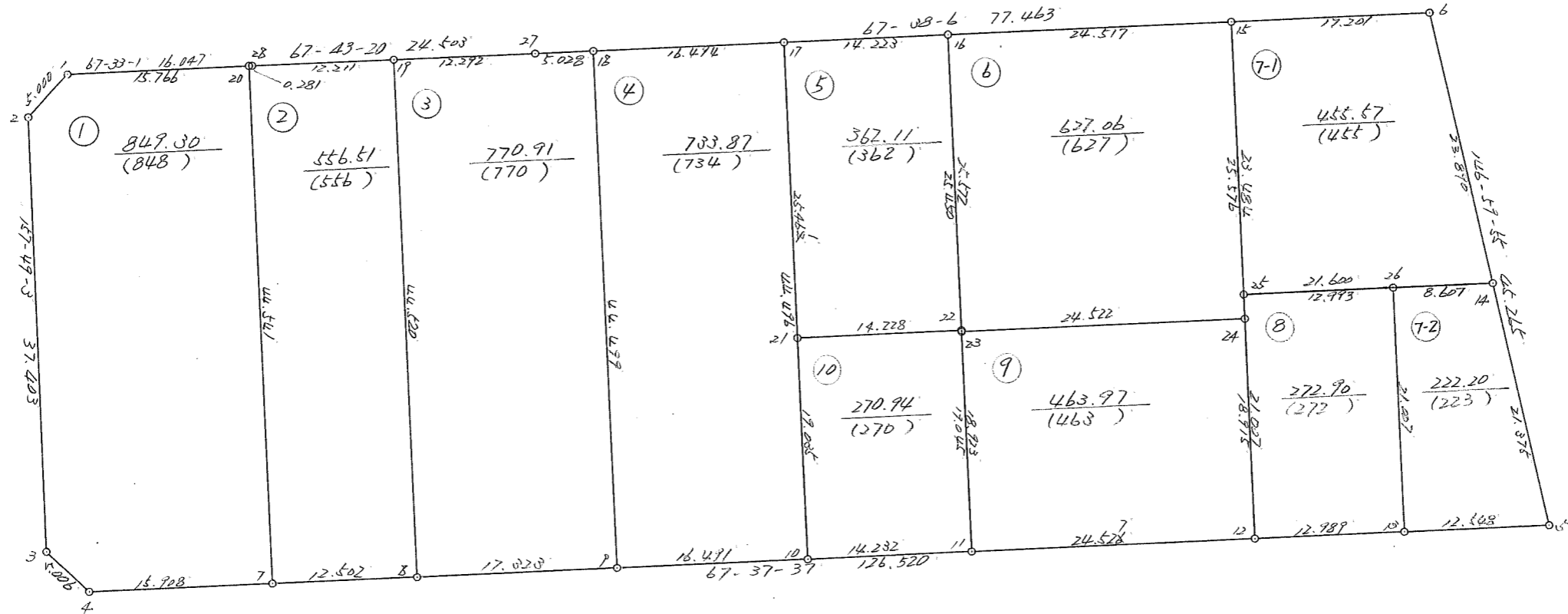
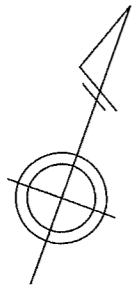
画地原子一览表

街区番号 (61)

街区面積 = 5585.39

換地面積 = 5585.34

[Δf] = -0.05



倍 橫 距 法 面 積 計 算 書

地番;61- 1

機械点	測角	方向角	距離	COS.	SIN.	DX	DY	X	Y	測点	倍橫距	倍面積
61-20		247-32-55						32252.541	-42290.850	61- 1		
61- 1	135-03-26	202-36-21	5.000	-0.923171	-0.384389	-4.616	-1.922	32247.925	-42292.772	61- 2	-1.922	8.871952
61- 2	135-12-42	157-49-03	37.403	-0.925986	0.377558	-34.635	14.122	32213.290	-42278.650	61- 3	10.278	-355.978530
61- 3	135-26-39	113-15-42	5.006	-0.394931	0.918711	-1.977	4.599	32211.313	-42274.051	61- 4	28.999	-57.331023
61- 4	134-21-59	67-37-41	15.908	0.380618	0.924733	6.055	14.711	32217.368	-42259.340	61- 7	48.309	292.510995
61- 7	90-01-10	337-38-51	44.541	0.924862	-0.380304	41.194	-16.939	32258.562	-42276.279	61-20	46.081	1898.260714
61-20	89-54-04	247-32-55	15.766	-0.381899	-0.924204	-6.021	-14.571	32252.541	-42290.850	61- 1	14.571	-87.731991
合計	720-00-00		123.624			0.000	0.000					1698.602117
											面積	849.3010585

倍 橫 距 法 面 積 計 算 書

地番;61- 2

機械点	測角	方向角	距離	COS.	SIN.	DX	DY	X	Y	測点	倍橫距	倍面積
61-28		247-37-51						32258.562	-42276.279	61-20		
61-20	90-01-00	157-38-51	44.541	-0.924862	0.380304	-41.194	16.939	32217.368	-42259.340	61- 7	16.939	-697.785166
61- 7	89-58-42	67-37-33	12.502	0.380653	0.924718	4.759	11.561	32222.127	-42247.779	61- 8	45.439	216.244201
61- 8	90-00-33	337-38-06	44.520	0.924779	-0.380506	41.171	-16.940	32263.298	-42264.719	61-19	40.060	1649.310260
61-19	90-05-19	247-43-25	12.211	-0.379075	-0.925366	-4.629	-11.300	32258.669	-42276.019	61-28	11.820	-54.714780
61-28	179-54-26	247-37-51	0.281	-0.380573	-0.924751	-0.107	-0.260	32258.562	-42276.279	61-20	0.260	-0.027820
合計	540-00-00		114.055			0.000	0.000					1113.026695
											面積	556.5133475

倍 橫 距 法 面 積 計 算 書

地番;61- 3

機械点	測角	方向角	距離	COS.	SIN.	DX	DY	X	Y	測点	倍橫距	倍面積
61-27		247-43-15						32263.298	-42264.719	61-19		
61-19	89-54-51	157-38-06	44.520	-0.924779	0.380506	-41.171	16.940	32222.127	-42247.779	61- 8	16.940	-697.436740
61- 8	89-59-28	67-37-34	17.323	0.380649	0.924720	6.594	16.019	32228.721	-42231.760	61- 9	49.899	329.034006
61- 9	90-00-17	337-37-51	44.499	0.924751	-0.380573	41.150	-16.935	32269.871	-42248.695	61-18	48.983	2015.650450
61-18	90-00-25	247-38-16	5.028	-0.380461	-0.924797	-1.913	-4.650	32267.958	-42253.345	61-27	27.398	-52.412374
61-27	180-04-59	247-43-15	12.292	-0.379120	-0.925348	-4.660	-11.374	32263.298	-42264.719	61-19	11.374	-53.002840
合計	540-00-00		123.662			0.000	0.000					1541.832502
											面積	770.916251

倍 橫 距 法 面 積 計 算 書

地番;61- 4

機械点	測角	方向角	距離	COS.	SIN.	DX	DY	X	Y	測点	倍橫距	倍面積
61-17		247-38-05						32269.871	-42248.695	61-18		
61-18	89-59-46	157-37-51	44.499	-0.924751	0.380573	-41.150	16.935	32228.721	-42231.760	61- 9	16.935	-696.875250
61- 9	89-59-48	67-37-39	16.491	0.380627	0.924729	6.277	15.250	32234.998	-42216.510	61-10	49.120	308.326240
61-10	90-00-23	337-38-02	44.496	0.924771	-0.380523	41.149	-16.932	32276.147	-42233.442	61-17	47.438	1952.026262
61-17	90-00-03	247-38-05	16.494	-0.380510	-0.924777	-6.276	-15.253	32269.871	-42248.695	61-18	15.253	-95.727828
合計	360-00-00		121.980			0.000	0.000					1467.749424
											面積	733.874712

倍 橫 距 法 面 積 計 算 書

地番;61- 5

機械点	測角	方向角	距離	COS.	SIN.	DX	DY	X	Y	測点	倍橫距	倍面積
61-16		247-38-04						32276.147	-42233.442	61-17		
61-17	89-59-56	157-38-00	25.462	-0.924768	0.380532	-23.546	9.689	32252.601	-42223.753	61-21	9.689	-228.137194
61-21	89-57-10	67-35-10	14.228	0.381294	0.924454	5.425	13.153	32258.026	-42210.600	61-22	32.531	176.480675
61-22	90-02-09	337-37-19	25.450	0.924692	-0.380716	23.533	-9.689	32281.559	-42220.289	61-16	35.995	847.070335
61-16	90-00-45	247-38-04	14.223	-0.380514	-0.924775	-5.412	-13.153	32276.147	-42233.442	61-17	13.153	-71.184036
合計	360-00-00		79.363			0.000	0.000					724.229780
											面積	362.114890

倍 橫 距 法 面 積 計 算 書

地番;61- 6

機械点	測角	方向角	距離	COS.	SIN.	DX	DY	X	Y	測点	倍橫距	倍面積
61-15		247-38-06						32281.559	-42220.289	61-16		
61-16	89-59-10	157-37-16	25.572	-0.924686	0.380730	-23.646	9.736	32257.913	-42210.553	61-23	9.736	-230.217456
61-23	90-01-24	67-38-40	24.522	0.380353	0.924841	9.327	22.679	32267.240	-42187.874	61-24	42.151	393.142377
61-24	89-57-57	337-36-37	25.576	0.924614	-0.380905	23.648	-9.742	32290.888	-42197.616	61-15	55.088	1302.721024
61-15	90-01-29	247-38-06	24.517	-0.380506	-0.924779	-9.329	-22.673	32281.559	-42220.289	61-16	22.673	-211.516417
合計	360-00-00		100.187			0.000	0.000					1254.129528
											面積	627.064764

倍 橫 距 法 面 積 計 算 書

地番;61- 7-1

機械点	測角	方向角	距離	COS.	SIN.	DX	DY	X	Y	測点	倍橫距	倍面積
61- 6		247-38-06						32290.888	-42197.616	61-15		
61-15	89-58-34	157-36-40	23.484	-0.924620	0.380891	-21.714	8.945	32269.174	-42188.671	61-25	8.945	-194.231730
61-25	90-00-46	67-37-26	21.600	0.380685	0.924705	8.223	19.974	32277.397	-42168.697	61-14	37.864	311.355672
61-14	79-22-31	326-59-57	23.890	0.838663	-0.544651	20.036	-13.012	32297.433	-42181.709	61- 6	44.826	898.133736
61- 6	100-38-09	247-38-06	17.201	-0.380506	-0.924779	-6.545	-15.907	32290.888	-42197.616	61-15	15.907	-104.111315
合計	360-00-00		86.175			0.000	0.000					911.146363
											面積	455.5731815

倍 橫 距 法 面 積 計 算 書

地番;61- 7-2

機械点	測角	方向角	距離	COS.	SIN.	DX	DY	X	Y	測点	倍橫距	倍面積
61-14		247-37-17						32274.120	-42176.656	61-26		
61-26	89-59-59	157-37-16	21.007	-0.924686	0.380730	-19.425	7.998	32254.695	-42168.658	61-13	7.998	-155.361150
61-13	90-00-21	67-37-37	12.548	0.380636	0.924725	4.776	11.603	32259.471	-42157.055	61- 5	27.599	131.812824
61- 5	79-22-17	326-59-54	21.375	0.838655	-0.544663	17.926	-11.642	32277.397	-42168.697	61-14	27.560	494.040560
61-14	100-37-23	247-37-17	8.607	-0.380725	-0.924688	-3.277	-7.959	32274.120	-42176.656	61-26	7.959	-26.081643
合計	360-00-00		63.537			0.000	0.000					444.410591
											面積	222.2052955

倍 橫 距 法 面 積 計 算 書

地番;61- 8

機械点	測角	方向角	距離	COS.	SIN.	DX	DY	X	Y	測点	倍橫距	倍面積
61-26		247-37-31						32269.174	-42188.671	61-25		
61-25	89-59-02	157-36-33	21.007	-0.924607	0.380922	-19.423	8.002	32249.751	-42180.669	61-12	8.002	-155.422846
61-12	90-01-04	67-37-37	12.989	0.380636	0.924725	4.944	12.011	32254.695	-42168.658	61-13	28.015	138.506160
61-13	89-59-39	337-37-16	21.007	0.924686	-0.380730	19.425	-7.998	32274.120	-42176.656	61-26	32.028	622.143900
61-26	90-00-15	247-37-31	12.993	-0.380662	-0.924714	-4.946	-12.015	32269.174	-42188.671	61-25	12.015	-59.426190
合計	360-00-00		67.996			0.000	0.000					545.801024
											面積	272.900512

倍 橫 距 法 面 積 計 算 書

地番;61- 9

機械点	測角	方向角	距離	COS.	SIN.	DX	DY	X	Y	測点	倍橫距	倍面積
61-24		247-38-40						32257.913	-42210.553	61-23		
61-23	89-58-42	157-37-22	18.923	-0.924697	0.380703	-17.498	7.204	32240.415	-42203.349	61-11	7.204	-126.055592
61-11	90-00-11	67-37-33	24.526	0.380653	0.924718	9.336	22.680	32249.751	-42180.669	61-12	37.088	346.253568
61-12	89-59-02	337-36-35	18.915	0.924611	-0.380913	17.489	-7.205	32267.240	-42187.874	61-24	52.563	919.274307
61-24	90-02-05	247-38-40	24.522	-0.380353	-0.924841	-9.327	-22.679	32257.913	-42210.553	61-23	22.679	-211.527033
合計	360-00-00		86.886			0.000	0.000					927.945250
											面積	463.972625

倍 橫 距 法 面 積 計 算 書

地番;61-10

機械点	測角	方向角	距離	COS.	SIN.	DX	DY	X	Y	測点	倍橫距	倍面積
61-22		247-35-10						32252.601	-42223.753	61-21		
61-21	90-02-55	157-38-05	19.035	-0.924777	0.380510	-17.603	7.243	32234.998	-42216.510	61-10	7.243	-127.498529
61-10	89-59-36	67-37-41	14.232	0.380618	0.924733	5.417	13.161	32240.415	-42203.349	61-11	27.647	149.763799
61-11	89-59-36	337-37-17	19.045	0.924688	-0.380725	17.611	-7.251	32258.026	-42210.600	61-22	33.557	590.972327
61-22	89-57-53	247-35-10	14.228	-0.381294	-0.924454	-5.425	-13.153	32252.601	-42223.753	61-21	13.153	-71.355025
合計	360-00-00		66.540			0.000	0.000					541.882572
											面積	270.941286