



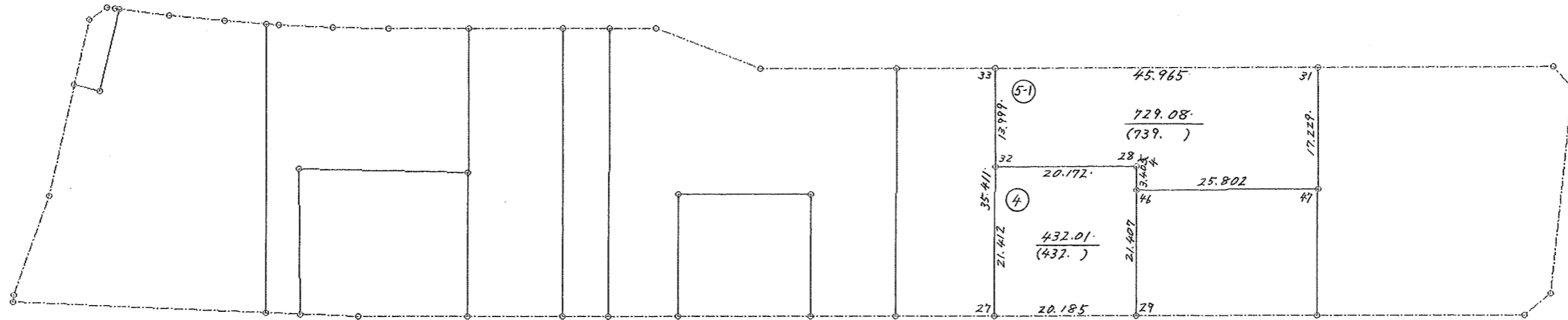
画地原子一覽表

街区番号 ( 63 )

街区面積 = \_\_\_\_\_

換地面積 = \_\_\_\_\_

[Δ f] = \_\_\_\_\_



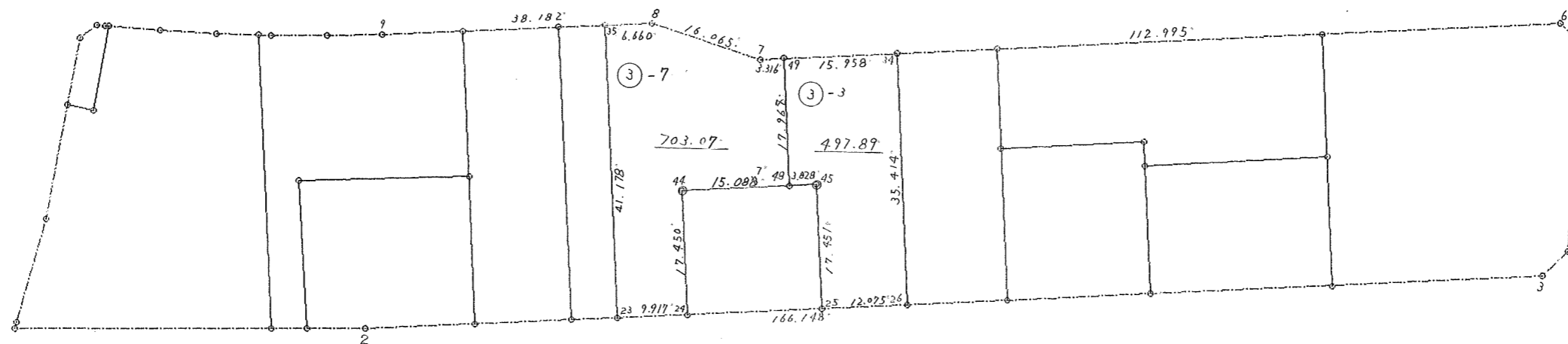
画地原子一覽表

街区番号 ( 63 )

街区面積 = \_\_\_\_\_

換地面積 = \_\_\_\_\_

[ $\Delta f$ ] = \_\_\_\_\_



倍 橫 距 法 面 積 計 算 書

地番;63- 1

機械点	測角	方向角	距離	COS.	SIN.	DX	DY	X	Y	測点	倍橫距	倍面積
63-18		247-28-17						32298.998	-42177.908	63- 1		
63- 1	79-31-49	147-00-06	36.154	-0.838686	0.544615	-30.322	19.690	32268.676	-42158.218	63-19	19.690	-597.040180
63-19	87-30-51	54-30-57	41.297	0.580478	0.814276	23.972	33.627	32292.648	-42124.591	63-38	73.007	1750.123804
63-38	94-12-35	328-43-32	6.008	0.854690	-0.519138	5.135	-3.119	32297.783	-42127.710	63-12	103.515	531.549525
63-12	181-31-56	330-15-28	7.803	0.868266	-0.496099	6.775	-3.871	32304.558	-42131.581	63-13	96.525	653.956875
63-13	181-41-51	331-57-19	7.257	0.882581	-0.470161	6.405	-3.412	32310.963	-42134.993	63-39	89.242	571.595010
63-39	95-37-48	247-35-07	12.056	-0.381308	-0.924448	-4.597	-11.145	32306.366	-42146.138	63-41	74.685	-343.326945
63-41	270-17-35	337-52-42	3.787	0.926386	-0.376575	3.508	-1.426	32309.874	-42147.564	63-40	62.114	217.895912
63-40	89-39-14	247-31-56	16.255	-0.382164	-0.924095	-6.212	-15.021	32303.662	-42162.585	63-17	45.667	-283.683404
63-17	185-53-50	253-25-46	15.056	-0.285196	-0.958469	-4.294	-14.431	32299.368	-42177.016	63-18	16.215	-69.627210
63-18	174-02-31	247-28-17	0.966	-0.383145	-0.923688	-0.370	-0.892	32298.998	-42177.908	63- 1	0.892	-0.330040
合計	1440-00-00		146.639			0.000	0.000					2431.113347
											面積	1215.5566735

倍 橫 距 法 面 積 計 算 書

地番;63- 2-1

機械点	測角	方向角	距離	COS.	SIN.	DX	DY	X	Y	測点	倍橫距	倍面積
63-38		234-30-57						32268.676	-42158.218	63-19		
63-19	92-29-14	147-00-11	4.998	-0.838700	0.544594	-4.192	2.722	32264.484	-42155.496	63-20	2.722	-11.410624
63-20	86-50-46	53-50-57	20.717	0.589913	0.807467	12.221	16.728	32276.705	-42138.768	63-42	22.172	270.964012
63-42	271-36-03	145-27-00	24.023	-0.823632	0.567125	-19.786	13.624	32256.919	-42125.144	63-43	52.524	-1039.239864
63-43	89-15-02	54-42-02	20.491	0.577850	0.816143	11.841	16.724	32268.760	-42108.420	63-37	82.872	981.287352
63-37	89-50-50	324-32-52	11.455	0.814599	-0.580024	9.331	-6.644	32278.091	-42115.064	63- 9	92.952	867.335112
63- 9	181-29-22	326-02-14	7.808	0.829401	-0.558654	6.476	-4.362	32284.567	-42119.426	63-10	81.946	530.682296
63-10	181-04-30	327-06-44	7.805	0.839736	-0.542995	6.554	-4.238	32291.121	-42123.664	63-11	73.346	480.709684
63-11	181-37-37	328-44-21	1.786	0.854814	-0.518935	1.527	-0.927	32292.648	-42124.591	63-38	68.181	104.112387
63-38	85-46-36	234-30-57	41.297	-0.580478	-0.814276	-23.972	-33.627	32268.676	-42158.218	63-19	33.627	-806.106444
合計	1260-00-00		140.380			0.000	0.000					1378.333911
											面積	689.1669555

倍 橫 距 法 面 積 計 算 書

地番;63- 2-2

機械点	測角	方向角	距離	COS.	SIN.	DX	DY	X	Y	測点	倍橫距	倍面積
63-42		233-50-57						32264.484	-42155.496	63-20		
63-20	93-09-13	147-00-10	8.188	-0.838697	0.544598	-6.867	4.459	32257.617	-42151.037	63- 2	4.459	-30.619953
63- 2	177-32-38	144-32-48	15.532	-0.814588	0.580040	-12.652	9.009	32244.965	-42142.028	63-21	17.927	-226.812404
63-21	90-09-16	54-42-04	20.687	0.577842	0.816149	11.954	16.884	32256.919	-42125.144	63-43	43.820	523.824280
63-43	90-44-56	325-27-00	24.023	0.823632	-0.567125	19.786	-13.624	32276.705	-42138.768	63-42	47.080	931.524880
63-42	88-23-57	233-50-57	20.717	-0.589913	-0.807467	-12.221	-16.728	32264.484	-42155.496	63-20	16.728	-204.432888
合計	540-00-00		89.147			0.000	0.000					993.483915
											面積	496.7419575

倍 橫 距 法 面 積 計 算 書

地番;63- 3-1

機械点	測角	方向角	距離	COS.	SIN.	DX	DY	X	Y	測点	倍橫距	倍面積
63-37		234-42-03						32244.965	-42142.028	63-21		
63-21	89-50-41	144-32-44	13.530	-0.814577	0.580055	-11.021	7.848	32233.944	-42134.180	63-22	7.848	-86.492808
63-22	90-07-25	54-40-09	41.178	0.578297	0.815827	23.813	33.594	32257.757	-42100.586	63-36	49.290	1173.742770
63-36	89-52-50	324-32-59	13.507	0.814619	-0.579996	11.003	-7.834	32268.760	-42108.420	63-37	75.050	825.775150
63-37	90-09-04	234-42-03	41.179	-0.577846	-0.816146	-23.795	-33.608	32244.965	-42142.028	63-21	33.608	-799.702360
合計	360-00-00		109.394			0.000	0.000					1113.322752
											面積	556.661376

倍 橫 距 法 面 積 計 算 書

地番;63- 3-2

機械点	測角	方向角	距離	COS.	SIN.	DX	DY	X	Y	測点	倍橫距	倍面積
63-36		234-40-09						32233.944	-42134.180	63-22		
63-22	89-52-46	144-32-55	6.560	-0.814608	0.580012	-5.344	3.805	32228.600	-42130.375	63-23	3.805	-20.333920
63-23	90-07-14	54-40-09	41.178	0.578297	0.815827	23.813	33.594	32252.413	-42096.781	63-35	41.204	981.190852
63-35	89-52-46	324-32-55	6.560	0.814608	-0.580012	5.344	-3.805	32257.757	-42100.586	63-36	70.993	379.386592
63-36	90-07-14	234-40-09	41.178	-0.578297	-0.815827	-23.813	-33.594	32233.944	-42134.180	63-22	33.594	-799.973922
合計	360-00-00		95.476			0.000	0.000					540.269602
											面積	270.134801

倍 橫 距 面 積 計 算

3-7

視 点	測 点	方 向 角	距 離	DX	DY	X	Y	倍橫距	倍 面 積
BL- 63-35	BL- 63- 8	144 32 47	6.660	-5.425	3.863	32246.988	-42092.918	37.457	-203.204225
BL- 63- 8	BL- 63- 7	165 33 10	16.065	-15.557	4.008	32231.431	-42088.910	45.328	-705.167696
BL- 63- 7	BL-63-49	144 33 3	3.316	-2.701	1.923	32228.730	-42086.987	51.259	-138.450559
BL-63-49	BL- 63-48	234 43 36	17.968	-10.376	-14.669	32218.354	-42101.656	38.513	-399.610888
BL- 63-48	BL- 63-44	324 32 40	15.088	12.290	-8.752	32230.644	-42110.408	15.092	185.480680
BL- 63-44	BL- 63-24	234 32 41	17.450	-10.122	-14.214	32220.522	-42124.622	-7.874	79.700628
BL- 63-24	BL- 63-23	324 32 32	9.917	8.078	-5.753	32228.600	-42130.375	-27.841	-224.899598
BL- 63-23	BL- 63-35	54 40 9	41.178	23.813	33.594	32252.413	-42096.781	0.000	0.000000
								合 計	-1406.151658
								1/2	703.0758290
								面 積	703.07 M*M

倍 橫 距 面 積 計 算

3-3

視 点	測 点	方 向 角	距 離	DX	DY	X	Y	倍橫距	倍 面 積
BL-63-49	BL- 63-34	144 33 43	15.958	-13.002	9.253	32215.728	-42077.734	23.922	-311.033844
BL- 63-34	BL- 63-26	234 43 42	35.414	-20.450	-28.913	32195.278	-42106.647	4.262	-87.157900
BL- 63-26	BL- 63-25	324 32 46	12.075	9.836	-7.004	32205.114	-42113.651	-31.655	-311.358580
BL- 63-25	BL- 63-45	54 32 48	17.451	10.122	14.215	32215.236	-42099.436	-24.444	-247.422168
BL- 63-45	BL- 63-48	324 32 58	3.828	3.118	-2.220	32218.354	-42101.656	-12.449	-38.815982
BL- 63-48	BL-63-49	54 43 36	17.968	10.376	14.669	32228.730	-42086.987	0.000	0.000000
								合 計	-995.788474
								1/2	497.8942370
								面 積	497.89 M*M

倍 橫 距 法 面 積 計 算 書

地番;63- 3-3

機械点	測角	方向角	距離	COS.	SIN.	DX	DY	X	Y	測点	倍橫距	倍面積
63-35		234-40-09						32228.600	-42130.375	63-23		
63-23	89-52-23	144-32-32	9.917	-0.814543	0.580103	-8.078	5.753	32220.522	-42124.622	63-24	5.753	-46.472734
63-24	90-00-09	54-32-41	17.450	0.580067	0.814569	10.122	14.214	32230.644	-42110.408	63-44	25.720	260.337840
63-44	270-00-03	144-32-44	18.915	-0.814577	0.580055	-15.408	10.972	32215.236	-42099.436	63-45	50.906	-784.359648
63-45	270-00-04	234-32-48	17.451	-0.580040	-0.814588	-10.122	-14.215	32205.114	-42113.651	63-25	47.663	-482.444886
63-25	89-59-58	144-32-46	12.075	-0.814583	0.580048	-9.836	7.004	32195.278	-42106.647	63-26	40.452	-397.885872
63-26	90-10-56	54-43-42	35.414	0.577454	0.816423	20.450	28.913	32215.728	-42077.734	63-34	76.369	1561.746050
63-34	89-49-56	324-33-38	19.274	0.814729	-0.579842	15.703	-11.176	32231.431	-42088.910	63- 7	94.106	1477.746518
63- 7	200-59-25	345-33-03	16.064	0.968369	-0.249521	15.557	-4.008	32246.988	-42092.918	63- 8	78.922	1227.789554
63- 8	159-00-03	324-33-06	6.660	0.814639	-0.579969	5.425	-3.863	32252.413	-42096.781	63-35	71.051	385.451675
63-35	90-07-03	234-40-09	41.178	-0.578297	-0.815827	-23.813	-33.594	32228.600	-42130.375	63-23	33.594	-799.973922
合計	1440-00-00		194.398			0.000	0.000					2401.934575
											面積	-1200.9672875

倍 橫 距 法 面 積 計 算 書

地番;63- 3-4

機械点	測角	方向角	距離	COS.	SIN.	DX	DY	X	Y	測点	倍橫距	倍面積
63-34		234-43-42						32195.278	-42106.647	63-26		
63-26	89-49-04	144-32-46	14.066	-0.814583	0.580048	-11.458	8.159	32183.820	-42098.488	63-27	8.159	-93.485822
63-27	90-10-51	54-43-37	35.411	0.577474	0.816409	20.449	28.910	32204.269	-42069.578	63-33	45.228	924.867372
63-33	89-49-53	324-33-30	14.065	0.814706	-0.579874	11.459	-8.156	32215.728	-42077.734	63-34	65.982	756.087738
63-34	90-10-12	234-43-42	35.414	-0.577454	-0.816423	-20.450	-28.913	32195.278	-42106.647	63-26	28.913	-591.270850
合計	360-00-00		98.956			0.000	0.000					996.198438
											面積	498.099219



倍 橫 距 法 面 積 計 算 書

地番;63- 3-5

機械点	測角	方向角	距離	COS.	SIN.	DX	DY	X	Y	測点	倍橫距	倍面積
63-44		234-32-41						32220.522	-42124.622	63-24		
63-24	90-00-11	144-32-52	18.915	-0.814599	0.580024	-15.408	10.971	32205.114	-42113.651	63-25	10.971	-169.041168
63-25	89-59-56	54-32-48	17.451	0.580040	0.814588	10.122	14.215	32215.236	-42099.436	63-45	36.157	365.981154
63-45	89-59-56	324-32-44	18.915	0.814577	-0.580055	15.408	-10.972	32230.644	-42110.408	63-44	39.400	607.075200
63-44	89-59-57	234-32-41	17.450	-0.580067	-0.814569	-10.122	-14.214	32220.522	-42124.622	63-24	14.214	-143.874108
合計	360-00-00		72.731			0.000	0.000					660.141078
											面積	330.070539

倍 橫 距 法 面 積 計 算 書

地番;63- 4

機械点	測角	方向角	距離	COS.	SIN.	DX	DY	X	Y	測点	倍橫距	倍面積
<del>63-33</del>		<del>234-43-37</del>						<del>32183.820</del>	<del>-42098.488</del>	<del>63-27</del>		
<del>63-27</del>	<del>89-49-14</del>	<del>144-32-51</del>	<del>12.201</del>	<del>-0.814597</del>	<del>0.580028</del>	<del>-9.939</del>	<del>7.077</del>	<del>32173.881</del>	<del>-42091.411</del>	<del>63-28</del>	<del>7.077</del>	<del>-70.338303</del>
<del>63-28</del>	<del>90-10-41</del>	<del>54-43-32</del>	<del>35.408</del>	<del>0.577494</del>	<del>0.816395</del>	<del>20.448</del>	<del>28.907</del>	<del>32194.329</del>	<del>-42062.504</del>	<del>63-32</del>	<del>43.061</del>	<del>880.511328</del>
<del>63-32</del>	<del>89-50-10</del>	<del>324-33-42</del>	<del>12.200</del>	<del>0.814740</del>	<del>-0.579826</del>	<del>9.940</del>	<del>-7.074</del>	<del>32204.269</del>	<del>-42069.578</del>	<del>63-33</del>	<del>64.894</del>	<del>645.046360</del>
<del>63-33</del>	<del>90-09-55</del>	<del>234-43-37</del>	<del>35.411</del>	<del>-0.577474</del>	<del>-0.816409</del>	<del>-20.449</del>	<del>-28.910</del>	<del>32183.820</del>	<del>-42098.488</del>	<del>63-27</del>	<del>28.910</del>	<del>-591.180590</del>
合計	360-00-00		95.220			0.000	0.000					864.038795
											面積	432.0193975

面積計算【倍横距法】

										画地番号 4
測点	視点	X	Y	方向角	距離	DX	DY	倍横距	倍面積	
BL- 63-29	BL- 63-28	32167.377	-42086.780	54 41 24	21.407	12.373	17.469	29.177	361.007021	
BL- 63-28	BL- 63-32	32179.750	-42069.311	324 33 39	20.172	16.435	-11.696	34.950	574.403250	
BL- 63-32	BL- 63-27	32196.185	-42081.007	234 43 37	21.412	-12.365	-17.481	5.773	-71.383145	
BL- 63-27	BL- 63-29	32183.820	-42098.488	144 32 52	20.185	-16.443	11.708	0.000	0.000000	
									合計	864.027126
									1/2	432.0135630

										画地番号
測点	視点	X	Y	方向角	距離	DX	DY	倍横距	倍面積	
BL- 63-28	A	32179.750	-42069.311	54 41 24	13.999	8.092	11.424	23.120	187.087040	
	A BL- 63-33	32187.842	-42057.887	324 33 39	20.162	16.427	-11.691	22.853	375.406231	
BL- 63-33	BL- 63-32	32204.269	-42069.578	234 43 37	13.999	-8.084	-11.429	-0.267	2.158428	
BL- 63-32	BL- 63-28	32196.185	-42081.007	144 33 39	20.172	-16.435	11.696	0.000	0.000000	
									合計	564.651699
									1/2	282.3258490

点検面積 714.3394120 M2

倍 橫 距 面 積 計 算

5-1

視 点	測 点	方 向 角	距 離	DX	DY	X	Y	倍橫距	倍 面 積
BL- 63-33	BL- 63-31	144 33 40	45.965	-37.449	26.652	32166.820	-42042.926	38.081	-1426.095369
BL- 63-31	BL- 63-47	234 41 41	17.229	-9.957	-14.060	32156.863	-42056.986	50.673	-504.551061
BL- 63-47	BL- 63-46	324 10 23	25.802	20.920	-15.103	32177.783	-42072.089	21.510	449.989200
BL- 63-46	BL-63-28	54 41 42	3.405	1.968	2.779	32179.751	-42069.310	9.186	18.078048
BL-63-28	BL- 63-32	324 33 30	20.172	16.434	-11.697	32196.185	-42081.007	0.268	4.404312
BL- 63-32	BL- 63-33	54 43 38	13.999	8.084	11.429	32204.269	-42069.578	0.000	0.000000
								合 計	-1458.174870
								1/2	729.0874350
								面 積	729.08 M*M

倍 橫 距 法 面 積 計 算 書

地番;63- 5-1

機械点	測角	方向角	距離	COS.	SIN.	DX	DY	X	Y	測点	倍橫距	倍面積
63-32		234-43-32						32173.881	-42091.411	63-28		
63-28	89-49-22	144-32-54	7.984	-0.814605	0.580016	-6.504	4.631	32167.377	-42086.780	63-29	4.631	-30.120024
63-29	90-08-27	54-41-21	18.003	0.578012	0.816028	10.406	14.691	32177.783	-42072.089	63-46	23.953	249.254918
63-46	269-29-02	144-10-23	25.802	-0.810789	0.585339	-20.920	15.103	32156.863	-42056.986	63-47	53.747	-1124.387240
63-47	90-31-18	54-41-41	17.229	0.577933	0.816084	9.957	14.060	32166.820	-42042.926	63-31	82.910	825.534870
63-31	89-51-58	324-33-39	33.765	0.814732	-0.579838	27.509	-19.578	32194.329	-42062.504	63-32	77.392	2128.976528
63-32	90-09-53	234-43-32	35.408	-0.577494	-0.816395	-20.448	-28.907	32173.881	-42091.411	63-28	28.907	-591.090336
合計	720-00-00		138.191			0.000	0.000					1458.168716
											面積	729.084358

倍 橫 距 法 面 積 計 算 書

地番;63- 5-2

機械点	測角	方向角	距離	COS.	SIN.	DX	DY	X	Y	測点	倍橫距	倍面積
63-46		234-41-21						32167.377	-42086.780	63-29		
63-29	89-51-21	144-32-42	25.799	-0.814571	0.580063	-21.015	14.965	32146.362	-42071.815	63-30	14.965	-314.489475
63-30	90-09-04	54-41-46	18.171	0.577913	0.816098	10.501	14.829	32156.863	-42056.986	63-47	44.759	470.014259
63-47	89-28-37	324-10-23	25.802	0.810789	-0.585339	20.920	-15.103	32177.783	-42072.089	63-46	44.485	930.626200
63-46	90-30-58	234-41-21	18.003	-0.578012	-0.816028	-10.406	-14.691	32167.377	-42086.780	63-29	14.691	-152.874546
合計	360-00-00		87.775			0.000	0.000					933.276438
											面積	466.638219

倍 橫 距 法 面 積 計 算 書

地番;63- 6

機械点	測角	方向角	距離	COS.	SIN.	DX	DY	X	Y	測点	倍橫距	倍面積
63-31		234-41-44						32146.362	-42071.815	63-30		
63-30	89-51-07	144-32-51	29.569	-0.814597	0.580028	-24.087	17.151	32122.275	-42054.664	63- 3	17.151	-413.116137
63- 3	139-24-39	103-57-30	5.000	-0.241216	0.970471	-1.206	4.852	32121.069	-42049.812	63- 4	39.154	-47.219724
63- 4	136-40-54	60-38-24	29.339	0.490295	0.871556	14.385	25.571	32135.454	-42024.241	63- 5	69.577	1000.865145
63- 5	131-37-03	12-15-27	4.008	0.977203	0.212306	3.917	0.851	32139.371	-42023.390	63- 6	95.999	376.028083
63- 6	132-18-08	324-33-35	33.691	0.814720	-0.579854	27.449	-19.536	32166.820	-42042.926	63-31	77.314	2122.191986
63-31	90-08-09	234-41-44	35.399	-0.577921	-0.816093	-20.458	-28.889	32146.362	-42071.815	63-30	28.889	-591.011162
合計	720-00-00		137.006			0.000	0.000					2447.738191
											面積	1223.8690955

倍 橫 距 法 面 積 計 算 書

地番;63- 7 (保)

機械点	測角	方向角	距離	COS.	SIN.	DX	DY	X	Y	測点	倍橫距	倍面積
63-16		247-31-52						32309.874	-42147.564	63-40		
63-40	90-20-50	157-52-42	3.787	-0.926386	0.376575	-3.508	1.426	32306.366	-42146.138	63-41	1.426	-5.002408
63-41	89-42-25	67-35-07	12.056	0.381308	0.924448	4.597	11.145	32310.963	-42134.993	63-39	13.997	64.344209
63-39	84-19-26	331-54-33	0.554	0.882202	-0.470871	0.489	-0.261	32311.452	-42135.254	63-14	24.881	12.166809
63-14	181-12-25	333-06-58	1.205	0.891925	-0.452184	1.075	-0.545	32312.527	-42135.799	63-15	24.075	25.880625
63-15	136-11-55	289-18-53	3.069	0.330757	-0.943716	1.015	-2.896	32313.542	-42138.695	63-16	20.634	20.943510
63-16	138-12-59	247-31-52	9.598	-0.382182	-0.924087	-3.668	-8.869	32309.874	-42147.564	63-40	8.869	-32.531492
合計	720-00-00		30.269			0.000	0.000					85.801253
											面積	42.9006265