

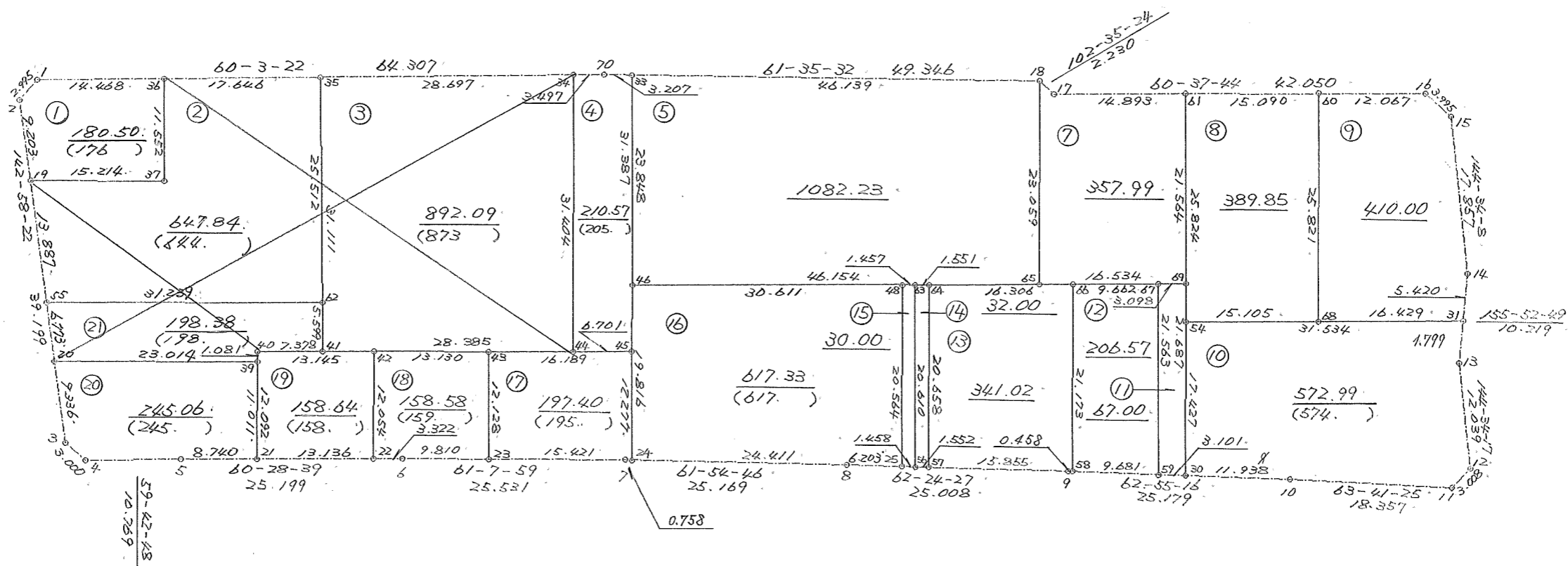
画地原子一覽表

街区番号 ( 64 )

街区面積 = 6996.116.

換地面積 = 6996.04.

[ $\Delta f$ ] = -0.076.



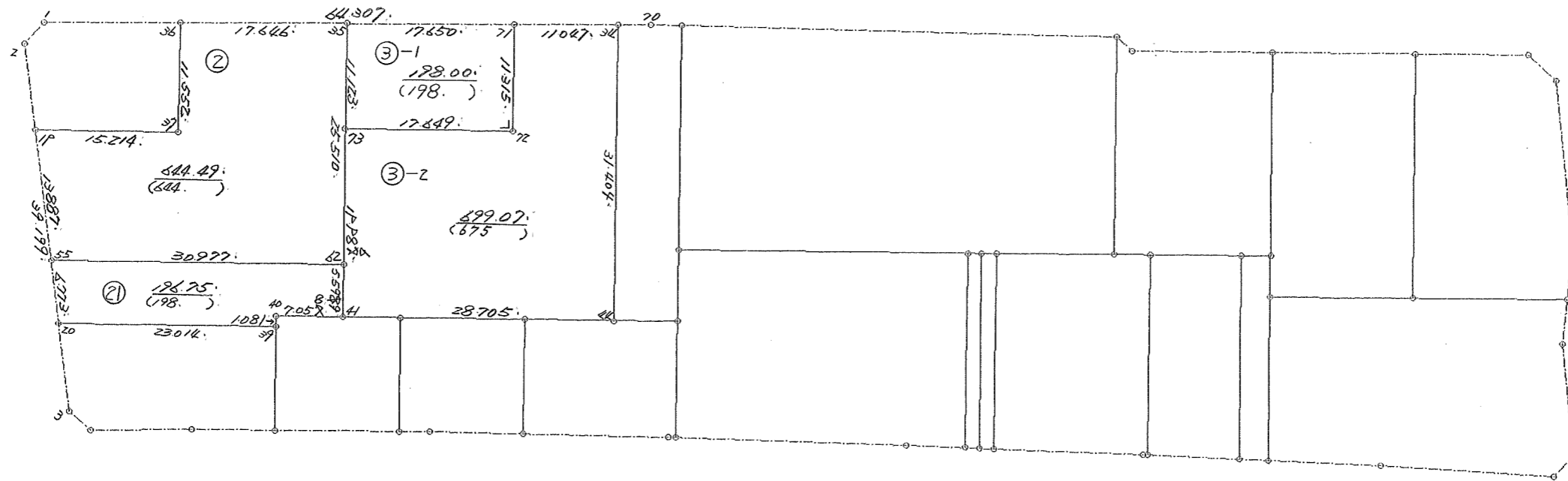
画地原子一覽表

街区番号 ( 64 )

街区面積 = \_\_\_\_\_

換地面積 = \_\_\_\_\_

[ $\Delta f$ ] = \_\_\_\_\_



平成2年1月20日街区画地点等現地検測  
1月26日一部変更

倍 橫 距 面 積 計 算

64BL-1

視 点	測 点	方 向 角	距 離	DX	DY	X	Y	倍橫距	倍 面 積
BL- 64- 1	BL- 64- 2	191 28 44	2.995	-2.935	-0.596	32049.580	-42157.276	-13.133	38.545355
BL- 64- 2	BL- 64-19	142 58 50	9.203	-7.348	5.541	32042.232	-42151.735	-8.188	60.165424
BL- 64-19	BL- 64-37	60 42 20	15.214	7.444	13.268	32049.676	-42138.467	10.621	79.062724
BL- 64-37	BL- 64-36	330 34 12	11.552	10.061	-5.676	32059.737	-42144.143	18.213	183.240993
BL- 64-36	BL- 64- 1	240 3 21	14.468	-7.222	-12.537	32052.515	-42156.680	0.000	0.000000
								合 計	361.014496
								1/2	180.5072480
								面 積	180.50 M*M

倍 橫 距 面 積 計 算

6264BL-2

視 点	測 点	方 向 角	距 離	DX	DY	X	Y	倍橫距	倍 面 積
BL- 64-36	BL- 64-37	150 34 12	11.552	-10.061	5.676	32049.676	-42138.467	-9.614	96.726454
BL- 64-37	BL- 64-19	240 42 20	15.214	-7.444	-13.268	32042.232	-42151.735	-17.206	128.081464
BL- 64-19	BL- 64-55	142 58 54	13.887	-11.088	8.361	32031.144	-42143.374	-22.113	245.188944
BL- 64-55	BL- 64-62	60 42 6	31.239	15.287	27.243	32046.431	-42116.131	13.491	206.236917
BL- 64-62	BL- 64-35	330 5 19	25.512	22.114	-12.722	32068.545	-42128.853	28.012	619.457368
BL- 64-35	BL- 64-36	240 3 19	17.646	-8.808	-15.290	32059.737	-42144.143	0.000	0.000000
								合 計	1295.691147
								1/2	647.8455735
								面 積	647.84 M*M

倍 橫 距 面 積 計 算

2

視 点	測 点	方 向 角	距 離	DX	DY	X	Y	倍橫距	倍 面 積
BL- 64-37	BL- 64-36	330 34 12	11.552	10.061	-5.676	32059.737	-42144.143	7.592	76.383112
BL- 64-36	BL- 64-35	60 3 19	17.646	8.808	15.290	32068.545	-42128.853	17.206	151.550448
BL- 64-35	BL- 64-62	150 40 40	25.510	-22.242	12.493	32046.303	-42116.360	44.989	-1000.645338
BL- 64-62	BL- 64-55	240 42 3	30.977	-15.159	-27.014	32031.144	-42143.374	30.468	-461.864412
BL- 64-55	BL- 64-19	322 58 54	13.887	11.088	-8.361	32042.232	-42151.735	-4.907	-54.408816
BL- 64-19	BL- 64-37	60 42 20	15.214	7.444	13.268	32049.676	-42138.467	0.000	0.000000
								合 計	-1288.985006
								1/2	644.4925030
								面 積	644.49 M*M

倍 橫 距 面 積 計 算

3

視 点	測 点	方 向 角	距 離	DX	DY	X	Y	倍橫距	倍 面 積
BL- 64-35	BL- 64-34	60 3 22	28.697	14.324	24.866	32082.869	-42103.987	9.631	137.954444
BL- 64-34	BL- 64-44	150 39 35	31.404	-27.376	15.388	32055.493	-42088.599	49.885	-1365.651760
BL- 64-44	BL- 64-41	240 38 40	28.705	-14.072	-25.019	32041.421	-42113.618	40.254	-566.454288
BL- 64-41	BL- 64-35	330 40 41	31.110	27.124	-15.235	32068.545	-42128.853	0.000	0.000000
								合 計	-1794.151604
								1/2	897.0758020
								面 積	897.07 M*M

面積計算【倍横距法】

画地番号 3-1

測点	視点	X	Y	方向角	距離	DX	DY	倍横距	倍面積
BL- 64-71	BL- 64-35	32077.355	-42113.559	240 3 22	17.650	-8.810	-15.294	-20.835	183.556350
BL- 64-35	BL- 64-73	32068.545	-42128.853	150 40 41	11.123	-9.698	5.447	-30.682	297.554036
BL- 64-73	BL- 64-72	32058.847	-42123.406	60 40 41	17.649	8.643	15.388	-9.847	-85.107621
BL- 64-72	BL- 64-71	32067.490	-42108.018	330 40 39	11.315	9.865	-5.541	0.000	0.000000
								合計	396.002765
								1/2	198.0013820

画地番号

測点	視点	X	Y	方向角	距離	DX	DY	倍横距	倍面積
BL- 64-73	BL- 64-41	32058.847	-42123.406	150 40 41	19.987	-17.426	9.788	-5.600	97.585600
BL- 64-41	A	32041.421	-42113.618	60 38 42	17.649	8.652	15.383	19.571	169.328292
	A BL- 64-72	32050.073	-42098.235	330 40 39	19.977	17.417	-9.783	25.171	438.403307
BL- 64-72	BL- 64-73	32067.490	-42108.018	240 40 41	17.649	-8.643	-15.388	0.000	0.000000
								合計	705.317199
								1/2	352.6585990

点検面積 550.6599810 M2

倍 橫 距 面 積 計 算

3-2

視 点	測 点	方 向 角	距 離	DX	DY	X	Y	倍橫距	倍 面 積
BL- 64-71	BL- 64-34	60 3 20	11.047	5.514	9.572	32082.869	-42103.987	4.031	22.226934
BL- 64-34	BL- 64-44	150 39 35	31.404	-27.376	15.388	32055.493	-42088.599	28.991	-793.657616
BL- 64-44	BL- 64-41	240 38 40	28.705	-14.072	-25.019	32041.421	-42113.618	19.360	-272.433920
BL- 64-41	BL- 64-73	330 40 39	19.987	17.426	-9.788	32058.847	-42123.406	-15.447	-269.179422
BL- 64-73	BL- 64-72	60 40 42	17.649	8.643	15.388	32067.490	-42108.018	-9.847	-85.107621
BL- 64-72	BL- 64-71	330 40 40	11.315	9.865	-5.541	32077.355	-42113.559	0.000	0.000000
								合 計	-1398.151645
								1/2	699.0758225
								面 積	699.07 M*M

倍 橫 距 面 積 計 算

64BL-3

視 点	測 点	方 向 角	距 離	DX	DY	X	Y	倍橫距	倍 面 積
BL- 64-35	BL- 64-34	60 3 22	28.697	14.324	24.866	32082.869	-42103.987	9.352	133.958048
BL- 64-34	BL- 64-44	150 39 35	31.404	-27.376	15.388	32055.493	-42088.599	49.606	-1358.013856
BL- 64-44	BL- 64-41	240 38 40	28.385	-13.915	-24.740	32041.578	-42113.339	40.254	-560.134410
BL- 64-41	BL- 64-35	330 5 18	31.111	26.967	-15.514	32068.545	-42128.853	0.000	0.000000
合 計									-1784.190218
1/2									892.0951090
面 積									892.09 M*M

倍 橫 距 面 積 計 算

64BL-4

視 点	測 点	方 向 角	距 離	DX	DY	X	Y	倍橫距	倍 面 積
BL- 64-34	BL- 64-44	150 39 35	31.404	-27.376	15.388	32055.493	-42088.599	12.358	-338.312608
BL- 64-44	BL- 64-45	60 38 47	6.701	3.285	5.841	32058.778	-42082.758	33.587	110.333295
BL- 64-45	BL- 64-33	330 39 47	31.387	27.362	-15.378	32086.140	-42098.136	24.050	658.056100
BL- 64-33	BL- 64-70	241 35 21	3.207	-1.526	-2.821	32084.614	-42100.957	5.851	-8.928626
BL- 64-70	BL- 64-34	240 3 43	3.497	-1.745	-3.030	32082.869	-42103.987	0.000	0.000000
合 計									421.148161
1/2									210.5740805
面 積									210.57 M*M

倍 橫 距 面 積 計 算

64BL-5

視 点	測 点	方 向 角	距 離	DX	DY	X	Y	倍橫距	倍 面 積
BL- 64-33	BL- 64-46	150 39 50	23.848	-20.790	11.684	32065.350	-42086.452	-28.899	600.810210
BL- 64-46	BL- 64-65	60 36 47	46.154	22.648	40.215	32087.998	-42046.237	23.000	520.904000
BL- 64-65	BL- 64-18	330 36 41	23.059	20.092	-11.316	32108.090	-42057.553	51.899	1042.754708
BL- 64-18	BL- 64-33	241 35 33	46.139	-21.950	-40.583	32086.140	-42098.136	0.000	0.000000
								合 計	2164.468918
								1/2	1082.2344590
								面 積	1082.23 M*M



⑦  
(70-7)

倍 橫 距 面 積 計 算

視 点	測 点	方 向 角	距 離	DX	DY	X	Y	倍橫距	倍 面 積
BL- 64-65	BL- 64-69	60 36 54	16.534	8.113	14.407	32096.111	-42031.830	25.723	208.690699
BL- 64-69	BL- 64-61	330 39 16	21.564	18.797	-10.568	32114.908	-42042.398	29.562	555.676914
BL- 64-61	BL- 64-17	240 37 52	14.893	-7.304	-12.979	32107.604	-42055.377	6.015	-43.933560
BL- 64-17	BL- 64-18	282 35 24	2.230	0.486	-2.176	32108.090	-42057.553	-9.140	-4.442040
BL- 64-18	BL- 64-65	150 36 41	23.059	-20.092	11.316	32087.998	-42046.237	0.000	0.000000
								合 計	715.992013
								1/2	357.9960065
								面 積	357.99 M*M

⑧  
(70-8)

倍 橫 距 面 積 計 算

視 点	測 点	方 向 角	距 離	DX	DY	X	Y	倍橫距	倍 面 積
BL- 64-60	BL- 64-61	240 37 43	15.090	-7.401	-13.150	32114.908	-42042.398	-25.818	191.079018
BL- 64-61	BL- 64-54	150 39 13	25.824	-22.510	12.656	32092.398	-42029.742	-26.312	592.283120
BL- 64-54	BL- 64-68	60 37 4	15.105	7.411	13.162	32099.809	-42016.580	-0.494	-3.661034
BL- 64-68	BL- 64-60	330 37 10	25.821	22.500	-12.668	32122.309	-42029.248	0.000	0.000000
								合 計	779.701104
								1/2	389.8505520
								面 積	389.85 M*M

⑨  
(70-9)

倍 橫 距 面 積 計 算

視 点	測 点	方 向 角	距 離	DX	DY	X	Y	倍橫距	倍 面 積
BL- 64-15	BL- 64-16	282 26 47	3.995	0.861	-3.901	32128.228	-42018.732	-14.253	-12.271833
BL- 64-16	BL- 64-60	240 37 36	12.067	-5.919	-10.516	32122.309	-42029.248	-28.670	169.697730
BL- 64-60	BL- 64-68	150 37 10	25.821	-22.500	12.668	32099.809	-42016.580	-26.518	596.655000
BL- 64-68	BL- 64-31	60 37 2	16.429	8.061	14.316	32107.870	-42002.264	0.466	3.756426
BL- 64-31	BL- 64-14	335 52 47	5.420	4.947	-2.215	32112.817	-42004.479	12.567	62.168949
BL- 64-14	BL- 64-15	324 34 8	17.857	14.550	-10.352	32127.367	-42014.831	0.000	0.000000
								合 計	820.006272
								1/2	410.0031360
								面 積	410.00 M*M

倍 橫 距 法 面 積 計 算 書

地番: 64- 10 字

機械点	測角	方向角	距離	COS.	SIN.	DX	DY	X	Y	測点	倍横距	倍面積
64-31		240-37-03						32092.398	-42029.742	64-54		
64-54	90-02-10	150-39-13	17.427	-0.871673	0.490088	-15.191	8.541	32077.207	-42021.201	64-30	8.541	-129.746331
64-30	92-15-58	62-55-11	11.939	0.455238	0.890370	5.435	10.630	32082.642	-42010.571	64-10	27.712	150.614720
64-10	180-46-14	63-41-25	18.357	0.443223	0.896411	8.136	16.455	32090.778	-41994.116	64-11	54.797	445.828392
64-11	131-34-30	15-15-55	3.008	0.964717	0.263288	2.902	0.792	32093.680	-41993.324	64-12	72.044	209.071688
64-12	129-18-22	324-34-17	12.039	0.814838	-0.579688	9.810	-6.979	32103.490	-42000.303	64-13	65.857	646.057170
64-13	191-18-35	335-52-52	4.799	0.912700	-0.408631	4.380	-1.961	32107.870	-42002.264	64-31	56.917	249.296460
64-31	84-44-11	240-37-03	31.534	-0.490638	-0.871364	-15.472	-27.478	32092.398	-42029.742	64-54	27.478	-425.139616
合計	900-00-00		99.103			0.000	0.000					1145.982483
											面積	572.9912415

倍 橫 距 法 面 積 計 算 書

地番: 64- 8-1

機械点	測角	方向角	距離	COS.	SIN.	DX	DY	X	Y	測点	倍横距	倍面積
64-54		240-37-11						32088.878	-42035.994	64-53		
64-53	90-02-11	150-39-22	17.139	-0.871694	0.490050	-14.940	8.399	32073.938	-42027.595	64-29	8.399	-125.481060
64-29	92-15-54	62-55-16	7.181	0.455217	0.890381	3.269	6.394	32077.207	-42021.201	64-30	23.192	75.814648
64-30	87-43-57	330-39-13	17.427	0.871673	-0.490088	15.191	-8.541	32092.398	-42029.742	64-54	21.045	319.694595
64-54	89-57-58	240-37-11	7.175	-0.490604	-0.871383	-3.520	-6.252	32088.878	-42035.994	64-53	6.252	-22.007040
合計	360-00-00		48.922			0.000	0.000					248.021143
											面積	124.0105715

①  
(70-11)

倍 橫 距 面 積 計 算

視 点	測 点	方 向 角	距 離	DX	DY	X	Y	倍橫距	倍 面 積
BL- 64-67	BL- 64-59	150 39 12	21.563	-18.796	10.568	32075.795	-42023.962	7.868	-147.886928
BL- 64-59	BL- 64-30	62 54 52	3.101	1.412	2.761	32077.207	-42021.201	21.197	29.930164
BL- 64-30	BL- 64-69	330 39 9	21.687	18.904	-10.629	32096.111	-42031.830	13.329	251.971416
BL- 64-69	BL- 64-67	240 37 20	3.098	-1.520	-2.700	32094.591	-42034.530	0.000	0.000000
								合 計	134.014652
								1/2	67.0073260
								面 積	67.00 M*M

⑫  
(70-12)

倍 橫 距 面 積 計 算

視 点	測 点	方 向 角	距 離	DX	DY	X	Y	倍橫距	倍 面 積
BL- 64-66	BL- 64-58	150 40 59	21.173	-18.461	10.367	32071.389	-42032.582	1.948	-35.962028
BL- 64-58	BL- 64-59	62 55 36	9.681	4.406	8.620	32075.795	-42023.962	20.935	92.239610
BL- 64-59	BL- 64-67	330 39 12	21.563	18.796	-10.568	32094.591	-42034.530	18.987	356.879652
BL- 64-67	BL- 64-66	240 36 53	9.662	-4.741	-8.419	32089.850	-42042.949	0.000	0.000000
								合 計	413.157234
								1/2	206.5786170
								面 積	206.57 M*M

⑬  
(70-13)

倍 橫 距 面 積 計 算

視 点	測 点	方 向 角	距 離	DX	DY	X	Y	倍橫距	倍 面 積
BL- 64-64	BL- 64-57	150 40 58	20.658	-18.012	10.115	32063.836	-42047.042	-4.093	73.723116
BL- 64-57	BL- 64- 9	62 24 25	15.855	7.344	14.052	32071.180	-42032.990	20.074	147.423456
BL- 64- 9	BL- 64-58	62 52 34	0.458	0.209	0.408	32071.389	-42032.582	34.534	7.217606
BL- 64-58	BL- 64-66	330 40 59	21.173	18.461	-10.367	32089.850	-42042.949	24.575	453.679075
BL- 64-66	BL- 64-64	240 36 42	16.306	-8.002	-14.208	32081.848	-42057.157	0.000	0.000000
								合 計	682.043253
								1/2	341.0216265
								面 積	341.02 M*M

⑭  
(70-14)

倍 橫 距 面 積 計 算

視 点	測 点	方 向 角	距 離	DX	DY	X	Y	倍橫距	倍 面 積
BL- 64-63	BL- 64-56	150 40 53	20.610	-17.970	10.092	32063.117	-42048.417	8.740	-157.057800
BL- 64-56	BL- 64-57	62 23 40	1.552	0.719	1.375	32063.836	-42047.042	20.207	14.528833
BL- 64-57	BL- 64-64	330 40 58	20.658	18.012	-10.115	32081.848	-42057.157	11.467	206.543604
BL- 64-64	BL- 64-63	240 37 34	1.551	-0.761	-1.352	32081.087	-42058.509	0.000	0.000000
								合 計	64.014637
								1/2	32.0073185
								面 積	32.00 M*M



⑮  
(70-15)

倍 橫 距 面 積 計 算

視 点	測 点	方 向 角	距 離	DX	DY	X	Y	倍橫距	倍 面 積
BL- 64-48	BL- 64-25	150 40 49	20.564	-17.930	10.070	32062.442	-42049.709	8.800	-157.784000
BL- 64-25	BL- 64-56	62 24 55	1.458	0.675	1.292	32063.117	-42048.417	20.162	13.609350
BL- 64-56	BL- 64-63	330 40 53	20.610	17.970	-10.092	32081.087	-42058.509	11.362	204.175140
BL- 64-63	BL- 64-48	240 37 15	1.457	-0.715	-1.270	32080.372	-42059.779	0.000	0.000000
								合 計	60.000490
								1/2	30.0002450
								面 積	30.00 M*M

倍 橫 距 法 面 積 計 算 書

16  
地番; 64-12

機械点	測角	方向角	距離	COS.	SIN.	DX	DY	X	Y	測点	倍横距	倍面積
64-48		240-36-44						32065.350	-42086.452	64-46		
64-46	90-02-57	150-39-41	19.816	-0.871739	0.489970	-17.274	9.709	32048.076	-42076.743	64-24	9.709	-167.713266
64-24	91-15-05	61-54-46	24.411	0.470815	0.882232	11.493	21.536	32059.569	-42055.207	64- 8	40.954	470.684322
64- 8	180-29-52	62-24-38	6.203	0.463133	0.886289	2.873	5.498	32062.442	-42049.709	64-25	67.988	195.329524
64-25	88-16-11	330-40-49	20.564	0.871901	-0.489683	17.930	-10.070	32080.372	-42059.779	64-48	63.416	1137.048880
64-48	89-55-55	240-36-44	30.612	-0.490718	-0.871319	-15.022	-26.673	32065.350	-42086.452	64-46	26.673	-400.681806
合計	540-00-00		101.606			0.000	0.000					1234.667654
											面積	617.333827

倍 橫 距 法 面 積 計 算 書

17  
地番; 64-13

機械点	測角	方向角	距離	COS.	SIN.	DX	DY	X	Y	測点	倍横距	倍面積
64-45		240-38-42						32050.842	-42096.868	64-43		
64-43	89-58-14	150-36-56	12.128	-0.871347	0.490667	-10.568	5.951	32040.274	-42090.917	64-23	5.951	-62.890168
64-23	90-31-03	61-07-59	15.421	0.482777	0.875743	7.445	13.505	32047.719	-42077.412	64- 7	25.407	189.155115
64- 7	180-46-52	61-54-51	0.758	0.470794	0.882243	0.357	0.669	32048.076	-42076.743	64-24	39.581	14.130417
64-24	88-44-52	330-39-43	12.277	0.871744	-0.489962	10.702	-6.015	32058.778	-42082.758	64-45	34.235	366.382970
64-45	89-58-59	240-38-42	16.189	-0.490219	-0.871599	-7.936	-14.110	32050.842	-42096.868	64-43	14.110	-111.976960
合計	540-00-00		56.773			0.000	0.000					394.801374
											面積	197.400687

倍 横 距 法 面 積 計 算 書

18  
地番; 64-~~44~~

機械点	測角	方向角	距離	COS.	SIN.	DX	DY	X	Y	測点	倍横距	倍面積
64-43		240-38-36						32044.405	-42108.312	64-42		
64-42	89-58-49	150-37-25	12.054	-0.871416	0.490545	-10.504	5.913	32033.901	-42102.399	64-22	5.913	-62.110152
64-22	89-51-22	60-28-47	3.322	0.492732	0.870181	1.637	2.891	32035.538	-42099.508	64- 6	14.717	24.091729
64- 6	180-39-12	61-07-59	9.810	0.482777	0.875743	4.736	8.591	32040.274	-42090.917	64-23	26.199	124.078464
64-23	89-28-57	330-36-56	12.128	0.871347	-0.490667	10.568	-5.951	32050.842	-42096.868	64-43	28.839	304.770552
64-43	90-01-40	240-38-36	13.130	-0.490245	-0.871585	-6.437	-11.444	32044.405	-42108.312	64-42	11.444	-73.665028
合計	540-00-00		50.444			0.000	0.000					317.165565
											面積	158.5827825

倍 横 距 法 面 積 計 算 書

19  
地番; 64-~~45~~

機械点	測角	方向角	距離	COS.	SIN.	DX	DY	X	Y	測点	倍横距	倍面積
64-42		240-38-40						32037.961	-42119.769	64-40		
64-40	89-56-21	150-35-01	12.092	-0.871073	0.491153	-10.533	5.939	32027.428	-42113.830	64-21	5.939	-62.555487
64-21	89-53-42	60-28-43	13.136	0.492748	0.870172	6.473	11.431	32033.901	-42102.399	64-22	23.309	150.879157
64-22	90-08-42	330-37-25	12.054	0.871416	-0.490545	10.504	-5.913	32044.405	-42108.312	64-42	28.827	302.798808
64-42	90-01-15	240-38-40	13.145	-0.490228	-0.871594	-6.444	-11.457	32037.961	-42119.769	64-40	11.457	-73.828908
合計	360-00-00		50.427			0.000	0.000					317.293570
											面積	158.646785

倍 橫 距 面 積 計 算

64BL-20

視 点	測 点	方 向 角	距 離	DX	DY	X	Y	倍橫距	倍 面 積
BL- 64-20	BL- 64- 3	142 58 49	9.336	-7.454	5.621	32018.282	-42133.675	-14.437	107.613398
BL- 64- 3	BL- 64- 4	101 22 52	3.000	-0.592	2.941	32017.690	-42130.734	-5.875	3.478000
BL- 64- 4	BL- 64- 5	59 42 48	10.769	5.431	9.299	32023.121	-42121.435	6.365	34.568315
BL- 64- 5	BL- 64-21	60 28 32	8.740	4.307	7.605	32027.428	-42113.830	23.269	100.219583
BL- 64-21	BL- 64-39	330 34 59	11.011	9.591	-5.408	32037.019	-42119.238	25.466	244.244406
BL- 64-39	BL- 64-20	240 38 29	23.014	-11.283	-20.058	32025.736	-42139.296	0.000	0.000000
								合 計	490.123702
								1/2	245.0618510
								面 積	245.06 M*M

倍 橫 距 面 積 計 算

64BL-21

視 点	測 点	方 向 角	距 離	DX	DY	X	Y	倍橫距	倍 面 積
BL- 64-55	BL- 64-20	142 58 52	6.773	-5.408	4.078	32025.736	-42139.296	-23.165	125.276320
BL- 64-20	BL- 64-39	60 38 29	23.014	11.283	20.058	32037.019	-42119.238	0.971	10.955793
BL- 64-39	BL- 64-40	330 35 25	1.081	0.942	-0.531	32037.961	-42119.769	20.498	19.309116
BL- 64-40	BL- 64-41	60 38 29	7.378	3.617	6.430	32041.578	-42113.339	26.397	95.477949
BL- 64-41	BL- 64-62	330 5 15	5.599	4.853	-2.792	32046.431	-42116.131	30.035	145.759855
BL- 64-62	BL- 64-55	240 42 6	31.239	-15.287	-27.243	32031.144	-42143.374	0.000	0.000000
								合 計	396.779033
								1/2	198.3895165
								面 積	198.38 M*M

倍 橫 距 面 積 計 算

21

視 点	測 点	方 向 角	距 離	DX	DY	X	Y	倍橫距	倍 面 積
BL- 64-55	BL- 64-62	60 42 3	30.977	15.159	27.014	32046.303	-42116.360	22.936	347.686824
BL- 64-62	BL-64-41	150 40 59	5.598	-4.881	2.741	32041.422	-42113.619	52.691	-257.184771
BL-64-41	BL- 64-40	240 37 51	7.057	-3.461	-6.150	32037.961	-42119.769	49.282	-170.565002
BL- 64-40	BL- 64-39	150 35 25	1.081	-0.942	0.531	32037.019	-42119.238	43.663	-41.130546
BL- 64-39	BL- 64-20	240 38 29	23.014	-11.283	-20.058	32025.736	-42139.296	24.136	-272.326488
BL- 64-20	BL- 64-55	322 58 52	6.773	5.408	-4.078	32031.144	-42143.374	0.000	0.000000
								合 計	-393.519983
								1/2	196.7599915
								面 積	196.75 M*M