

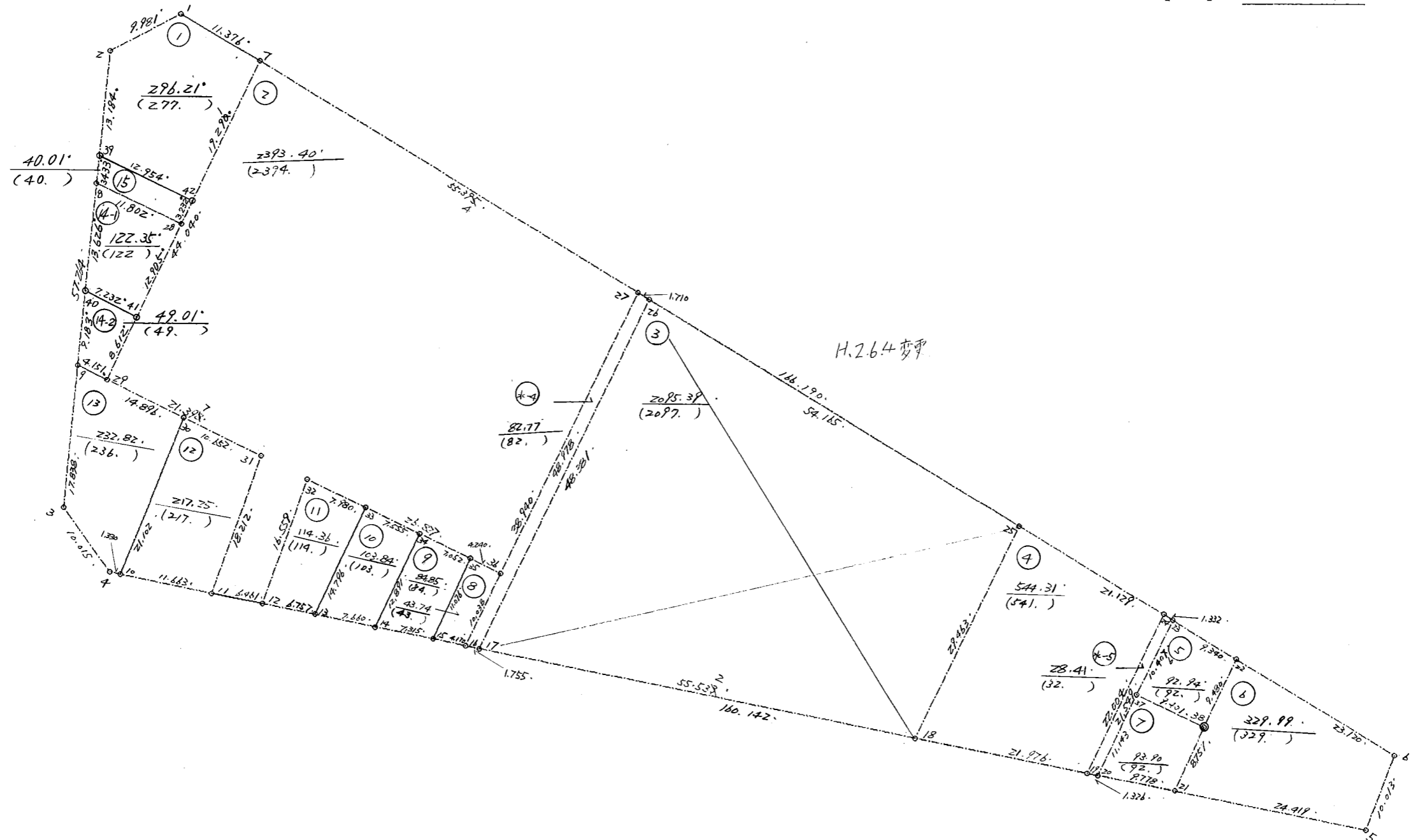
画地原子一覽表

街区番号 ( 65BL )

街区面積 = 6854.47 (水除く)

換地面積 = 6854.37

[Δf] = -0.10



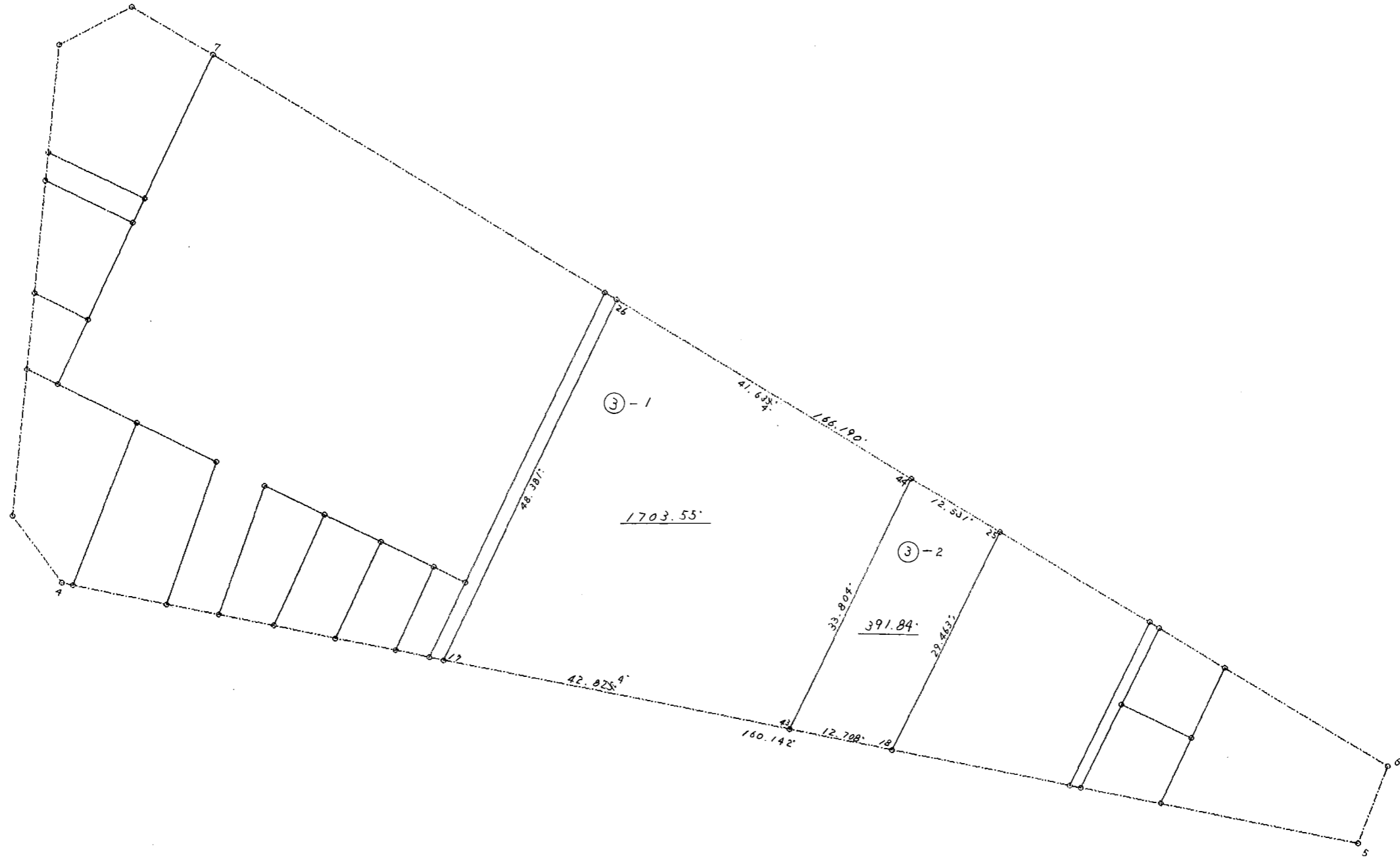
画地原子一覽表

街区番号 ( 65 )

街区面積 = \_\_\_\_\_

換地面積 = \_\_\_\_\_

[ $\Delta f$ ] = \_\_\_\_\_



面積計算【倍横距法】

画地番号 15 (保)

測点	視点	X	Y	方向角	距離	DX	DY	倍横距	倍面積
BL- 65-28	BL- 65-42	32639.844	-42195.401	5 25 55	3.232	3.218	0.306	12.053	38.786554
BL- 65-42	BL- 65-39	32643.062	-42195.095	275 31 43	12.954	1.248	-12.894	-0.535	-0.667680
BL- 65-39	BL- 65- 8	32644.310	-42207.989	165 49 36	3.433	-3.329	0.841	-12.588	41.905452
BL- 65- 8	BL- 65-28	32640.981	-42207.148	95 31 43	11.802	-1.137	11.747	0.000	0.000000
								合計	80.024326
								1/2	40.0121630

画地番号 1

測点	視点	X	Y	方向角	距離	DX	DY	倍横距	倍面積
BL- 65-42	BL- 65- 7	32643.062	-42195.095	5 25 55	19.290	19.203	1.826	14.720	282.668160
BL- 65- 7	BL- 65- 1	32662.265	-42193.269	280 54 53	11.376	2.154	-11.170	5.376	11.579904
BL- 65- 1	BL- 65- 2	32664.419	-42204.439	222 46 30	9.981	-7.326	-6.778	-12.572	92.102472
BL- 65- 2	BL- 65-39	32657.093	-42211.217	165 49 36	13.184	-12.783	3.228	-16.122	206.087526
BL- 65-39	BL- 65-42	32644.310	-42207.989	95 31 43	12.954	-1.248	12.894	0.000	0.000000
								合計	592.438062
								1/2	296.2190310

点検面積 336.2311940 M2

倍 橫 距 面 積 計 算

2

視 点	測 点	方 向 角	距 離	DX	DY	X	Y	倍橫距	倍 面 積
BL- 65- 7	BL- 65-29	185 25 51	44.040	-43.842	-4.168	32618.423	-42197.437	-58.497	2564.625474
BL- 65-29	BL- 65-31	96 8 8	21.398	-2.287	21.275	32616.136	-42176.162	-41.390	94.658930
BL- 65-31	BL- 65-11	179 35 39	18.212	-18.212	0.129	32597.924	-42176.033	-19.986	363.985032
BL- 65-11	BL- 65-12	81 26 46	6.461	0.961	6.389	32598.885	-42169.644	-13.468	-12.942748
BL- 65-12	BL- 65-32	359 53 34	16.559	16.559	-0.031	32615.444	-42169.675	-7.110	-117.734490
BL- 65-32	BL- 65-36	95 49 17	26.827	-2.721	26.689	32612.723	-42142.986	19.548	-53.190108
BL- 65-36	BL- 65-27	5 57 51	38.940	38.729	4.046	32651.452	-42138.940	50.283	1947.410307
BL- 65-27	BL- 65- 7	281 15 23	55.395	10.813	-54.329	32662.265	-42193.269	0.000	0.000000
								合 計	4786.812397
								1/2	2393.4061985
								面 積	2393.40 M*M

面積計算【倍横距法】

画地番号 3-1

測点	視点	X	Y	方向角	距離	DX	DY	倍横距	倍面積
BL- 65-17	BL- 65-43	32603.000	-42142.294	81 26 38	42.825	6.371	42.348	37.317	237.746607
BL- 65-43	BL- 65-44	32609.371	-42099.946	5 58 8	33.804	33.621	3.516	83.181	2796.628401
BL- 65-44	BL- 65-26	32642.992	-42096.430	281 15 23	41.633	8.127	-40.833	45.864	372.736728
BL- 65-26	BL- 65-17	32651.119	-42137.263	185 58 8	48.381	-48.119	-5.031	0.000	0.000000
								合計	3407.111736
								1/2	1703.5558680

画地番号 3-2

測点	視点	X	Y	方向角	距離	DX	DY	倍横距	倍面積
BL- 65-43	BL- 65-18	32609.371	-42099.946	81 26 38	12.708	1.891	12.567	9.051	17.115441
BL- 65-18	BL- 65-25	32611.262	-42087.379	6 18 42	29.463	29.284	3.239	24.857	727.912388
BL- 65-25	BL- 65-44	32640.546	-42084.140	281 15 23	12.531	2.446	-12.290	15.806	38.661476
BL- 65-44	BL- 65-43	32642.992	-42096.430	185 58 8	33.804	-33.621	-3.516	0.000	0.000000
								合計	783.689305
								1/2	391.8446520

点検面積 2095.4005200 M2

倍 橫 距 面 積 計 算

4

視 点	測 点	方 向 角	距 離	DX	DY	X	Y	倍橫距	倍 面 積
BL- 65-25	BL- 65-18	186 18 42	29.463	-29.284	-3.239	32611.262	-42087.379	-23.962	701.703208
BL- 65-18	BL- 65-19	81 26 42	21.976	3.269	21.731	32614.531	-42065.648	-5.470	-17.881430
BL- 65-19	BL- 65-24	5 49 9	22.004	21.891	2.231	32636.422	-42063.417	18.492	404.808372
BL- 65-24	BL- 65-25	281 15 19	21.129	4.124	-20.723	32640.546	-42084.140	0.000	0.000000
								合 計	1088.630150
								1/2	544.3150750
								面 積	544.31 M*M

倍 橫 距 面 積 計 算 (保)

5

視 点	測 点	方 向 角	距 離	DX	DY	X	Y	倍橫距	倍 面 積
BL- 65-23	BL- 65-37	185 55 45	10.407	-10.351	-1.075	32625.811	-42063.186	-10.235	105.942485
BL- 65-37	BL- 65-38	95 33 39	9.401	-0.911	9.357	32624.900	-42053.829	-1.953	1.779183
BL- 65-38	BL- 65-22	5 18 51	9.480	9.439	0.878	32634.339	-42052.951	8.282	78.173798
BL- 65-22	BL- 65-23	281 15 21	9.340	1.823	-9.160	32636.162	-42062.111	0.000	0.000000
								合 計	185.895466
								1/2	92.9477330
								面 積	92.94 M*M

倍 橫 距 面 積 計 算

6

視 点	測 点	方 向 角	距 離	DX	DY	X	Y	倍橫距	倍 面 積
BL- 65-22	BL- 65-38	185 18 51	9.480	-9.439	-0.878	32624.900	-42053.829	-23.553	222.316767
BL- 65-38	BL- 65-21	185 29 52	8.757	-8.717	-0.839	32616.183	-42054.668	-25.270	220.278590
BL- 65-21	BL- 65- 5	81 26 38	24.419	3.633	24.147	32619.816	-42030.521	-1.962	-7.127946
BL- 65- 5	BL- 65- 6	1 24 7	10.013	10.010	0.245	32629.826	-42030.276	22.430	224.524300
BL- 65- 6	BL- 65-22	281 15 23	23.120	4.513	-22.675	32634.339	-42052.951	0.000	0.000000
								合 計	659.991711
								1/2	329.9958555
								面 積	329.99 M*M



倍 橫 距 面 積 計 算 (保)

7

視 点	測 点	方 向 角	距 離	DX	DY	X	Y	倍橫距	倍 面 積
BL- 65-37	BL- 65-20	185 55 45	11.143	-11.083	-1.151	32614.728	-42064.337	-10.508	116.460164
BL- 65-20	BL- 65-21	81 26 32	9.778	1.455	9.669	32616.183	-42054.668	-1.990	-2.895450
BL- 65-21	BL- 65-38	5 29 52	8.757	8.717	0.839	32624.900	-42053.829	8.518	74.251406
BL- 65-38	BL- 65-37	275 33 39	9.401	0.911	-9.357	32625.811	-42063.186	0.000	0.000000
								合 計	187.816120
								1/2	93.9080600
								面 積	93.90 M*M

倍 橫 距 面 積 計 算

8

視 点	測 点	方 向 角	距 離	DX	DY	X	Y	倍橫距	倍 面 積
BL- 65-35	BL- 65-15	184 54 55	11.076	-11.035	-0.949	32602.118	-42148.153	-5.167	57.017845
BL- 65-15	BL- 65-16	81 26 12	4.170	0.621	4.124	32602.739	-42144.029	-1.992	-1.237032
BL- 65-16	BL- 65-36	5 57 50	10.038	9.984	1.043	32612.723	-42142.986	3.175	31.699200
BL- 65-36	BL- 65-35	275 49 15	4.240	0.430	-4.218	32613.153	-42147.204	0.000	0.000000
								合 計	87.480013
								1/2	43.7400065
								面 積	43.74 M*M

倍 橫 距 面 積 計 算

9

視 点	測 点	方 向 角	距 離	DX	DY	X	Y	倍橫距	倍 面 積
BL- 65-34	BL- 65-14	185 11 38	12.891	-12.838	-1.167	32601.030	-42155.387	-8.183	105.053354
BL- 65-14	BL- 65-15	81 26 48	7.315	1.088	7.234	32602.118	-42148.153	-2.116	-2.302208
BL- 65-15	BL- 65-35	4 54 55	11.076	11.035	0.949	32613.153	-42147.204	6.067	66.949345
BL- 65-35	BL- 65-34	275 49 8	7.052	0.715	-7.016	32613.868	-42154.220	0.000	0.000000
								合 計	169.700491
								1/2	84.8502455
								面 積	84.85 M*M

倍 橫 距 面 積 計 算

10

視 点	測 点	方 向 角	距 離	DX	DY	X	Y	倍橫距	倍 面 積
BL- 65-33	BL- 65-13	184 45 11	14.796	-14.745	-1.226	32599.890	-42162.962	-8.742	128.900790
BL- 65-13	BL- 65-14	81 26 29	7.660	1.140	7.575	32601.030	-42155.387	-2.393	-2.728020
BL- 65-14	BL- 65-34	5 11 38	12.891	12.838	1.167	32613.868	-42154.220	6.349	81.508462
BL- 65-34	BL- 65-33	275 49 36	7.555	0.767	-7.516	32614.635	-42161.736	0.000	0.000000
								合 計	207.681232
								1/2	103.8406160
								面 積	103.84 M*M

倍 橫 距 面 積 計 算

1 1

視 点	測 点	方 向 角	距 離	DX	DY	X	Y	倍橫距	倍 面 積
BL- 65-32	BL- 65-12	179 53 34	16.559	-16.559	0.031	32598.885	-42169.644	-7.908	130.948572
BL- 65-12	BL- 65-13	81 26 48	6.757	1.005	6.682	32599.890	-42162.962	-1.195	-1.200975
BL- 65-13	BL- 65-33	4 45 11	14.796	14.745	1.226	32614.635	-42161.736	6.713	98.983185
BL- 65-33	BL- 65-32	275 49 6	7.980	0.809	-7.939	32615.444	-42169.675	0.000	0.000000
								合 計	228.730782
								1/2	114.3653910
								面 積	114.36 M*M

倍 橫 距 面 積 計 算

12

視 点	測 点	方 向 角	距 離	DX	DY	X	Y	倍橫距	倍 面 積
BL- 65-30	BL- 65-10	182 12 29	21.102	-21.086	-0.813	32596.189	-42187.566	-11.404	240.464744
BL- 65-10	BL- 65-11	81 26 41	11.663	1.735	11.533	32597.924	-42176.033	-0.684	-1.186740
BL- 65-11	BL- 65-31	359 35 39	18.212	18.212	-0.129	32616.136	-42176.162	10.720	195.232640
BL- 65-31	BL- 65-30	276 8 18	10.652	1.139	-10.591	32617.275	-42186.753	0.000	0.000000
								合 計	434.510644
								1/2	217.2553220
								面 積	217.25 M*M

倍 橫 距 面 積 計 算 (保)

13

視 点	測 点	方 向 角	距 離	DX	DY	X	Y	倍橫距	倍 面 積
BL- 65- 9	BL- 65- 3	165 49 44	17.838	-17.295	4.367	32601.572	-42197.197	-10.444	180.628980
BL- 65- 3	BL- 65- 4	123 51 58	10.015	-5.581	8.316	32595.991	-42188.881	2.239	-12.495859
BL- 65- 4	BL- 65-10	81 26 14	1.330	0.198	1.315	32596.189	-42187.566	11.870	2.350260
BL- 65-10	BL- 65-30	2 12 29	21.102	21.086	0.813	32617.275	-42186.753	13.998	295.161828
BL- 65-30	BL- 65- 9	276 8 6	14.896	1.592	-14.811	32618.867	-42201.564	0.000	0.000000
								合 計	465.645209
								1/2	232.8226045
								面 積	232.82 M*M

面積計算【倍横距法】

画地番号 14-2 (保)

測点	視点	X	Y	方向角	距離	DX	DY	倍横距	倍面積
BL- 65-29	BL- 65-41	32618.423	-42197.437	5 25 46	8.612	8.574	0.815	4.942	42.372708
BL- 65-41	BL- 65-40	32626.997	-42196.622	276 8 26	7.232	0.773	-7.190	-1.433	-1.107709
BL- 65-40	BL- 65- 9	32627.770	-42203.812	165 49 43	9.183	-8.903	2.248	-6.375	56.756625
BL- 65- 9	BL- 65-29	32618.867	-42201.564	96 8 26	4.151	-0.444	4.127	0.000	0.000000
								合計	98.021624
								1/2	49.0108120

画地番号 14-1

測点	視点	X	Y	方向角	距離	DX	DY	倍横距	倍面積
BL- 65-41	BL- 65-28	32626.997	-42196.622	5 25 46	12.905	12.847	1.221	8.411	108.056117
BL- 65-28	BL- 65- 8	32639.844	-42195.401	275 31 43	11.802	1.137	-11.747	-2.115	-2.404755
BL- 65- 8	BL- 65-40	32640.981	-42207.148	165 49 43	13.626	-13.211	3.336	-10.526	139.058986
BL- 65-40	BL- 65-41	32627.770	-42203.812	96 8 26	7.232	-0.773	7.190	0.000	0.000000
								合計	244.710348
								1/2	122.3551740

点検面積 171.3659860 M2



水-4

倍 橫 距 面 積 計 算

視 点	測 点	方 向 角	距 離	DX	DY	X	Y	倍橫距	倍 面 積
BL- 65-27	BL- 65-16	185 57 50	48.978	-48.713	-5.089	32602.739	-42144.029	-6.766	329.592158
BL- 65-16	BL- 65-17	81 26 42	1.755	0.261	1.735	32603.000	-42142.294	-10.120	-2.641320
BL- 65-17	BL- 65-26	5 58 8	48.381	48.119	5.031	32651.119	-42137.263	-3.354	-161.391126
BL- 65-26	BL- 65-27	281 13 52	1.710	0.333	-1.677	32651.452	-42138.940	0.000	0.000000
								合 計	165.559712
								1/2	82.7798560
								面 積	82.77 M*M

水-5

倍 橫 距 面 積 計 算

視 点	測 点	方 向 角	距 離	DX	DY	X	Y	倍橫距	倍 面 積
BL- 65-24	BL- 65-19	185 49 9	22.004	-21.891	-2.231	32614.531	-42065.648	-3.537	77.428467
BL- 65-19	BL- 65-20	81 27 15	1.326	0.197	1.311	32614.728	-42064.337	-4.457	-0.878029
BL- 65-20	BL- 65-23	5 55 45	21.549	21.434	2.226	32636.162	-42062.111	-0.920	-19.719280
BL- 65-23	BL- 65-24	281 15 33	1.332	0.260	-1.306	32636.422	-42063.417	0.000	0.000000
								合 計	56.831158
								1/2	28.4155790
								面 積	28.41 M*M