

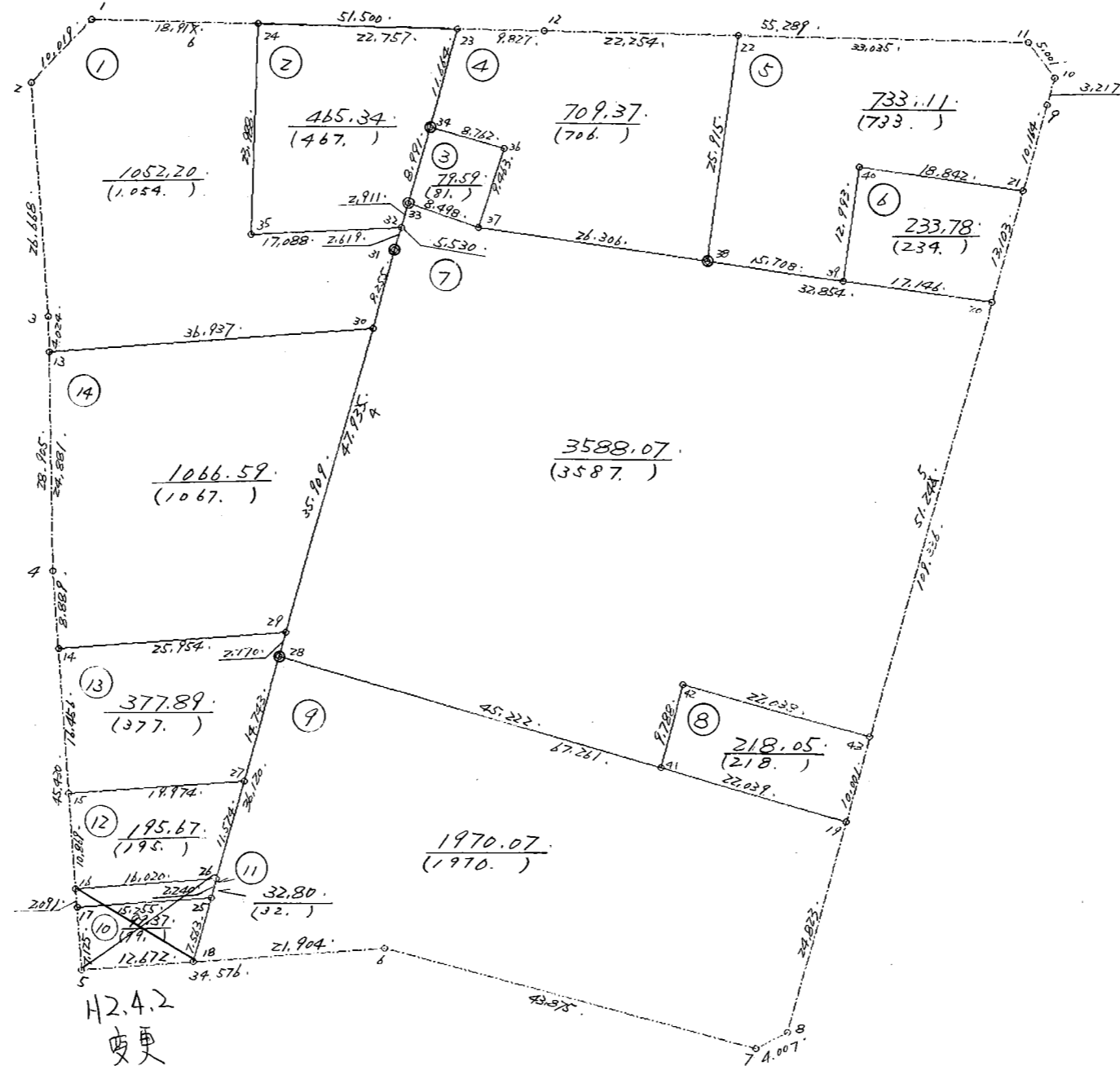
画地原子一覽表

街区番号 (66BL)

街区面積 = 10821.98

換地面積 = 10821.90

[Δf] = -0.08



H2.4.2
変更

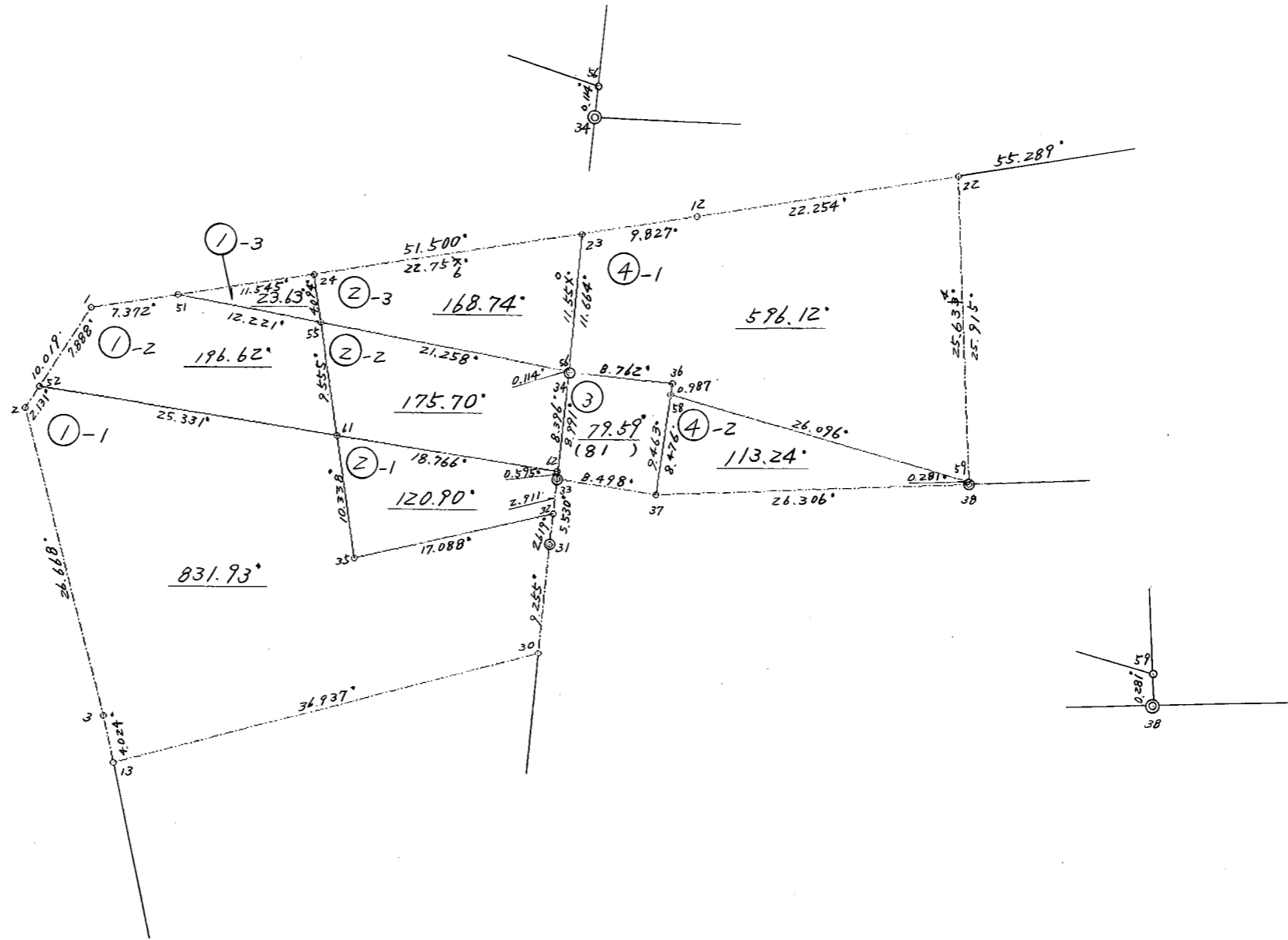
画地原子一覽表

街区番号 (66BL)

街区面積 = 10821.98°

換地面積 = 10821.87°

[Δf] = -0.11°



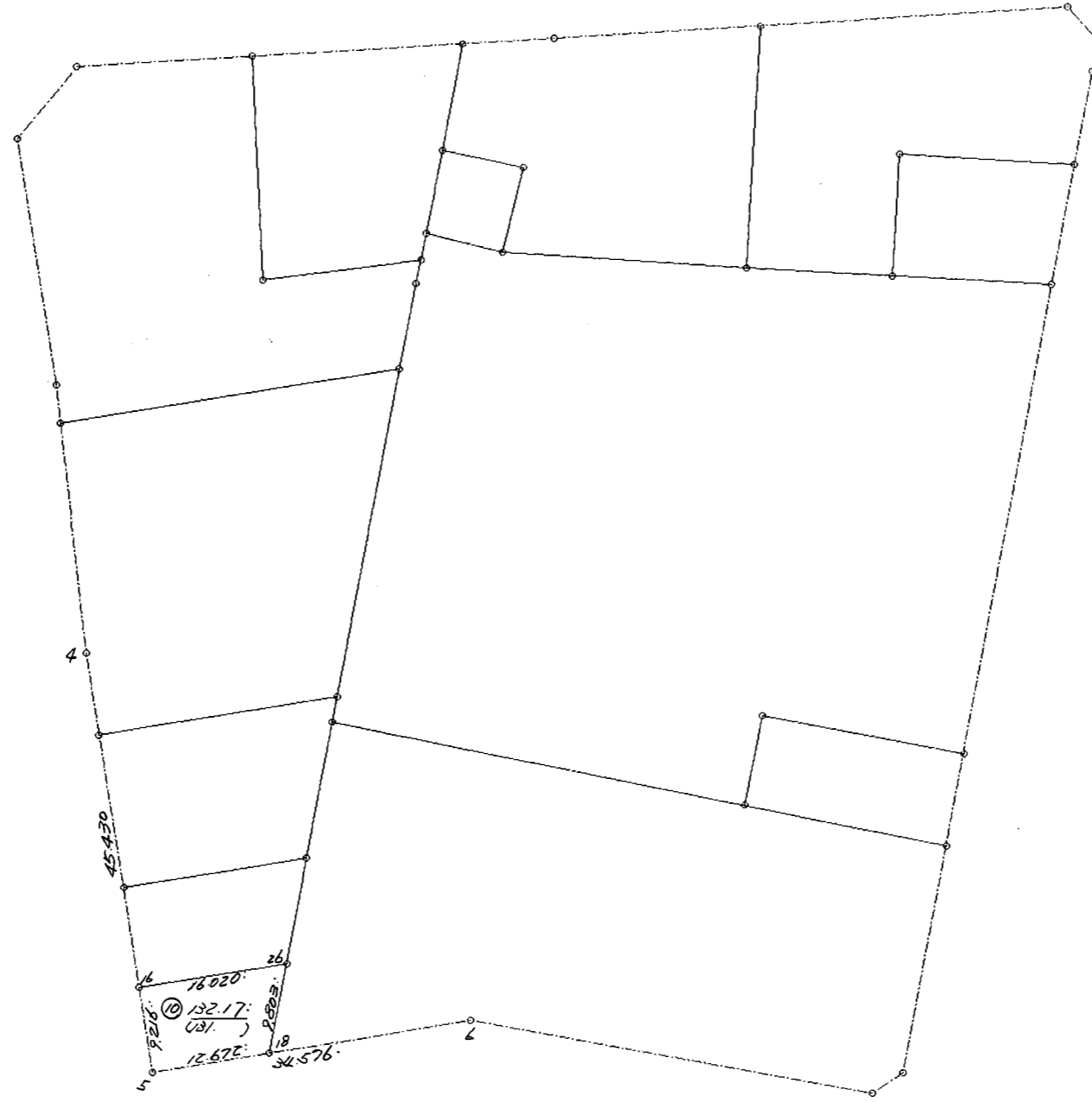
画地原子一覽表

街区番号 (66)

街区面積 = _____

換地面積 = _____

[Δf] = _____



倍 橫 距 面 積 計 算

1

視 点	測 点	方 向 角	距 離	DX	DY	X	Y	倍橫距	倍 面 積
BL- 66- 1	BL- 66- 2	213 35 25	10.019	-8.346	-5.543	32573.169	-42190.056	-24.253	202.415538
BL- 66- 2	BL- 66- 3	165 52 53	26.668	-25.862	6.505	32547.307	-42183.551	-23.291	602.351842
BL- 66- 3	BL- 66-13	168 45 56	4.024	-3.947	0.784	32543.360	-42182.767	-16.002	63.159894
BL- 66-13	BL- 66-30	75 48 45	36.937	9.053	35.810	32552.413	-42146.957	20.592	186.419376
BL- 66-30	BL- 66-31	5 48 15	9.255	9.208	0.936	32561.621	-42146.021	57.338	527.968304
BL- 66-31	BL- 66-32	5 56 21	2.619	2.605	0.271	32564.226	-42145.750	58.545	152.509725
BL- 66-32	BL- 66-35	257 35 28	17.088	-3.672	-16.689	32560.554	-42162.439	42.127	-154.690344
BL- 66-35	BL- 66-24	351 56 18	23.988	23.751	-3.364	32584.305	-42165.803	22.074	524.279574
BL- 66-24	BL- 66- 1	261 31 7	18.917	-2.790	-18.710	32581.515	-42184.513	0.000	0.000000
								合 計	2104.413909
								1/2	1052.2069545
								面 積	1052.20 M*M

倍 橫 距 面 積 計 算

2

視 点	測 点	方 向 角	距 離	DX	DY	X	Y	倍橫距	倍 面 積
BL- 66-24	BL- 66-35	171 56 18	23.988	-23.751	3.364	32560.554	-42162.439	-19.144	454.689144
BL- 66-35	BL- 66-32	77 35 28	17.088	3.672	16.689	32564.226	-42145.750	0.909	3.337848
BL- 66-32	BL- 66-33	5 57 20	2.911	2.895	0.302	32567.121	-42145.448	17.900	51.820500
BL- 66-33	BL- 66-34	6 49 43	8.991	8.927	1.069	32576.048	-42144.379	19.271	172.032217
BL- 66-34	BL- 66-23	5 19 56	11.664	11.614	1.084	32587.662	-42143.295	21.424	248.818336
BL- 66-23	BL- 66-24	261 31 1	22.757	-3.357	-22.508	32584.305	-42165.803	0.000	0.000000
								合 計	930.698045
								1/2	465.3490225
								面 積	465.34 M*M

倍 橫 距 面 積 計 算

3

視 点	測 点	方 向 角	距 離	DX	DY	X	Y	倍橫距	倍 面 積
BL- 66-34	BL- 66-33	186 49 43	8.991	-8.927	-1.069	32567.121	-42145.448	-9.784	87.341768
BL- 66-33	BL- 66-37	99 6 0	8.498	-1.344	8.391	32565.777	-42137.057	-2.462	3.308928
BL- 66-37	BL- 66-36	8 27 54	9.463	9.360	1.393	32575.137	-42135.664	7.322	68.533920
BL- 66-36	BL- 66-34	275 58 3	8.762	0.911	-8.715	32576.048	-42144.379	0.000	0.000000
								合 計	159.184616
								1/2	79.5923080
								面 積	79.59 M*M

倍 橫 距 面 積 計 算

4

視 点	測 点	方 向 角	距 離	DX	DY	X	Y	倍橫距	倍 面 積
BL- 66-23	BL- 66-34	185 19 56	11.664	-11.614	-1.084	32576.048	-42144.379	-10.803	125.466042
BL- 66-34	BL- 66-36	95 58 3	8.762	-0.911	8.715	32575.137	-42135.664	-3.172	2.889692
BL- 66-36	BL- 66-37	188 27 54	9.463	-9.360	-1.393	32565.777	-42137.057	4.150	-38.844000
BL- 66-37	BL- 66-38	88 22 30	26.306	0.746	26.295	32566.523	-42110.762	29.052	21.672792
BL- 66-38	BL- 66-22	358 12 48	25.915	25.902	-0.808	32592.425	-42111.570	54.539	1412.669178
BL- 66-22	BL- 66-12	261 26 18	22.254	-3.313	-22.006	32589.112	-42133.576	31.725	-105.104925
BL- 66-12	BL- 66-23	261 30 52	9.827	-1.450	-9.719	32587.662	-42143.295	0.000	0.000000
								合 計	1418.748779
								1/2	709.3743895
								面 積	709.37 M*M

倍 橫 距 面 積 計 算

5

視 点	測 点	方 向 角	距 離	DX	DY	X	Y	倍橫距	倍 面 積
BL- 66-22	BL- 66-38	178 12 48	25.915	-25.902	0.808	32566.523	-42110.762	-31.859	825.211818
BL- 66-38	BL- 66-39	88 12 31	15.708	0.491	15.700	32567.014	-42095.062	-15.351	-7.537341
BL- 66-39	BL- 66-40	358 16 0	12.993	12.987	-0.393	32580.001	-42095.455	-0.044	-0.571428
BL- 66-40	BL- 66-21	88 12 42	18.842	0.588	18.833	32580.589	-42076.622	18.396	10.816848
BL- 66-21	BL- 66- 9	5 42 10	10.164	10.114	1.010	32590.703	-42075.612	38.239	386.749246
BL- 66- 9	BL- 66-10	6 0 49	3.217	3.199	0.337	32593.902	-42075.275	39.586	126.635614
BL- 66-10	BL- 66-11	313 29 35	5.001	3.442	-3.628	32597.344	-42078.903	36.295	124.927390
BL- 66-11	BL- 66-22	261 26 12	33.035	-4.919	-32.667	32592.425	-42111.570	0.000	0.000000
								合 計	1466.232147
								1/2	733.1160735
								面 積	733.11 M*M

倍 橫 距 面 積 計 算 (保)

6

視 点	測 点	方 向 角	距 離	DX	DY	X	Y	倍橫距	倍 面 積
BL- 66-40	BL- 66-39	178 16 0	12.993	-12.987	0.393	32567.014	-42095.062	-18.440	239.480280
BL- 66-39	BL- 66-20	88 12 19	17.146	0.537	17.138	32567.551	-42077.924	-0.909	-0.488133
BL- 66-20	BL- 66-21	5 42 10	13.103	13.038	1.302	32580.589	-42076.622	17.531	228.569178
BL- 66-21	BL- 66-40	268 12 42	18.842	-0.588	-18.833	32580.001	-42095.455	0.000	0.000000
								合 計	467.561325
								1/2	233.7806625
								面 積	233.78 M*M

倍 橫 距 面 積 計 算

7

視 点	測 点	方 向 角	距 離	DX	DY	X	Y	倍橫距	倍 面 積
BL- 66-33	BL- 66-31	185 56 52	5.530	-5.500	-0.573	32561.621	-42146.021	-8.964	49.302000
BL- 66-31	BL- 66-28	185 48 21	47.935	-47.689	-4.849	32513.932	-42150.870	-14.386	686.053954
BL- 66-28	BL- 66-41	96 15 4	45.222	-4.924	44.953	32509.008	-42105.917	25.718	-126.635432
BL- 66-41	BL- 66-42	5 42 17	9.788	9.740	0.973	32518.748	-42104.944	71.644	697.812560
BL- 66-42	BL- 66-43	95 42 2	22.038	-2.189	21.929	32516.559	-42083.015	94.546	-206.961194
BL- 66-43	BL- 66-20	5 42 5	51.246	50.992	5.091	32567.551	-42077.924	121.566	6198.893472
BL- 66-20	BL- 66-38	268 12 25	32.854	-1.028	-32.838	32566.523	-42110.762	93.819	-96.445932
BL- 66-38	BL- 66-37	268 22 30	26.306	-0.746	-26.295	32565.777	-42137.057	34.686	-25.875756
BL- 66-37	BL- 66-33	279 6 0	8.498	1.344	-8.391	32567.121	-42145.448	0.000	0.000000
								合 計	7176.143672
								1/2	3588.0718360
								面 積	3588.07 M*M

倍 橫 距 面 積 計 算 (保)

8

視 点	測 点	方 向 角	距 離	DX	DY	X	Y	倍橫距	倍 面 積
BL- 66-42	BL- 66-41	185 42 17	9.788	-9.740	-0.973	32509.008	-42105.917	-22.902	223.065480
BL- 66-41	BL- 66-19	96 15 6	22.039	-2.400	21.908	32506.608	-42084.009	-1.967	4.720800
BL- 66-19	BL- 66-43	5 42 16	10.001	9.951	0.994	32516.559	-42083.015	20.935	208.324185
BL- 66-43	BL- 66-42	275 42 2	22.038	2.189	-21.929	32518.748	-42104.944	0.000	0.000000
								合 計	436.110465
								1/2	218.0552325
								面 積	218.05 M*M

倍 橫 距 面 積 計 算

9

視 点	測 点	方 向 角	距 離	DX	DY	X	Y	倍橫距	倍 面 積
BL- 66-28	BL- 66-18	185 51 14	36.120	-35.932	-3.684	32478.000	-42154.554	-70.545	2534.822940
BL- 66-18	BL- 66- 6	75 49 29	21.904	5.364	21.237	32483.364	-42133.317	-52.992	-284.249088
BL- 66- 6	BL- 66- 7	95 9 12	43.875	-3.941	43.698	32479.423	-42089.619	11.943	-47.067363
BL- 66- 7	BL- 66- 8	51 40 38	4.007	2.485	3.144	32481.908	-42086.475	58.785	146.080725
BL- 66- 8	BL- 66-19	5 42 5	24.823	24.700	2.466	32506.608	-42084.009	64.395	1590.556500
BL- 66-19	BL- 66-28	276 15 5	67.261	7.324	-66.861	32513.932	-42150.870	0.000	0.000000
								合 計	3940.143714
								1/2	1970.0718570
								面 積	1970.07 M*M

倍 橫 距 面 積 計 算

10

視 点	測 点	方 向 角	距 離	DX	DY	X	Y	倍橫距	倍 面 積
BL- 66-16	BL- 66-26	75 50 51	16.020	3.917	15.534	32487.752	-42153.554	13.286	52.041262
BL- 66-26	BL- 66-18	185 51 17	9.803	-9.752	-1.000	32478.000	-42154.554	27.820	-271.300640
BL- 66-18	BL- 66- 5	255 49 32	12.672	-3.103	-12.286	32474.897	-42166.840	14.534	-45.099002
BL- 66- 5	BL- 66-16	345 52 56	9.216	8.938	-2.248	32483.835	-42169.088	0.000	0.000000
								合 計	-264.358380
								1/2	132.1791900
								面 積	132.17 M*M

面積計算【倍横距法】

画地番号 13

測点	視点	X	Y	方向角	距離	DX	DY	倍横距	倍面積
BL- 66-14	BL- 66-15	32510.334	-42175.754	165 52 47	16.456	-15.958	4.014	-21.150	337.511700
BL- 66-15	BL- 66-27	32494.376	-42171.740	75 49 44	19.974	4.890	19.366	2.230	10.904700
BL- 66-27	BL- 66-28	32499.266	-42152.374	5 51 13	14.743	14.666	1.504	23.100	338.784600
BL- 66-28	BL- 66-29	32513.932	-42150.870	5 48 4	2.770	2.756	0.280	24.884	68.580304
BL- 66-29	BL- 66-14	32516.688	-42150.590	255 49 44	25.954	-6.354	-25.164	0.000	0.000000
								合計	755.781304
								1/2	377.8906520

画地番号 12 (保)

測点	視点	X	Y	方向角	距離	DX	DY	倍横距	倍面積
BL- 66-15	BL- 66-16	32494.376	-42171.740	165 52 47	10.869	-10.541	2.652	-16.714	176.182274
BL- 66-16	BL- 66-26	32483.835	-42169.088	75 50 51	16.020	3.917	15.534	1.472	5.765824
BL- 66-26	BL- 66-27	32487.752	-42153.554	5 51 13	11.574	11.514	1.180	18.186	209.393604
BL- 66-27	BL- 66-15	32499.266	-42152.374	255 49 44	19.974	-4.890	-19.366	0.000	0.000000
								合計	391.341702
								1/2	195.6708510

点検面積 573.5615030 M2

倍 橫 距 面 積 計 算

14

視 点	測 点	方 向 角	距 離	DX	DY	X	Y	倍橫距	倍 面 積
BL- 66-13	BL- 66- 4	168 46 17	24.881	-24.405	4.845	32518.955	-42177.922	-30.965	755.700825
BL- 66- 4	BL- 66-14	165 53 3	8.889	-8.621	2.168	32510.334	-42175.754	-23.952	206.490192
BL- 66-14	BL- 66-29	75 49 44	25.954	6.354	25.164	32516.688	-42150.590	3.380	21.476520
BL- 66-29	BL- 66-30	5 48 24	35.909	35.725	3.633	32552.413	-42146.957	32.177	1149.523325
BL- 66-30	BL- 66-13	255 48 45	36.937	-9.053	-35.810	32543.360	-42182.767	0.000	0.000000
								合 計	2133.190862
								1/2	1066.5954310
								面 積	1066.59 M*M