

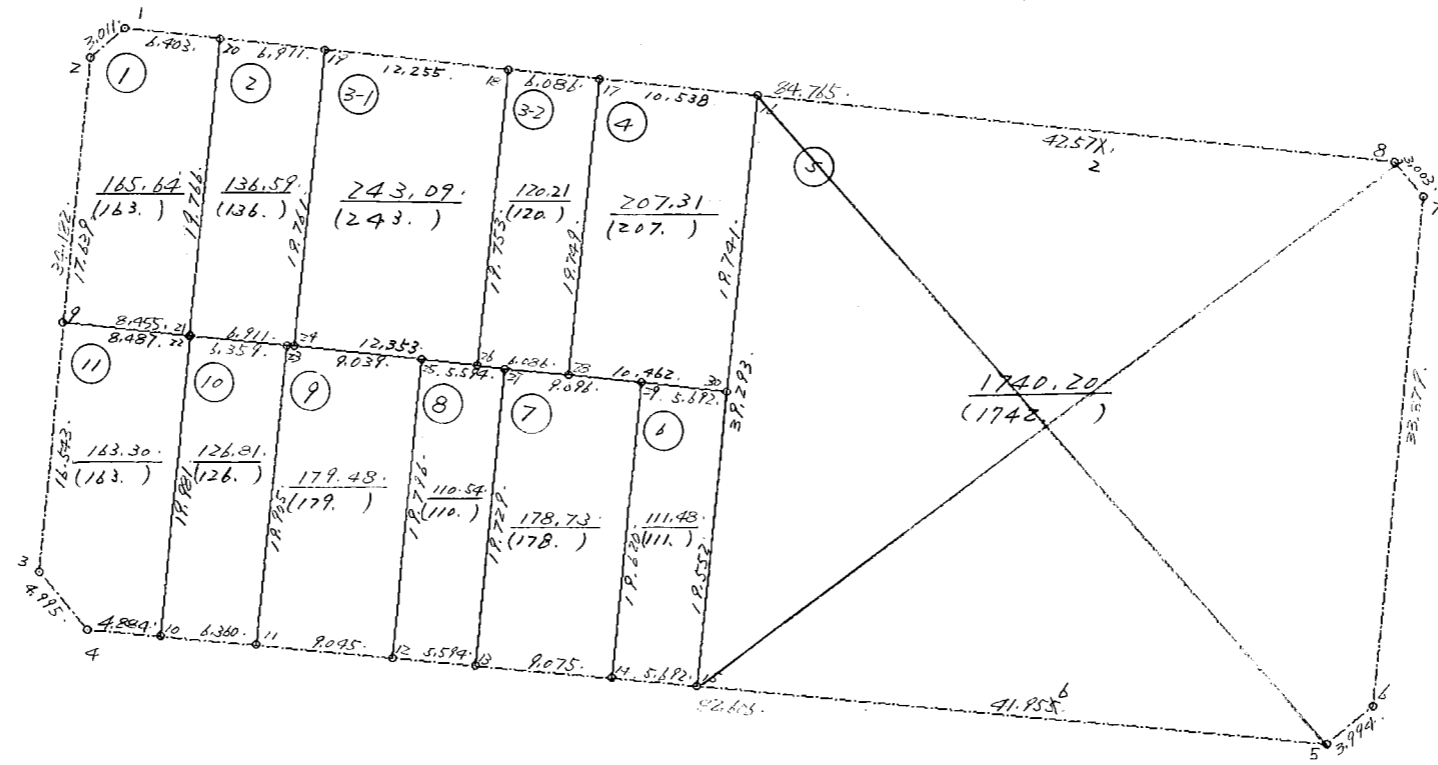
画地原子一覽表

街区番号 (68BL)

街区面積 = 3483.42 .

換地面積 = 3483.38 .

[Δf] = -0.04 .



H2.4.3.変更

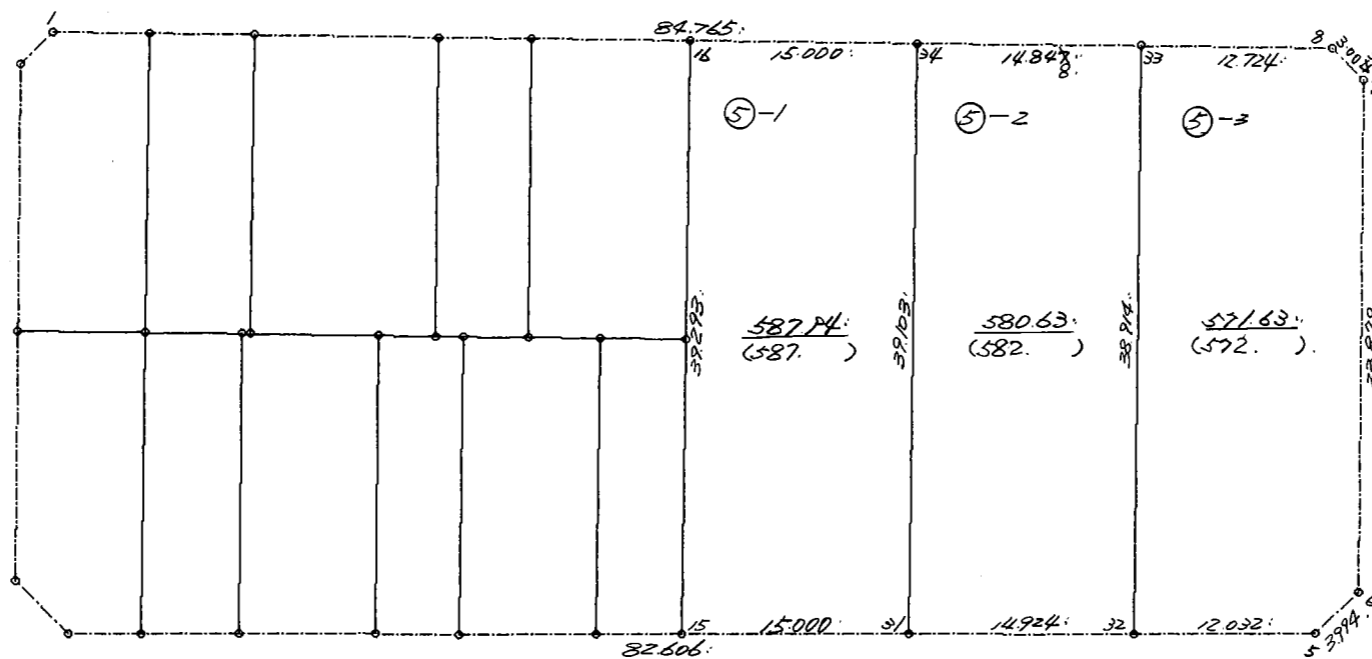
画地原子一覽表

街区番号 (68)

街区面積 = _____

換地面積 = _____

[Δf] = _____



面積計算【倍横距法】

画地番号 2 (保)

測点	視点	X	Y	方向角	距離	DX	DY	倍横距	倍面積
BL- 68-19	BL- 68-20	32517.921	-42058.291	275 50 44	6.911	0.704	-6.875	-4.828	-3.398912
BL- 68-20	BL- 68-21	32518.625	-42065.166	185 56 45	19.766	-19.660	-2.048	-13.751	270.344660
BL- 68-21	BL- 68-24	32498.965	-42067.214	95 48 29	6.911	-0.699	6.876	-8.923	6.237177
BL- 68-24	BL- 68-19	32498.266	-42060.338	5 56 45	19.761	19.655	2.047	0.000	0.000000
								合計	273.182925
								1/2	136.5914620

画地番号 1

測点	視点	X	Y	方向角	距離	DX	DY	倍横距	倍面積
BL- 68-20	BL- 68- 1	32518.625	-42065.166	275 50 44	6.403	0.652	-6.370	-4.322	-2.817944
BL- 68- 1	BL- 68- 2	32519.277	-42071.536	230 45 17	3.011	-1.905	-2.332	-13.024	24.810720
BL- 68- 2	BL- 68- 9	32517.372	-42073.868	185 43 0	17.639	-17.551	-1.757	-17.113	300.350263
BL- 68- 9	BL- 68-21	32499.821	-42075.625	95 48 29	8.455	-0.856	8.411	-10.459	8.952904
BL- 68-21	BL- 68-20	32498.965	-42067.214	5 56 45	19.766	19.660	2.048	0.000	0.000000
								合計	331.295943
								1/2	165.6479710

点検面積 302.2394330 M2

倍 橫 距 面 積 計 算 (保)

3-1

視 点	測 点	方 向 角	距 離	DX	DY	X	Y	倍橫距	倍 面 積
BL- 68-19	BL- 68-24	185 56 45	19.761	-19.655	-2.047	32498.266	-42060.338	-14.238	279.847890
BL- 68-24	BL- 68-26	95 48 27	12.353	-1.250	12.290	32497.016	-42048.048	-3.995	4.993750
BL- 68-26	BL- 68-18	5 39 34	19.753	19.657	1.948	32516.673	-42046.100	10.243	201.346651
BL- 68-18	BL- 68-19	275 50 42	12.255	1.248	-12.191	32517.921	-42058.291	0.000	0.000000
								合 計	486.188291
								1/2	243.0941455
								面 積	243.09 M*M

面積計算【倍横距法】

画地番号 3-2 (保)

測点	視点	X	Y	方向角	距離	DX	DY	倍横距	倍面積
BL- 68-26	BL- 68-28	32497.016	-42048.048	95 48 22	6.086	-0.616	6.055	4.107	-2.529912
BL- 68-28	BL- 68-17	32496.400	-42041.993	5 39 34	19.749	19.653	1.948	12.110	237.997830
BL- 68-17	BL- 68-18	32516.053	-42040.045	275 50 54	6.086	0.620	-6.055	8.003	4.961860
BL- 68-18	BL- 68-26	32516.673	-42046.100	185 39 34	19.753	-19.657	-1.948	0.000	0.000000
								合計	240.429778
								1/2	120.2148890

画地番号 4

測点	視点	X	Y	方向角	距離	DX	DY	倍横距	倍面積
BL- 68-28	BL- 68-30	32496.400	-42041.993	95 48 22	10.462	-1.058	10.408	8.460	-8.950680
BL- 68-30	BL- 68-16	32495.342	-42031.585	5 52 55	19.741	19.637	2.023	20.891	410.236567
BL- 68-16	BL- 68-17	32514.979	-42029.562	275 50 54	10.538	1.074	-10.483	12.431	13.350894
BL- 68-17	BL- 68-28	32516.053	-42040.045	185 39 34	19.749	-19.653	-1.948	0.000	0.000000
								合計	414.636781
								1/2	207.3183900

点検面積 327.5332790 M2

倍 橫 距 面 積 計 算

5-1

視 点	測 点	方 向 角	距 離	DX	DY	X	Y	倍橫距	倍 面 積
BL- 68-16	BL- 68-34	95 50 48	15.000	-1.528	14.922	32513.451	-42014.640	18.949	-28.954072
BL- 68-34	BL- 68-31	185 53 4	39.103	-38.897	-4.009	32474.554	-42018.649	29.862	-1161.542214
BL- 68-31	BL- 68-15	275 7 17	15.000	1.339	-14.940	32475.893	-42033.589	10.913	14.612507
BL- 68-15	BL- 68-16	5 52 57	39.293	39.086	4.027	32514.979	-42029.562	0.000	0.000000
								合 計	-1175.883779
								1/2	587.9418895
								面 積	587.94 M*M

倍 橫 距 面 積 計 算

5-2

視 点	測 点	方 向 角	距 離	DX	DY	X	Y	倍橫距	倍 面 積
BL- 68-34	BL- 68-33	95 50 42	14.847	-1.512	14.770	32511.939	-41999.870	18.779	-28.393848
BL- 68-33	BL- 68-32	185 46 27	38.914	-38.717	-3.915	32473.222	-42003.785	29.634	-1147.339578
BL- 68-32	BL- 68-31	275 7 15	14.924	1.332	-14.864	32474.554	-42018.649	10.855	14.458860
BL- 68-31	BL- 68-34	5 53 4	39.103	38.897	4.009	32513.451	-42014.640	0.000	0.000000
								合 計	-1161.274566
								1/2	580.6372830
								面 積	580.63 M*M

倍 橫 距 面 積 計 算

5-3

視 点	測 点	方 向 角	距 離	DX	DY	X	Y	倍橫距	倍 面 積
BL- 68-33	BL- 68- 8	95 50 45	12.724	-1.296	12.658	32510.643	-41987.212	16.573	-21.478608
BL- 68- 8	BL-68-7	140 41 16	3.004	-2.324	1.903	32508.319	-41985.309	31.134	-72.355416
BL-68-7	BL- 68- 6	185 39 46	33.879	-33.714	-3.343	32474.605	-41988.652	29.694	-1001.103516
BL- 68- 6	BL- 68- 5	232 2 13	3.994	-2.457	-3.149	32472.148	-41991.801	23.202	-57.007314
BL- 68- 5	BL- 68-32	275 7 16	12.032	1.074	-11.984	32473.222	-42003.785	8.069	8.666106
BL- 68-32	BL- 68-33	5 46 27	38.914	38.717	3.915	32511.939	-41999.870	0.000	0.000000
								合 計	-1143.278748
								1/2	571.6393740
								面 積	571.63 M*M

面積計算【倍横距法】

画地番号 6 (保)

測点	視点	X	Y	方向角	距離	DX	DY	倍横距	倍面積
BL- 68-30	BL- 68-29	32495.342	-42031.585	275 48 22	5.692	0.576	-5.663	-3.659	-2.107584
BL- 68-29	BL- 68-14	32495.918	-42037.248	185 52 59	19.620	-19.517	-2.011	-11.333	221.186161
BL- 68-14	BL- 68-15	32476.401	-42039.259	95 7 14	5.692	-0.508	5.670	-7.674	3.898392
BL- 68-15	BL- 68-30	32475.893	-42033.589	5 52 59	19.552	19.449	2.004	0.000	0.000000
								合計	222.976969
								1/2	111.4884840

画地番号 7

測点	視点	X	Y	方向角	距離	DX	DY	倍横距	倍面積
BL- 68-29	BL- 68-27	32495.918	-42037.248	275 48 22	9.096	0.920	-9.049	-7.038	-6.474960
BL- 68-27	BL- 68-13	32496.838	-42046.297	185 49 6	19.729	-19.627	-2.000	-18.087	354.993549
BL- 68-13	BL- 68-14	32477.211	-42048.297	95 7 14	9.075	-0.810	9.038	-11.049	8.949690
BL- 68-14	BL- 68-29	32476.401	-42039.259	5 52 59	19.620	19.517	2.011	0.000	0.000000
								合計	357.468279
								1/2	178.7341390

点検面積 290.2226230 M2

面積計算【倍横距法】

画地番号 8 (保)

測点	視点	X	Y	方向角	距離	DX	DY	倍横距	倍面積
BL- 68-27	BL- 68-25	32496.838	-42046.297	275 48 32	5.594	0.566	-5.565	-3.565	-2.017790
BL- 68-25	BL- 68-12	32497.404	-42051.862	185 49 6	19.796	-19.694	-2.007	-11.137	219.332078
BL- 68-12	BL- 68-13	32477.710	-42053.869	95 7 6	5.594	-0.499	5.572	-7.572	3.778428
BL- 68-13	BL- 68-27	32477.211	-42048.297	5 49 6	19.729	19.627	2.000	0.000	0.000000
								合計	221.092716
								1/2	110.5463580

画地番号 9

測点	視点	X	Y	方向角	距離	DX	DY	倍横距	倍面積
BL- 68-25	BL- 68-23	32497.404	-42051.862	275 48 32	9.039	0.915	-8.993	-6.986	-6.392190
BL- 68-23	BL- 68-11	32498.319	-42060.855	185 49 59	19.905	-19.802	-2.023	-18.002	356.475604
BL- 68-11	BL- 68-12	32478.517	-42062.878	95 7 6	9.045	-0.807	9.009	-11.016	8.889912
BL- 68-12	BL- 68-25	32477.710	-42053.869	5 49 6	19.796	19.694	2.007	0.000	0.000000
								合計	358.973326
								1/2	179.4866630

点検面積 290.0330210 M2

面積計算【倍横距法】

画地番号 10 (保)

測点	視点	X	Y	方向角	距離	DX	DY	倍横距	倍面積
BL- 68-23	BL- 68-22	32498.319	-42060.855	275 48 24	6.359	0.643	-6.326	-4.303	-2.766829
BL- 68-22	BL- 68-10	32498.962	-42067.181	185 49 59	19.981	-19.877	-2.031	-12.660	251.642820
BL- 68-10	BL- 68-11	32479.085	-42069.212	95 7 23	6.360	-0.568	6.334	-8.357	4.746776
BL- 68-11	BL- 68-23	32478.517	-42062.878	5 49 59	19.905	19.802	2.023	0.000	0.000000
								合計	253.622767
								1/2	126.8113830

画地番号 11

測点	視点	X	Y	方向角	距離	DX	DY	倍横距	倍面積
BL- 68-22	BL- 68- 9	32498.962	-42067.181	275 48 24	8.487	0.859	-8.444	-6.413	-5.508767
BL- 68- 9	BL- 68- 3	32499.821	-42075.625	185 43 2	16.543	-16.461	-1.648	-16.505	271.688805
BL- 68- 3	BL- 68- 4	32483.360	-42077.273	140 13 20	4.995	-3.839	3.196	-14.957	57.419923
BL- 68- 4	BL- 68-10	32479.521	-42074.077	95 7 23	4.884	-0.436	4.865	-6.896	3.006656
BL- 68-10	BL- 68-22	32479.085	-42069.212	5 49 59	19.981	19.877	2.031	0.000	0.000000
								合計	326.606617
								1/2	163.3033080

点検面積 290.1146910 M2