

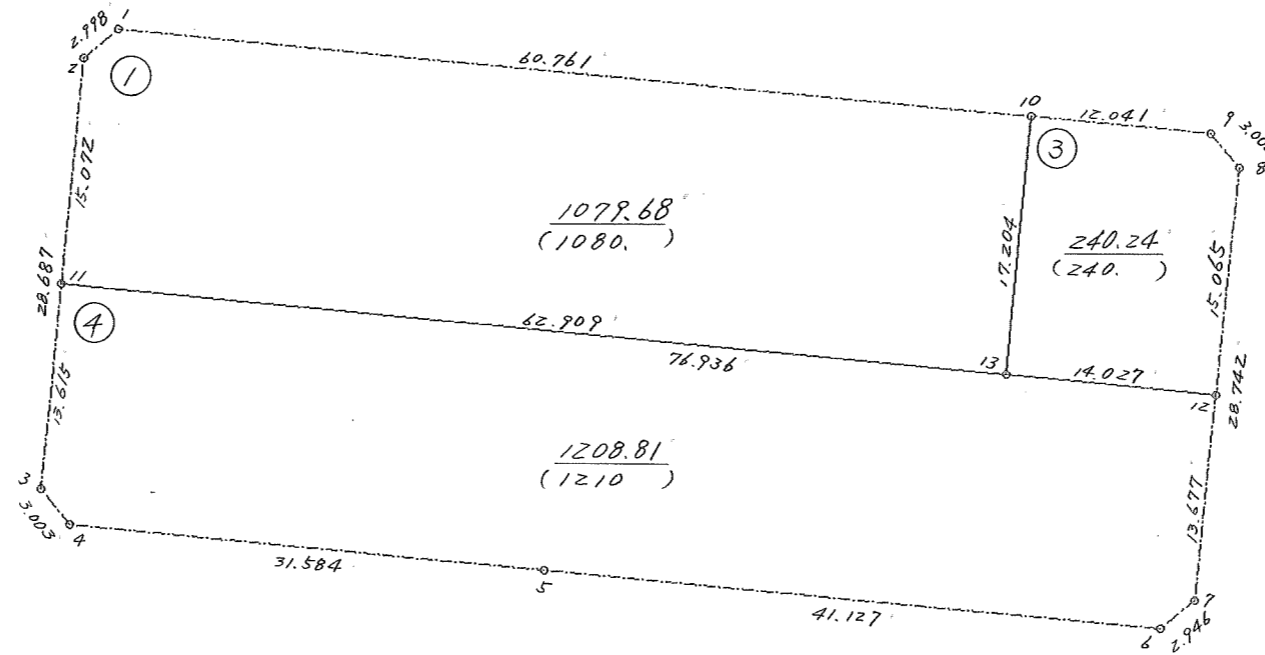
画地原子一覽表

街区番号 ( 80BL )

街区面積 = 2528.70

換地面積 = 2528.73

[Δf] = +0.03



倍 橫 距 面 積 計 算

1

視 点	測 点	方 向 角	距 離	DX	DY	X	Y	倍橫距	倍 面 積
BL- 80- 1	BL- 80- 2	230 13 26	2.998	-1.918	-2.304	32536.793	-41854.570	-62.779	120.410122
BL- 80- 2	BL- 80-11	185 38 34	15.072	-14.999	-1.482	32521.794	-41856.052	-66.565	998.408435
BL- 80-11	BL- 80-13	95 33 42	62.909	-6.097	62.613	32515.697	-41793.439	-5.434	33.131098
BL- 80-13	BL- 80-10	5 29 49	17.204	17.125	1.648	32532.822	-41791.791	58.827	1007.412375
BL- 80-10	BL- 80- 1	275 33 43	60.761	5.889	-60.475	32538.711	-41852.266	0.000	0.000000
								合 計	2159.362030
								1/2	1079.6810150
								面 積	1079.68 M*M

倍 橫 距 面 積 計 算

3

視 点	測 点	方 向 角	距 離	DX	DY	X	Y	倍橫距	倍 面 積
BL- 80-10	BL- 80-13	185 29 49	17.204	-17.125	-1.648	32515.697	-41793.439	-13.630	233.413750
BL- 80-13	BL- 80-12	95 33 35	14.027	-1.359	13.961	32514.338	-41779.478	-1.317	1.789803
BL- 80-12	BL- 80- 8	6 1 26	15.065	14.982	1.581	32529.320	-41777.897	14.225	213.118950
BL- 80- 8	BL- 80- 9	320 26 46	3.002	2.315	-1.912	32531.635	-41779.809	13.894	32.164610
BL- 80- 9	BL- 80-10	275 39 27	12.041	1.187	-11.982	32532.822	-41791.791	0.000	0.000000
								合 計	480.487113
								1/2	240.2435565
								面 積	240.24 M*M

倍 橫 距 面 積 計 算

4

視 点	測 点	方 向 角	距 離	DX	DY	X	Y	倍橫距	倍 面 積
BL- 80-11	BL- 80- 3	185 38 23	13.615	-13.549	-1.338	32508.245	-41857.390	-77.912	1055.629688
BL- 80- 3	BL- 80- 4	141 48 7	3.003	-2.360	1.857	32505.885	-41855.533	-77.393	182.647480
BL- 80- 4	BL- 80- 5	95 32 43	31.584	-3.052	31.436	32502.833	-41824.097	-44.100	134.593200
BL- 80- 5	BL- 80- 6	95 34 33	41.127	-3.996	40.932	32498.837	-41783.165	28.268	-112.958928
BL- 80- 6	BL- 80- 7	49 50 0	2.946	1.900	2.251	32500.737	-41780.914	71.451	135.756900
BL- 80- 7	BL- 80-12	6 1 37	13.677	13.601	1.436	32514.338	-41779.478	75.138	1021.951938
BL- 80-12	BL- 80-11	275 33 41	76.936	7.456	-76.574	32521.794	-41856.052	0.000	0.000000
								合 計	2417.620278
								1/2	1208.8101390
								面 積	1208.81 M*M