

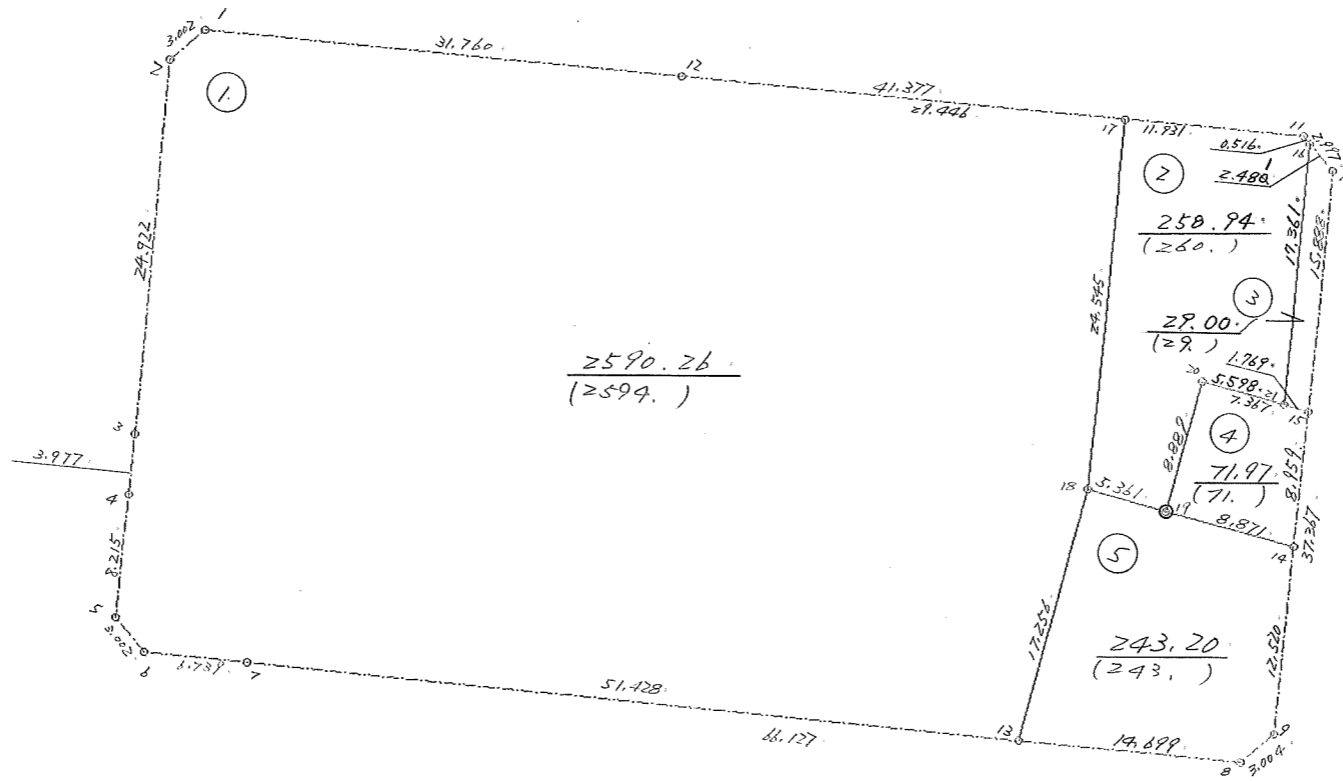
画地原子一覽表

街区番号 ( 81BL )

街区面積 = 3193.38

換地面積 = 3193.37

[ $\Delta f$ ] = -0.01



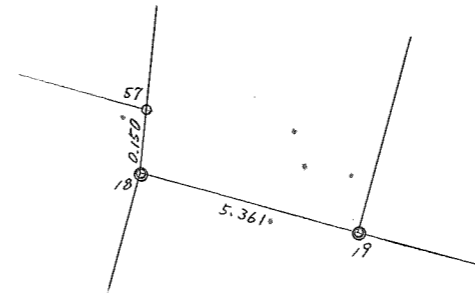
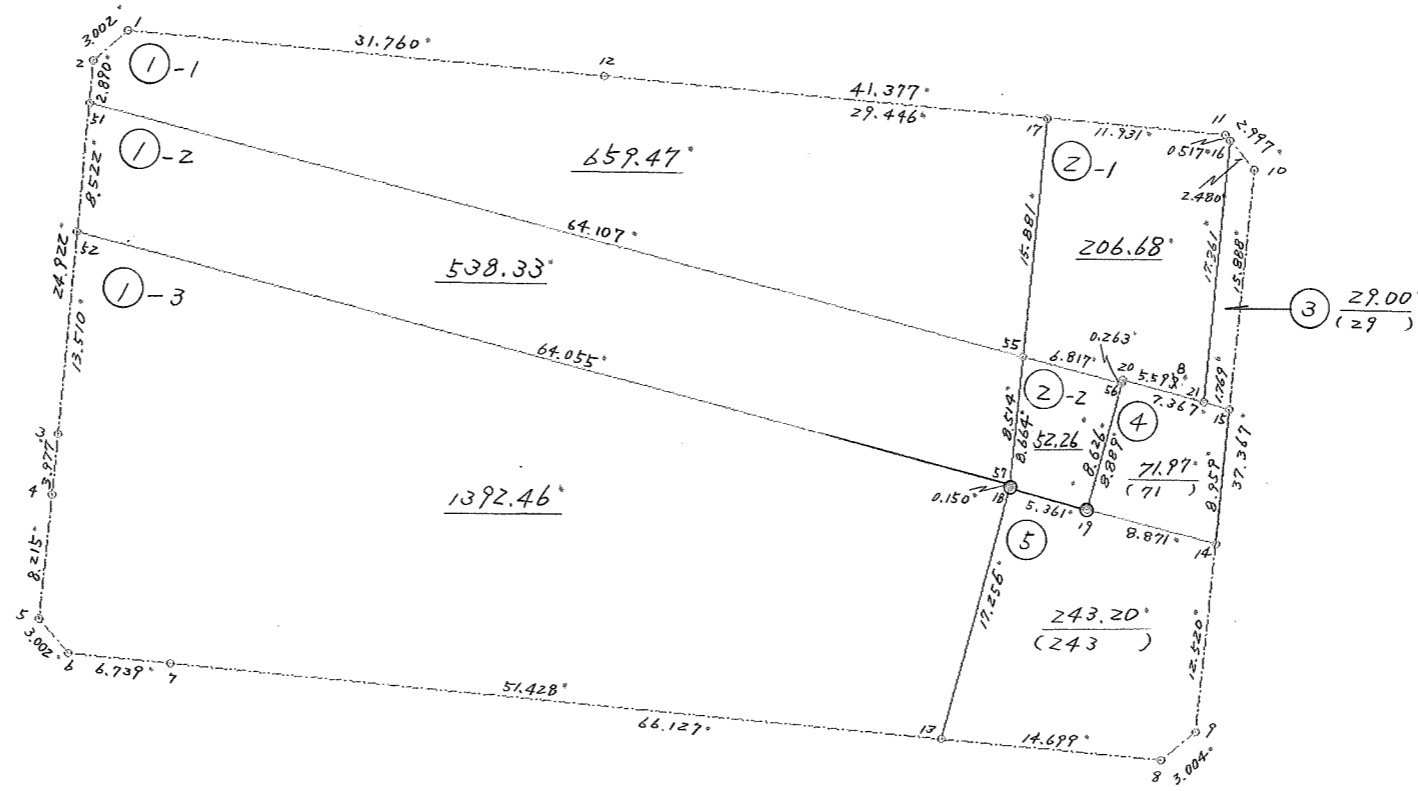
画地原子一览表

街区番号 ( 81BL )

街区面積 =  $3193.38^{\circ}$

換地面積 =  $3193.37^{\circ}$

$[\Delta f] = -0.01^{\circ}$



倍 橫 距 面 積 計 算

1

視 点	測 点	方 向 角	距 離	DX	DY	X	Y	倍橫距	倍 面 積
BL- 81- 1	BL- 81- 2	229 26 39	3.002	-1.952	-2.281	32497.946	-41858.400	-33.890	66.153280
BL- 81- 2	BL- 81- 3	185 34 45	24.922	-24.804	-2.423	32473.142	-41860.823	-38.594	957.285576
BL- 81- 3	BL- 81- 4	185 35 56	3.977	-3.958	-0.388	32469.184	-41861.211	-41.405	163.880990
BL- 81- 4	BL- 81- 5	186 4 20	8.215	-8.169	-0.869	32461.015	-41862.080	-42.662	348.505878
BL- 81- 5	BL- 81- 6	140 5 39	3.002	-2.303	1.926	32458.712	-41860.154	-41.605	95.816315
BL- 81- 6	BL- 81- 7	95 32 5	6.739	-0.650	6.708	32458.062	-41853.446	-32.971	21.431150
BL- 81- 7	BL- 81-13	95 45 22	51.428	-5.158	51.169	32452.904	-41802.277	24.906	-128.465148
BL- 81-13	BL- 81-18	15 15 14	17.256	16.648	4.540	32469.552	-41797.737	80.615	1342.078520
BL- 81-18	BL- 81-17	5 55 49	24.545	24.414	2.536	32493.966	-41795.201	87.691	2140.888074
BL- 81-17	BL- 81-12	275 31 58	29.446	2.839	-29.309	32496.805	-41824.510	60.918	172.946202
BL- 81-12	BL- 81- 1	275 35 19	31.760	3.093	-31.609	32499.898	-41856.119	0.000	0.000000
								合 計	5180.520837
								1/2	2590.2604185
								面 積	2590.26 M*M

面積計算【倍横距法】

画地番号 3 (保)

測点	視点	X	Y	方向角	距離	DX	DY	倍横距	倍面積
BL- 81-10	BL- 81-16	32490.480	-41781.449	321 13 4	2.480	1.933	-1.553	0.089	0.172037
BL- 81-16	BL- 81-21	32492.413	-41783.002	185 55 55	17.361	-17.268	-1.795	-3.259	56.276412
BL- 81-21	BL- 81-15	32475.145	-41784.797	105 20 30	1.769	-0.468	1.706	-3.348	1.566864
BL- 81-15	BL- 81-10	32474.677	-41783.091	5 55 55	15.888	15.803	1.642	0.000	0.000000
								合計	58.015313
								1/2	29.0076560

画地番号 2

測点	視点	X	Y	方向角	距離	DX	DY	倍横距	倍面積
BL- 81-16	BL- 81-11	32492.413	-41783.002	321 13 4	0.5167	0.403	-0.324	1.471	0.592813
BL- 81-11	BL- 81-17	32492.816	-41783.326	275 31 53	11.931	1.150	-11.875	-10.728	-12.337200
BL- 81-17	BL- 81-18	32493.966	-41795.201	185 55 49	24.545	-24.414	-2.536	-25.139	613.743546
BL- 81-18	BL- 81-19	32469.552	-41797.737	106 6 9	5.361	-1.487	5.151	-22.524	33.493188
BL- 81-19	BL- 81-20	32468.065	-41792.586	15 36 16	8.889	8.561	2.391	-14.982	-128.260902
BL- 81-20	BL- 81-21	32476.626	-41790.195	105 20 30	5.598	-1.481	5.398	-7.193	10.652833
BL- 81-21	BL- 81-16	32475.145	-41784.797	5 55 55	17.361	17.268	1.795	0.000	0.000000
								合計	517.884278
								1/2	258.9421390

点検面積 287.9497950 M2

倍 橫 距 面 積 計 算

4

視 点	測 点	方 向 角	距 離	DX	DY	X	Y	倍橫距	倍 面 積
BL- 81-20	BL- 81-19	195 36 16	8.889	-8.561	-2.391	32468.065	-41792.586	-9.495	81.286695
BL- 81-19	BL- 81-14	105 1 12	8.871	-2.299	8.568	32465.766	-41784.018	-3.318	7.628082
BL- 81-14	BL- 81-15	5 56 21	8.959	8.911	0.927	32474.677	-41783.091	6.177	55.043247
BL- 81-15	BL- 81-20	285 20 30	7.367	1.949	-7.104	32476.626	-41790.195	0.000	0.000000
								合 計	143.958024
								1/2	71.9790120
								面 積	71.97 M*M

倍 橫 距 面 積 計 算

5

視 点	測 点	方 向 角	距 離	DX	DY	X	Y	倍橫距	倍 面 積
BL- 81-18	BL- 81-13	195 15 14	17.256	-16.648	-4.540	32452.904	-41802.277	-9.691	161.335768
BL- 81-13	BL- 81- 8	95 45 19	14.699	-1.474	14.625	32451.430	-41787.652	0.394	-0.580756
BL- 81- 8	BL- 81- 9	51 10 35	3.004	1.883	2.340	32453.313	-41785.312	17.359	32.686997
BL- 81- 9	BL- 81-14	5 55 56	12.520	12.453	1.294	32465.766	-41784.018	20.993	261.425829
BL- 81-14	BL- 81-19	285 1 12	8.871	2.299	-8.568	32468.065	-41792.586	13.719	31.539981
BL- 81-19	BL- 81-18	286 6 9	5.361	1.487	-5.151	32469.552	-41797.737	0.000	0.000000
								合 計	486.407819
								1/2	243.2039095
								面 積	243.20 M*M