

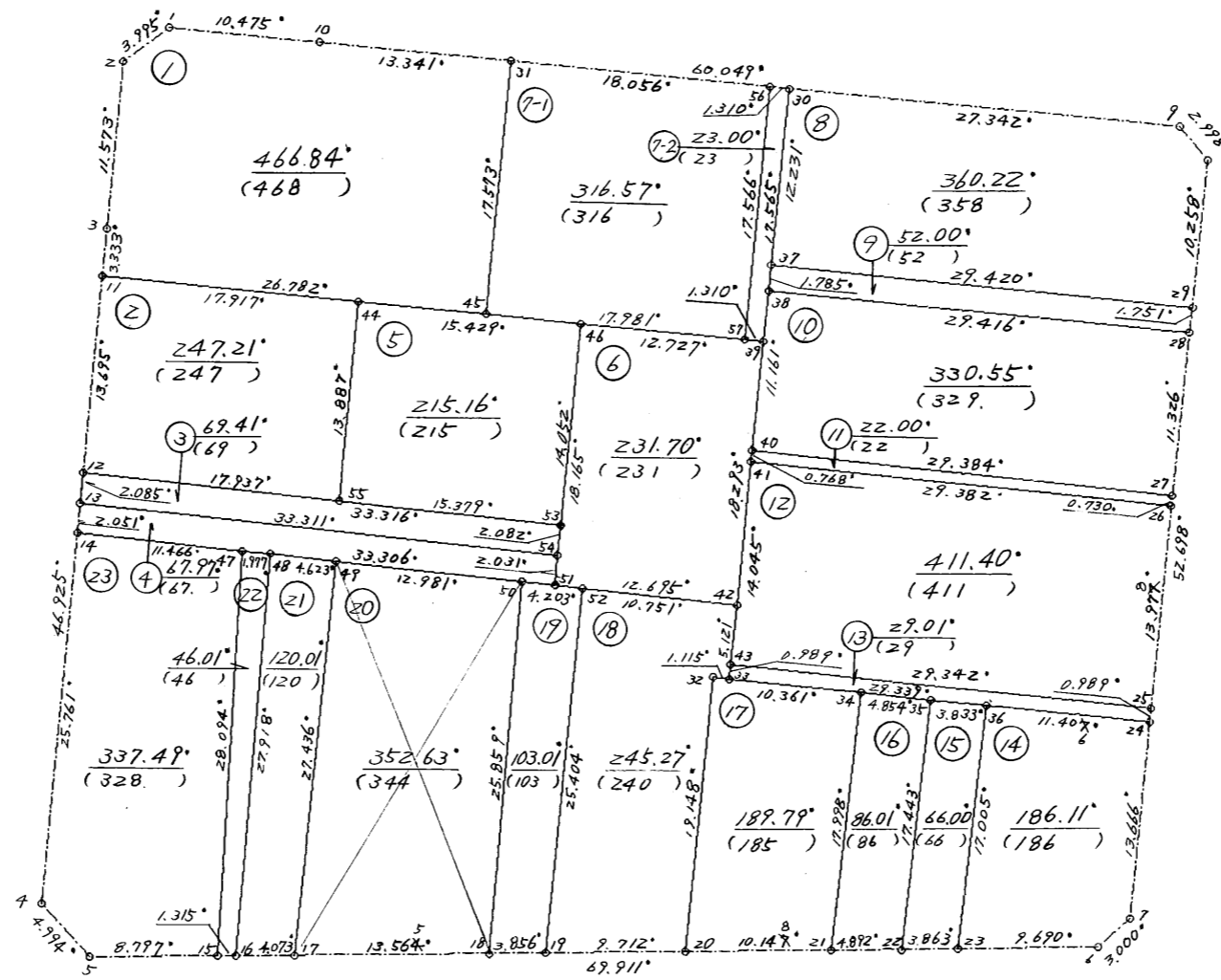
画地原子一覽表

街区番号 ( 82BL )

街区面積 = 4575.50'

換地面積 = 4575.37'

[Δf] = -0.13'



H.2.6.4 変更

画地原子一覽表

街区番号 ( 82 )

街区面積 = \_\_\_\_\_

換地面積 = \_\_\_\_\_

[ $\Delta f$ ] = \_\_\_\_\_



### 倍 橫 距 面 積 計 算

1

視 点	測 点	方 向 角	距 離	DX	DY	X	Y	倍橫距	倍 面 積
BL- 82- 1	BL- 82- 2	233 18 49	3.995	-2.387	-3.204	32450.107	-41861.668	-13.626	32.525262
BL- 82- 2	BL- 82- 3	185 39 11	11.573	-11.517	-1.140	32438.590	-41862.808	-17.970	206.960490
BL- 82- 3	BL- 82-11	185 36 47	3.333	-3.317	-0.326	32435.273	-41863.134	-19.436	64.469212
BL- 82-11	BL- 82-45	95 40 42	26.782	-2.650	26.651	32432.623	-41836.483	6.889	-18.255850
BL- 82-45	BL- 82-31	5 36 14	17.573	17.489	1.716	32450.112	-41834.767	35.256	616.592184
BL- 82-31	BL- 82-10	275 42 0	13.341	1.325	-13.275	32451.437	-41848.042	23.697	31.398525
BL- 82-10	BL- 82- 1	275 47 28	10.475	1.057	-10.422	32452.494	-41858.464	0.000	0.000000
								合 計	933.689823
								1/2	466.8449115
								面 積	466.84 M*M

## 倍 橫 距 面 積 計 算

2

視 点	測 点	方 向 角	距 離	DX	DY	X	Y	倍橫距	倍 面 積
BL- 82-11	BL- 82-12	185 36 40	13.695	-13.629	-1.339	32421.644	-41864.473	-19.168	261.240672
BL- 82-12	BL- 82-55	96 17 33	17.937	-1.966	17.829	32419.678	-41846.644	-2.678	5.264948
BL- 82-55	BL- 82-44	5 32 0	13.887	13.822	1.339	32433.500	-41845.305	16.490	227.924780
BL- 82-44	BL- 82-11	275 40 45	17.917	1.773	-17.829	32435.273	-41863.134	0.000	0.000000
								合 計	494.430400
								1/2	247.2152000
								面 積	247.21 M*M

倍 橫 距 面 積 計 算

3

視 点	測 点	方 向 角	距 離	DX	DY	X	Y	倍橫距	倍 面 積
BL- 82-12	BL- 82-13	185 36 54	2.085	-2.075	-0.204	32419.569	-41864.677	-33.319	69.136925
BL- 82-13	BL- 82-54	96 17 14	33.311	-3.648	33.111	32415.921	-41831.566	-0.412	1.502976
BL- 82-54	BL- 82-53	5 43 57	2.082	2.072	0.208	32417.993	-41831.358	32.907	68.183304
BL- 82-53	BL- 82-12	276 17 30	33.316	3.651	-33.115	32421.644	-41864.473	0.000	0.000000
								合 計	138.823205
								1/2	69.4116025
								面 積	69.41 M*M

倍 橫 距 面 積 計 算

4

視 点	測 点	方 向 角	距 離	DX	DY	X	Y	倍橫距	倍 面 積
BL- 82-13	BL- 82-14	185 35 48	2.051	-2.041	-0.200	32417.528	-41864.877	-33.311	67.987751
BL- 82-14	BL- 82-51	96 15 13	33.306	-3.628	33.108	32413.900	-41831.769	-0.403	1.462084
BL- 82-51	BL- 82-54	5 44 9	2.031	2.021	0.203	32415.921	-41831.566	32.908	66.507068
BL- 82-54	BL- 82-13	276 17 14	33.311	3.648	-33.111	32419.569	-41864.677	0.000	0.000000
								合 計	135.956903
								1/2	67.9784515
								面 積	67.97 M*M

倍 橫 距 面 積 計 算

5

視 点	測 点	方 向 角	距 離	DX	DY	X	Y	倍橫距	倍 面 積
BL- 82-44	BL- 82-55	185 32 0	13.887	-13.822	-1.339	32419.678	-41846.644	-16.692	230.716824
BL- 82-55	BL- 82-53	96 17 25	15.379	-1.685	15.286	32417.993	-41831.358	-2.745	4.625325
BL- 82-53	BL- 82-46	5 44 34	14.052	13.981	1.406	32431.974	-41829.952	13.947	194.993007
BL- 82-46	BL- 82-44	275 40 34	15.429	1.526	-15.353	32433.500	-41845.305	0.000	0.000000
								合 計	430.335156
								1/2	215.1675780
								面 積	215.16 M*M

倍 橫 距 面 積 計 算

6

視 点	測 点	方 向 角	距 離	DX	DY	X	Y	倍橫距	倍 面 積
BL- 82-46	BL- 82-51	185 44 27	18.165	-18.074	-1.817	32413.900	-41831.769	-14.482	261.747668
BL- 82-51	BL- 82-42	96 15 16	12.695	-1.383	12.619	32412.517	-41819.150	-3.680	5.089440
BL- 82-42	BL- 82-39	5 50 43	18.293	18.198	1.863	32430.715	-41817.287	10.802	196.574796
BL- 82-39	BL- 82-46	275 40 37	12.727	1.259	-12.665	32431.974	-41829.952	0.000	0.000000
								合 計	463.411904
								1/2	231.7059520
								面 積	231.70 M*M



面積計算【倍横距法】

画地番号 7-1

測点	視点	X	Y	方向角	距離	DX	DY	倍横距	倍面積
BL- 82-45	BL- 82-57	32432.623	-41836.483	95 40 35	17.981	-1.778	17.893	16.177	-28.762706
BL- 82-57	BL- 82-56	32430.845	-41818.590	5 50 56	17.566	17.474	1.790	35.860	626.617640
BL- 82-56	BL- 82-31	32448.319	-41816.800	275 41 56	18.056	1.793	-17.967	19.683	35.291619
BL- 82-31	BL- 82-45	32450.112	-41834.767	185 36 14	17.573	-17.489	-1.716	0.000	0.000000
								合計	633.146553
								1/2	316.5732760

画地番号 7-2 (保)

測点	視点	X	Y	方向角	距離	DX	DY	倍横距	倍面積
BL- 82-57	BL- 82-39	32430.845	-41818.590	95 40 35	1.310	-0.130	1.303	-0.487	0.063310
BL- 82-39	BL- 82-30	32430.715	-41817.287	5 50 56	17.565	17.474	1.790	2.606	45.537244
BL- 82-30	BL- 82-56	32448.189	-41815.497	275 41 56	1.310	0.130	-1.303	3.093	0.402090
BL- 82-56	BL- 82-57	32448.319	-41816.800	185 50 56	17.566	-17.474	-1.790	0.000	0.000000
								合計	46.002644
								1/2	23.0013220

点検面積 339.5745980 M2

倍 橫 距 面 積 計 算

8

視 点	測 点	方 向 角	距 離	DX	DY	X	Y	倍橫距	倍 面 積
BL- 82-30	BL- 82-37	185 50 50	12.231	-12.167	-1.246	32436.022	-41816.743	-28.453	346.187651
BL- 82-37	BL- 82-29	96 1 16	29.420	-3.086	29.258	32432.936	-41787.485	-0.441	1.360926
BL- 82-29	BL- 82- 8	6 0 35	10.258	10.202	1.074	32443.138	-41786.411	29.891	304.947982
BL- 82- 8	BL- 82- 9	321 11 17	2.998	2.336	-1.879	32445.474	-41788.290	29.086	67.944896
BL- 82- 9	BL- 82-30	275 41 55	27.342	2.715	-27.207	32448.189	-41815.497	0.000	0.000000
								合 計	720.441455
								1/2	360.2207275
								面 積	360.22 M*M

倍 橫 距 面 積 計 算 (保)

9

視 点	測 点	方 向 角	距 離	DX	DY	X	Y	倍橫距	倍 面 積
BL- 82-37	BL- 82-38	185 51 4	1.785	-1.776	-0.182	32434.246	-41816.925	-29.440	52.285440
BL- 82-38	BL- 82-28	95 57 12	29.416	-3.051	29.257	32431.195	-41787.668	-0.365	1.113615
BL- 82-28	BL- 82-29	6 0 2	1.751	1.741	0.183	32432.936	-41787.485	29.075	50.619575
BL- 82-29	BL- 82-37	276 1 16	29.420	3.086	-29.258	32436.022	-41816.743	0.000	0.000000
								合 計	104.018630
								1/2	52.0093150
								面 積	52.00 M*M

倍 橫 距 面 積 計 算

10

視 点	測 点	方 向 角	距 離	DX	DY	X	Y	倍橫距	倍 面 積
BL- 82-38	BL- 82-40	185 50 49	11.161	-11.103	-1.137	32423.143	-41818.062	-30.394	337.464582
BL- 82-40	BL- 82-27	96 16 32	29.384	-3.212	29.208	32419.931	-41788.854	-2.323	7.461476
BL- 82-27	BL- 82-28	6 0 38	11.326	11.264	1.186	32431.195	-41787.668	28.071	316.191744
BL- 82-28	BL- 82-38	275 57 12	29.416	3.051	-29.257	32434.246	-41816.925	0.000	0.000000
								合 計	661.117802
								1/2	330.5589010
								面 積	330.55 M*M

倍 橫 距 面 積 計 算 (保)

1 1

視 点	測 点	方 向 角	距 離	DX	DY	X	Y	倍橫距	倍 面 積
BL- 82-40	BL- 82-41	185 49 46	0.768	-0.764	-0.078	32422.379	-41818.140	-29.286	22.374504
BL- 82-41	BL- 82-26	96 12 5	29.382	-3.174	29.210	32419.205	-41788.930	-0.154	0.488796
BL- 82-26	BL- 82-27	5 58 34	0.730	0.726	0.076	32419.931	-41788.854	29.132	21.149832
BL- 82-27	BL- 82-40	276 16 32	29.384	3.212	-29.208	32423.143	-41818.062	0.000	0.000000
								合 計	44.013132
								1/2	22.0065660
								面 積	22.00 M*M

面積計算【倍横距法】

画地番号 12

測点	視点	X	Y	方向角	距離	DX	DY	倍横距	倍面積
BL- 82-41	BL- 82-43	32422.379	-41818.140	185 50 55	14.045	-13.972	-1.431	-30.641	428.116052
BL- 82-43	BL- 82-25	32408.407	-41819.571	96 4 9	29.342	-3.103	29.178	-2.894	8.980082
BL- 82-25	BL- 82-26	32405.304	-41790.393	6 0 36	13.977	13.901	1.463	27.747	385.711047
BL- 82-26	BL- 82-41	32419.205	-41788.930	276 12 5	29.382	3.174	-29.210	0.000	0.000000
								合計	822.807181
								1/2	411.4035900

画地番号 13 (保)

測点	視点	X	Y	方向角	距離	DX	DY	倍横距	倍面積
BL- 82-43	BL- 82-33	32408.407	-41819.571	185 50 55	0.989	-0.984	-0.101	-29.279	28.810536
BL- 82-33	BL- 82-24	32407.423	-41819.672	96 4 9	29.339	-3.102	29.175	-0.205	0.635910
BL- 82-24	BL- 82-25	32404.321	-41790.497	6 0 36	0.989	0.983	0.104	29.074	28.579742
BL- 82-25	BL- 82-43	32405.304	-41790.393	276 4 9	29.342	3.103	-29.178	0.000	0.000000
								合計	58.026188
								1/2	29.0130940

点検面積 440.4166840 M2

面積計算【倍横距法】

画地番号 14

測点	視点	X	Y	方向角	距離	DX	DY	倍横距	倍面積
BL- 82-24	BL- 82-36	32404.321	-41790.497	276 4 6	11.407	1.206	-11.343	-9.912	-11.953872
BL- 82-36	BL- 82-23	32405.527	-41801.840	186 45 21	17.005	-16.887	-2.000	-23.255	392.707185
BL- 82-23	BL- 82- 6	32388.640	-41803.840	89 33 22	9.690	0.075	9.690	-15.565	-1.167375
BL- 82- 6	BL- 82- 7	32388.715	-41794.150	47 47 49	3.000	2.015	2.222	-3.653	-7.360795
BL- 82- 7	BL- 82-24	32390.730	-41791.928	6 0 38	13.666	13.591	1.431	0.000	0.000000
								合計	372.225143
								1/2	186.1125710

画地番号 15 (保)

測点	視点	X	Y	方向角	距離	DX	DY	倍横距	倍面積
BL- 82-36	BL- 82-35	32405.527	-41801.840	276 4 6	3.833	0.405	-3.811	-1.811	-0.733455
BL- 82-35	BL- 82-22	32405.932	-41805.651	186 45 21	17.443	-17.322	-2.052	-7.674	132.929028
BL- 82-22	BL- 82-23	32388.610	-41807.703	89 33 22	3.863	0.030	3.863	-5.863	-0.175890
BL- 82-23	BL- 82-36	32388.640	-41803.840	6 45 21	17.005	16.887	2.000	0.000	0.000000
								合計	132.019683
								1/2	66.0098410

点検面積 252.1224120 M2

面積計算【倍横距法】

画地番号 16 (保)

測点	視点	X	Y	方向角	距離	DX	DY	倍横距	倍面積
BL- 82-35	BL- 82-34	32405.932	-41805.651	276 4 13	4.854	0.513	-4.827	-2.775	-1.423575
BL- 82-34	BL- 82-21	32406.445	-41810.478	186 45 21	17.998	-17.873	-2.117	-9.719	173.707687
BL- 82-21	BL- 82-22	32388.572	-41812.595	89 33 29	4.892	0.038	4.892	-6.944	-0.263872
BL- 82-22	BL- 82-35	32388.610	-41807.703	6 45 21	17.443	17.322	2.052	0.000	0.000000
								合計	172.020240
								1/2	86.0101200

画地番号 17

測点	視点	X	Y	方向角	距離	DX	DY	倍横距	倍面積
BL- 82-34	BL- 82-32	32406.445	-41810.478	276 4 13	10.361	1.096	-10.303	-8.186	-8.971856
BL- 82-32	BL- 82-20	32407.541	-41820.781	185 52 42	19.148	-19.047	-1.961	-20.450	389.511150
BL- 82-20	BL- 82-21	32388.494	-41822.742	89 33 29	10.147	0.078	10.147	-12.264	-0.956592
BL- 82-21	BL- 82-34	32388.572	-41812.595	6 45 21	17.998	17.873	2.117	0.000	0.000000
								合計	379.582702
								1/2	189.7913510

点検面積 275.8014710 M2



倍 橫 距 面 積 計 算

18

視 点	測 点	方 向 角	距 離	DX	DY	X	Y	倍橫距	倍 面 積
BL- 82-52	BL- 82-19	185 54 46	25.404	-25.269	-2.617	32388.419	-41832.454	-13.304	336.178776
BL- 82-19	BL- 82-20	89 33 27	9.712	0.075	9.712	32388.494	-41822.742	-6.209	-0.465675
BL- 82-20	BL- 82-32	5 52 42	19.148	19.047	1.961	32407.541	-41820.781	5.464	104.072808
BL- 82-32	BL- 82-33	96 4 25	1.115	-0.118	1.109	32407.423	-41819.672	8.534	-1.007012
BL- 82-33	BL- 82-42	5 51 3	5.121	5.094	0.522	32412.517	-41819.150	10.165	51.780510
BL- 82-42	BL- 82-52	276 15 11	10.751	1.171	-10.687	32413.688	-41829.837	0.000	0.000000
								合 計	490.559407
								1/2	245.2797035
								面 積	245.27 M*M

倍 橫 距 面 積 計 算 (保)

19

視 点	測 点	方 向 角	距 離	DX	DY	X	Y	倍 橫 距	倍 面 積
BL- 82-50	BL- 82-18	185 5 30	25.859	-25.757	-2.295	32388.389	-41836.310	-6.473	166.725061
BL- 82-18	BL- 82-19	89 33 15	3.856	0.030	3.856	32388.419	-41832.454	-4.912	-0.147360
BL- 82-19	BL- 82-52	5 54 46	25.404	25.269	2.617	32413.688	-41829.837	1.561	39.444909
BL- 82-52	BL- 82-50	276 15 21	4.203	0.458	-4.178	32414.146	-41834.015	0.000	0.000000
								合 計	206.022610
								1/2	103.0113050
								面 積	103.01 M*M

倍 橫 距 面 積 計 算

20-1

視 点	測 点	方 向 角	距 離	DX	DY	X	Y	倍橫距	倍 面 積
BL- 82-59	BL- 82-50	96 15 15	8.619	-0.939	8.568	32414.146	-41834.015	10.953	-10.284867
BL- 82-50	BL-82-18	185 5 29	25.860	-25.758	-2.295	32388.388	-41836.310	17.226	-443.707308
BL-82-18	BL- 82-58	269 33 48	8.658	-0.066	-8.658	32388.322	-41844.968	6.273	-0.414018
BL- 82-58	BL- 82-59	5 5 33	26.869	26.763	2.385	32415.085	-41842.583	0.000	0.000000
								合 計	-454.406193
								1/2	227.2030965
								面 積	227.20 M*M

倍 橫 距 面 積 計 算

20-2

視 点	測 点	方 向 角	距 離	DX	DY	X	Y	倍橫距	倍 面 積
BL- 82-49	BL- 82-59	96 15 6	4.362	-0.475	4.336	32415.085	-41842.583	7.291	-3.463225
BL- 82-59	BL- 82-58	185 5 33	26.869	-26.763	-2.385	32388.322	-41844.968	9.242	-247.343646
BL- 82-58	BL-82-17	269 34 4	4.906	-0.037	-4.906	32388.285	-41849.874	1.951	-0.072187
BL-82-17	BL- 82-49	6 11 0	27.435	27.275	2.955	32415.560	-41846.919	0.000	0.000000
								合 計	-250.879058
								1/2	125.4395290
								面 積	125.43 M*M

倍 橫 距 面 積 計 算 (保)

21

視 点	測 点	方 向 角	距 離	DX	DY	X	Y	倍橫距	倍 面 積
BL- 82-48	BL- 82-16	184 59 58	27.918	-27.812	-2.433	32388.252	-41853.947	-7.028	195.462736
BL- 82-16	BL- 82-17	89 32 59	4.073	0.032	4.073	32388.284	-41849.874	-5.388	-0.172416
BL- 82-17	BL- 82-49	6 10 59	27.436	27.276	2.955	32415.560	-41846.919	1.640	44.732640
BL- 82-49	BL- 82-48	276 15 34	4.623	0.504	-4.595	32416.064	-41851.514	0.000	0.000000
								合 計	240.022960
								1/2	120.0114800
								面 積	120.01 M*M

倍 橫 距 面 積 計 算 (保)

22

視 点	測 点	方 向 角	距 離	DX	DY	X	Y	倍 橫 距	倍 面 積
BL- 82-47	BL- 82-15	183 38 20	28.094	-28.037	-1.783	32388.242	-41855.262	-3.748	105.082676
BL- 82-15	BL- 82-16	89 33 51	1.315	0.010	1.315	32388.252	-41853.947	-4.216	-0.042160
BL- 82-16	BL- 82-48	4 59 58	27.918	27.812	2.433	32416.064	-41851.514	-0.468	-13.016016
BL- 82-48	BL- 82-47	276 14 39	1.977	0.215	-1.965	32416.279	-41853.479	0.000	0.000000
								合 計	92.024500
								1/2	46.0122500
								面 積	46.01 M*M

### 倍 橫 距 面 積 計 算

23

視 点	測 点	方 向 角	距 離	DX	DY	X	Y	倍橫距	倍 面 積
BL- 82-14	BL- 82- 4	185 36 41	25.761	-25.638	-2.519	32391.890	-41867.396	-13.917	356.804046
BL- 82- 4	BL- 82- 5	138 4 33	4.994	-3.716	3.337	32388.174	-41864.059	-13.099	48.675884
BL- 82- 5	BL- 82-15	89 33 26	8.797	0.068	8.797	32388.242	-41855.262	-0.965	-0.065620
BL- 82-15	BL- 82-47	3 38 20	28.094	28.037	1.783	32416.279	-41853.479	9.615	269.575755
BL- 82-47	BL- 82-14	276 15 13	11.466	1.249	-11.398	32417.528	-41864.877	0.000	0.000000
								合 計	674.990065
								1/2	337.4950325
								面 積	337.49 M*M