

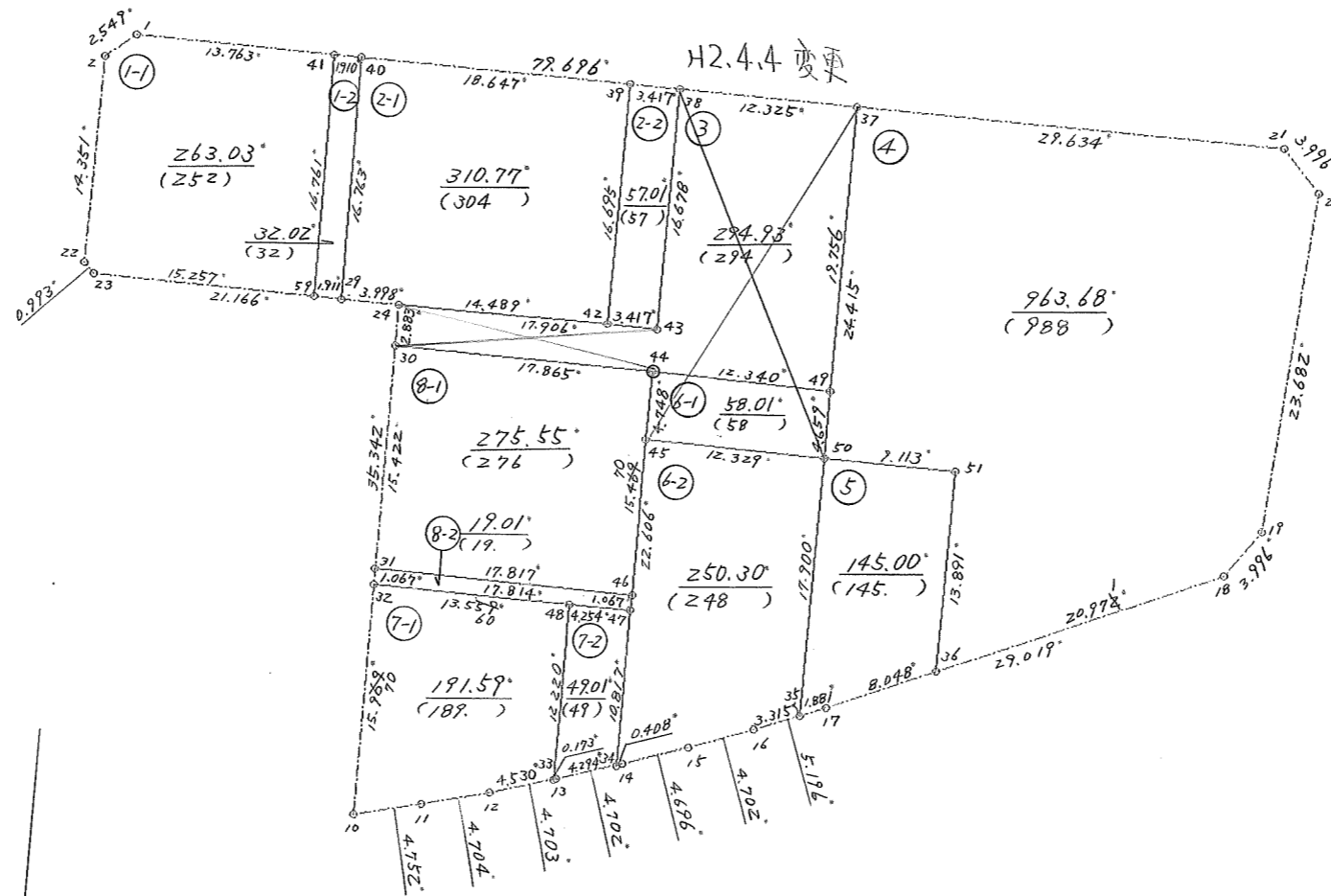
画地原子一覽表

街区番号 (85-1)

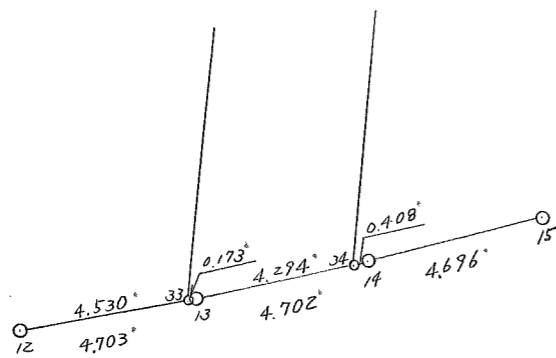
街区面積 = 2909.97'

換地面積 = 2909.91'

[Δf] = -0.06'



拡大図



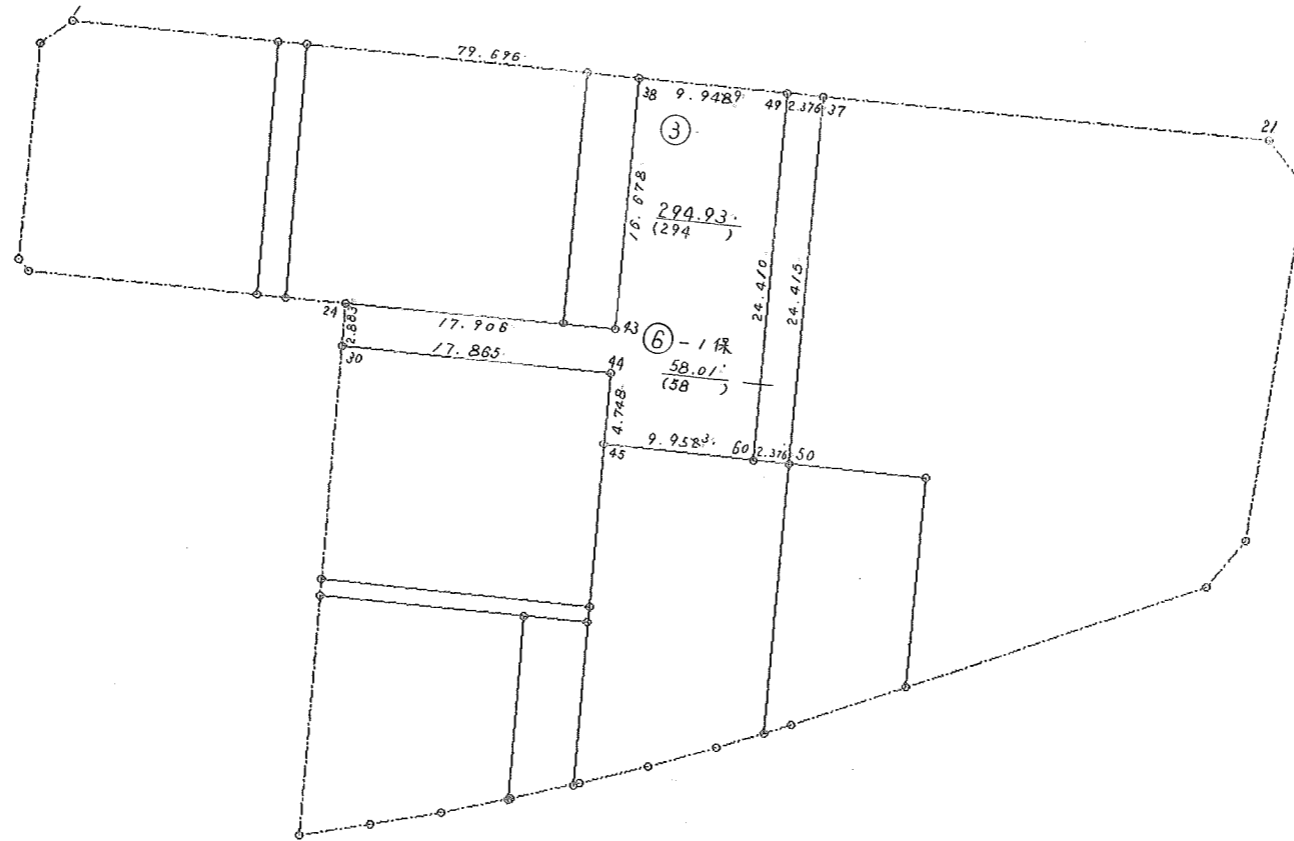
画地原子一覽表

街区番号 (85-1)

街区面積 = _____

換地面積 = _____

[Δf] = _____



面積計算【倍横距法】

画地番号 1-1

測点	視点	X	Y	方向角	距離	DX	DY	倍横距	倍面積
BL- 85-22	BL- 85-23	32428.772	-41782.843	141 22 34	0.993	-0.776	0.620	-0.841	0.652616
BL- 85-23	BL- 85-59	32427.996	-41782.223	95 51 39	15.257	-1.558	15.177	14.956	-23.301448
BL- 85-59	BL- 85-41	32426.438	-41767.046	4 54 26	16.761	16.700	1.434	31.567	527.168900
BL- 85-41	BL- 85- 1	32443.138	-41765.612	275 47 8	13.763	1.387	-13.693	19.308	26.780196
BL- 85- 1	BL- 85- 2	32444.525	-41779.305	234 34 57	2.549	-1.477	-2.077	3.538	-5.225626
BL- 85- 2	BL- 85-22	32443.048	-41781.382	185 50 36	14.351	-14.276	-1.461	0.000	0.000000
								合計	526.074638
								1/2	263.0373190

画地番号 1-2 (保)

測点	視点	X	Y	方向角	距離	DX	DY	倍横距	倍面積
BL- 85-59	BL- 85-29	32426.438	-41767.046	95 51 39	1.911	-0.195	1.901	0.467	-0.091065
BL- 85-29	BL- 85-40	32426.243	-41765.145	4 54 26	16.763	16.702	1.434	3.802	63.501004
BL- 85-40	BL- 85-41	32442.945	-41763.711	275 47 8	1.910	0.193	-1.901	3.335	0.643655
BL- 85-41	BL- 85-59	32443.138	-41765.612	184 54 26	16.761	-16.700	-1.434	0.000	0.000000
								合計	64.053594
								1/2	32.0267970

点検面積 295.0641160 M2

面積計算【倍横距法】

画地番号 2-1

測点	視点	X	Y	方向角	距離	DX	DY	倍横距	倍面積
BL- 85-29	BL- 85-24	32426.243	-41765.145	95 51 27	3.998	-0.408	3.977	2.543	-1.037544
BL- 85-24	BL- 85-42	32425.835	-41761.168	95 30 21	14.489	-1.390	14.422	20.942	-29.109380
BL- 85-42	BL- 85-39	32424.445	-41746.746	5 27 12	16.695	16.620	1.587	36.951	614.125620
BL- 85-39	BL- 85-40	32441.065	-41745.159	275 47 16	18.647	1.880	-18.552	19.986	37.573680
BL- 85-40	BL- 85-29	32442.945	-41763.711	184 54 26	16.763	-16.702	-1.434	0.000	0.000000
								合計	621.552376
								1/2	310.7761880

画地番号 2-2 (保)

測点	視点	X	Y	方向角	距離	DX	DY	倍横距	倍面積
BL- 85-42	BL- 85-43	32424.445	-41746.746	95 30 21	3.417	-0.328	3.401	1.814	-0.594992
BL- 85-43	BL- 85-38	32424.117	-41743.345	5 27 12	16.678	16.603	1.585	6.800	112.900400
BL- 85-38	BL- 85-39	32440.720	-41741.760	275 47 16	3.417	0.345	-3.399	4.986	1.720170
BL- 85-39	BL- 85-42	32441.065	-41745.159	185 27 12	16.695	-16.620	-1.587	0.000	0.000000
								合計	114.025578
								1/2	57.0127890

点検面積 367.7889770 M2

倍 橫 距 面 積 計 算

4

視 点	測 点	方 向 角	距 離	DX	DY	X	Y	倍橫距	倍 面 積
BL- 85-37	BL- 85-50	185 29 25	24.415	-24.303	-2.336	32415.175	-41731.834	-31.819	773.297157
BL- 85-50	BL- 85-51	95 54 52	9.113	-0.939	9.064	32414.236	-41722.770	-25.091	23.560449
BL- 85-51	BL- 85-36	185 29 25	13.891	-13.827	-1.329	32400.409	-41724.099	-17.356	239.981412
BL- 85-36	BL- 85-18	71 52 0	20.972	6.527	19.930	32406.936	-41704.169	1.245	8.126115
BL- 85-18	BL- 85-19	41 1 22	3.996	3.015	2.623	32409.951	-41701.546	23.798	71.750970
BL- 85-19	BL- 85-20	9 34 45	23.682	23.352	3.941	32433.303	-41697.605	30.362	709.013424
BL- 85-20	BL- 85-21	322 54 13	3.996	3.187	-2.410	32436.490	-41700.015	31.893	101.642991
BL- 85-21	BL- 85-37	275 47 13	29.634	2.988	-29.483	32439.478	-41729.498	0.000	0.000000
								合 計	1927.372518
								1/2	963.6862590
								面 積	963.68 M*M

倍 橫 距 面 積 計 算 (保)

5

視 点	測 点	方 向 角	距 離	DX	DY	X	Y	倍橫距	倍 面 積
BL- 85-50	BL- 85-35	185 29 29	17.900	-17.818	-1.713	32397.357	-41733.547	-10.777	192.024586
BL- 85-35	BL- 85-17	73 5 48	1.881	0.547	1.800	32397.904	-41731.747	-10.690	-5.847430
BL- 85-17	BL- 85-36	71 51 52	8.048	2.505	7.648	32400.409	-41724.099	-1.242	-3.111210
BL- 85-36	BL- 85-51	5 29 25	13.891	13.827	1.329	32414.236	-41722.770	7.735	106.951845
BL- 85-51	BL- 85-50	275 54 52	9.113	0.939	-9.064	32415.175	-41731.834	0.000	0.000000
								合 計	290.017791
								1/2	145.0088955
								面 積	145.00 M*M

面積計算【倍横距法】

画地番号 6-1

測点	視点	X	Y	方向角	距離	DX	DY	倍横距	倍面積
BL- 85-50	BL- 85-37	32415.175	-41731.834	5 29 25	24.415	24.303	2.336	4.700	114.224100
BL- 85-37	BL- 85-49	32439.478	-41729.498	275 47 1	2.376	0.239	-2.364	4.672	1.116608
BL- 85-49	BL- 85-60	32439.717	-41731.862	185 29 25	24.410	-24.297	-2.336	-0.028	0.680316
BL- 85-60	BL- 85-50	32415.420	-41734.198	95 54 46	2.376	-0.245	2.364	0.000	0.000000
								合計	116.021024
								1/2	58.0105120

画地番号 ③

測点	視点	X	Y	方向角	距離	DX	DY	倍横距	倍面積
BL- 85-49	BL- 85-38	32439.717	-41731.862	275 47 1	9.948	1.003	-9.898	-7.562	-7.584686
BL- 85-38	BL- 85-43	32440.720	-41741.760	185 27 12	16.678	-16.603	-1.585	-19.045	316.204135
BL- 85-43	BL- 85-24	32424.117	-41743.345	275 30 21	17.906	1.718	-17.823	-38.453	-66.062254
BL- 85-24	BL- 85-30	32425.835	-41761.168	185 10 29	2.883	-2.871	-0.260	-56.536	162.314856
BL- 85-30	BL- 85-44	32422.964	-41761.428	95 45 25	17.865	-1.792	17.775	-39.021	69.925632
BL- 85-44	BL- 85-45	32421.172	-41743.653	185 21 57	4.748	-4.727	-0.444	-21.690	102.528630
BL- 85-45	BL- 85-60	32416.445	-41744.097	95 54 46	9.952	-1.025	9.899	-12.235	12.540875
BL- 85-60	BL- 85-49	32415.420	-41734.198	5 29 25	24.410	24.297	2.336	0.000	0.000000
								合計	589.867188
								1/2	294.9335940

点検面積 352.9441060 M2

倍 橫 距 面 積 計 算 (保)

6-2

視 点	測 点	方 向 角	距 離	DX	DY	X	Y	倍橫距	倍 面 積
BL- 85-45	BL- 85-34	185 21 57	22.606	-22.507	-2.114	32393.938	-41746.211	-14.377	323.583139
BL- 85-34	BL- 85-14	77 31 56	0.408	0.088	0.398	32394.026	-41745.813	-16.093	-1.416184
BL- 85-14	BL- 85-15	76 12 55	4.696	1.119	4.561	32395.145	-41741.252	-11.134	-12.458946
BL- 85-15	BL- 85-16	74 37 19	4.702	1.247	4.534	32396.392	-41736.718	-2.039	-2.542633
BL- 85-16	BL- 85-35	73 4 26	3.315	0.965	3.171	32397.357	-41733.547	5.666	5.467690
BL- 85-35	BL- 85-50	5 29 29	17.900	17.818	1.713	32415.175	-41731.834	10.550	187.979900
BL- 85-50	BL- 85-45	275 54 46	12.329	1.270	-12.263	32416.445	-41744.097	0.000	0.000000
								合 計	500.612966
								1/2	250.3064830
								面 積	250.30 M*M

面積計算【倍横距法】

画地番号 7-1

測点	視点	X	Y	方向角	距離	DX	DY	倍横距	倍面積
BL- 85-10	BL- 85-11	32390.638	-41764.361	81 19 21	4.752	0.717	4.698	3.255	2.333835
BL- 85-11	BL- 85-12	32391.355	-41759.663	80 31 47	4.704	0.774	4.640	12.593	9.746982
BL- 85-12	BL- 85-33	32392.129	-41755.023	79 10 39	4.530	0.851	4.449	21.682	18.451382
BL- 85-33	BL- 85-48	32392.980	-41750.574	5 22 5	12.220	12.166	1.143	27.274	331.815484
BL- 85-48	BL- 85-32	32405.146	-41749.431	275 54 34	13.559	1.396	-13.487	14.930	20.842280
BL- 85-32	BL- 85-10	32406.542	-41762.918	185 11 4	15.969	-15.904	-1.443	0.000	0.000000
								合計	383.189963
								1/2	191.5949810

画地番号 7-2 (保)

測点	視点	X	Y	方向角	距離	DX	DY	倍横距	倍面積
BL- 85-33	BL- 85-13	32392.980	-41750.574	79 10 39	0.173	0.032	0.170	-0.973	-0.031136
BL- 85-13	BL- 85-34	32393.012	-41750.404	77 32 47	4.294	0.926	4.193	3.390	3.139140
BL- 85-34	BL- 85-47	32393.938	-41746.211	5 22 5	10.817	10.770	1.012	8.595	92.568150
BL- 85-47	BL- 85-48	32404.708	-41745.199	275 54 34	4.254	0.438	-4.232	5.375	2.354250
BL- 85-48	BL- 85-33	32405.146	-41749.431	185 22 5	12.220	-12.166	-1.143	0.000	0.000000
								合計	98.030404
								1/2	49.0152020

点検面積 240.6101830 M2

面積計算【倍横距法】

画地番号 8-1

測点	視点	X	Y	方向角	距離	DX	DY	倍横距	倍面積
BL- 85-30	BL- 85-31	32422.964	-41761.428	185 11 4	15.422	-15.359	-1.394	-19.169	294.416671
BL- 85-31	BL- 85-46	32407.605	-41762.822	95 54 34	17.817	-1.834	17.723	-2.840	5.208560
BL- 85-46	BL- 85-44	32405.771	-41745.099	5 21 52	15.469	15.401	1.446	16.329	251.482929
BL- 85-44	BL- 85-30	32421.172	-41743.653	275 45 25	17.865	1.792	-17.775	0.000	0.000000
								合計	551.108160
								1/2	275.5540800

画地番号 8-2 (保)

測点	視点	X	Y	方向角	距離	DX	DY	倍横距	倍面積
BL- 85-31	BL- 85-32	32407.605	-41762.822	185 11 4	1.067	-1.063	-0.096	-17.819	18.941597
BL- 85-32	BL- 85-47	32406.542	-41762.918	95 54 34	17.814	-1.834	17.719	-0.196	0.359464
BL- 85-47	BL- 85-46	32404.708	-41745.199	5 21 52	1.067	1.063	0.100	17.623	18.733249
BL- 85-46	BL- 85-31	32405.771	-41745.099	275 54 34	17.817	1.834	-17.723	0.000	0.000000
								合計	38.034310
								1/2	19.0171550

点検面積 294.5712350 M2